

MATIXGO

LA RESPUESTA EN TUS MANOS



bticino
Una Marca del Grupo **legrand**

¿Tradicional o
conectado? ¿Horizontal
o vertical?
¿Oficina
o trabajo
inteligente?
¿Normal o
Biodegradable?
¿Blanco o
de colores?
¿Adosado
o empotrado?

¿IP40 o IP55?
¿Normales o
antibacterial?

MATIXGO

LA RESPUESTA EN TUS MANOS

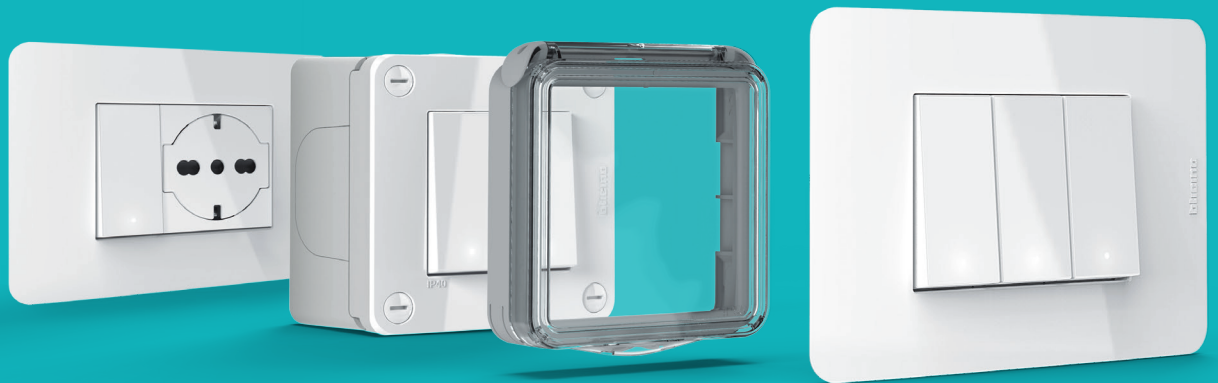


Contenido

<p style="color: #e67e22; margin: 0;">4-27</p> <p style="margin: 0;">Características generales</p>	<p style="margin: 0;">La gama que satisface todas las necesidades</p> <p style="margin: 0;">Para todos y en todas partes</p> <p style="margin: 0;">Adaptabilidad</p> <p style="margin: 0;">Flexibilidad</p> <p style="margin: 0;">Sostenibilidad</p> <p style="margin: 0;">Diseño</p> <p style="margin: 0;">Blanco</p> <p style="margin: 0;">Gris</p> <p style="margin: 0;">Negro</p> <p style="margin: 0;">Para oficinas</p> <p style="margin: 0;">Para hospitales</p> <p style="margin: 0;">Sistema eléctrico SMART</p>	<p style="margin: 0;">4</p> <p style="margin: 0;">6</p> <p style="margin: 0;">8</p> <p style="margin: 0;">12</p> <p style="margin: 0;">14</p> <p style="margin: 0;">16</p> <p style="margin: 0;">18</p> <p style="margin: 0;">20</p> <p style="margin: 0;">22</p> <p style="margin: 0;">24</p> <p style="margin: 0;">25</p> <p style="margin: 0;">26</p>
<p style="color: #e67e22; margin: 0;">28 -55</p> <p style="margin: 0;">Catálogo</p>	<p style="margin: 0;">Códigos de productos</p> <p style="margin: 0;">Datos dimensionales</p>	<p style="margin: 0;">28</p> <p style="margin: 0;">54</p>

MATIXGO

LA GAMA QUE SATISFACE TODAS LAS NECESIDADES



MatixGO está diseñado para ofrecer un sistema integrado que sea versátil y funcional, fácil e inteligente, sostenible y universal. Es un avance en innovación, cuyo resultado es un conjunto de dispositivos integrados que responden a cada necesidad del sistema, capaces de permitirle trabajar de forma ágil y ahorrar tiempo.



MatixGO, ha ganado este prestigioso premio internacional que confirma la capacidad de BTicino para combinar tecnología y diseño.

> VERSATILIDAD

Dentro de casa, en exteriores, en la oficina, en el Hospital, en las tiendas o en los almacenes. MatixGo es la perfecta solución para que se adapte a los diferentes tipos de ambientes.

> ADAPTABILIDAD

Mecanismos básicos y complementarios, para mejorar y potenciar las características de los productos en función de las necesidades personales.

> SOSTENIBILIDAD

Programa que sigue una Visión Verde. Reducción de CO2 (-24%). Productos fabricados con componentes reciclados (27%). Envases de papel y cartón, de origen sostenible y 100% reciclable, asegurando reducción de peso y volumen. Nueva placa de cubierta 100% bio. Procesos productivos ambientalmente sostenibles (pegamentos ecológicos, libres de halógenos).



> FLEXIBILIDAD

Nuevo enfoque en materia de accesorios, para transformar o ampliar la instalación, con soluciones sencillas para satisfacer las necesidades del usuario. (ejm: cubierta IP55, accesorio antiextracción, controles inalámbricos)

> SMART

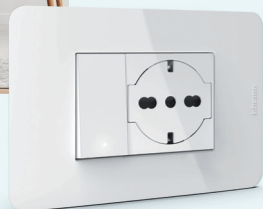
Un sistema SMART que puede seguir las necesidades cambiantes, permitiendo una fácil evolución con productos inteligentes, tanto en términos funcionales como de rendimiento.

PARA TODOS Y EN TODAS PARTES

RESIDENCIAL



Placa de cubierta blanca de 3 módulos con mando retroiluminado y toma plana P40 plano, para un entorno residencial donde el acabado, el estilo y el diseño son imprescindibles.



EXTERIORES



Control inteligente inalámbrico para exteriores gracias al grado de protección IP55.



OFICINAS



Las nuevas POP UP INCARA de escritorio trabajan con tomas de corriente y cargadores USB para cargar dispositivos tecnológicos.



HOTELES



MatixGO es sinónimo de máxima flexibilidad, de instalación proporcionando una solución para cada necesidad y aplicación.

Sus características se adaptan perfectamente a cada entorno, de residencial a terciario, de interior a exterior, desde hotel hasta establecimientos de salud.

DEPÓSITOS



TALLERES



Cajas de superficie IP40 con tapas herméticas IP55 para todas aquellas situaciones en las que se requieran instalaciones con altos niveles de protección.

HOSPITALES



Controles sin contactos para ambientes de salud.

CENTROS COMERCIALES



Tomas schuko con placa efecto metálico de 4 módulos

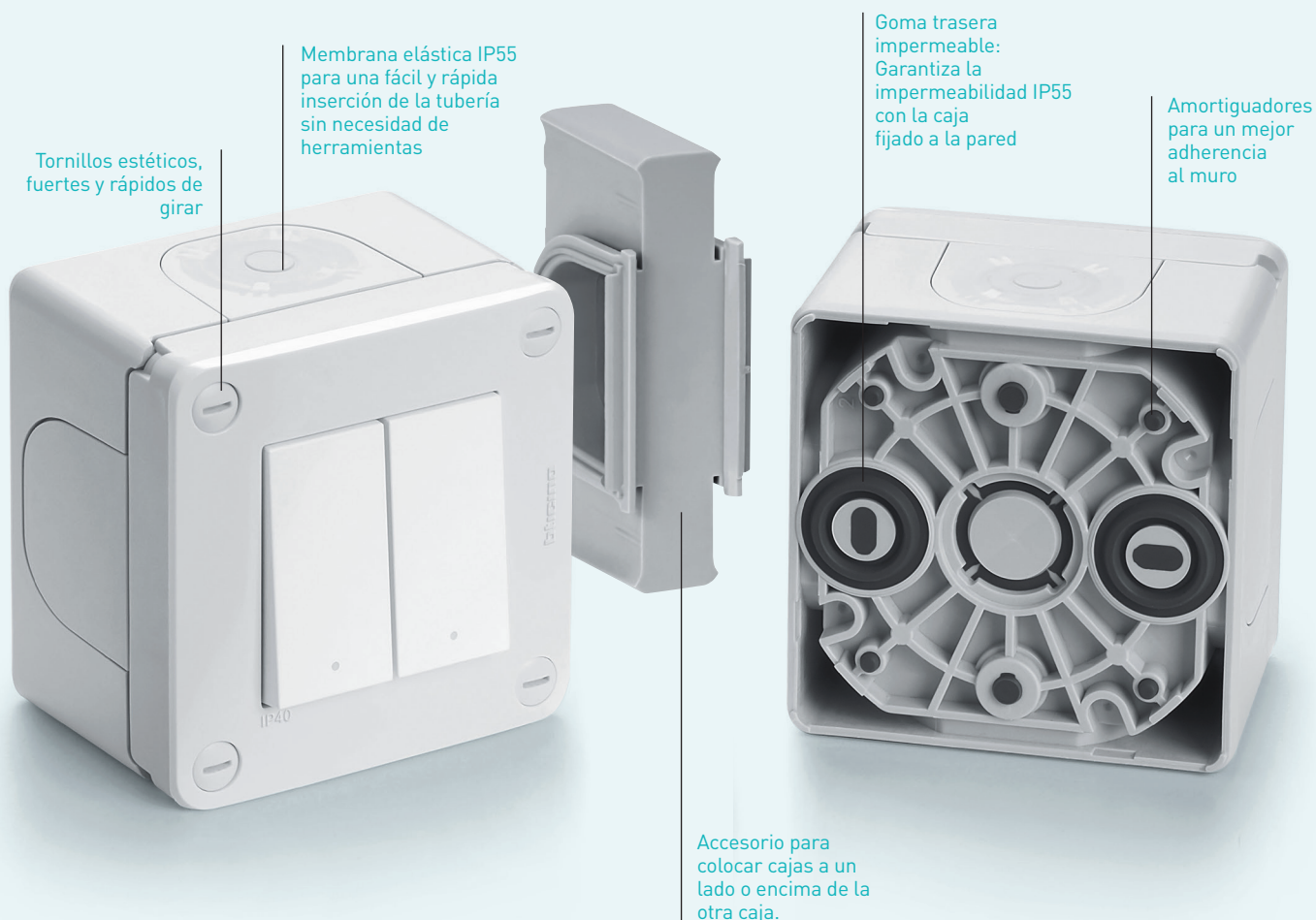
ADAPTABILIDAD

MatixGO es rápido y sencillo: haz más con menos. Lograr mejorar el performance de la instalación, optimizando y reduciendo el número de items del modelo anterior.

CAJAS DE ADOSAR

FÁCIL INSTALACIÓN: AHORRA TIEMPO

Nueva oferta de cajas de adosar y cubiertas: La mejor instalación sin componentes adicionales



ES FLEXIBLE: COMBÍNALO DE ACUERDO A TUS NECESIDADES.

Las cajas IP40 de 2 módulos gracias a su especial accesorio, pueden ser instalados en forma horizontal o vertical, permitiendo que el sistema sea ampliado posteriormente.

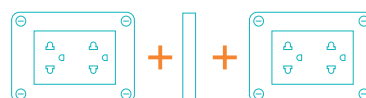


CAJAS DE 2 MÓDULOS



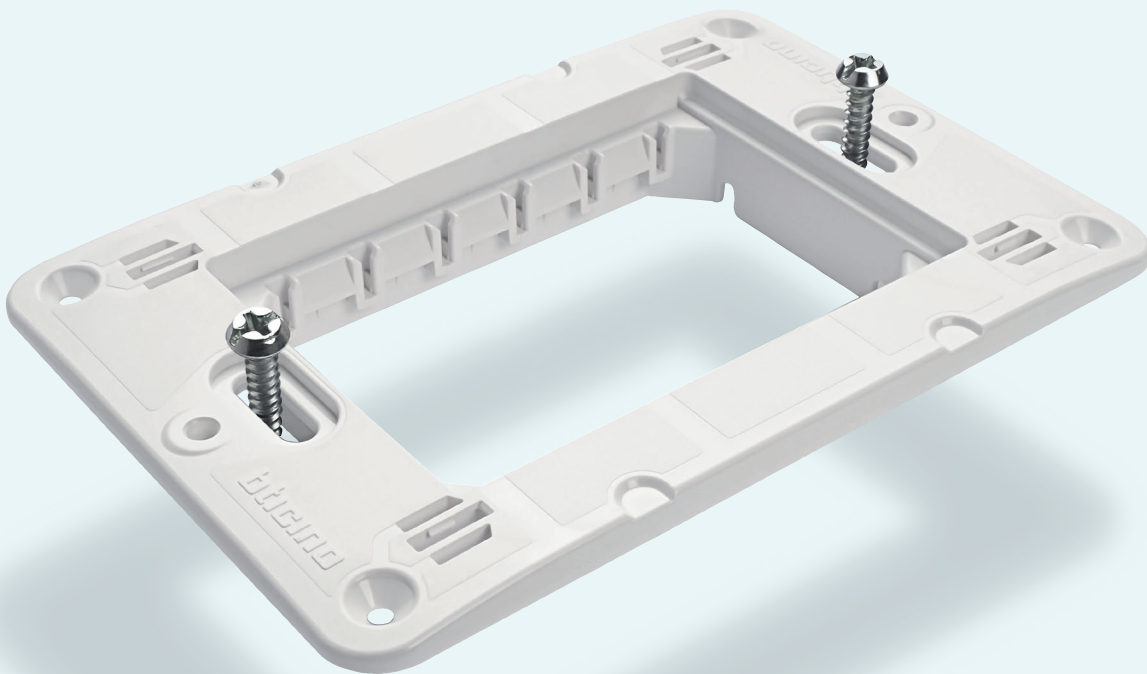
CAJAS DE 3 MÓDULOS

Las cajas de 3 módulos IP40 con el accesorio especial, solo pueden expandirse en forma horizontal.



ADAPTABILIDAD

MatixGO presenta innumerables innovaciones, haciendo que la instalación sea más fácil y cumpla con los requerimientos de la aplicación.



SOPORTE

**ÚNICO E INNOVADOR:
FÁCIL Y SIMPLE DE USAR**

- Perfecta instalación en todo tipo de situaciones.
- Funcional para remodelaciones o nuevas instalaciones
- Más combinaciones gracias a los nuevos enganches de los mecanismos que permite usar 1,2 o 3 módulos en el mismo soporte.

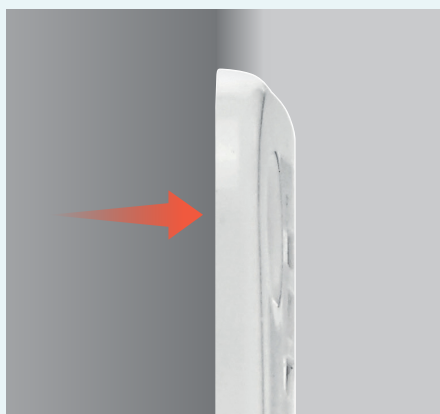
FUNCIONAL

INNOVACIÓN TECNOLÓGICA APLICADA A LOS PRODUCTOS: DISPOSITIVOS QUE REALIZAN MÁS FUNCIONES Y PROPORCIONAN RESPUESTAS MÁS OPORTUNAS A LAS NECESIDADES DEL CLIENTE

- Cubretecla 3 módulos Blanco (Teclón), permite que el interruptor unipolar simple, pueda tener una mejor estética dentro del ambiente de la casa.
- Placa de 2 módulos centrado: Permite colocar 2 mecanismos juntos.
- Tomas combinadas: 2 Tomas universales + 2 cargadores USB A+C
- Los interruptores permiten que se instale una luz piloto en la parte posterior (interruptor no incluye luz piloto)



Rápido y simple centrado.



Siempre al ras de la pared en todo tipo de instalaciones.



Tornillos pueden ser insertados/removidos sin herramienta.



Permite enchufar tus equipos electrónicos, tipo: laptops, videojuegos, etc., y cargadores con entrada USB para cargar celulares, audífonos inalámbricos, relojes smart, etc.

FLEXIBILIDAD

La Caja MatixGO te permite hacerlo todo: En las nuevas instalaciones o remodelaciones, son fáciles de instalar. Solo es necesario adicionar un accesorio para instalar otra caja, ahorrando tiempo.

TRANSFORMA A IP55 ADICIONANDO LA TAPA ESPECIAL



La tapa, simplemente se coloca manualmente, sin herramientas en la caja IP40, convirtiéndolo en una caja estanca IP55.



Tapa IP55



- Alta resistencia a todo tipo de climas.
- Membrana transparente que permite operar los interruptores sin abrir la tapa.
- Una vez colocada la tapa, solo puede ser removida con una herramienta.
- La tapa puede ajustarse en todas las direcciones.

SEGURO

Adiciona este accesorio para que la placa no sea extraída manualmente.



Accesorio Anti-Extracción instalado

ACCESORIOS ANTI-EXTRACCIÓN



Accesorio Anti-Extracción

SMART

AMPLÍA TU SISTEMA CON EL NUEVO CONTROL IP55 CON CONEXIÓN INALÁMBRICA



Agrégallo y colócalo en cualquier lugar, incluso al aire libre, en cualquier momento según se requiera.

SOSTENIBILIDAD

MatixGO es respetuoso con el medio ambiente, desde el diseño hasta la eliminación: un concepto ambientalmente sostenible.



En busca del material más amigable con el medio ambiente "soy naturaleza", es una placa 100% bio hecho de material compostable.

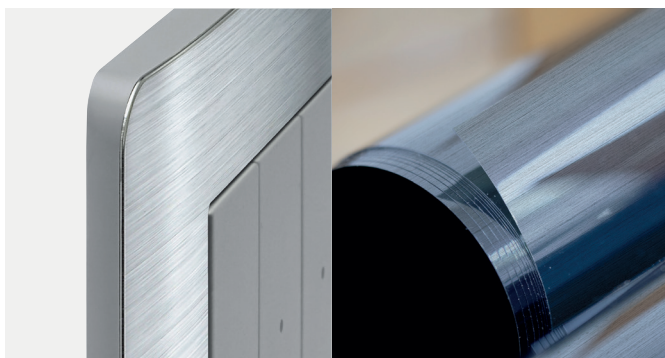
Todo el programa se basa en una visión verde que implica procesos, tecnologías, peso del producto, materiales y embalaje.

PAPEL TOTALMENTE RECICLABLE Y EMBALAJES DE CARTÓN

- > el embalaje de los productos es 100% papel y/o cartón, nada de plástico.
- > el peso del embalaje se ha reducido y el volumen se ha optimizado para disminuir la huella de carbono: se utiliza cartón rígido en todas las secciones internas de la caja, así como en los embalajes más pequeños, para reducir el número de pallets necesarios en las importaciones.



MATERIAL AMIGABLE CON EL MEDIO AMBIENTE



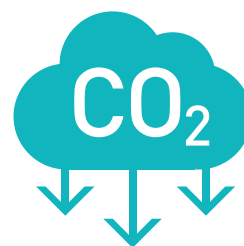
- > Plástico reciclado (27%) para la fabricación de todos los productos MatixGO
- > Materiales elaborados con tecnología decoración In-Mold

LIBRE DE HALÓGENOS



Libre de elementos como bromo, flúor, yodo o cloro, para garantizar la seguridad incluso en caso de incendio, impidiendo la liberación de tóxicos peligrosos y gases corrosivos en el ambiente.

EMISIONES DE CO₂ EN -24%



MatixGO fue concebido siguiendo principios verdes (por ejemplo, la decisión de fabricar la mayor parte de sus productos de material reciclado) que permiten la reducción de 24% de CO₂ en comparación con productos convencionales.

DISEÑO

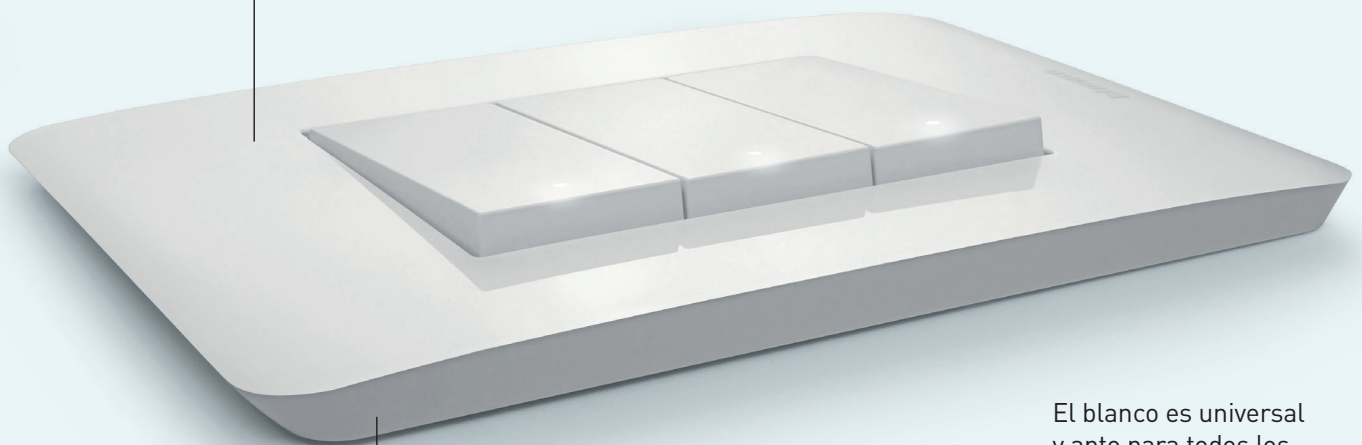
**Minimalismo delicado
con un acabado distintivo.**

El estilo enfatiza el ADN de BTicino.

Una forma con un diseño preciso y suave, pero con un lenguaje dinámico.

La vista lateral realza su carácter distintivo, destacando un corte característico que crea una separación con la pared.

Superficie plana y
curva definida

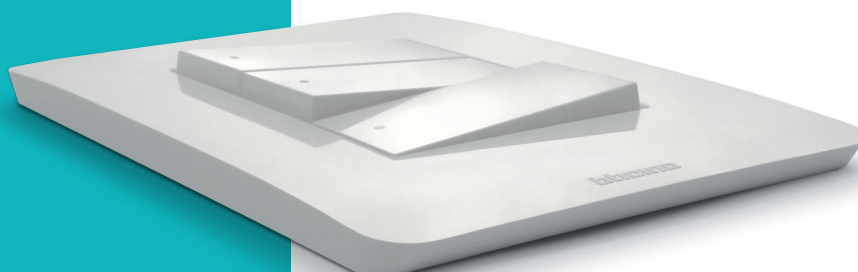


Bordes
fuertes

El blanco es universal
y apto para todos los
entornos. Lustroso y
superficie brillante.

UN ACABADO Y DISEÑO MODERNO

Un corte en ángulo característico que crea una separación entre la parte superior y la parte lateral del producto.



Curva definida y bordes diferenciados para un mayor dinamismo y un producto más resistente.



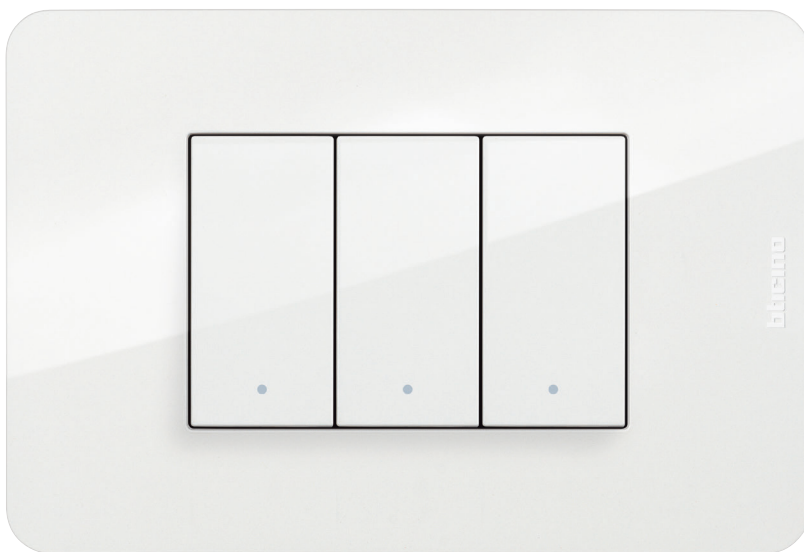
Acabado satinado para un efecto aterciopelado al tacto.

Gris y negro, más adecuados para entornos distintivos.



En línea con las tendencias actuales de diseño de interiores.

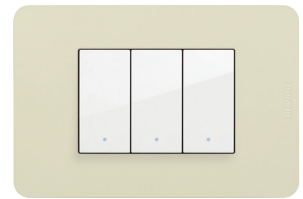
BLANCO



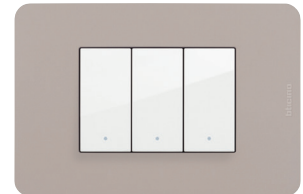
BLANCO - JW

Blanco brillante:
minimalismo - calidez - comodidad.
Tonos delicados y los acabados auténticos, transmiten la esencia del buen diseño con gracia y moderación.

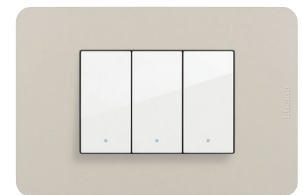
MATERIAL:
TECNOPLÍMERO



MARFIL - TI



RITUAL - TR



ARENA - TS



CARRARA - EM

MATERIAL:
ALUMINIO

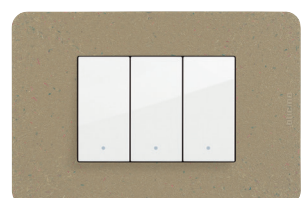


ALUMINIO - AA



PERLA - AP

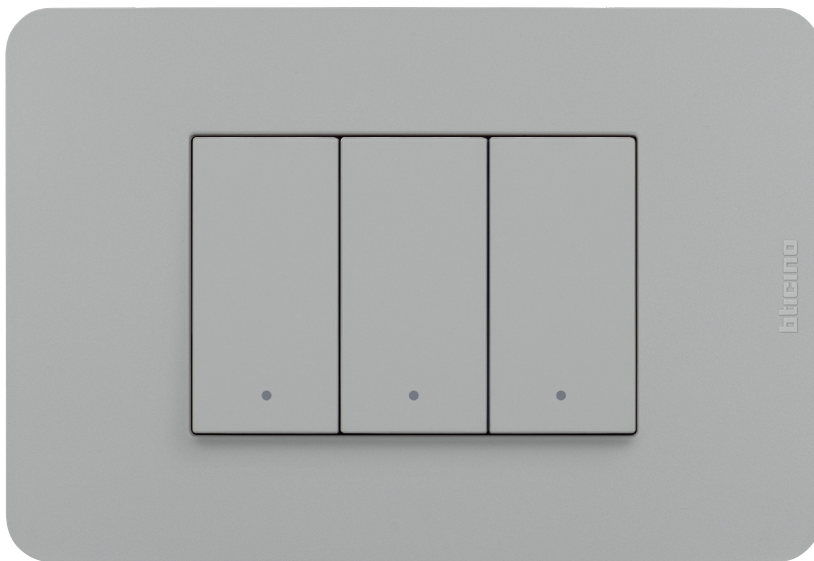
MATERIAL:
NATURAL BIO



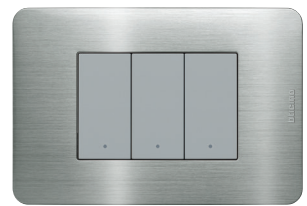
BIO - BB

GRIS

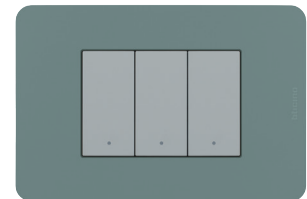
MATERIAL:
TECNOPLÍMERO
Y EFECTO METÁLICO



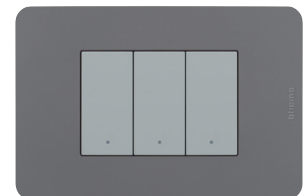
GRIS - JG



ACERO - ES



AGAVE - TA



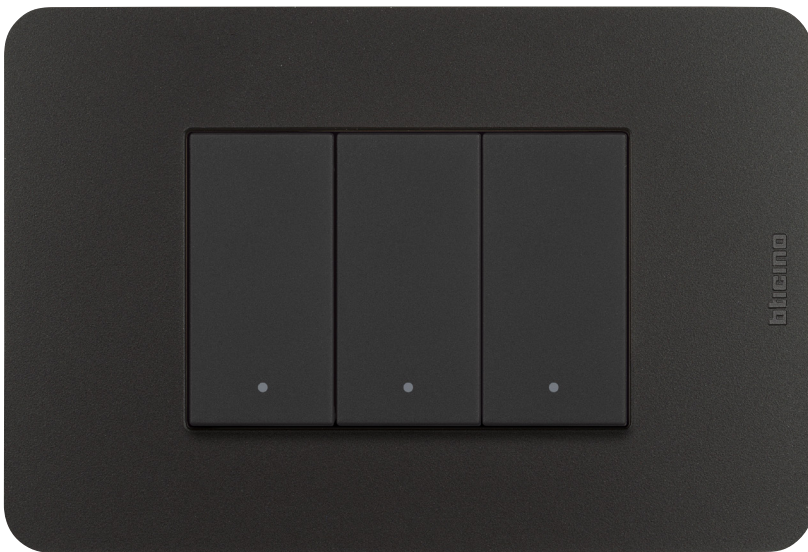
DOVE - TD

Gris mate:
nuevo - diferenciador - polivalente.
Colores fríos y acabados metalizados,
en línea con las nuevas tendencias
que dan a cada habitación, un nuevo
toque personal.



NEGRO

MATERIAL:
TECNOPLÍMERO
Y METÁLICOS



NEGRO - JB



CAFÉ - TC



AZUL - TB



ACERO - AT

Negro Mate:
Oscuro, detalles, estilo.
Superficies sedosas no sólo para la vista sino también el tacto, y placas metálicas para interesantes contrastes.



OFICINA



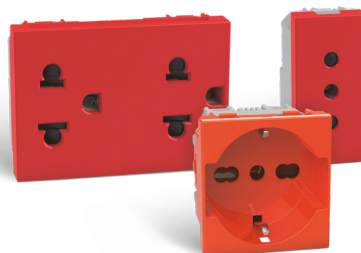
Ideal para oficinas y espacios de trabajo en casa.

- Los mecanismos MatixGo pueden instalarse en las Cajas Pop UP INCARA de Legrand.
- Tomacorrientes rojos o naranjas para identificar sus tomacorrientes estabilizados.
- Conectores de video, voz y data para utilizarlos en las salas de reuniones.



POP- UP de Escritorio:

Ayudan a tener los mecanismos a la mano. Utilizada en salas de reuniones o espacios de trabajo.



Tomacorrientes especiales:

Tomacorrientes schuko, 3 en línea y universales en colores rojos y naranjas.



Conectores de Video y Data:

Conectores HDMI y RCA preconectorizados. Jacks RJ-45 cat. 6 o 6A para complementar la solución de cableado estructurado.

HOSPITAL



ANTI BACTERIAL

Una gama completa de mecanismos antibacterianos

Capaz de satisfacer las diferentes necesidades de instalación del sector salud. MatixGO amplía su oferta, con una rica y completa gama perfecta para hospitales, clínicas, residencias de ancianos, instalaciones para pacientes hospitalizados y entornos médicos, mejorando bienestar y seguridad del paciente y hace el trabajo del personal médico más fácil.




Llamada de Emergencia
Sistema de Gestión sencillo de llamado de emergencia.



Mecanismos con propiedades antibacteriales
Mecanismos y placas antibacteriales que cumplen la ingeniería necesaria que se necesita en ambientes de alto nivel de higiene.



Control sin contacto 
Dispositivos sin contactos para abrir puertas o apagar y encender las luces.

SISTEMA ELÉCTRICO SMART

MONITOREAR LA CASA, ES MÁS FÁCIL

Una simple App Home + Control para manejar luces, cortinas, energía y temperatura. La función también puede ser fácilmente monitoreada usando comandos de voz a través de asistentes como Apple Siri, Google Home y Amazon Alexa

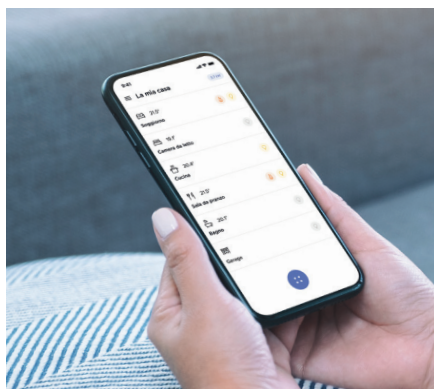


Home + Control App



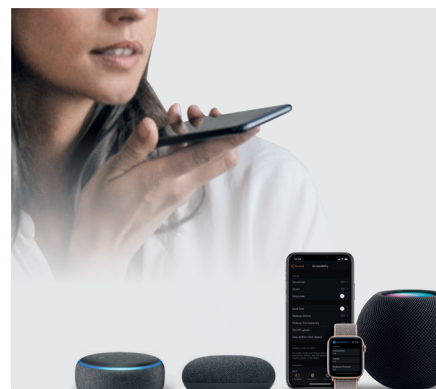
CONTROL GENERAL

Con un solo clic, este dispositivo te permitirá apagar todas las luces y bajar todas las persianas cuando salgas de tu casa o para activar tu escenario favorito.



CONTROL CON EL CELULAR

Desde tu smartphone, podrás comprobar el estado de luces, persianas y tomacorrientes conectados, desde cualquier lugar usando la aplicación Home+Control.



CONTROL DE VOZ

Puedes controlar tu sistema, gracias a tu asistente de voz favorito.





ILUMINACIÓN AL NIVEL DESEADO

Ajusta el nivel de luz para lograr una comodidad personal óptima. Puedes hacerlo a través del dimmer conectado, la conexión inalámbrica asociada a los controles o utilizando la aplicación Home + Control en tu celular.



COMANDO INALÁMBRICO

Puedes agregar controles inalámbricos (luces, persianas y tomacorrientes), o reposicionarlos en cualquier momento dependiendo de tus necesidades.



COMANDO INALÁMBRICO IP55

El comando inalámbrico IP55 no requiere baterías y es ideal para un control exterior (por ejemplo para abrir la puerta desde un pasadizo) sin cableado.



CONTROL DEL CONSUMO DE ENERGÍA

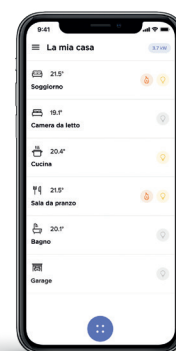
Verifica el consumo eléctrico de tus electrodomésticos y el historial de consumo (diario, mensual, anual) desde tu smartphone. En condiciones de sobrecarga, el sistema desconecta las cargas menos importantes para evitar que se dispare el medidor (apagón).



PROGRAMAS

Programa el encendido de luces, persianas y cargas conectadas a las tomas según tus necesidades. Algunos ejemplos:

- enciende automáticamente las luces del jardín al atardecer y apágalas al amanecer
- enciende algunas luces y activa algunas persianas para simular la presencia de alguien en la casa durante las vacaciones.



MatixGO

Mecanismos de Control



Código

1-INTERRUPTOR UNIPOLAR

- JW4001
- JG4001
- JB4001



1P 10 AX - 250 Vac. - con difusor iluminable (ver tabla) - 1 módulo

Código

INTERRUPTOR BIPOLAR

- JW4002
- JG4002
- JB4002



2P 16 A 250 Vac. - iluminable con lámpara led LN4742V230T - 1 módulo

2-INTERRUPTOR DE 3 VÍAS O CONMUTACIÓN

- JW4003
- JG4003
- JB4003



1P 10 AX - 250 Vac. - con difusor iluminable (ver tabla) - 1 módulo

INTERRUPTOR BIPOLAR CON LLAVE

- JW4012
- JG4012
- JB4012



2P 10 AX - 250 Vac. La llave puede retirarse incluso en posición de apagado, la llaves son diferentes, 1 módulo.

- JW4003A20
- JG4003A20
- JB4003A20



1P 20 AX - 250 Va.c. - con difusor iluminable - 1 módulo

PULSADOR DOBLE INTERBLOQUEADO

- JW4037N
- JG4037N
- JB4037N



Pulsador Doble Interbloqueado NA+NA 10A 250Vac.

INTERRUPTOR DE 4 VÍAS

- JW4004
- JG4004
- JB4004



1P 10 AX - 250 Vac. - con difusor iluminable (ver tabla) - 1 módulo

CUBIERTAS DE 3 MÓDULOS

- JW4915M3
- JG4915M3
- JB4915M3



Cubiertas neutras con difusor iluminable - 3 módulos

PULSADOR

- JW4005
- JG4005
- JB4005



1P NO 10 A - 250 Vac. - con difusor iluminable led - 1 módulo

LED PILOTO PARA INTERRUPTORES

COLOR DEL LED	230 Va.c.
Blanco	LN4742V230T
Azul	LN4742V230B

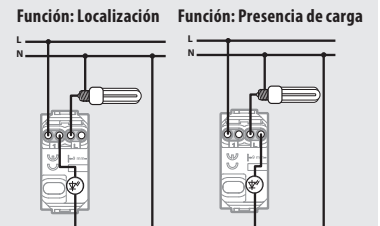
Nota: Los Led azules podrían ser usados en la solución tradicional, para que sean similares a la solución SMART, que ya incluyen los pilotos.



EJEMPLO DE CONEXIÓN DE UN LED PILOTO EN INTERRUPTOR

CONEXIÓN DEL LED DE LA PARTE POSTERIOR

Nota: Conexión de la luz piloto led para los interruptores: Cuando el led es utilizado como comando de localización se debe tener en cuenta que los focos de ahorro de energía y fluorescentes no aceptan la conexión del led en serie a la carga. Por es necesario usar un conector de neutro al comando y conectar el led directamente entre fase y neutro, que lo mantendrá en acceso permanente.



MatixGO

Oferta Hotel



JW4549



JB4548



JW4027HN



J4373



JW4177

Código		MÓDULOS PORTATARJETAS
<input type="checkbox"/> JW4549		Módulo interruptor portatarjeta para encender las luces y equipos en la habitación del hotel. Ranura iluminada con lámpara incorporada. Retardo para apagado- Max carga 30VA, 230 Vac- 3 módulos - blanco
<input type="checkbox"/> JG4549		
<input checked="" type="checkbox"/> JB4549		
<input type="checkbox"/> JW4548		Módulo portatarjeta para alimentación de equipos dentro de la habitación, con tecnología de reconocimiento RFID. - Ranura iluminada con lámpara incorporada. - Retardo de desconexión de hasta 30 seg. - Alimentación 230vac - 3 módulos.
<input type="checkbox"/> JG4548		
<input checked="" type="checkbox"/> JB4548		

Código		PORTALAMPARA PARA FUERA DE HABITACIONES
<input type="checkbox"/> JW4027HN		Conmutador para seleccionar "NO MOLESTAR/ ORDENAR HABITACION" 10AX 250VAC - No iluminable - 1 módulo
<input type="checkbox"/> JG4027HN		
<input checked="" type="checkbox"/> JB4027HN		
<input type="radio"/> J4373		Unidad luminosa "NO MOLESTAR / ORDENAR LA HABITACION", para usar con el interruptor de cambio de la habitación del hotel - alimentación 127/230 Vca. - 1 módulos
<input type="checkbox"/> JW4177		TOMACORRIENTE DE AFEITAR Tomacorriente para afeitadora con transformador de aislamiento. Tensión de ingreso 230vac 50/60hz, Tensión de salida 115/230 Vac 20 VA

MatixGO

Dimmer



Código

DIMMERS

<input type="checkbox"/> JW4418 <input type="checkbox"/> JG4418 <input checked="" type="checkbox"/> JB4418		<p>Dimmer pulsante universal - con neutro, 3 cables. Se puede asociar a uno o varios pulsadores (no tipo iluminado). Cada pulsador es capaz de realizar la función de encendido/apagado y atenuación.</p> <p>Función de nivel de memoria: Las luces se encienden nuevamente al mismo nivel de iluminación al que se apagaran por última vez.</p> <p>Establecimiento de umbrales. Función indicador/localizador.</p> <p>Para todo tipo de lámparas: - LED regulables: de 0 a 150 W (15 lámparas máx.) - Halógeno, incandescente 230 V~ : 0 a 150 W - Halógeno con transformador ferromagnético o electrónico : 0 a 150 VA. Profundidad 35 mm (con neutro). Consumo en espera < 5 mW. 1 módulo</p>
<input type="checkbox"/> JW4410 <input type="checkbox"/> JG4410 <input checked="" type="checkbox"/> JB4410		<p>Dimmer pulsante para balastos de 0-10V. 50-60 Hz. 100-240Vac. 2 mod.</p>

Código

SENSOR INFRAROJO

<input type="checkbox"/> JW4431 <input type="checkbox"/> JG4431 <input checked="" type="checkbox"/> JB4431		<p>Interruptor con sensor de movimiento de rayos infrarrojos pasivos, adecuado para todo tipo de carga, incluidas las lámparas LED - 3 hilos - circuito crepuscular de umbral variable con posibilidad de exclusión - circuito de temporización para retrasar apagado ajustable de 30 segundos a 10 minutos - fuente de alimentación 230 VA - 1 módulo*</p>
--	--	---

*Este dispositivo puede ser instalado verticalmente con el soporte J4719V.

DIMMERS

<input type="checkbox"/> JW4417 <input type="checkbox"/> JG4417 <input checked="" type="checkbox"/> JB4417		<p>Dimmer para balastos (LEDs) DALI y drivers. Para controlar máx. 21 luminarias RGB (Rojo/Verde/Azul)- 2 módulos</p>
--	--	---

	Tipo	Ergonómico	Items	Rango de Corriente	Incandescente y Halógenas	Halógeno con transformador electrónico	Florescentes compactos	Lámparas led dimmeables	Balasto Led DALI	Florescente con Balasto de 0-10v
	Universal pulsante con neutro	Pulsante	JW4418 JG4418 JB4418	240 V 100 V	150 W 75 W	150 W 75 W	150 W 75 W	150 W 75 W		
	Balasto 2 módulos	Pulsante	JW4410 JG4410 JB4410	240 V 100 V						600 W 300 W
	DALI 2 mod.	Pulsante	JW4417 JG4417 JB4417	240 V 100 V					OK	

MatixGO

Tomacorrientes de espiga redonda



JW4113 J4113R J4113G J4113O JW4180



JW4140A16 J4140A16R J4140A16G J4140A16O

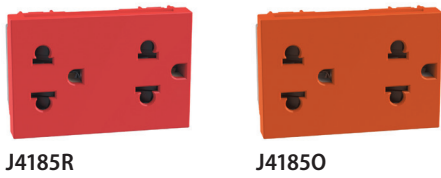
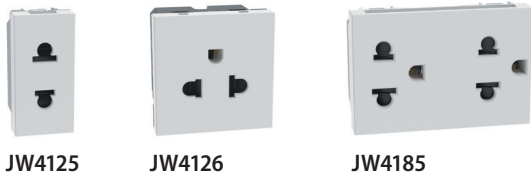
Código		TOMACORRIENTE 3 EN LÍNEA
<input type="checkbox"/> JW4113		Tomacorriente 3 en línea 2P+T 10A 250Vac, Distancia entre alveolos 19mm, alveolos protegidos - 1 módulo
<input type="checkbox"/> JG4113		
<input type="checkbox"/> JB4113		
<input checked="" type="checkbox"/> J4113R		Tomacorriente 3 en línea 2P+T 10A 250Vac, Distancia entre alveolos 19mm, alveolos protegidos - 1 módulo, rojo
<input checked="" type="checkbox"/> J4113G		Tomacorriente 3 en línea 2P+T 10A 250Vac, Distancia entre alveolos 19mm, alveolos protegidos - 1 módulo, verde
<input checked="" type="checkbox"/> J4113O		Tomacorriente 3 en línea 2P+T 10A 250Vac, Distancia entre alveolos 19mm, alveolos protegidos - 1 módulo, naranja

		TOMACORRIENTE BIPASO
<input type="checkbox"/> JW4180		Tomacorriente bipaso 2P+T 10/16A. Distancia entre ejes, 19mm y 26mm.
<input type="checkbox"/> JG4180		
<input type="checkbox"/> JB4180		Alveolos protegidos - 1 módulo

Código		TOMACORRIENTE SCHUKO P40
<input type="checkbox"/> JW4140A16		Tomacorriente schuko 2P+T P40 de 10 y 16Amp. Distanciencia entre alveólos de 19mm y 26mm. Alveólos protegidos - 2 módulos
<input type="checkbox"/> JG4140A16		
<input type="checkbox"/> JB4140A16		
<input checked="" type="checkbox"/> J4140A16R		Tomacorriente schuko 2P+T P40 de 10 y 16Amp. Distanciencia entre alveólos de 19mm y 26mm. Alveólos protegidos - 2 módulos, rojo
<input checked="" type="checkbox"/> J4140A16G		Tomacorriente schuko 2P+T P40 de 10 y 16Amp. Distanciencia entre alveólos de 19mm y 26mm. Alveólos protegidos - 2 módulos, verde
<input checked="" type="checkbox"/> J4140A16O		Tomacorriente schuko 2P+T P40 de 10 y 16Amp. Distanciencia entre alveólos de 19mm y 26mm. Alveólos protegidos - 2 módulos, naranja






MatixGO




Tomacorrientes Universales



Tomacorrientes Americanos



Código	TOMACORRIENTES UNIVERSALES
<input type="checkbox"/> JW4125 <input type="checkbox"/> JG4125 <input type="checkbox"/> JB4125	 Tomacorriente universal 2P- 16A 127/250Vac. con alveolos protegidos - 1 módulo
<input type="checkbox"/> JW4126 <input type="checkbox"/> JG4126 <input type="checkbox"/> JB4126	 Tomacorriente universal 2P+T 16A 127/250Vac con alveolos protegidos - 2 módulos
<input type="checkbox"/> JW4185 <input type="checkbox"/> JG4185 <input type="checkbox"/> JB4185	 Tomacorriente Duplex Universal 2P+T 16A 127/250Vac. Alveolos protegidos - 3 módulos
<input checked="" type="checkbox"/> J4185R	 Tomacorriente Duplex Universal 2P+T 16A 127/250Vac. Alveolos protegidos - 3 módulos - rojo
<input checked="" type="checkbox"/> J41850	 Tomacorriente Duplex Universal 2P+T 16A 127/250Vac. Alveolos protegidos - 3 módulos - naranja

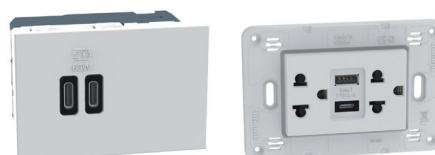
Código	TOMACORRIENTE AMERICANO
<input type="checkbox"/> JW4129 <input type="checkbox"/> JG4129 <input type="checkbox"/> JB4129	 Tomacorriente Americano 2P+T 127/250Vac. con alveolos protegidos - 1 módulo
<input type="checkbox"/> JW4188 <input type="checkbox"/> JG4188 <input type="checkbox"/> JB4188	 Tomacorriente Duplex 2P+T 127/250Vac. - 3 módulos
TOMACORRIENTES DE SEGURIDAD	
<input type="checkbox"/> JW4100 <input type="checkbox"/> JG4100 <input type="checkbox"/> JB4100	 Tomacorriente de seguridad 2P T 10 A. Irreversible para enchufe 2200NN

MatixGO

Cargadores USB y Tomacorrientes con USB



JW4192C JW4191AA JW4191AC JW4191CC JW4294C



JW4395CC JW4185AC

Código		CARGADORES USB
<input type="checkbox"/> JW4192C <input type="checkbox"/> JG4192C <input type="checkbox"/> JB4192C		USB tipo C 20watts. Para carga rápida de celulares o tablets. Tecnología de Carga: Power Delivery Consumo en modo pasivo < 0.05w - 1 módulo
<input type="checkbox"/> JW4191AA <input type="checkbox"/> JG4191AA <input type="checkbox"/> JB4191AA		2 USB tipo A+A, 15 watts, 3 Amperios. Para cargar 2 equipos al mismo tiempo. Consumo en modo pasivo < 0.05w - 1 módulo.
<input type="checkbox"/> JW4191AC <input type="checkbox"/> JG4191AC <input type="checkbox"/> JB4191AC		2 USB tipo A+C, 15 watts, 3 Amperios. Para cargar 2 equipos al mismo tiempo. Consumo en modo pasivo < 0.05w - 1 módulo.
<input type="checkbox"/> JW4191CC <input type="checkbox"/> JG4191CC <input type="checkbox"/> JB4191CC		2 USB tipo C+C, 15 watts, 3 Amperios. Para cargar 2 equipos al mismo tiempo. Consumo en modo pasivo < 0.05w - 1 módulo.
<input type="checkbox"/> JW4294C <input type="checkbox"/> JG4294C <input type="checkbox"/> JB4294C		Cargador USB tipo C 45w. Para carga rápida de celulares o tablets. Tecnología de Carga: Power Delivery. Consumo en modo pasivo < 0.05w - 1 módulo

Código		CARGADOR USB
<input type="checkbox"/> JW4395CC <input type="checkbox"/> JG4395CC <input type="checkbox"/> JB4395CC		Doble USB tipo C+C 63 watts. Para cargar laptops, celulares, tablets: Tecnología de carga: power delivery: Consumo en modo pasivo < 0,1w. Terminales automáticos - 3módulos

		USB CHARGERS WITH SOCKET
<input type="checkbox"/> JW4185AC <input type="checkbox"/> JG4185AC <input type="checkbox"/> JB4185AC		Tomacorrientes combinados 2P+T 16A 127/250 Vac, Con alveolos protegidos. Incluye también cargadores USB tipo A+C 15 watts, 3 Amperios, 3 módulos

Resumen de características de Cargadores USB

	Puerto doble			Puerto simple	Puerto simple	Puerto doble
	Tipo A+A	Tipo A+C	Tipo C+C	Tipo C	Tipo C 45 W	Tipo C+C 63 W
Max potencia por 1 equipo	15 W			20 W	45 W	63 W
Power Delivery 3.0	-			SI	SI	SI
Carga Rápida 3.0	-			SI	SI	SI
MatixGO	<input type="checkbox"/> JW4191AA <input type="checkbox"/> JG4191AA	<input type="checkbox"/> JW4191AC <input type="checkbox"/> JG4191AC	<input type="checkbox"/> JW4191CC <input type="checkbox"/> JG4191CC	<input type="checkbox"/> JW4192C <input type="checkbox"/> JG4192C	<input type="checkbox"/> JW4294C <input type="checkbox"/> JG4294C	<input type="checkbox"/> JW4395CC <input type="checkbox"/> JG4395CC

Los protocolos de carga rápida se convertirán en standar

CARGA RÁPIDA 3.0
Permite una transferencia de potencia óptima, maximizando la eficiencia.



POWER DELIVERY
Es el protocolo específico para gestionar potencias superiores.



NOTA: Carga Rápida y Power delivery están disponibles en los puertos simples tipo C.

MatixGO

Conectores de TV, RJ, Audio y video



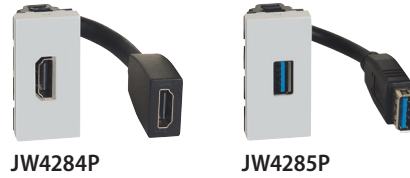
JW4202F JB4202F



JW4269R JW4280



JW4257RJ11 JW4279C6 JW4279C6AS



JW4284P JW4285P

Código

CONECTOR TV TIPO F

- JW4202F
- JG4202F
- JB4202F



Conector coaxial tipo F, impedancia 75ohm - 1 módulo

CONECTOR RJ-11

Tipo de conector	# de pares	Tipo de conexión
------------------	------------	------------------

- JW4257RJ11
- JG4257RJ11
- JB4257RJ11



RJ11	2	K10
------	---	-----

RJ45 CONNECTORS

Tipo de conector	Cat.	Type	Tipo de conexión
------------------	------	------	------------------

- JW4279C6
- JG4279C6
- JB4279C6



RJ45	6	UTP	Toolless IDC
------	---	-----	--------------

- JW4279C6AS
- JG4279C6AS
- JB4279C6AS

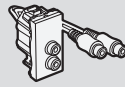


RJ45	6A	STP	Toolless IDC
------	----	-----	--------------

Código

CONECTOR DE AUDIO Y VIDEO

- JW4269R
- JG4269R
- JB4269R



Connector - RCA x 2 - Pre-connected - 1 module

- JW4280
- JG4280
- JB4280



Connector - jack 3.5 - 1 module

- JW4284P
- JG4284P
- JB4284P



Pre-connected HDMI connector - 1 module

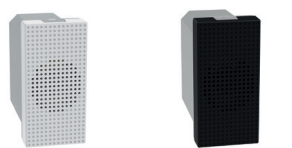
- JW4285P
- JG4285P
- JB4285P



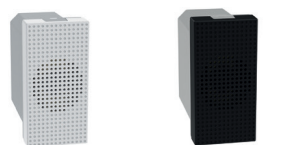
Pre-connected USB connector - 1 module

MatixGO

Timbres y zumbadores




JW4351V230 JB4351V230



JW4356V230 JB4356V230

Código	TIMBRES
<input type="checkbox"/> JW4351V230	 Timbre 230Vac 11VA- 80dB- 1 módulo
<input type="checkbox"/> JG4351V230	
<input type="checkbox"/> JB4351V230	

Código	ZUMBADORES
<input type="checkbox"/> JW4356V230	 Zumbadores 230 Vac- 12VA-80 dB - 1 módulo
<input type="checkbox"/> JG4356V230	
<input type="checkbox"/> JB4356V230	

MatixGO



Módulos de seguridad eléctrica





JW4301A10 JW4301A16 JW4305A10 JW4305A16



JW4321

Código	INTERRUPTORES AUTOMÁTICOS TERMOMAGNÉTICOS
	Tipo In Vn Poder de interrupción
<input type="checkbox"/> JW4301A10	 Bipolar 10 A 230 Va.c. 3000 A - 230 Va.c.
<input type="checkbox"/> JG4301A10	
<input type="checkbox"/> JB4301A10	
<input type="checkbox"/> JW4301A16	 Bipolar 16 A 230 Va.c. 3000 A - 230 Va.c.
<input type="checkbox"/> JG4301A16	
<input type="checkbox"/> JB4301A16	

Código	INTERRUPTORES DIFERENCIALES
	In Vn Poder de interrupción IΔn
<input type="checkbox"/> JW4305A10	 10 A 230 Va.c. 3000 A - 230 Va.c. 10 mA
<input type="checkbox"/> JG4305A10	
<input type="checkbox"/> JB4305A10	
<input type="checkbox"/> JW4305A16	 16 A 230 Va.c. 3000 A - 230 Va.c. 10 mA
<input type="checkbox"/> JG4305A16	
<input type="checkbox"/> JB4305A16	

Código	PORTAFUSIBLE
<input type="checkbox"/> JW4321	 Portafusible para fusible 5x20 y 6.3 x32. maximo 10A 250 Vac
<input type="checkbox"/> JG4321	
<input type="checkbox"/> JB4321	

PLACAS Y MECANISMOS ANTIBACTERIALES



Las propiedades antibacteriales de los dispositivos y placas especiales de la serie MatixGO se deben a la fórmula de los materiales basada en iones de plata (Ag+). Esta tecnología asegura la no proliferación de las bacterias, virus, hongos sin crear inmunización o efectos de resistencia (física en lugar de la destrucción química).

La eficacia de los productos antibacteriales ha sido garantizada por laboratorios especializados. No obstante se recomienda que dichos productos se mantengan limpios para asegurar una higiene perfecta.

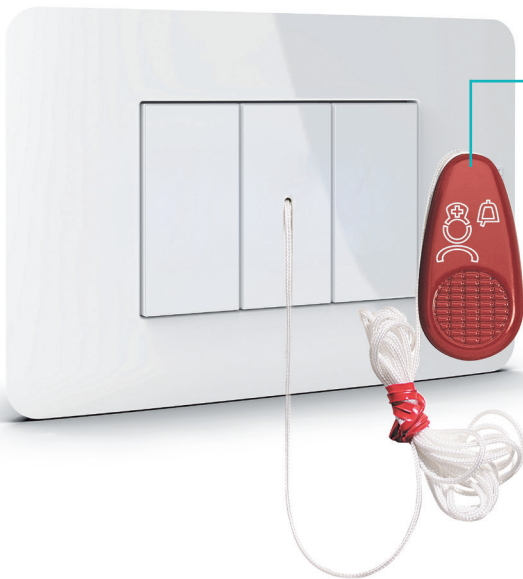


MatixGO
Solución Antibacterial

INTERRUPTORES



PULSADORES



COMANDO SIN CONTACTO



MatixGO

Solución Antibacterial



JW4001AB JW4003AB JW4004AB JW4002AB



JW4005AB JW4032AB JW4037NAB



JW4003TLAB JW4005TLAB



JW4415AB

Código

INTERRUPTORES ANTIBACTERIALES

◊ JW4001AB		Interruptor unipolar 10AX - 250Vac. Antibacterial, 1 módulo color blanco.
◊ JW4003AB		Interruptor 3 vías 10AX - 250Vac. Antibacterial, 1 módulo color blanco.
◊ JW4004AB		Interruptor 4 vías 10AX - 250Vac. Antibacterial, 1 módulo color blanco.
◊ JW4002AB		Interruptor bipolar 16AX - 250Vac. Antibacterial, 1 módulo color blanco.

PULSADORES

◊ JW4005AB		Pulsador (NA) 10A - 250Vac. Antibacterial, 1 módulo color blanco.
◊ JW4032AB		Pulsador c/ cordón antidesgarre 10A Antibacteriano Matix Go blanco.
◊ JW4037NAB		Pulsador doble Interbloqueado 10A Antibacteriano Matix Go blanco.

Código

COMANDOS SIN CONTACTOS

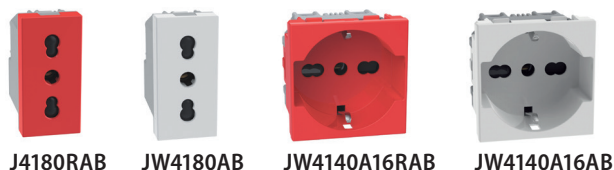
◊ JW4003TLAB		Interruptor sin contacto para iluminación. Permite controlar las fuentes de luz simplemente pasando la mano delante del interruptor. Distancia de detección 6cm. Luz indicadora LED, activada por defecto (se puede apagar). Profundidad del mecanismo 20mm, compatible con todos los tipos de caja de empotrar. 2 posibilidades de cableado: <ul style="list-style-type: none"> • Con neutro, 3 hilos Potencia admitida por tipo de lámpara: <ul style="list-style-type: none"> - Lámparas LED y CFL: 200 W LED - Lámparas incandescentes y halógenas: 200 W - LED, CFL, lámparas halógenas, tubos fluorescentes con transformador ferromagnético o electrónico: 200 VA • Sin neutro, 2 hilos Potencia admitida por tipo de lámpara: <ul style="list-style-type: none"> - Lámparas LED y CFL: LED de 5 a 200 W - Lámparas incandescentes y halógenas: 5 a 200 W - LED, CFL, lámparas halógenas, tubos fluorescentes con transformador ferromagnético o electrónico: 5 a 200 VA
◊ JW4005TLAB		Interruptor sin contacto para puertas, eléctrico y cerraduras de puertas electromagnéticas. Permite controlar la puerta apertura simplemente pasando la mano por delante el interruptor. Distancia de detección ajustable desde 10 cm (configuración predeterminada) a 30 cm con luz indicadora LED, activado por defecto (se puede desactivar). Profundidad del mecanismo 25 mm, compatible con todos los tipos de cajas de empotrar. Alimentación 12 - 24 - 48 V= <ul style="list-style-type: none"> Modos disponibles: <ul style="list-style-type: none"> - Modo ON/OFF/modo pulso (por defecto) - NC/NA mes

DIMMER

◊ JW4415AB		Dimmer universal (resistivo, inductivo, LEDs capacitivos, fluorescentes compactos y dimmer) <ul style="list-style-type: none"> - Rango de alimentación 100-240 Vca. - Sin neutro - 2 módulos
------------	--	---

MatixGO

Solución Antibacterial



Código		TOMACORRIENTES ANTIBACTERIALES
■ J4180RAB		Toma bipaso rojo Tomacorriente bipaso 2P+T 10A y 16A - 250 Vac. 1 módulo, rojo. Entre-eje 19-26mm con alvéolos protegidos.
◊ JW4180RAB		Toma bipaso blanco Tomacorriente bipaso 2P+T 10A y 16 A - 250 Vac. 1 módulo, blanco. Entre-eje 19-26mm con alvéolos protegidos.
■ J4140A16RAB		Toma schuko rojo Tomacorriente bipaso tipo Schuko 2P+T 16A - 250 Vac, rojo. Entre-eje 19-26mm con alvéolos protegidos y contactos de tierra laterales.
◊ JW4140A16AB		Toma schuko blanco Tomacorriente tipo Schuko 2P+T 16A - 250 Vac. 2 módulos, blanco. Con alvéolos protegidos y contactos de tierra laterales.

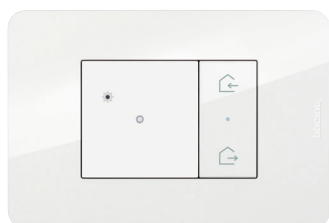
Código		TOMAS DE DATA Y TV ANTIBACTERIALES
◊ JW4279C6SAB		Conector Data RJ-45 cat 6A STP Antibacteriana Matix Go 1 mod Blanco
◊ JW4202FAB		Conector de TV tipo F Antibacteriano Matix Go 1 mod Blanco
◊ JW4950AB		Dado Ciego Antibacterial

Código		PLACAS ANTIBACTERIALES
◊ JA4803JAB		Placa blanca 3 módulos Placa de 3 módulos, antibacteriales color blanco
◊ JA4804JAB		Placa blanca 4 módulos Placa de 4 módulos, antibacteriales color blanco

Sistema eléctrico smart

Una gama sencilla, racional de dispositivos conectados, tanto cableados como inalámbricos.

CONEXIÓN REMOTA



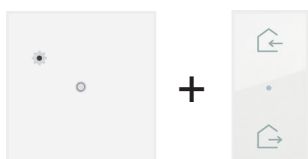
Gateway

ESCENARIOS



Control de escenarios

DISPOSITIVOS CONECTADOS (230V A.C.)

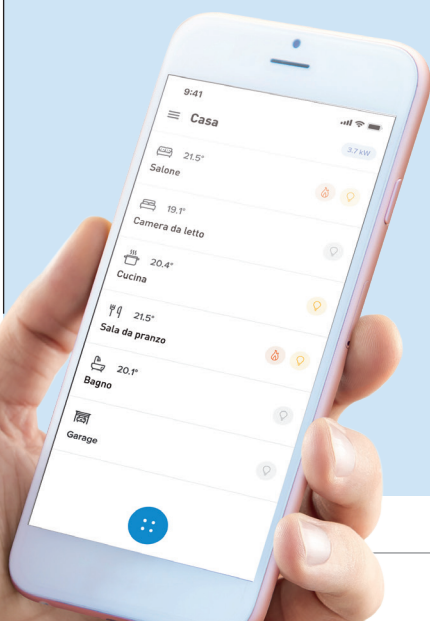


Art. JW4510C - JG4510C - JB4510C
Gateway con control Entrada/Salida



Art. FC80GT
Gateway DIN

CONTROLES INALÁMBRICOS A BATERÍAS

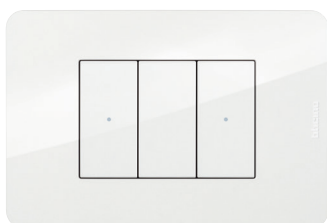


Art. JW4570CWI
Art. JG4570CWI
Art. JB4570CWI
Control inalámbrico Entrada/Salida



Art. JW4574CWI
Art. JG4574CWI
Art. JB4574CWI
Control de escenarios Día/Noche

LUCES



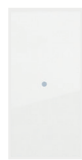
Control de luz



Art. FC80RC
Telerruptor a riel DIN conectado 16 A



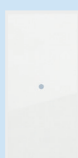
Art. 3584C
Relé conectado para iluminación 1.3 A



Art. JW4003C
Art. JG4003C
Art. JB4003C
Interruptor de 3 vías conectado



Art. JW4411C
Art. JG4411C
Art. JB4411C
Interruptor/dimmer conectado

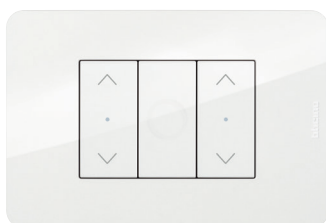


Art. JW4003CWI
Art. JG4003CWI
Art. JB4003CWI
Comando de luces



Art. 3585C
Sensor de movimiento

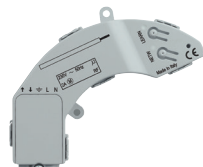
CORTINAS



Control de cortinas



Art. JW4027C
Art. JG4027C
Art. JB4027C
Comando de cortinas conectado

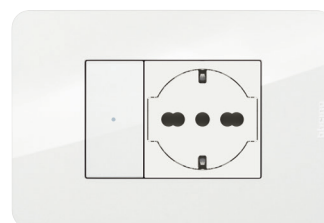


Art. 4027C
Connected micromodule for shutter

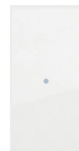


Art. JW4027CWI
Art. JG4027CWI
Art. JB4027CWI
Comando de cortinas

GESTIÓN DE ENERGÍA Y CONSUMO



Tomacorriente con módulo conectado



Art. JW4531C
Art. JG4531C
Art. JB4531C
Módulo conectado para tomacorrientes - 16 A



Art. FC80CC
Contactor a riel DIN conectado 20 A



Art. F20T60A
Medidor monofásico a riel DIN conectado

Art. FC80GCS Módulo de gestión de cargas a riel DIN conectado

MatixGO con Netatmo

Comandos cableados para iluminación



JW4003C



3584C



FC80RC



JW4411C

MatixGO con Netatmo

Comandos conectados para cortinas



JW4027C



JB4027C



4027C

Código

- JW4003C
- JG4003C
- JB4003C



DISPOSITIVOS CONECTADOS PARA ILUMINACIÓN

Interruptor de 3 vías conectado. Permite controlar las luces de forma local o remota. El interruptor de 3 vías conectado tiene la misma instalación y uso de un interruptor de 3 vías tradicional y es compatible con todas las cargas con una potencia máxima de 250 W. Está equipado con un LED azul que se usa siempre encendida para la modalidad de localización o encendida cuando la luz está encendida para la modalidad de estado de carga. Se puede asociar a "comandos de luz inalámbricos". Atención: Es necesaria la conexión del neutro (ambas fases).

Alimentación 110-230 Va.c. - 1 módulo

○ 3584C



Micromódulo de iluminación conectado. Permite controlar las luces de forma local o remota. Es compatible con todas las cargas con potencia máxima de 300 W. Puede conectarse a uno o más pulsadores tradicionales o asociarse a "comandos de luz inalámbricos". Se instala como un relé tradicional en la caja (detrás del pulsador) o en cajas de derivación. Atención: Es necesaria la conexión del neutro (ambas fases).

Alimentación 110-230 Va.c. - blanco - 1 módulo

○ FC80RC



Telerruptor de riel DIN para cargas con absorción $I_n = 16$ A. Equipado con un medidor de corriente absorbida por la carga y contactos para control con hasta 10 pulsadores.

Alimentación 110-230 Va.c. - 1 módulo DIN - blanco

DIMMER CONECTADO

- JW4411C
- JG4411C
- JB4411C



Interruptor/dimmer. Permite controlar las luces de forma local o remota, con la funcionalidad de regulación que puede ser activada con la App Home+Control. Se usa e instala de la misma forma que un interruptor tradicional y es compatible con todas las cargas (LED, halógenas) con potencia máxima de 150 W a 230 V (o 75 W a 110 V). Está equipado con un LED azul utilizado para la modalidad de localización o para la modalidad de estado de la carga, configurable con la App. Puede conectarse a uno o varios pulsadores tradicionales o asociarse con "interruptores de luz inalámbricos". Atención: Es necesaria la conexión del neutro (ambas fases). Alimentación: 110-230 Vac. - 1 módulo

Código

- JW4027C
- JG4027C
- JB4027C



COMANDOS CONECTADOS PARA CORTINAS

Comando conectado para cortinas. Controla una cortina de forma local o remota. Compatible con todos los motores de cortinas estándar (con fin de carrera electrónico o mecánico y potencia máxima de 500 VA), controlados por un conmutador de cortinas cableado (conmutador con la misma alimentación que el motor).

No compatible con motores de cortinas controlados por radio o controlados por pulsos. Se puede asociar a uno o varios controles inalámbricos. Alimentación 100-230 Vac. - 1 módulo.

MICROMÓDULO

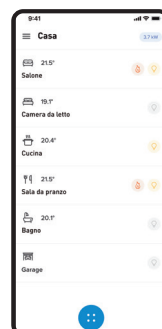
○ 4027C



Micromódulo conectado para cortinas. Asociado a uno o varios comandos inalámbricos de cortinas, controla una cortina de forma local o remota. Compatible con todos los motores de cortinas estándar (con fin de carrera electrónico o mecánico y potencia máxima de 500 VA), controlados por un conmutador de cortinas cableado (conmutador con la misma alimentación que el motor). No compatible con motores de cortinas controlados por radio o controlados por pulsos. Puede ser instalado en la caja de la cortina existente sin necesidad de trabajos de albañilería. Alimentación 110-230 Va.c.

Nota: para usar los dispositivos conectados, se debe instalar el gateway, art. **JW/JG/JB4510C** o **FG80GT** en el sistema.

Si el gateway se conecta a la internet a través de la red Wi-Fi, será posible manejar el sistema desde casa usando la App **HOME + CONTROL**



MatixGO con Netatmo

Comandos conectados para gestión de energía



JW4531C

JB4531C



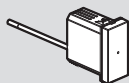
FC80CC

F20T60A
FC80GCS

Código

DISPOSITIVOS CONECTADOS PARA GESTIÓN DE ENERGÍA

- JW4531C
- JG4531C
- JB4531C



Módulo de tomacorriente conectado - cableado a una toma de corriente, permite controlar electrodomésticos a distancia y verificar el consumo (instantáneo, diario, mensual). También es posible recibir notificaciones en caso de consumo anómalo. El módulo de tomacorriente conectado es compatible con cualquier dispositivo eléctrico y grandes electrodomésticos hasta 16 A 3680 W máx. (protegido contra sobrecargas). Está equipado con una luz LED que se enciende en azul cuando el tomacorriente está encendido. Esta opción se puede habilitar o deshabilitar con la App «Home+Control». Se puede asociar a "interruptores de luz inalámbricos". Alimentación 110-230 Vac. - 1 módulo

Código

DISPOSITIVOS CONECTADOS PARA GESTIÓN DE ENERGÍA

- FC80CC



Contactor smart de riel DIN adecuado para controlar cargas monofásicas <20 A. El contactor smart permite controlar de forma remota cargas (ON/OFF) tales como calentadores de agua, bombas de piscina, placas de inducción y tomas de carga para vehículos eléctricos, desde smartphones con la App Home+Control o a través de un asistente de voz. Equipado con un medidor para la corriente absorbida por la carga. Dimensiones 1 módulo DIN. Alimentación 100-240 Vac. 50/60 Hz.

- F20T60A



Medidor smart de riel DIN. Permite medir el consumo de energía eléctrica de todo el sistema monofásico de la vivienda (instantánea, diaria, mensual) y de las líneas eléctricas individuales. Permite la recepción de notificaciones en caso de alcanzar la potencia máxima prevista por contrato para evitar molestos apagones. Se suministra un toroide para medir la corriente de entrada. Alimentación 100-240 Vac. 1 módulo DIN. (Solo para sistemas monofásicos).

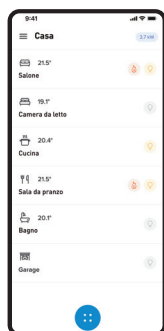
- FC80GCS



Módulo de gestión de cargas de riel DIN conectado para la monitorización de los consumos de todo el sistema eléctrico, la alimentación o desconexión de las cargas, y la configuración de escenarios con cargas prioritarias o no prioritarias. Cuando se alcanza la potencia máxima prevista, las cargas no prioritarias se desconectan temporalmente para evitar apagones. Se proporciona un toroide para la lectura actual. Alimentación 110-230 Vac. - 1 módulo DIN

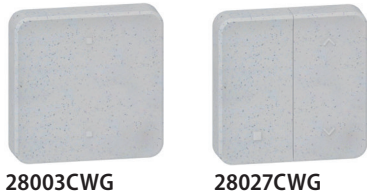
Nota: para usar los dispositivos conectados, se debe instalar el gateway, art. **JW/JG/JB4510C** o **F680GT** en el sistema.

Si el gateway se conecta a la internet a través de la red Wi-Fi, será posible manejar el sistema desde casa usando la App **HOME + CONTROL**







MatixGO con Netatmo


Comandos inalámbricos para luces y cortinas




Código

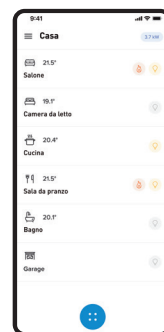
COMANDOS INALÁMBRICOS PARA LUCES	
<input type="checkbox"/> JW4003CWI <input type="checkbox"/> JG4003CWI <input checked="" type="checkbox"/> JB4003CWI	 <p>Interruptor de luz inalámbrico. Permite el control ON/OFF y regulación de luz de uno o más dispositivos conectados para el control de la iluminación. Se puede instalar en cualquier caja de empotrar sin necesidad de cableado. La batería se puede reemplazar sin quitar el comando del marco de soporte. LED integrado para indicación de batería baja. Alimentado por batería de 3 V tipo CR2032 (suministrada) con una autonomía de 8 años - 1 módulo</p>
<input type="checkbox"/> JW4007CWI <input type="checkbox"/> JG4007CWI <input checked="" type="checkbox"/> JB4007CWI	 <p>Interruptor inalámbrico para iluminación multicolor. Permite controlar directamente hasta 20 luces multicolores compatibles con Zigbee 3.0 (por ejemplo, Ledvance Smart+ Zigbee, Philips Hue. . .). Para ser asociado con la iluminación en la App Home +Control. Permite el control ON/OFF y regulación de 3 estados de luz que deben preestablecerse en la App Home +Control. Se suministra con batería CR2032 de 3V de larga duración para la alimentación. LED para indicación de batería baja. No compatible con iluminación WiFi. Versión de empotrar - 1 módulo</p>
○ 28003CWG	 <p>Interruptor de luz inalámbrico IP55</p> <p>DISPONIBLE: OCTUBRE 2025</p>
○ 28027CWG	 <p>Interruptor doble inalámbrico IP55</p> <p>DISPONIBLE: OCTUBRE 2025</p>

Código

INTERRUPTOR INALÁMBRICO PARA CORTINAS ENROLLABLES	
<input type="checkbox"/> JW4027CWI <input type="checkbox"/> JG4027CWI <input checked="" type="checkbox"/> JB4027CWI	 <p>Interruptor inalámbrico para cortina enrollable - Permite el control de uno o más interruptores conectados para cortinas enrollables. Se puede instalar en cualquier caja de empotrar sin necesidad de cableado. La batería se puede reemplazar sin quitar el interruptor del marco de soporte. LED integrado para indicación de batería baja. Alimentado por batería 3V tipo CR2032 (suministrada) con una autonomía de 8 años - 1 módulo.</p> <p>Nota: mecanismo provisto de cubre teclas en acabados color blanco, gris y negro.</p>

SENSOR DE MOVIMIENTO INALÁMBRICO

○ 3585C	 <p>Sensor de movimiento inalámbrico. Controla uno o más dispositivos conectados para el control de iluminación. Detección infrarroja con ángulo de 140°. Alcance del sensor regulable de 2 a 8 m. Retardo de apagado ajustable de 1 a 30 min y umbral de luminosidad de 1 a 1000 lux. Prueba posible con un retardo de 5 s. Altura de montaje recomendada: 2.5 m. Distancia óptima entre 2 detectores: 6 m. Para uso interior y exterior (IP44). Se suministra con 2 pilas AA de 1.5 V para alimentación.</p>
---------	---



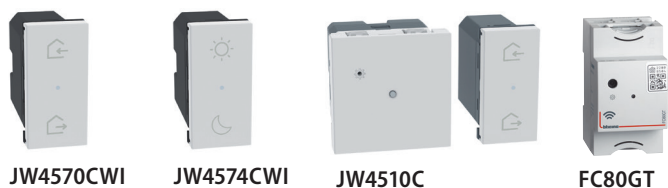
Nota: para usar los dispositivos conectados, se debe instalar el gateway, art. **JW/JG/JB4510C** o **FG80GT** en el sistema.

Si el gateway se conecta a la internet a través de la red Wi-Fi, será posible manejar el sistema desde casa usando la App **HOME + CONTROL**



MatixGO con Netatmo

Comandos inalámbricos para escenarios y getway



MatixGO con Netatmo

Dados ciegos



Código	COMANDOS DE ESCENARIOS INALÁMBRICOS ENTRADA/SALIDA
<input type="checkbox"/> JW4570CWI	<p>Comando inalámbrico Entrada/Salida. Está equipado con 2 botones para activar los escenarios Entrada/Salida y se puede personalizar con la App Home+Control. Se puede instalar en cualquier caja de empotrar sin necesidad de cableado. La batería se puede reemplazar sin quitar el comando del marco de soporte. LED integrado para indicación de batería baja. Alimentado por batería 3V tipo CR2032 (suministrada) con una autonomía de 8 años - 1 módulo</p>
<input type="checkbox"/> JW4574CWI	
<input checked="" type="checkbox"/> JB4570CWI	

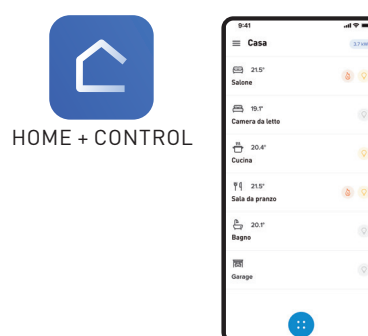
Código	DADOS CIEGOS
<input type="checkbox"/> JW4950	<p>Dado Ciego- 1 módulo</p>
<input checked="" type="checkbox"/> JG4950	
<input checked="" type="checkbox"/> JB4950	

Código	COMANDOS DE ESCENARIOS INALÁMBRICOS DIA/NOCHE
<input type="checkbox"/> JW4574CWI	<p>Comando de escenarios equipado con 2 botones para activar escenarios Día/Noche. Los escenarios se pueden personalizar con la App Home+Control. Se puede instalar en cualquier caja de empotrar sin necesidad de cableado. La batería se puede reemplazar sin quitar el comando del marco de soporte. LED integrado para indicación de batería baja. Alimentado por batería 3 V tipo CR2032 (suministrada) con una autonomía de 8 años - 1 módulo.</p>
<input checked="" type="checkbox"/> JG4574CWI	
<input checked="" type="checkbox"/> JB4574CWI	

Código	GATEWAY
<input type="checkbox"/> JW4510C	<p>Gateway. Este pack permite crear una instalación conectada en el hogar. Se puede utilizar para controlar la iluminación, cortinas y equipos eléctricos enchufados a los tomacorrientes conectados a través de su smartphone y la App Home+Control, los asistentes de voz, el control general en la entrada de su hogar. Suministrado con el comando maestro inalámbrico Entrada/Salida art. JW/JG/JB4570CWI necesario para el procedimiento de asociación de todos los dispositivos conectados. Alimentación 110-230 Vac. - 2 módulos.</p>
<input checked="" type="checkbox"/> JG4510C	
<input checked="" type="checkbox"/> JB4510C	
<input type="radio"/> FC80GT	<p>Gateway como el arriba de riel DIN. Se suministra sin control de escenarios maestro Entrada/Salida inalámbrico artículo K4570CW - 2.5 módulos DIN.</p>

Nota: para usar los dispositivos conectados, se debe instalar el gateway, art. **JW/JG/JB4510C** o **FG80GT** en el sistema.

Si el gateway se conecta a la internet a través de la red Wi-Fi, será posible manejar el sistema desde casa usando la App **HOME + CONTROL**

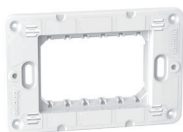


MatixGO con Netatmo

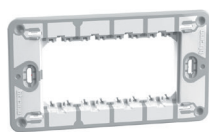
Accesorios y soportes



J4719V



J4703M3



J4704



J4703AR

Código

SOPORTES

○ J4719V



Soporte vertical centrado - 2 módulos

○ J4703M3



Soporte de 3 módulos con tornillos

○ J4704



Soporte de 4 módulos con tornillos

ANTI EXTRACCIÓN

○ J4703AR



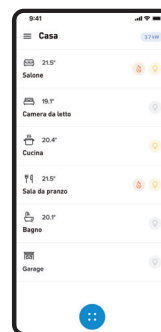
Accesorio Anti extracción - 3 módulos

Nota: para usar los dispositivos conectados, se debe instalar el gateway, art. **JW/JG/JB4510C** o **FG80GT** en el sistema.

Si el gateway se conecta a la internet a través de la red Wi-Fi, será posible manejar el sistema desde casa usando la App **HOME + CONTROL**



HOME + CONTROL



ACCESORIO ANTI EXTRACCIÓN

En entornos comunitarios (gimnasios, instalaciones deportivas, baños públicos, etc.), las placas muchas veces son extraídas. Este accesorio, que es muy fácil de instalar, imposibilita la extracción de las placas sin accesorios (destornillador).

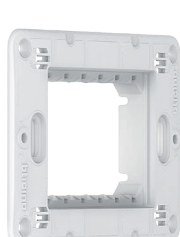
Secuencia de instalación



Caja de empotrar



J4703AR
Accesorio Anti extracción



J4703M3
Soportes de 3 módulos



Mecanismos Matix Go



Placas Matix GO de 3 módulos **JA4803**

Home + Control



una sola App,
muchas ventajas conectadas

Home+Control es la App que hace simple supervisar todas las funciones del sistema Smart MatixGO, usando dispositivos móviles iOS y Android, dentro y fuera de casa.

La página de inicio muestra toda la información del sistema.



LO QUE PUEDE HACER:

1. Activar y personalizar **8 escenarios** (4 escenarios pre-configurados, entrada, salida, día, noche y 4 escenarios personalizables por el usuario).
2. **Mostrar y verificar el estado de las luces, cortinas, cargas conectadas a los tomacorrientes y la temperatura de la habitación.**
3. **Usar el termostato Smarther AC** de forma simple e intuitiva.
4. **Verificar el consumo eléctrico total** de la casa.
5. **Recibir notificaciones** sobre las cargas y el estado del sistema.
6. **Definir la prioridad de las cargas** para la prevención de apagones*.

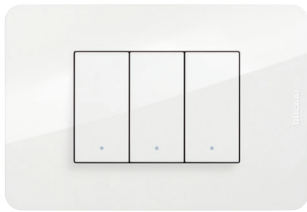


Nota (*): Contacte a un representante de BTicino para mayor información respecto a la disponibilidad de esta función.

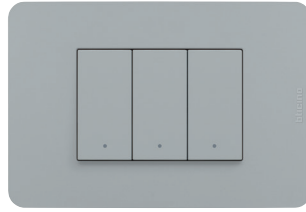
MatixGO

Colores de placas

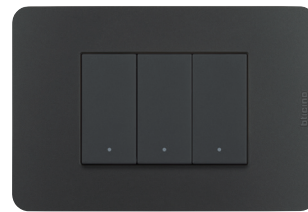
MONOCROMÁTICAS (Plástico Polímero)



Blanco - **JW**

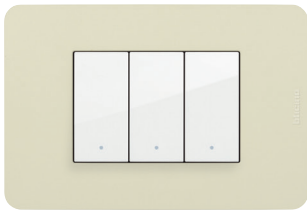


Gris - **JG**

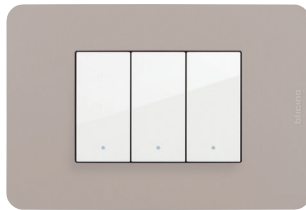


Negro - **JB**

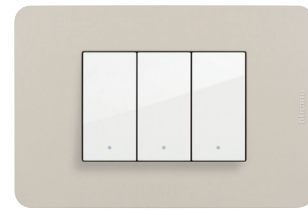
COLORES (Plástico Polímero)



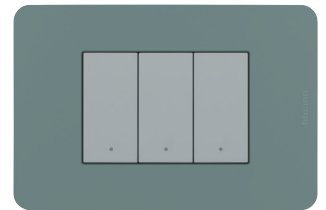
Marfil - **TI**



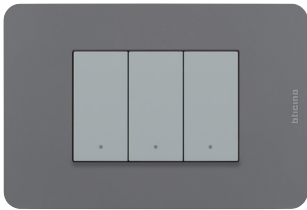
Ritual - **TR**



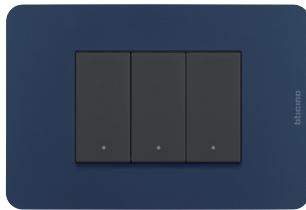
Arena - **TS**



Agave - **TA**



Dove - **TD**



Azul - **TB**

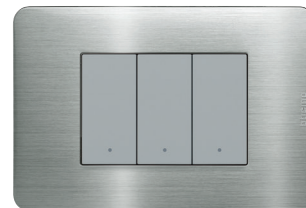


Café - **TC**

EFEECTO METÁLICO (Plástico Polímero)



Carrara - **EM**



Acero - **ES**

METÁLICOS (Aluminio)



Aluminio - **AA**

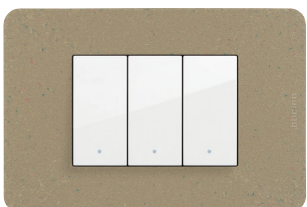


Perla - **AP**



Acero - **AT**

BIO



Bio - **BB**

ESPECIALES (Tecnopolímero)



Antibacterial* - **JAB**



Rojo - **JR**



Naranja - **JO**

MatixGO

Placas:Tabla de selección de código













MÓDULOS	0	1	1+1	2 centrado	3	4
MONOCROMÁTICOS						
Blanco	JA4803MOJW	JA4803M1JW	JA4803M2JW	JA4819JW	JA4803JW	JA4804JW
Gris	JA4803MOJG	JA4803M1JG	JA4803M2JG	JA4819JG	JA4803JG	JA4804JG
Negro	JA4803MOJB	JA4803M1JB	JA4803M2JB	JA4819JB	JA4803JB	JA4804JB
COLORES						
Marfil					JA4803TI	JA4804TI
Ritual					JA4803TR	JA4804TR
Arena	JA4803M0TS	JA4803M1TS	JA4803M2TS	JA4819TS	JA4803TS	JA4804TS
Agave					JA4803TA	JA4804TA
Dove					JA4803TD	JA4804TD
Azul					JA4803TB	JA4804TB
Café					JA4803TC	JA4804TC
EFFECTO METÁLICO						
Carrara					JA4803EM	JA4804EM
Acero					JA4803ES	JA4804ES
METÁLICOS						
Aluminio	JA4803M0AA	JA4803M1AA	JA4803M2AA		JA4803AA	
Perla	JA4803M0AP	JA4803M1AP	JA4803M2AP		JA4803AP	
Acero					JA4803AT	
BIO						
Bio					JA4803BB	JA4804BB
ESPECIALES						
Antibacterial					JA4803JAB	JA4804JAB
Rojo					JA4803JR	JA4804JR
Naranja					JA4803JO	JA4804JO
SOPORTES						
	J4703M3	J4703M3	J4703M3	J4703M3	J4703M3	J4704

Placas de perfil

MÓDULO	perfil
MONOCROMÁTICAS	
Blanco	JA4811M1JW
Gris	JA4811M1JG
Negro	JA4811M1JB

MatixGO

Configuración de placas

TABLA DE SELECCIÓN		3 módulos Horizontal	4 módulos	Perfil 1 módulo
CAJAS DE INSTALACIÓN	Caja de empotrar para cemento	 503	 504E	
	Cajas de empotrar en drywall	 PB503N	 PB504N	 510LN
	Cajas de adosar	 503BI	 W11723	
SOPORTES	 J4703M3	 J4704		
Nº DE MÓDULOS	 2 módulos  1 módulos  3 módulos  2 módulos	 4 módulos	 1 módulo	
PLACAS	 0 mod. JA4803M0...  1 mod. JA4803M1...  1+1 mod. JA4803M2...  2 mod. centered JA4819...  3 mod. JA4803...	 4 mod. JA4804...	 1 mod. perfil JA4811M1...*	

*JA4811M1... Solo en color blanco (JW)

IDROGO / PROTECCIÓN IP40 E IP55

Una completa oferta con la reducción de número de productos

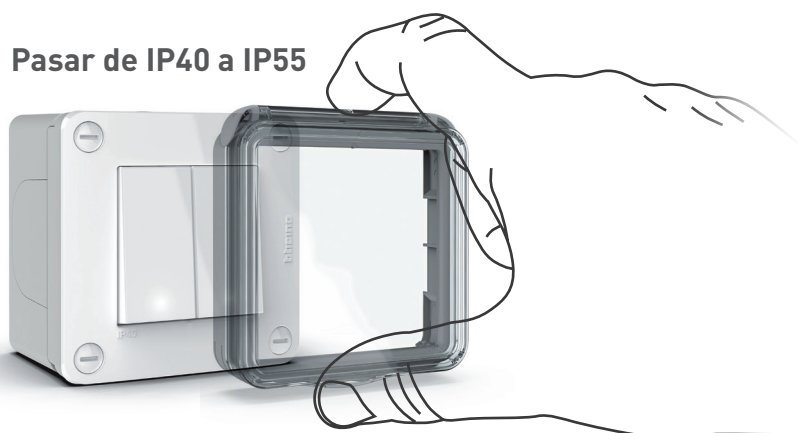
Artículos y accesorios para satisfacer cada requerimiento de instalación y para cada función.



IP40 para adosar



Pasar de IP40 a IP55



Incrementa el grado de protección adicionando una cubierta IP55 sin necesidad de herramientas

Combinación fácil de Cajas de adosar



Instalación de accesorio uno al lado del otro.

MatixGO

Soluciones para adosar y accesorios

CAJA IP40

Caja IP40-2 módulos - Blanco



28402W

Caja IP-40- 3 módulos - blanco



28403W

Caja IP40-2 módulos - gris



28402G

Caja IP40 - 3 módulos - gris



28403G

CUBIERTA IP55

Cubierta IP55 - 2 módulos



28402C

Cubierta IP55 - 2 módulos (la protección IP se mantienen cuando el enchufe está conectado al tomacorriente y la cubierta está cerrada)



28402CP

Cubierta IP55 - 3 módulos



28403C

ACCESORIOS

Acoplador



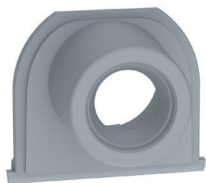
28410

Tapa ciega



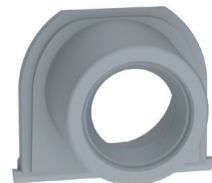
28411

Tapa con entrada de tubería de 16 mm



28411P16

Tapa con entrada de tubería de 20 mm



28411P

Tapa con entrada de tubería de 25 mm



28411P25

MatixGO

Cubiertas para mecanismos empotrados

CUBIERTAS IP55

Cubierta IP55 - 3 módulos - blanco



28603W

Cubierta IP55 - 4 módulos - blanco



28604W

Cubierta IP55 - 3 módulos - gris



28603G

Cubierta IP55 - 4 módulos - gris



28604G

Cubierta IP55 - 3 módulos - negro



28603B

INTERRUPTORES INALÁMBRICOS CONECTADOS IP55 - MatixGO CON NETATMO

Interruptor de luz inalámbrico



28003CWG

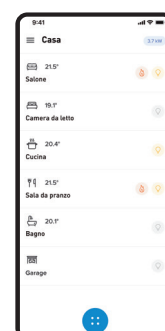
Interruptor doble inalámbrico



28027CWG

Nota: para usar los dispositivos conectados, se debe instalar el gateway, art. **JW/JG/JB4510C** o **FG80GT** en el sistema.

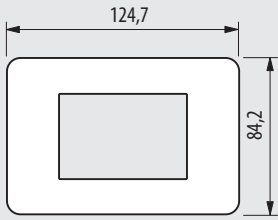
Si el gateway se conecta a la internet a través de la red Wi-Fi, será posible manejar el sistema desde casa usando la App **HOME + CONTROL**



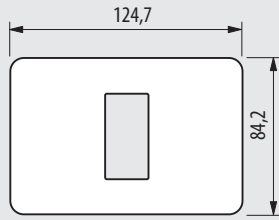
MatixGO

Dimensiones de placas y soportes

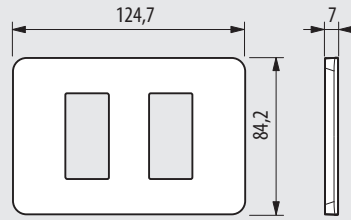
PLACAS



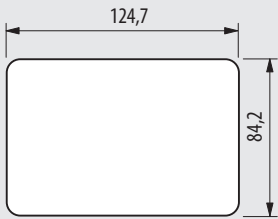
JA4803...



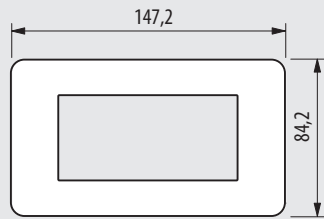
JA4803M1...



JA4803M2...

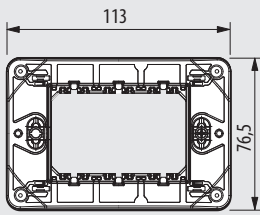


JA4803M0...

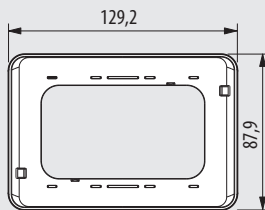


JA4804...

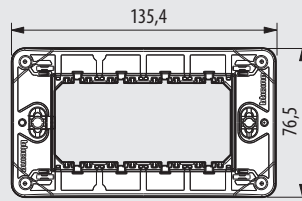
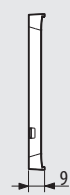
SOPORTES



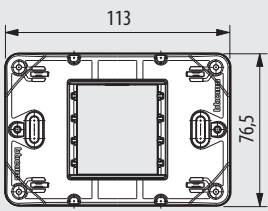
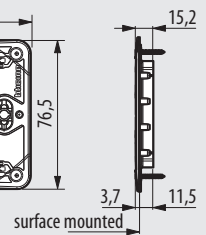
J4703M3



J4703AR



J4704



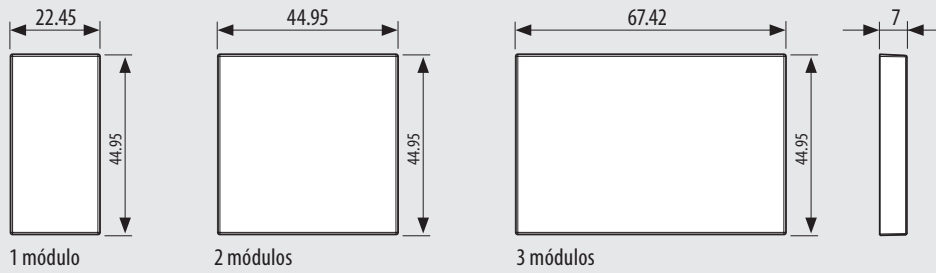
J4719



MatixGO

Dimensiones

MECANISMOS





Visita nuestro showroom

Transformando los espacios donde viven y trabajan las personas.

Viva la experiencia de una Casa Inteligente en la exhibición funcional de Bticino y descubra la solución Legrand para la distribución de energía. Soluciones para el sector residencial, industrial y comercial.



VISITE EL SHOWROOM BTICINO LEGRAND

Av. José Pardo, 819 - Miraflores

PARA UNA ASESORÍA ESPECIALIZADA

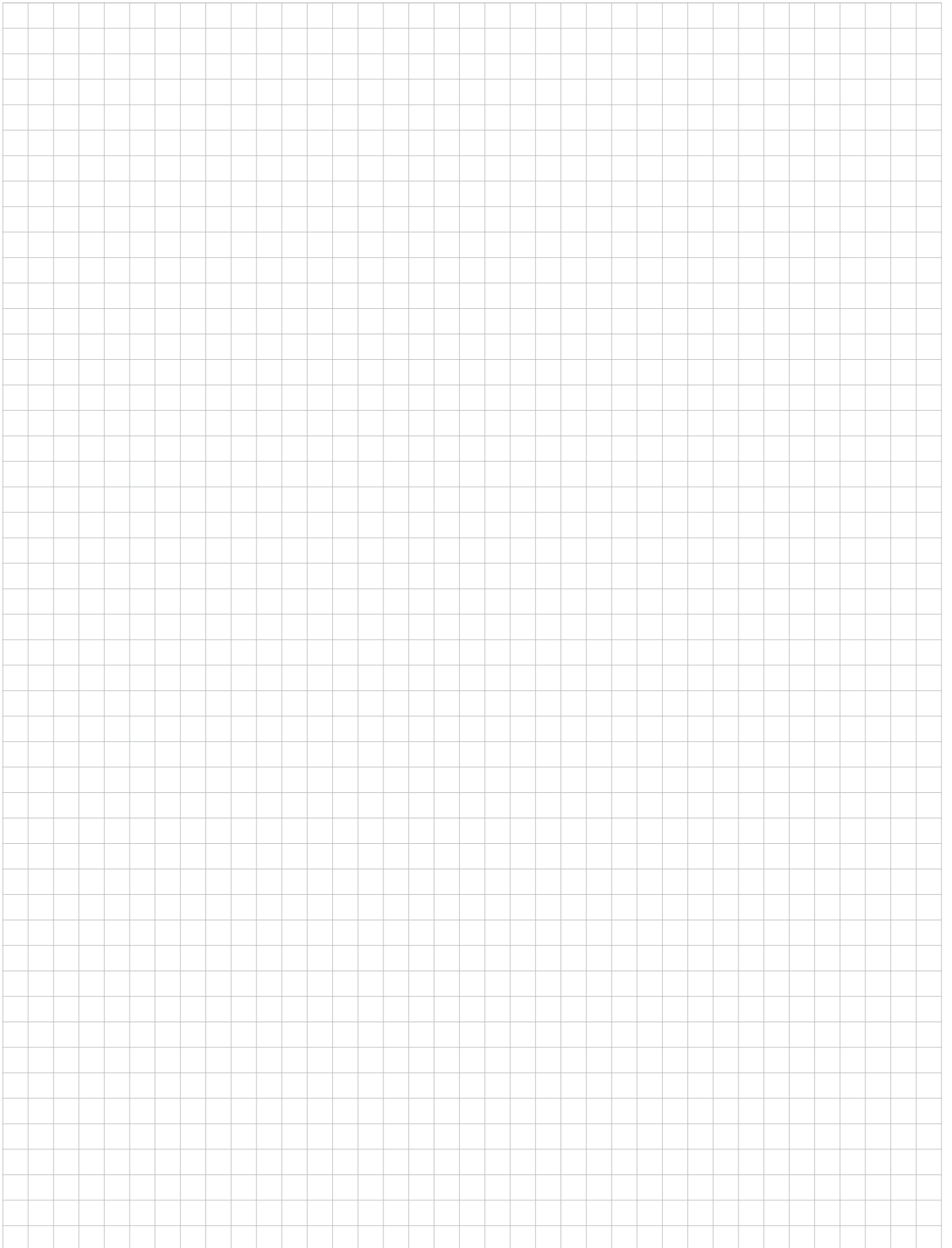
Escribenos a: contacto@legrand.com.pe
www.legrand.com.pe / www.bticino.com.pe

 **+51 923 490 545**

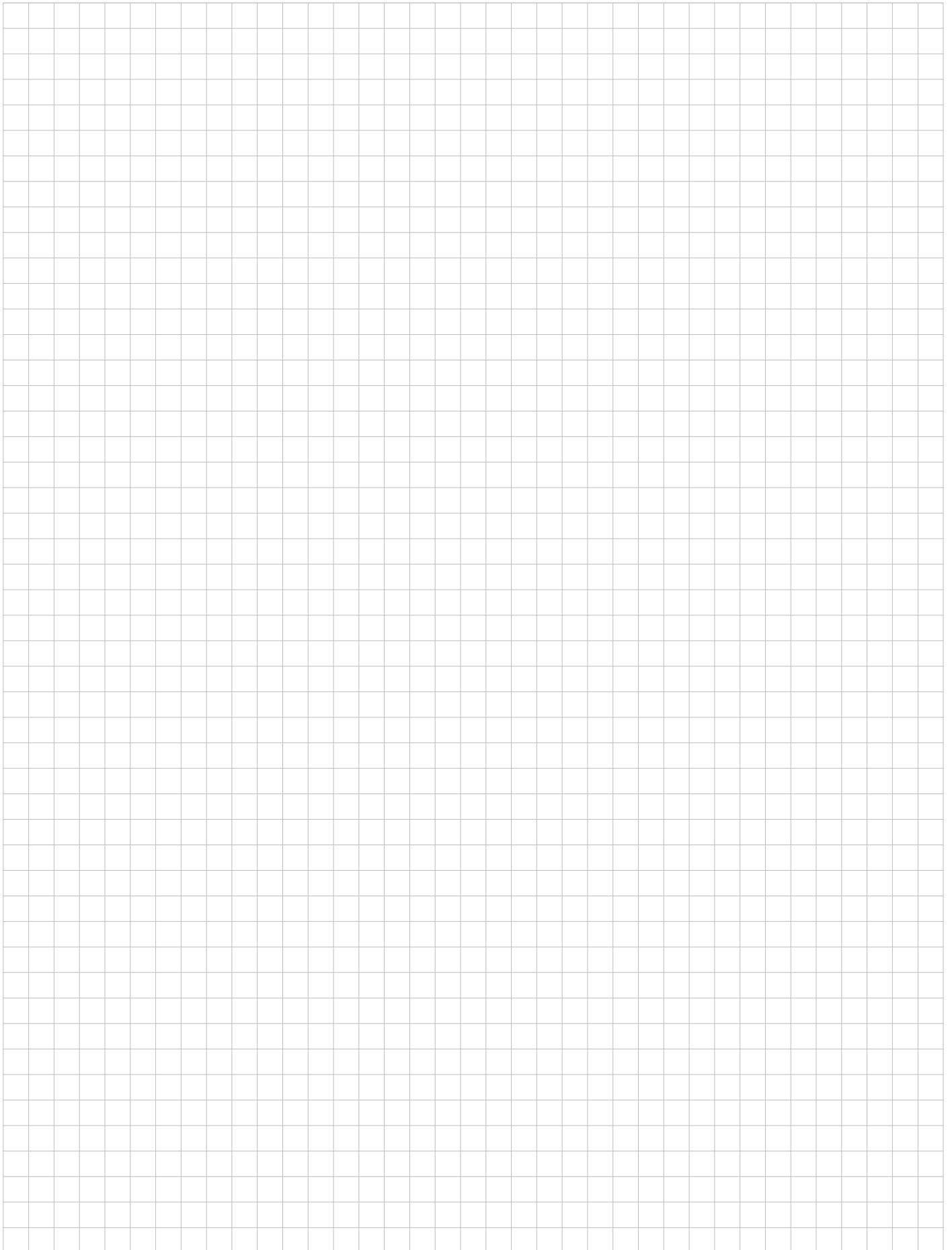
Visita el showroom



NOTAS



NOTAS



SAC (SERVICIO DE ATENCIÓN AL CLIENTE)



Bticino pone a su disposición el acompañamiento en todo el proceso de pre venta, compra y post venta con la asesoría de profesionales especializados.



Apoyo para especificación en proyectos.



Equipo de asistencia técnica.



Centro de formación virtual y presencial.



Visitas guiadas al Showroom Legrand.




Documentación: fichas técnicas, manuales, catálogos y videos.



Filial local (Equipo radicado en Perú).

 **SAC** Servicio de
Atención al Cliente
0 800 17710

 **Whatsapp:** +51-923-490-545

 **contacto@bticino.com.pe**

Búscanos como Bticino Perú en:



Visita nuestra web:
www.bticino.com.pe



LEGRAND – BTICINO PERÚ

Ticino del Perú S.A

Av. José Pardo 819 – Miraflores

bticino