

# PLEXO™

Med dig - uanset vejret



#LegrandImprovingLives

 **legrand®**



# Indholdsfortegnelse

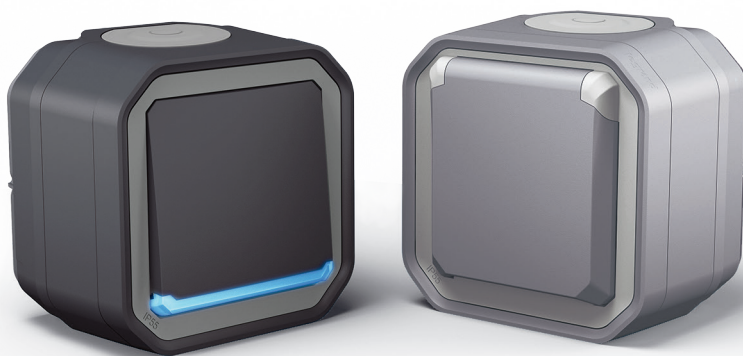
- s.4 Til enhver smag
- s.6 Installationsfrihed
- s.8 Vandret eller lodret
- s.10 Robust og velegnet til enhver situation
- s.12 Mere end 100 funktioner
- s.14 Afbrydere
- s.16 Stikkontakter
- s.18 For endnu flere muligheder
- s.20 Produktsider



Et **ikonisk** navn,

Et **moderne** design

Det bedste udvalg af vejrbestandigt  
installationsmateriel - nu i et moderne design.  
Plexo forener **funktionalitet** og **æstetik** med  
rene linjer og et karakterfuldt udtryk.



# Ingen grænse for hvor det kan bruges

Plexo - robust beskyttelse mod vand og støv.

Plexo-installationsmateriel er designet til at modstå vand og ophobning af støv, hvilket gør det ideelt til:

- **Fugtige områder:** Garager, professionelle køkkener m.m.
- **Udendørs brug:** Butiksfacader, offentlige og private parkeringspladser m.m.

Fås enten overflademonteret til renovering eller planmonteret for en elegant og diskret finish.



# Plexo™ stil

til enhver smag

Sortimentet er udvidet til **4 farver**, så det passer til alle trends og omgivelser. Uanset om dit projekt er indendørs eller udendørs, finder du en farve, der **matcher perfekt**.



## Moderne



**Antracit**

## Essentiel



**Grå**

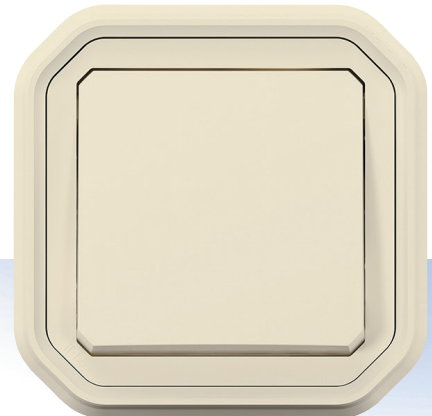


**Ren**



**Hvid**

**Naturlig**



**Sand**

# Plexo™ **LEGRAND PATENT**

## installationsfrihed

Den opdateret produktarkitektur introducerer et nyt koncept med **ekstra plads** omkring mekanismen, hvilket gør ledningsføringen mere enkel og effektiv.



## Garanteret **nem installation**

**NEM**



- Dobbelt så meget ledningsplads.
- Endnu nemmere at installere.
- Bevægelsesfrihed ved ledningsføring.





## Værktøjsfri

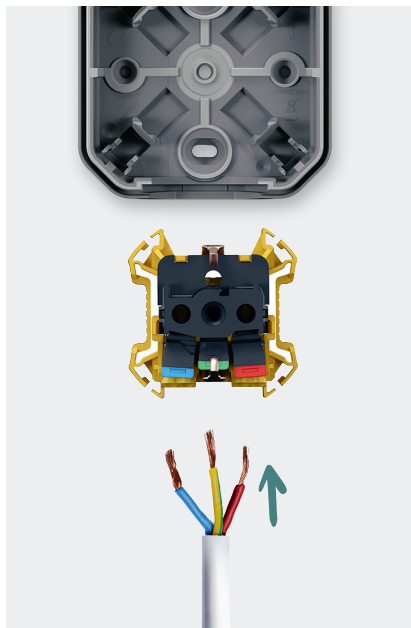
En bevægelig mekanisme



## Forbind produkter som du vil

2 mulige ledningstilstande

Mekanisme ikke klikket på plads



Mekanisme klikket på plads



# Plexo™ **LEGRAND PATENT**

## vandret eller lodret

Plexo tilpasser sig enhver situation og gør installation i flergangskonfigurationer **enkel** og **problemfri**.

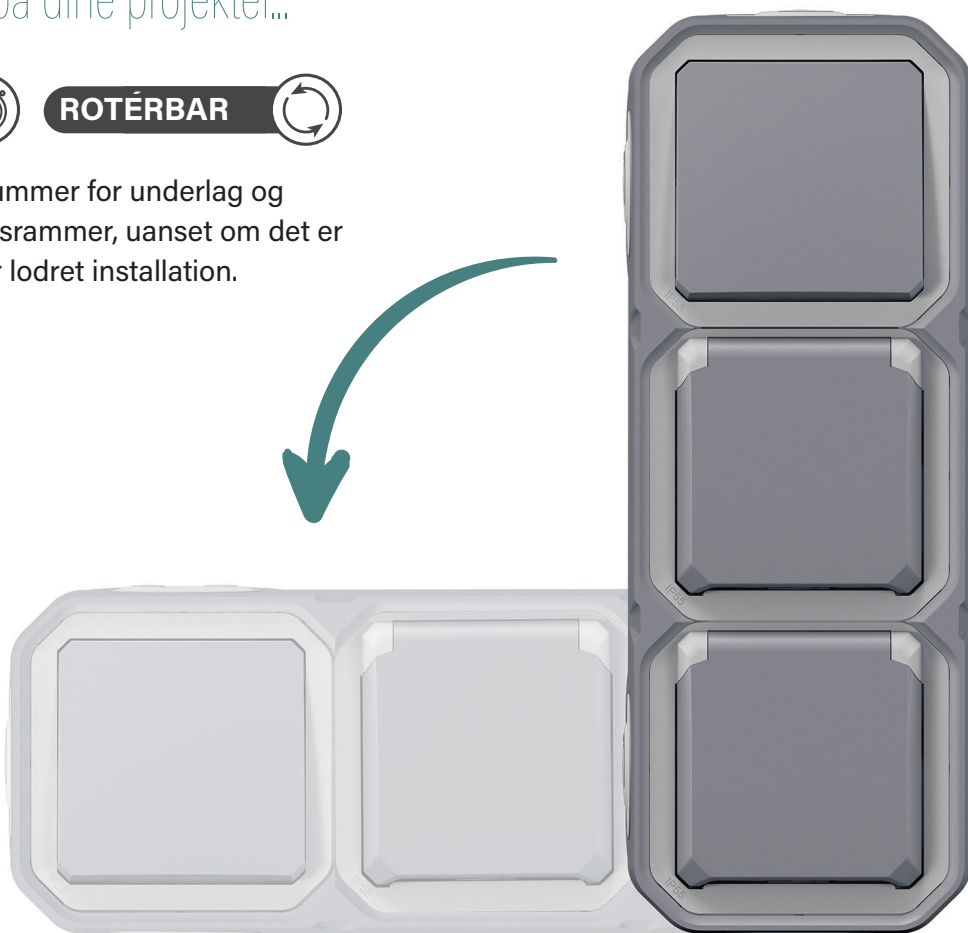


### Spar tid på dine projekter..

**HURTIG** 

**ROTÉRBAR** 

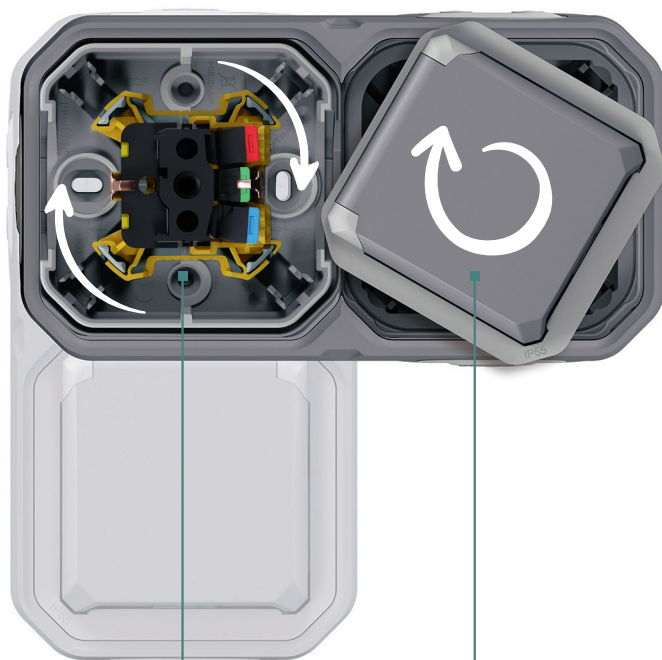
Samme varenummer for underlag og planmonteringsrammer, uanset om det er til vandret eller lodret installation.





... og drage fordel af **mere fleksibilitet**

Intet behov for værktøj, bare drej, klik mekanismen og jobbet er udført!



Frigør, drej  
og klik ind igen

Genplacér tangent

# Plexo™

robust og velegnet til enhver situation

Underlaget og rammen sikrer ekstra **stabilitet** - selv på ujævne overflader. Optimerede tætninger og vejrbestandige membraner ved kritiske samlingspunkter **beskytter** mod vand og støv. med IP55-klassificering er Plexo det sikre valg til enhver installation og ethvert miljø.



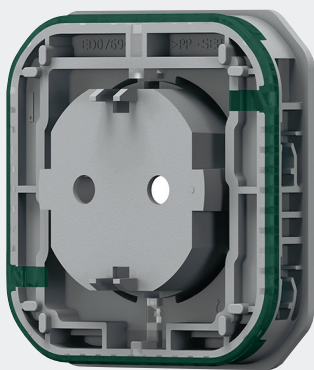
VANDTÆT



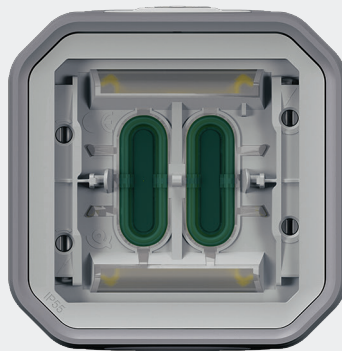
ROBUST



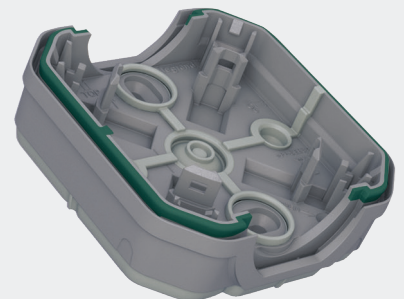
LEGRAND  
PATENT



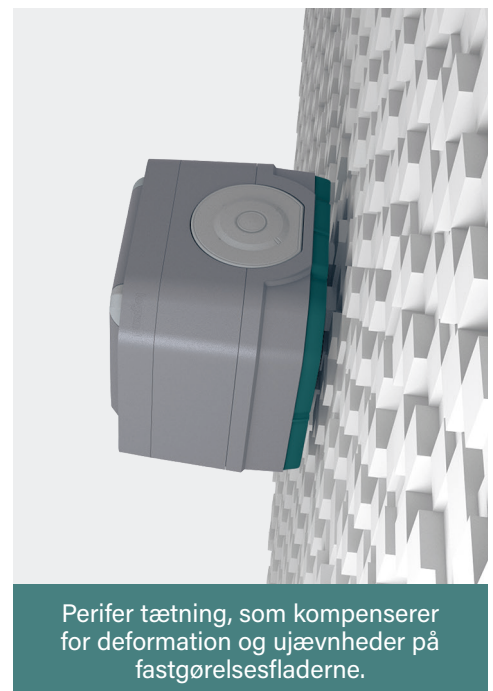
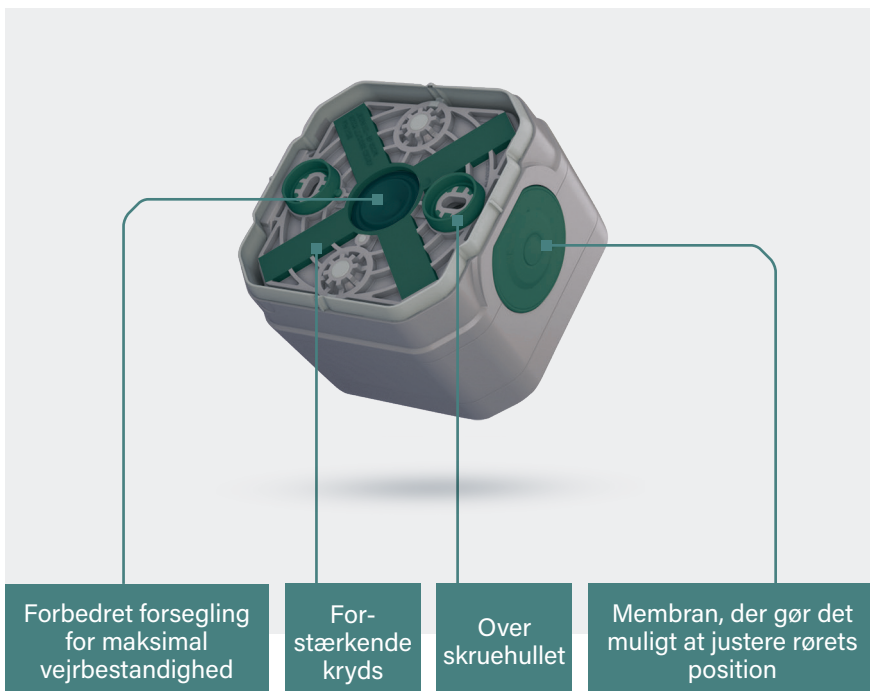
Tætning mellem tangent og ramme



Afbryderens indvendige membran forbliver intakt



Tætning mellem underlag og ramme. Forbedrer vejrbestandigheden, når den samles



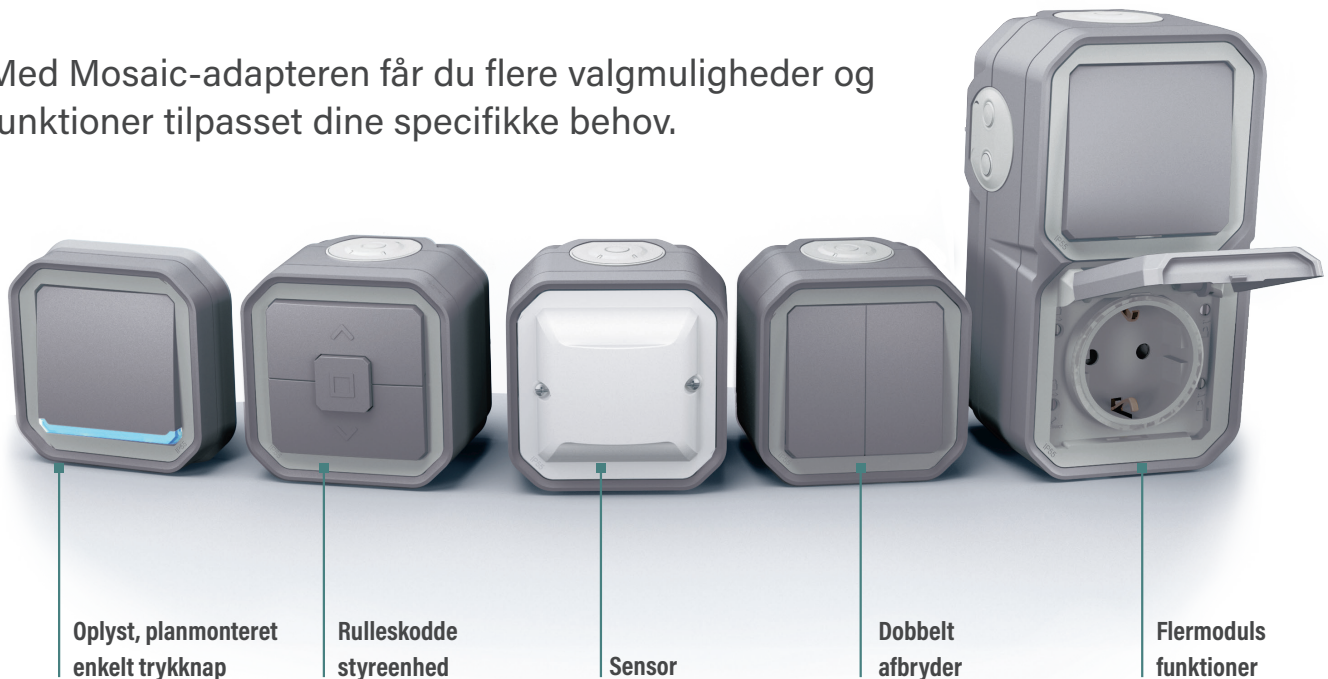
# Plexo™

mere end 100 funktioner

Markedets mest **komplette** sortiment – fleksibelt til alle behov. Plexo fås til både plan- og overflademontage i komplette og modulære versioner, der opfylder:

- **Alle krav og anvendelser:** Enkelt- og dobbeltkontakter, med eller uden indikator, bevægelsessensorer, flermodulstikkontakter m.m.
- **Alle miljøer og brancher:** Kommercielle, industrielle og private installationer.

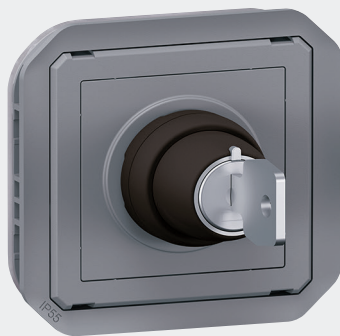
Med Mosaic-adapteren får du flere valgmuligheder og funktioner tilpasset dine specifikke behov.



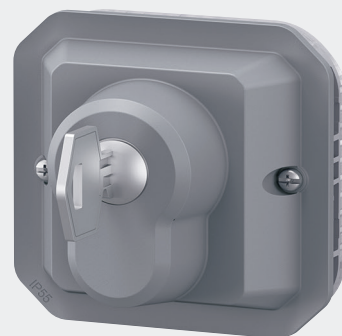


## Nøgleafbryder

Nøgleafbryder giver dig mulighed for at begrænse kontrollen af kredsløbet for at forhindre utidige strømafbrydelser på logistik- eller industrianlæg.



Ronis nr. 455 nøgleafbryder



"Sikker adgang" nøgleafbryder

# Plexo™

## afbrydere

Dobbeltafbryderen og multiafbryderen kombinerer flere funktioner i ét enkelt varenummer. En enkel ¼ omgang skifter hurtigt mellem funktionerne.

Disse produkter er ideelle til at reducere lagerbeholdningen på byggepladsen og giver større fleksibilitet til vedligeholdelse og reparationer.



INNOVATIV



SMART



Dobbeltafbryder: et **3** i **1** produkt

Dobbeltafbryderen indeholder 3 funktioner:

Tryk-knap-tilstand  
To-vejs afbryder mode



Tilstand ændret med en 1/4 omgang



Dobbelt trykkontakt

ELLER

Dobbelt korrespondance

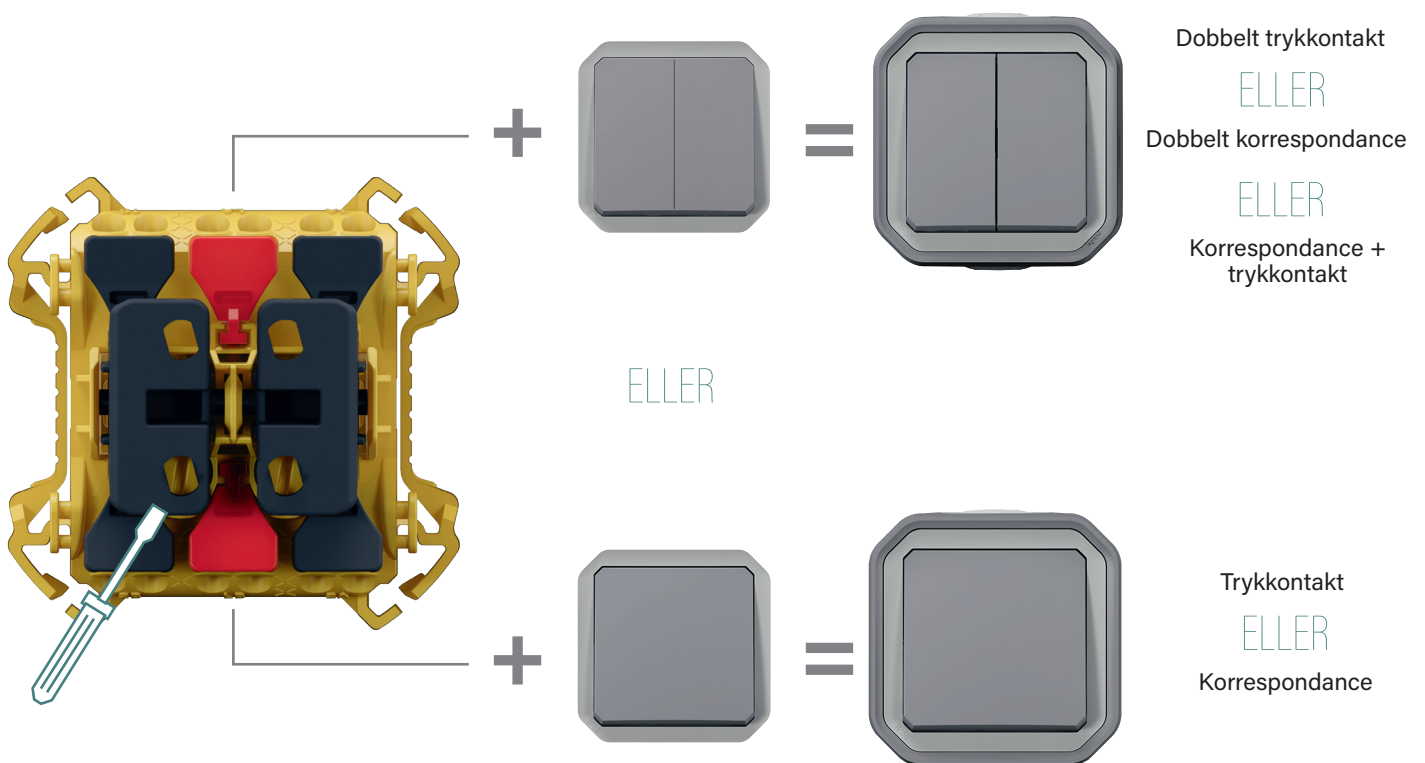
ELLER

Korrespondance + trykkontakt



## Multiafbryder: et **5 i 1** produkt

5 afbrydere kan laves:



# Plexo™ funktioner:

## stikkontakter

Plexo er designet til at **udvide** mulighederne og kan nemt **tilpasses** enhver placering, livsstil og anvendelse.

### 2P+J stikkontakter

Disse stikkontakter fås med op til 3 enheder, som kan installeres både vandret og lodret. De giver mulighed for at tilslutte elektriske apparater på fugtige steder eller udendørs, samtidig med at de sikrer vejrbestandighed og robusthed. Der er også en stikkontakt dedikeret til elcykler, der nemt kan identificeres takket være et tydeligt piktogram.



### Fortrådet dobbelte og tredobbelt stikkontakter

Komplette, installationsklare produkter



Vandret tredobbelt 2P+J

Vandret dobbelt



## Green'Up udtag

INNOVATIV



SMART



Denne robuste stikkontakt, specielt designet til elektriske og plug-in hybridbiler, er udstyret med et eksklusivt, **patenteret** system fra Legrand. Den sikrer maksimal effektlevering, så snart den er i kontakt med køretøjet.



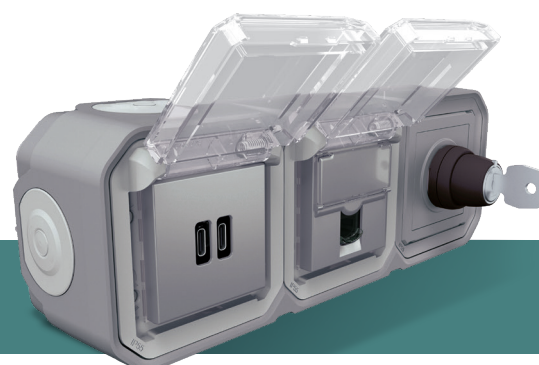
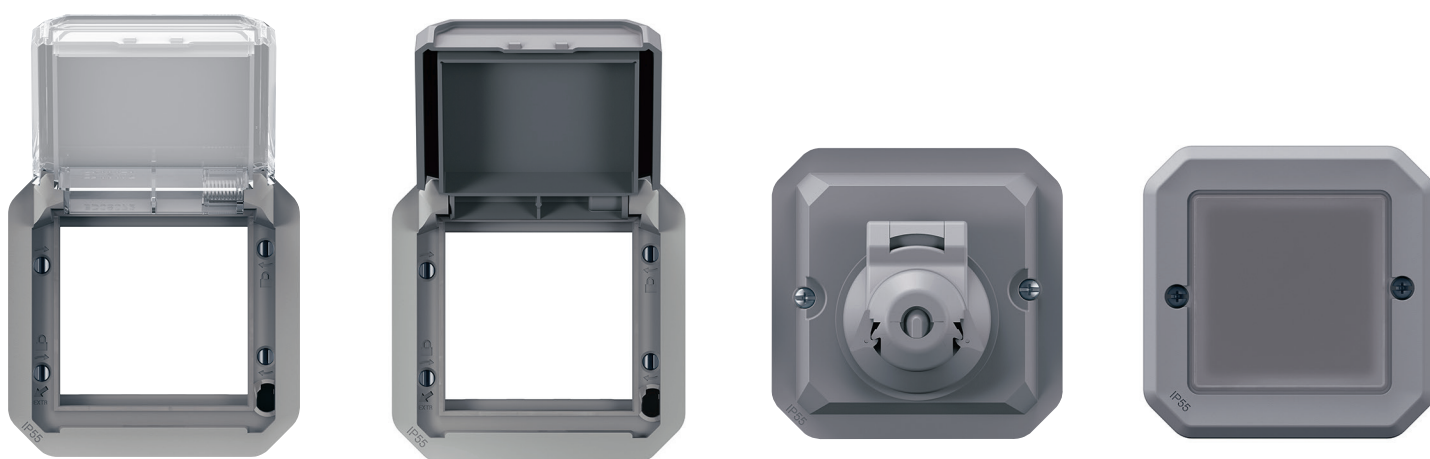
Kan være overflademonteret, planmonteret eller flermodul

# Plexo™ funktioner:

for endnu flere muligheder

## Mosaic™ adapter med sikkerhedsklap

Mosaic™ adapteren med sikkerhedsklap gør det muligt at integrere en Mosaic™ mekanisme i et Plexo IP55-design, hvilket sikrer, at de er både vejrbestandige og stødfaste - usanset hvilke funktioner, der er inkluderet.

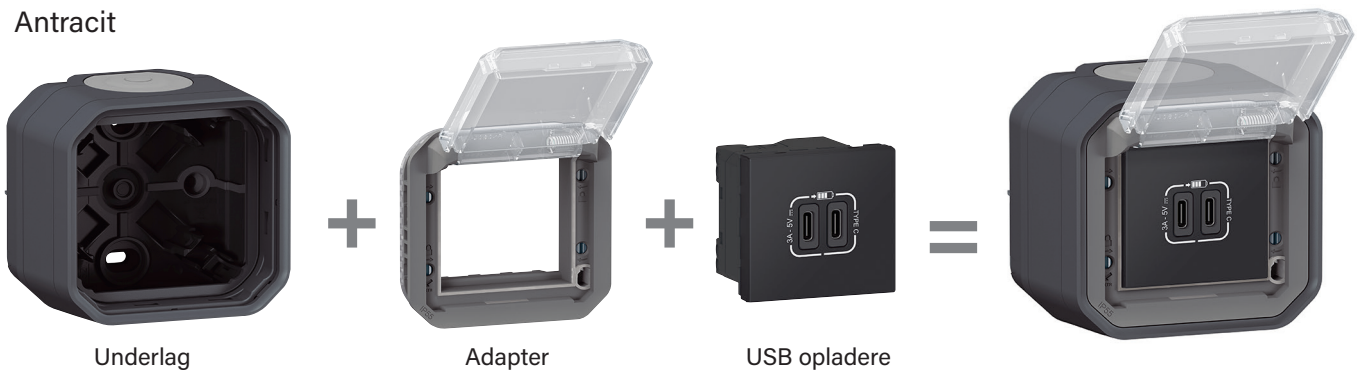


Det udvider udvalget af muligheder med især USB Type-C, RJ 45, TV-stik

## Et harmonisk design

Plexo™ og Mosaic™ i perfekt hæmorni!

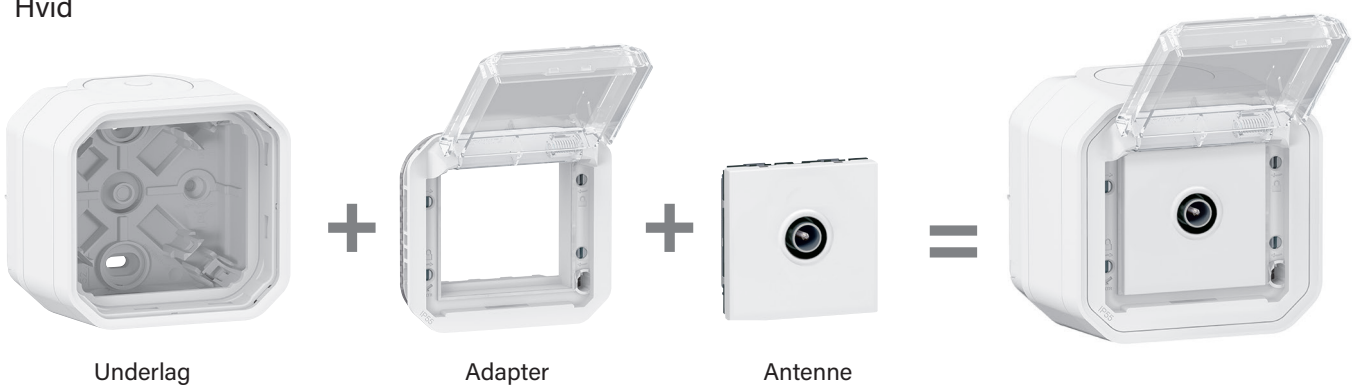
### Antracit



### Grå



### Hvid



Funktioner	KOMPLET VERSION til overflademontage			
	● Grå	● Antracit	○ Hvid	○ Sand
<b>MULTIAFBRYDERE</b>				
Multiafbrydere	0 697 19L	0 697 89L	-	-
<b>AFBRYDERE 10 AX - 250 VA</b>				
Korrespondanceafbryder	0 697 11L	0 697 61L	0 697 51L	-
Korrespondanceafbryder - med indikator	0 697 12L	0 697 21L	-	-
Oplyst korrespondanceafbryder	0 697 13L	0 697 36L	-	-
Korrespondanceafbryder 24 V - med indikator	1 002 77L	-	-	-
Korrespondanceafbryder	0 697 14L	-	-	-
Dobbelt korrespondanceafbryder eller dobbelt omskifter-trykknop	0 697 15L	0 697 75L	0 697 55L	-
Oplyst dobbelt korrespondanceafbryder eller dobbelt omskifter-trykknop	-	-	-	-
Dobbelpolet afbryder	-	-	-	-
Dobbelpolet afbryder - med indikator	0 697 26L	-	-	-
<b>AFBRYDERE 16 AX - 250 VA</b>				
Korrespondanceafbryder	-	-	-	-
2 pol afbryder	-	-	-	-
2 pol afbryder - med indikator	-	-	-	-
<b>AFBRYDERE 4 AX</b>				
Korrespondanceafbryder uden nul - med indikator	-	-	-	-
<b>KONTAKTLØS AFBRYDERE</b>				
200 W LED for lys	-	-	-	-
1000 VA for dør	-	-	-	-
<b>MELLEMAFBRYDERE</b>				
Mellemskifter	0 697 16L	-	-	-
<b>TRYKKONTAKTER 10 A</b>				
NO kontakt trykknop	0 697 20L	0 697 90L	0 697 60L	-
NO kontakt trykknop - med indikator	-	-	-	-
Oplyst NO kontakt-trykknop	0 697 22L	0 697 82L	0 697 62L	-
Omskifter-trykknop	-	-	-	-
Oplyst skifte-trykknop	-	-	-	-
Oplyst omskifterknop med etiketholder	-	-	-	-
<b>NØGLEBEJÆNTE AFBRYDERE</b>				
Nøglekontakt - 2 positioner - 2 NO kontakter	-	-	-	-
Nøglekontakt - 3 positioner - 2 NO kontakter	-	-	-	-
Nøgleafbryder - 2 positioner - til europæisk nøgletønde	-	-	-	-
Nøglebetjent trykknop - 3 positioner - til europæisk nøglecylinder	-	-	-	-
Europæisk nøgletønde	-	-	-	-
<b>TIDSSKIFTE</b>				
Oplyst tidsforsinkelseskontakt	-	-	-	-

KOMPLET VERSION planmontage				KOMPLET VERSION til planmontage med kløer				MEKANISMER (skal udstyres med et underlag eller montageramme)			
● Grå	● Antracit	○ Hvid	● Sand	● Grå	● Antracit	○ Hvid	● Sand	● Grå	● Antracit	○ Hvid	● Sand
-	-	-	-	-	-	-	-	0 695 06L	0 698 00L	0 696 18L	0 698 09L
0 698 11L	0 698 81L	0 698 51L	-	0 698 12L	-	0 698 52L	-	0 695 11L	0 698 01L	0 696 11L	0 698 08L
-	-	-	-	-	-	-	-	0 695 12L	0 698 02L	0 696 12L	-
-	-	-	-	-	-	-	-	0 695 13L	0 698 03L	0 696 13L	-
-	-	-	-	-	-	-	-	-	-	-	-
-	-	-	-	-	-	-	-	-	-	-	-
0 698 15L	-	0 698 55L	-	-	-	-	-	0 695 25L	0 698 05L	0 696 25L	-
-	-	-	-	-	-	-	-	0 695 26L	0 698 06L	0 696 26L	-
-	-	-	-	-	-	-	-	0 695 30L	0 698 27L	0 696 27L	-
-	-	-	-	-	-	-	-	-	-	-	-
-	-	-	-	-	-	-	-	0 695 23L	-	-	-
-	-	-	-	-	-	-	-	0 695 27L	-	-	-
-	-	-	-	-	-	-	-	0 695 28L	-	-	-
-	-	-	-	-	-	-	-	0 695 15L	-	-	-
-	-	-	-	-	-	-	-	0 695 86L	-	-	-
-	-	-	-	-	-	-	-	0 695 95L	-	-	-
-	-	-	-	-	-	-	-	0 695 21L	-	0 696 20L	-
0 698 20L	-	-	-	-	-	-	-	0 695 40L	0 698 10L	0 696 30L	-
-	-	-	-	-	-	-	-	0 695 33L	-	-	-
0 698 32L	-	0 698 23L	-	-	-	-	-	0 695 42L	0 698 13L	0 696 32L	-
-	-	-	-	-	-	-	-	0 695 41L	0 698 41L	0 696 31L	-
-	-	-	-	-	-	-	-	0 695 36L	0 698 16L	0 696 16L	0 698 26L
0 698 24L	0 698 54L	0 698 64L	0 698 29L	-	-	-	-	0 695 44L	0 698 14L	0 696 34L	-
-	-	-	-	-	-	-	-	0 695 34L	-	-	-
-	-	-	-	-	-	-	-	0 695 35L	-	-	-
-	-	-	-	-	-	-	-	0 697 06L	-	-	-
-	-	-	-	-	-	-	-	0 697 05L	-	-	-
-	-	-	-	-	-	-	-	0 697 95	-	-	-
-	-	-	-	-	-	-	-	0 695 04L	0 698 04L	0 696 04L	-

Funktioner	KOMPLET VERSION til overflademontering			
	● Grå	● Antracit	○ Hvid	○ Sand
<b>LYSSENSITIV AFBRYDER</b>				
Lysfølsom kontakt	-	-	-	-
<b>AUTOMATISKE AFBRYDERE OG BEVÆGELSESENSORER</b>				
Automatisk afbryder uden nul - 2-leder	-	-	-	-
Automatisk afbryder med nul - 3-leder	-	-	-	-
Bevægelsessensorer med nul - 3-leder	0 697 40	-	0 488 98	-
<b>TILSLUTTEDE AFBRYDERE &amp; LYSDÆMPER</b>				
2 modul ON/OFF-kontakt, trådløs og batteriløs	0 698 74L	0 698 94L	0 698 84L	0 698 93L
4 modul ON/OFF-kontakt, trådløs og batteriløs	0 698 19L	0 698 36L	0 698 35L	0 698 57L
Rullegardinkontakt, trådløs og batteriløs	0 698 73L	0 698 83L	-	-
Afbryder lysdæmper uden nul - 5-125 W - LED	-	-	-	-
Afbryder lysdæmper - 3 ledninger	-	-	-	-
<b>RULLEGARDINSAFBRYDERE</b>				
Rullegardinafbryder	-	-	-	-
Rullegardin trykkontakt	-	-	-	-
<b>TERMOSTAT</b>				
Elektronisk rumtermostat	-	-	-	-
<b>NØDSTOP-FUNKTIONER - 3 A - 250 V</b>				
Nødstop kontakt	-	-	-	-
Nødstop med nøgle til nulstilling	-	-	-	-
Nødstop med kvartsvingslås	-	-	-	-
<b>SCHUKO STIKKONTAKT - 16 A - 250 V</b>				
2P+J - automatiske terminaler	0 697 30L	0 697 99L	0 697 70L	-
2P+J - automatiske terminaler - nøglebetjente	-	-	-	-
2P+J - skrueterminaler	0 697 33L	0 697 83L	0 697 71L	-
2P+J + korrespondance - skrueklemmer	0 697 46L	-	-	-
2 x 2P+E fortrådet - vandret	0 697 42L	-	0 697 72L	-
2 x 2P+E fortrådet - lodret	0 697 44L	-	-	-
3 x 2P+E fortrådet - vandret	0 697 43L	-	-	-

KOMPLET VERSION planmontage				KOMPLET VERSION til planmontage med kløer				MEKANISMER (skal udstyres med et underlag eller montageramme)			
● Grå	● Antracit	○ Hvid	● Sand	● Grå	● Antracit	○ Hvid	● Sand	● Grå	● Antracit	○ Hvid	● Sand
-	-	-	-	-	-	-	-	0 695 17L	-	-	-
-	-	-	-	-	-	-	-	0 695 20L	-	-	-
-	-	-	-	-	-	-	-	0 695 22L	-	-	-
-	-	-	-	-	-	-	-	-	-	-	-
-	-	-	-	-	-	-	-	-	-	-	-
-	-	-	-	-	-	-	-	-	-	-	-
-	-	-	-	-	-	-	-	-	-	-	-
-	-	-	-	-	-	-	-	0 698 75L	0 698 95L	-	-
-	-	-	-	-	-	-	-	0 698 76L	0 698 96L	-	-
-	-	-	-	-	-	-	-	0 695 38L	0 698 98L	0 696 29L	-
-	-	-	-	-	-	-	-	0 695 39L	-	0 696 38L	-
-	-	-	-	-	-	-	-	0 695 08L	-	-	-
-	-	-	-	-	-	-	-	0 695 47L	-	-	-
-	-	-	-	-	-	-	-	0 695 48L	-	-	-
-	-	-	-	-	-	-	-	0 695 49L	-	-	-
-	-	-	-	-	-	-	-	0 695 70L	0 698 71L	0 696 40L	-
-	-	-	-	-	-	-	-	0 695 74L	-	-	-
0 698 33L	0 698 59L	0 698 69L	-	0 698 34L	-	0 698 68L	-	0 695 71L	0 698 39L	0 696 39L	-
-	-	-	-	-	-	-	-	-	-	-	-
-	-	-	-	-	-	-	-	0 695 76L	0 698 79L	0 696 75L	-
-	-	-	-	-	-	-	-	0 695 77L	-	-	-
-	-	-	-	-	-	-	-	0 695 78L	-	-	-

Funktioner	KOMPLET VERSION til overflademontering			
	● Grå	● Antracit	○ Hvid	● Sand
<b>MULTISTANDARD STIKKONTAKT</b>				
2P+J	0 916 55	-	-	-
3P+E	0 916 56	-	-	-
3P+J+N	0 916 57	-	-	-
<b>TILSLUTTEDE STIKKONTAKTER - 16 A - 230 VA</b>				
Schuko stikkontakt	-	-	-	-
<b>STIKKONTAKT TIL OPLADNING AF EL-KØRETØJ - 16 A - 230 VA</b>				
Schuko stikkontakt til elbil	-	0 697 08L	-	-
Sikkerhedsplade til ladeledning til elbil	-	-	-	-
<b>KABELUDTAG</b>				
Kabeludtag - 16 A - med aflastning	-	-	-	-
Kabeludtag - 20 A - med terminaler	-	-	-	-
Kabeludtag - 20-32 A	-	-	-	-
<b>RJ 45 STIKKONTAKTER</b>				
RJ 45 fatning Cat. 6a STP	-	-	-	-
RJ 45 fatning Cat. 6 FTP	-	-	-	-
RJ 45 fatning Cat. 6 UTP	-	-	-	-
Mosaic adapter til RJ 45 fatning	-	-	-	-
<b>TV STIKKONTAKTER</b>				
TV-R-SAT-stik	-	-	-	-
<b>ADAPTERE</b>				
Osmoz adapter	-	-	-	-
Mosaic adapter med transparent låg	-	-	-	-
Mosaic adapter med låsbar transparent låg	-	-	-	-
Mosaic adapter med ikke transparent låg	-	-	-	-
Mosaic adapter uden låg	-	-	-	-
Mosaic adapter med fleksibel membran	-	-	-	-
<b>BLANKPLADE</b>				
Blankplade	-	-	-	-

KOMPLET VERSION planmontage				KOMPLET VERSION til planmontage med kløer				MEKANISMER (skal udstyres med et underlag eller montageramme)			
● Grå	● Antracit	○ Hvid	● Sand	● Grå	● Antracit	○ Hvid	● Sand	● Grå	● Antracit	○ Hvid	● Sand
-	-	-	-	-	-	-	-	-	-	-	-
-	-	-	-	-	-	-	-	-	-	-	-
-	-	-	-	-	-	-	-	-	-	-	-
-	-	-	-	-	-	-	-	0 698 77L	0 698 97L	0 698 87L	-
-	-	-	-	-	-	-	-	-	0 698 18L	-	-
-	-	-	-	-	-	-	-	-	0 694 94L	-	-
0 698 48L	0 698 78L	0 698 88L	-	-	-	-	-	0 695 50L	-	-	-
0 698 49L	0 698 99L	0 698 89L	-	-	-	-	-	-	-	-	-
0 698 50L	-	-	-	-	-	-	-	-	-	-	-
-	-	-	-	-	-	-	-	0 695 59L	-	-	-
-	-	-	-	-	-	-	-	0 695 69L	-	-	-
-	-	-	-	-	-	-	-	0 695 61L	-	-	-
-	-	-	-	-	-	-	-	0 695 81L	-	-	-
-	-	-	-	-	-	-	-	0 695 58L	-	-	-
-	-	-	-	-	-	-	-	0 695 68L	-	-	-
-	-	-	-	-	-	-	-	0 695 80L	0 698 80L	0 696 95L	0 698 38L
-	-	-	-	-	-	-	-	0 695 79L	0 698 45L	-	-
-	-	-	-	-	-	-	-	0 695 84L	0 698 30L	0 696 84L	-
-	-	-	-	-	-	-	-	0 695 82L	-	-	-
-	-	-	-	-	-	-	-	0 695 87L	-	-	-
-	-	-	-	-	-	-	-	0 695 37L	0 698 37L	0 696 37L	0 698 47L

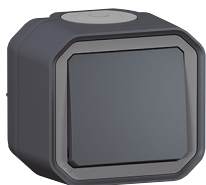
Funktioner	MEKANISMER (skal udstyres med et underlag eller montereramme)			
	● Grå	● Antracit	○ Hvid	○ Sand
<b>PILOT LYS</b>				
Pilot lys	0 695 83L	-	-	-
Dæklinse til pilotlys - farveløs	0 695 88L	-	-	-
Dæklinse til pilotlys - grøn	0 695 89L	-	-	-
Dæklinse til pilotlys - orange	0 695 90L	-	-	-
Dæklinse til pilotlys - rød	0 695 91L	-	-	-
<b>UNDERLAG</b>				
2 modul - med membran	0 696 51L	0 696 01L	0 696 89L	0 698 63L
4 modul - med membranforskrninger - vandret eller lodret montering	0 696 72L	0 696 02L	0 696 90L	0 698 67L
6 modul - med membranforskrninger - vandret eller lodret montering	0 696 80L	0 696 03L	0 696 88L	-
2 modul - med kabelforskrning PG16	0 696 52L	-	-	-
2 modul - med kabelforskrning ISO 20	0 696 56L	0 696 28L	0 696 86L	-
2 modul - med kabelforskrning ISO 20 - 2 indgange	0 698 46L	-	-	-
4 modul - med kabelforskrning ISO 20 - 2 indgange - lodret montering	0 696 68L	0 696 10L	0 698 66L	-
<b>MONTAG RAMMER</b>				
2 modul	0 696 81L	0 696 06L	0 696 92L	0 698 90L
2 modul - med kløer	0 696 82L	0 696 09L	0 696 93L	-
4 modul - vandret eller lodret montering	0 696 83L	0 696 07L	0 696 94L	0 698 53L
6 modul - vandret eller lodret montering	0 696 87L	0 696 08L	0 696 98L	-
<b>TILBEHØR</b>				
Lampe - 12-24-48 VA	0 694 95L	-	-	-
Lokaliseringslys - 230 VA	0 694 96L	-	-	-
Indikatorlys - 230 VA	0 694 98L	-	-	-
Membran - 2 moduler	0 695 96L	-	-	-
Membran - 4 moduler	0 695 99L	-	-	-
Parring membran	0 696 65L	-	-	-
Kabelforskrning - 2 moduler - ISO 20	0 696 60L	0 696 63L	0 696 62L	-
Kabelforskrning - 4 moduler - ISO 20	0 696 70L	0 696 73L	0 696 71L	-
Kabelforskrning - 2 moduler - PG 16	0 696 48L	-	-	-
Kabelforskrning - 4 moduler - PG 16	0 696 50L	-	-	-
PG 16 forskrning - multidiameter - 7-14 mm	0 696 53L	-	-	-
Hætter til at beskytte skruer mod elektriske kontakter	0 695 98L	-	-	-
Sikkerhedsværktøj	0 919 45	-	-	-
Standard klo + afstandsstykke	0 697 96L	-	-	-
Lang klo + afstandsstykke	0 697 97L	-	-	-
Inox tilbehør til sandwichpanel - højde 5 cm	0 694 92L	-	-	-
Fastgørelsestilbehør til tynde vægge	0 695 97L	-	-	-

# Plexo™ komplet IP 55

## afbrydere og trykkontakter



0 697 19L



0 697 61L



0 697 55L



0 697 22L

Mekanismer leveres komplet

Pakke	Kode	Multiafbryder	Pakke	Kode	Korrespondanceafbryder 10 AX - 24 VA- med indikator
1	0 697 19L	IP 55 - IK 08. Automatiske terminaler Giver mulighed for at oprette 5 funktioner: - en korrespondance eller trykkontakt - dobbelt korrespondance eller en dobbelt trykkontakt - en korrespondance eller trykkontakt (venstre eller højre) Leveres med 2x1 modul tangent og 1x2 modul tangent ● Grå ● Antracit	10	1 002 77L	Leveres med 24 VA lampe, der skal tilsluttes en terminaler ● Grå 
1	0 697 89L		10	0 697 15L	<b>2-dobbelt kontakt/trykknop - 10 AX - 250 VA</b> IP 55 - IK 08. Automatiske terminaler Leveres som 2-delt trykknop Giver mulighed for at oprette 3 funktioner: - 2-delt Korrespondanceafbryder - 2-delt omskifterknop - Korrespondanceafbryder + skifte-trykknop ● Grå ● Antracit ○ Hvid 
10	0 697 11L	<b>Afbrydere 10 AX - 250 VA</b> IP 55 - IK 08. Automatiske terminaler <b>Korrespondanceafbryder</b> ● Grå ● Antracit ○ Hvid 	10	0 697 75L	<b>Trykknapper 10 A</b> IP 55 - IK 08. Automatiske terminaler <b>NO kontakt trykknop</b> ● Grå ● Antracit ○ Hvid 
10	0 697 61L		10	0 697 90L	
10	0 697 51L		10	0 697 60L	
10	0 697 12L	<b>Korrespondanceafbryder - med indikator</b> Leveres med 230 VA lampe, der skal tilsluttes en terminaler ● Grå ● Antracit 	10	0 697 20L	<b>Oplyst NO-trykkontakter</b> Leveres med 230 VA lampe, der skal tilsluttes ● Grå ● Antracit ○ Hvid 
10	0 697 21L		10	0 697 82L	
5	0 697 13L	<b>Oplyst korrespondanceafbryder</b> Leveres med 230 VA lampe til ledning ● Grå ● Antracit 	10	0 697 62L	
5	0 697 36L		5	0 697 82L	
5	0 697 14L	<b>2-dobbelt envejskontakt</b> ● Grå 			
5	0 697 26L	<b>Dobbelpolet afbryder - med indikator</b> ● Grå 			
5	0 697 16L	<b>Mellemskifter</b> ● Grå 			

## Plexo™ komplet IP 55

bevægelsessensor



0 697 40

Pakke	Kode	Bevægelsessensor
1	0 697 40	IP 55 - IK 04 - 3-leder med nul Automatiske terminaler Tillader styring af en belysningsenhed, så snart bevægelsen registreres Maksimal belastning: - 2000 W til glødelamper, halogen 230 V og halogen 12 V pærer, - 1000 VA til lysstofrør og kompaktlystofrør Temporering mellem 12 s og 16 min. Registreringsvinkel: 360° Lysniveautærskel: 5 à 1275 lux Registreringsområde fra 0 til 12 m med detektor installeret på væggen i en højde på 2,50 m. Minimum installationshøjde: 1,70 m Med retningsbestemt hoved, kan tages af uden værktøj Dim. 90 x 91 mm (diameter: 91 mm)
1	0 697 80	● Grå
1	0 488 98	○ Hvid ○ Hvid - detailemballage



## Plexo™ komplet IP 55

stikkontakter



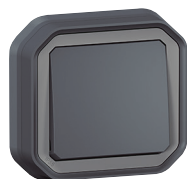
0 697 43L

IP 55 - IK 08.

Pakke	Kode	Schuko stikkontakter - 16 A - 250 VA
10	0 697 30L	Med børnesikring Leveres med 1 membran - 2 udgange <b>2P+J stikkontakter - automatiske terminaler</b> ● Grå ● Antracit ○ Hvid
10	0 697 99L	
10	0 697 70L	
10	0 697 33L	<b>2P+J stikkontakter - skrueterminaler</b> ● Grå ● Antracit ○ Hvid
10	0 697 83L	
10	0 697 71L	
5	0 697 42L	<b>Fortrådet schuko - 16 A - 250 VA</b> Der kræves kun én forbindelse <b>2 x 2P+J stikkontakter - skrueterminaler</b> ● Grå - vandret montering ○ Hvid - vandret montering
5	0 697 72L	
5	0 697 44L	● Grå - lodret montering
5	0 697 43L	<b>3 x 2P+J stikkontakter - skrueterminaler</b> ● Grå - vandret montering
5	0 697 46L	<b>2P+J stikkontakt + korrespondance - skrueterminaler</b> ● Grå - vandret eller lodret montering
1	0 697 84L	<b>Schuko stikkontakt til opladning af elcykler og elektriske tohjulede</b> Automatiske terminaler Med børnesikring Leveres med 1 membran - 2 udgange Leveres uden bund Med cykelmærke på lågpen <b>2P+J - 16 A - 250 V</b> ● Antracit

# Plexo™ komplet planforsænket IP 55

afbrydere, trykknapper, stikkontakter og kabeludtag



0 698 81L



0 698 29L



0 698 31L



0 698 88L

IP 55 - IK 08. Mekanismer leveres komplet

Pakke	Kode	Kontakter 10 AX - 250 VA
10	0 698 11L	<b>Korrespondanceafbrydere - automatiske terminaler</b> ● Grå ● Antracit ○ Hvid
10	0 698 81L	
10	0 698 51L	
5	0 698 12L	<b>Korrespondanceafbrydere - med kløer</b> ● Grå ○ Hvid
5	0 698 52L	
10	0 698 15L	<b>2-dobbelt kontakt/trykknop - 10 AX - 250 VA</b>  Automatiske terminaler Leveres som 2-delt omskifterknop Giver mulighed for at oprette 3 funktioner: - 2-delt korrespondanceafbryder - 2-delt omskifterknop - korrespondanceafbryder + skifte-trykknop
10	0 698 55L	
5	0 698 24L	<b>Trykknapper 10 A</b>  Automatiske terminaler <b>Oplyst omskifterknop med etiketholder</b> NO + NC kontakt Leveres med 12 VA til ledning Kan udstyres med 230 VA lampe Kode. 0 694 96L
5	0 698 54L	
5	0 698 29L	
5	0 698 64L	
10	0 698 20L	<b>NO kontakt-trykknop</b> ● Grå
10	0 698 32L	<b>Oplyst NO-kontakt-trykknop</b> Leveres med 230 VA lampe, der skal tilsluttes
10	0 698 23L	

Pakke	Kode	Schuko stikkontakter - 16 A - 250 VA
10	0 698 33L	<b>2P+E - skrueterminaler</b> ● Grå ● Antracit ○ Hvid
10	0 698 59L	
10	0 698 69L	
10	0 698 34L	<b>2P+E - med kløer</b> ● Grå ○ Hvid
10	0 698 68L	
10	0 557 03	<b>Stikkontakter 20A - IP44</b> Skrueterminaler ● Grå
10	0 557 06	
10	0 557 08	
10	0 903 59	<b>Overflademonteringsboks</b> Til 20 A stikdåser Kode. 0 557 03/06/08 Mål: 79 x 86 x 40 mm
10	0 698 48L	<b>Kabeludtag</b> <b>Kabeludtag 16 A - 250 VA</b> Leveres med kabelgreb Ø 5 til 13 mm (3 x 2,52)
10	0 698 78L	
10	0 698 88L	
1	0 698 49L	<b>Kabeludtag 20 A med klemrække</b> Udstyret med 3 indgangsterminaler (2,5 mm <sup>2</sup> ) og 3 frontterminaler for nem ledningsføring
1	0 698 99L	
1	0 698 89L	
1	0 698 50L	<b>Kabeludtag 20 - 32 A</b> ISO 32 : Ø12 til 25 mm ● Grå

# Plexo™ mekanismer IP 55

## afbrydere



0 698 00L



0 695 11L

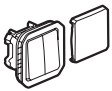














0 696 25L



0 695 26L

Mekanismer leveres med tangent  
 Montering med underlag eller monteregerammer (s. 39)

Pakke	Kode	Multiafbryder	Pakke	Kode	Kontakter 16 A - 250 VA
1	0 695 06L	IP 55 - IK 08. Automatiske terminaler Giver mulighed for at oprette 5 funktioner: - en korrespondance eller trykkontakt - dobbelt korrespondance eller en dobbelt trykkontakt - en korrespondance eller trykkontakt (venstre eller højre) Leveres med 2x1 modul tangent og 1x2 modul tangent  <ul style="list-style-type: none"> <li>● Grå</li> <li>● Antracit</li> <li>● Sand</li> <li>○ Hvid</li> </ul>	5	0 695 23L	IP 55 - IK 08. Automatiske terminaler <b>Korrespondanceafbryder</b>  ● Grå
1	0 698 00L		5	0 695 27L	<b>2 pol afbryder</b>  ● Grå
1	0 698 09L		1	0 695 28L	<b>2 pol afbryder - med indikator</b>  ● Grå Leveres med 230 VA lampe, der skal tilsluttes en klemrække
1	0 696 18L				
10	0 695 11L	<b>Kontakter 10 AX - 250 V</b> IP 55 - IK 08. Automatiske terminaler <b>Korrespondanceafbryder</b>  ● Grå ● Antracit ● Sand ○ Hvid	1	0 695 15L	<b>Korrespondanceafbryder uden nul - med indikator</b>  IP 55 - IK 07 4 AX 60 W mini - 1500 W maxi Leveres med 230 VA lampe ● Grå
10	0 698 01L				
10	0 698 08L				
10	0 696 11L	<b>Korrespondanceafbryder - med indikator</b> Leveres med 230 VA lampe, der skal tilsluttes en klemrække  ● Grå ● Antracit ○ Hvid	1	0 695 86L	<b>Kontaktløse kontakter</b> <b>200 W LED - til lys</b>  ● Grå
5	0 695 12L				
5	0 698 02L				
5	0 696 12L	<b>Oplyst korrespondanceafbryder</b> Leveres med 230 VA lampe til ledning  ● Grå ● Antracit ○ Hvid	1	0 695 95L	<b>1000 VA - til dør</b>  ● Grå
5	0 695 13L				
5	0 698 03L				
5	0 696 13L	<b>2 Pol afbryder</b> Bliver oplyst med lampe kode. 0 694 96L (s. 40) Indikatorversion med lampe Kode. 0 694 98L (s. 40) skal tilsluttes med terminaler  ● Grå ● Antracit ○ Hvid			<b>4 modulsafbrydere/trykknapper - 10 AX - 250 VA</b> IP 55 - IK 08. Automatiske terminaler Leveres som 2-delt trykknop Giver mulighed for at oprette 3 funktioner: - 2-delt korrespondance - 2-delt omskifterknop - Korrespondanceafbryder + skifte-trykknop <b>2-dobbelt korrespondance eller 2-dobbelt omskifterknop</b>  ● Grå ● Antracit ○ Hvid
10	0 695 30L				
10	0 698 27L				
10	0 696 27L				
10	0 695 25L				
10	0 698 05L				
10	0 696 25L				
5	0 695 26L				
5	0 698 06L				
5	0 696 26L				
5	0 695 21L				
5	0 696 20L				
					<b>Mellemskifter</b> IP 55 - IK 07  ● Grå ○ Hvid

## Plexo™ mekanismer IP 55

### trykkontakter



0 696 30L



0 698 26L



0 695 44L

Mekanismer leveres med tangent  
Montering med underlag eller monteragerammer (s. 39)

Pakke	Kode	Trykknapper 10 A
		IP 55 - IK 08 Automatiske terminaler
		<b>NO-trykknop</b>
10	0 695 40L	● Grå
10	0 698 10L	● Antracit
10	0 696 30L	○ Hvid
		<b>NO-trykknop - med indikator</b>
5	0 695 33L	Leveres med 230 VA lampe, der skal tilsluttes en terminal ● Grå
		<b>Oplyst NO-kontakt-trykknop</b>
		Leveres med 230 VA lampe til ledning
5	0 695 42L	● Grå
5	0 698 13L	● Antracit
5	0 696 32L	○ Hvid
		<b>Omskifter-trykknop</b>
		N + NO
5	0 695 41L	● Grå
5	0 698 41L	● Antracit
5	0 696 31L	○ Hvid
		<b>Oplyst skifte-trykknop</b>
		N + NO
		Leveres med 230 VA lampe til ledning
5	0 695 36L	● Grå
5	0 698 16L	● Antracit
5	0 698 26L	● Sand
5	0 696 16L	○ Hvid
		<b>Oplyst omskifterknop med etiketholder</b>
		NO + NC kontakt
		Leveres med 12 VA lampe til ledning
		Kan udstyres med 230 VA lampe Kode: 0 694 96L
5	0 695 44L	● Grå
5	0 698 14L	● Antracit
5	0 696 34L	○ Hvid

## Plexo™ mekanismer IP 55

### nøgleafbrydere, tidsforsinkelseskontakt og lysfølsom kontakt



0 695 34L



0 698 04L  
+ overflademonteringsboks 0 696 01L



0 695 17L

Mekanismer leveres med tangent  
Montering med underlag eller monteragerammer (s. 39)

Pakke	Kode	Nøgleafbrydere 3 A - 250 V - Ronis n° 455
		Leveres med et sæt af 2 RONIS nøgler nr. 455 Nøgler kan tages ud i alle positioner
1	0 695 34L	<b>2 NO</b> 2 positioner markeret "0 - I" ● Grå
1	0 695 35L	3 positioner markeret "0 - I" ● Grå
		<b>Nøgleafbryder og nøglebetjent trykknop "sikker adgang"</b>
		IP 20 - IK 07 10 A - 250 V Skal udstyres med europæisk nøglecylinder Kode: 0 697 95
1	0 697 06L	<b>2-positions nøgleafbryder</b> 1 kontakt - 2 poler Nøglen er udtrukket i central position uden at ændre kontakternes status ● Grå
1	0 697 05L	<b>3-positions nøglebetjent trykknop</b> Skiftekontakt med OFF position ● Grå
1	0 697 95	<b>Tilbehør</b> Europæisk standard låsecylinder Nøgle udtrukket i 0-position Leveres med et sæt med 3 nøgler
		<b>Oplyst tidsforsinkelseskontakt 230 VA</b>
		IP 55 - IK 07 Uden neutrale - 2-leder - skrueterminaler Lys- eller varmestyring med sluk-timer Mulighed for at installere flere tidsforsinkelseskontakter på samme kredsløb Leveres med lampe Temporering: 25 s til 15 min. Maksimal belastning: - 1000 W glødelampe - 400 W halogen 130 V - 400 VA ELV halogenlamper - 400 VA lysstofrør - 1840 W modstandsbaseret (opvarmning)
1	0 695 04L	● Grå
1	0 698 04L	● Antracit
1	0 696 04L	○ Hvid
		<b>Lysfølsom kontakt</b>
		IP 55 - IK 08 Skrueterminaler Kan bruges til at skifte et lyskredsløb "ON" og "OFF" baseret på lysforhold (nat, daggry) Leveres i ét stykke, inklusiv fotocelle Maksimal belastning: - 1400 W glødelampe - 500 VA lysstofrør - 200 VA LED'er Justerbar lysniveautærskel: 2 til 1500 lux Kan kombineres med alle overflader af overflademonteringskasser og støtterammer (s. 39)
1	0 695 17L	

## Plexo™ mekanismer IP 55

### bevægelsessensorer



0 695 20L



0 401 49

Mekanismer leveres med tangent  
Montering med underlag eller monteragerammer (s. 39)

Pakke	Kode	Bevægelsessensorer
1	0 695 20L	<p>Sensorer uden tilsidesættelse Kompatibel med enhver type lampe IR-detektion, detektionsfelt 170° Registreringsområde 8 m Tidsforsinkelse fra 5 sek. til 30 min Indstilling for lysniveau fra 5 til 1275 lux 4 niveauer af følsomhedsindstilling Standby-forbrug: 0,01 W</p> <p><b>Bevægelsessensor, 2 ledninger, uden neutral</b> Accepteret strøm efter lampetype: - LED'er: 2 til 100 W - Kompakt fluorescerende: 2 til 100 W - Halogener, glødende: 2 til 150 W - LED'er, CFL'er, halogen, fluorrør med ferromagnetisk eller elektronisk transformer: 2 til 150 VA Hvis flere sensorer er installeret på samme kredsløb, ændres minimumsbelastning: se det tekniske blad Mulighed for at installere op til 3 sensorer parallelt Yderligere manuel fjernbetjening mulig med trykknop, 10 max. Kan associeres med en tidsforsinkelseskontakt (s. 34) Accepteret strøm efter lampetype vil være strømmen fra den anvendte tidsforsinkelseskontakt.</p> <p><b>Bevægelsessensor, 3 ledninger, med neutral</b> Accepteret strøm efter lampetype: - LED'er: 0 til 500 W - Kompakt fluorescerende: 0 til 500 W - Halogener, glødende: 0 til 2000 W - LED'er, CFL'er, halogen, fluorrør med ferromagnetisk eller elektronisk transformer: 0 til 1000 VA Mulighed for at installere op til 10 sensorer parallelt Yderligere manuel fjernbetjening mulig med trykknop, 10 max. Primær/sekundær funktion tilgængelig (maks. 10 sekundære for 1 primær)</p>
1	0 401 49	<p><b>Aktiv effektkompensator</b> Sikrer kompatibilitet af 2-leder elektroniske lysstyringer uden neutral med alle tilgængelige typer belastninger (LED'er, kompaktlystofrør, ELV halogenlamper med elektronisk eller ferromagnetisk forkobling, 230 V halogenlamper, lysstofrør, glødelamper) Standby-forbrug: 1,2 W</p>

## Plexo™ mekanismer IP 55

### rullegardin og ventilationsstyringer



0 696 29L



0 695 08L

Mekanismer leveres med tangent  
Montering med underlag eller monteragerammer (s. 39)

Pakke	Kode	Rullegardinstyring
1	0 695 38L	<p>IP 55 - IK 06 <b>Kontakt</b> Til direkte styring af 6 AX - 250 V - 500 W max. rullegardin-, markise- eller baldakinmotor</p> <p>● Grå ● Antracit ○ Hvid</p> <p><b>Tryk-knap</b> Til styring af 6 A - 250 V - 500 W max. rullegardin, markise eller baldakin motor ved elektronisk boks</p> <p>● Grå ○ Hvid</p>
1	0 698 98L	
1	0 696 29L	
1	0 695 39L	<p><b>Elektronisk rumtermostat</b> IP 55 - IK 07 - 250 VA Sikrer regulering af temperaturen i våde lokaler eller specifik brug (f.eks. værksteder, laboratorier, drivhuse osv.) Justerbart område fra 10°C til 30°C Udstyret med trykknop til sommer/vinter funktion</p> <p>● Grå</p>
1	0 696 38L	
1	0 695 08L	

# Plexo™ mekanismer IP 55

## Schuko, kabeludtag og blænddæksel



0 695 70L



0 695 50L



0 696 37L



0 697 59L

Mekanismer leveres med tangent  
 Montering med underlag eller monteringerammer (s. 39)

### Pakke Kode Schuko stikkontakter 16 A - 250 VA

Pakke	Kode	IP 55 - IK 08
10	0 695 70L	<b>2P+E - automatiske terminaler</b>
10	0 698 71L	● Grå
10	0 696 40L	● Antracit
		○ Hvid
10	0 695 71L	<b>2P+E - skrueterminaler</b>
10	0 698 39L	● Grå
10	0 696 39L	● Antracit
		○ Hvid
1	0 695 74L	<b>2P+E - nøglebetjente - automatiske terminaler</b>
		● Grå

### Fortrådet schuko 16 A - 250 VA

Pakke	Kode	Automatiske terminaler
5	0 695 76L	Mekanisme i ét stykke, kun én forbindelse påkrævet
5	0 698 79L	<b>2 x 2P+E - vandret montering</b>
5	0 696 75L	● Grå
		● Antracit
		○ Hvid
5	0 695 77L	<b>2 x 2P+E - lodret montering</b>
		● Grå
5	0 695 78L	<b>3 x 2P+E - vandret montering</b>
		● Grå

### Schuko stikkontakt til opladning af elcykler og elektriske tohjulede

Pakke	Kode	IP 55 - IK 08
1	0 698 86L	Automatiske terminaler Med skodder til beskyttelse af børn Med cykelmærke på lågpen 2P+E - 16 A - 250 V
		● Antracit

### Pakke Kode Britisk standard stikkontakt 13 A - 250 VA

Pakke	Kode	IP 55 - IK 08
10	0 695 85L	<b>2P+E - skrueterminaler</b>
		● Grå
		<b>Kabeludtag</b>
		IP 55 - IK 08
		16 A - 250 V
5	0 695 50L	Leveres med kabelgreb Ø5 til 13 mm (3 x 2,5 <sup>2</sup> )
		● Grå
		<b>Blænddæksel</b>
		Tillader at skjule ledig plads
		Kompatibel med under og rammer
5	0 695 37L	● Grå
5	0 698 37L	● Antracit
5	0 698 47L	● Sand
5	0 696 37L	○ Hvid
		<b>Schuko stikkontakter</b>
		<b>Dobbelt på spyd - 4 modul</b>
6	0 697 59L	● Antracit

# Plexo™ mekanismer IP 55

data- og tv-stik, adaptere, nødstopfunktioner og pilotlys



Mekanismer leveres med tangent  
Montering med underlag eller monteregerammer (s. 39)

Pakke	Kode	RJ 45 datastik
		IP 55 (med lukket låg) - IK 08 ● Grå
5	0 695 59L	Cat. 6 - STP Cat. 6 <sup>A</sup> - FTP Cat. 6 - UTP
5	0 695 69L	
5	0 695 61L	
		<b>TV-stik</b>
		IP 55 - IK 08 Til DAB+, DVBT, Cablecast og satellit installation. UHD TV kompatibel Klasse A skærmet stjernestik LTE Ready (4G beskyttet) Anbefalet koaksialkabel: 17 VATC Stjernekabling (1 stikdåse = 1 antenne, splitter eller multiswitch) Visuel kontrol af forbindelsen Opfylder EN 50083-4 og EN 50083-2 europæiske direktiv
1	0 695 58L	<b>TV-R-SAT</b> ● Grå 
		<b>Adaptere til 2-moduls Mosaic mekanismer</b>
		Kan udstyres med alle 2-moduls Mosaic-funktioner (bortset fra specifikke dybder) for at opnå en IP 55 ledningsenhed
		<b>Adapter med transparent låg</b> IP 55 - IK 08
10	0 695 80L	● Grå ● Antracit ● Sand ● Hvid
10	0 698 80L	
10	0 698 38L	
10	0 696 95L	
		<b>Adapter med låsbar transparent låg</b> IP 55 - IK 08 Låsbar med specialværktøj Kode. 0 919 45
10	0 695 79L	● Grå ● Antracit
10	0 698 45L	
		<b>Adapter med ikke transparent låg</b> IP 55 - IK 08
10	0 695 84L	● Grå ● Antracit ● Hvid
10	0 698 30L	
10	0 696 84L	
		<b>Adapter uden låg (IP 20)</b> ● Grå
10	0 695 82L	
		<b>Adapter til RJ 45</b> Sikrer IP 44-tætning af kablet, når det allerede er tilsluttet
1	0 695 81L	● Grå 

Pakke	Kode	Adaptere til 2-moduls Mosaic mekanismer (fortsat)
		<b>Adapter med fleksibel membran</b> Gør det muligt at installere 2-moduls Mosaic-funktioner (undtagen for specifikke dybder) og styre dem ved at trykke på den fleksible membran, mens IP 55-forsegling bevares ● Grå
10	0 695 87L	
		<b>Tilbehør</b>
		<b>Sikkerhedsværktøj</b> Låseværktøj til adaptere Kode. 0 695 79L og 0 698 45L Anvendes til at fjerne/spænde vandalsikre skruer
1	0 919 45	
		<b>Pen</b> Sort tusch Uudslettelig til markering
10	0 395 98	
		<b>Nødstopfunktioner 3 A - 250 VA</b>
		IP 55 - IK 07 Leveres med "nødstop"-mærkat på 4 sprog Gul låg, rød knap
1	0 695 47L	Nødstopknop 1 NC kontakt Enkelt stang
1	0 695 48L	Nødstop med nøgle til nulstilling NO + NC kontakt Leveres med et sæt af 2 RONIS nøgler n°455 Nøgler kan tages ud i 0 position
1	0 695 49L	Nødstop - bliv siddende 1/4 udløser NO + NC kontakt
		<b>Adapter til Osmoz mekanismer</b>
1	0 695 68L	Til montering Ø 22 mm Osmoz styre- og signaleenheder med ring ● Grå
		<b>Pilot lys</b>
		IP 55 - IK 08
		<b>Pilot lys</b> Mekanisme, der integrerer LED'er 2 tilgængelige effektive niveauer (0,2 W eller 1 W) Skrueterminaler Forsynes med diffusorer Kat. nr. 0 695 88L/89L/90L/91L ● Grå/Hvid
10	0 695 83L	
		<b>Diffusorer til pilotlys</b> Grey/Hvid
5	0 695 88L	● Farveløs ● Grøn ● Orange ● Rød
5	0 695 89L	
5	0 695 90L	
5	0 695 91L	

# Plexo™ mekanismer IP 55

## underlag og planforsænket montererammer



Skal udstyres med modulære Plexo-mekanismer (s. 33 til 38)

### Pakke Kode 2 modul underlag med membran

Pakke	Kode	2 modul underlag med membran
10	0 696 51L	Udstyret med aftagelige membran 2 membran 1 indgang ● Grå ● Antracit ● Sand ○ Hvid
10	0 696 01L	
10	0 698 63L	
10	0 696 89L	

### 4 modul og 6 modul underlag med membran

NO adskillelse mellem rum for at lette kabelførning og for at tillade installation af forkablede stikkontakter

#### 4 modul - vandret eller lodret montering

Pakke	Kode	4 modul - vandret eller lodret montering
5	0 696 72L	3 membran 1 indgang 1 membran 2 indgange ● Grå ● Antracit ● Sand ○ Hvid
5	0 696 02L	
5	0 698 67L	
5	0 696 90L	

#### 6 modul - vandret eller lodret montering

Pakke	Kode	6 modul - vandret eller lodret montering
5	0 696 80L	4 membrankirtler 1 indgang 1 membrankirtel 2 indgange ● Grå ● Antracit ○ Hvid
5	0 696 03L	
5	0 696 88L	

### Underlag til kabelforskrninger

Pakke	Kode	Underlag til kabelforskrninger
10	0 696 52L	<b>2 modul, 1 indgang - PG 16</b> ● Grå
10	0 696 56L	<b>2 modul, 1 indgang - ISO 20</b> ● Grå ● Antracit ○ Hvid
10	0 696 28L	
10	0 696 86L	
10	0 698 46L	<b>2 modul, 2 indgange - ISO 20</b> ● Grå
5	0 696 68L	<b>4 module, 2 indgange - ISO 20</b> Til vandret eller lodret montering Kabelforskruninger med 2 indgange kan placeres på forskellige steder ● Grå ● Antracit ○ Hvid
5	0 696 10L	
5	0 696 66L	

### Pakke Kode Montagerammer

Anvendes kun til planmonteret version til tyske og franske standardbokse

#### 2 modul

Pakke	Kode	2 modul
10	0 696 81L	Kan udstyres med kløer Kode. 0 697 96L/97L ● Grå ● Antracit ● Sand ○ Hvid
10	0 696 06L	
10	0 698 90L	
10	0 696 92L	

#### 2 modul - med klør

Pakke	Kode	2 modul - med klør
10	0 696 82L	● Grå ● Antracit ○ Hvid
10	0 696 09L	
10	0 696 93L	

#### 4 modul - vandret eller lodret montering

Pakke	Kode	4 modul - vandret eller lodret montering
5	0 696 83L	71 mm fastgørelsescentre ● Grå ● Antracit ● Sand ○ Hvid
5	0 696 07L	
5	0 698 53L	
5	0 696 94L	

#### 6 modul - vandret eller lodret montering

Pakke	Kode	6 modul - vandret eller lodret montering
5	0 696 87L	71 mm fastgørelsescentre ● Grå ● Antracit ○ Hvid
5	0 696 08L	
5	0 696 98L	

### Kløer

Pakke	Kode	Kløer
50	0 697 96L	Sæt med 2 kløer + 1 afstandsstykke
50	0 697 97L	Standard klør
		Lange klør

# Plexo™ mekanismer IP 55

## membran og tilbehør



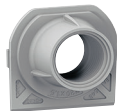
0 695 96L



0 695 99L



0 696 65L



0 696 60L



0 696 50L



0 694 96L



0 694 98L



0 694 95L



0 694 92L



0 695 97L

Pakke	Kode	Membraner
10	0 695 96L	<b>1 indgang - Ø op til 25 mm</b> ● Grå
10	0 695 99L	<b>2 indgange - Ø op til 12,5 mm</b> ● Grå
10	0 696 65L	<b>Til samling</b> Gør det muligt at kombinere underlag med hinanden til en IP 44 installation ● Grå

Pakke	Kode	Kabelforskrninger
10	0 696 60L	Til montering på underlag (undtagen Kode. 0 696 53L) <b>1 indgang ISO 20</b> ● Grå
10	0 696 63L	● Antracit
10	0 696 62L	○ Hvid
10	0 696 48L	<b>1 indgang PG 16</b> ● Grå
10	0 696 70L	<b>2 indgange ISO 20</b> ● Grå
10	0 696 73L	● Antracit
10	0 696 71L	○ Hvid
10	0 696 50L	<b>2 indgange PG 16</b> ● Grå
10	0 696 53L	<b>PG 16 membran - multidiometer</b> Ø7 til 14 mm

Pakke	Kode	Lamper, der skal tilsluttes
5	0 694 96L	230 VA- 0.2 mA - blå - lokator
5	0 694 98L	230 VA- 2 mA - blå - lokator
5	0 694 95L	12 til 48 VA- 2.6 mA (48 VA) - blå

Pakke	Kode	Fastgørelse af tilbehør
5	0 694 92L	<b>2 moduls højdeafstandsstykke i rustfrit stål til sandwichpanel</b> Leveres med skrue til fastgørelse af produktet på højdeafstandsstykket og dobbeltisolerede hætter (klasse II) til ledningstilbehøret
10	0 695 97L	<b>Til tynde vægge</b> Kræver ikke indbygningsboks
10	0 695 98L	<b>Sæt med 4 kapsel</b> Til tætning af fastgørelshuller ved montering af en overflademonteringsboks på en metalstøtte ● Grå

# Noter

A series of horizontal dotted lines for writing notes.

# Noter

A series of horizontal dotted lines for writing notes.



[legrand.dk](http://legrand.dk)



[linkedin/legrand danmark](https://www.linkedin.com/company/legrand-danmark)



[youtube/legrand danmark](https://www.youtube.com/channel/UC...)

Legrand Danmark A/S  
Stamholmen 155, 3. sal  
2650 Hvidovre, Danmark  
+ 45 36 34 05 90  
[info.danmark@legrand.com](mailto:info.danmark@legrand.com)

