

LIVING NOW

LED para mecanismos de mando y bases

K4743V230T - K4743V230R - K4743V127T
LN4743/230T - LN4743/12T - LN4743/127T - LN4743/230V - LN4743/12V -
LN4743/127V LN4743/230A - LN4743/12A - LN4743/127A
H4743/230B - H4743/12B



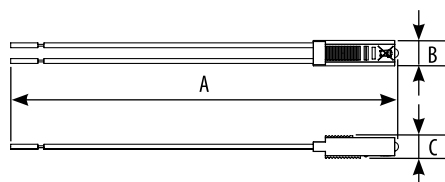
USO

LED para retroiluminación

GAMA

Denominación	Ref.
LED blanco - 230 V~ alta luminosidad para señalización diurna	K4743V230T
LED blanco - 127 V~ alta luminosidad para señalización diurna	K4743V127T
LED rojo - 230 V~ alta luminosidad para señalización diurna	K4743V230R
LED blanco - 230 V~ - señalización nocturna	LN4743/230T
LED blanco - 12/24V~ - señalización nocturna	LN4743/12T
LED blanco - 127V~ - señalización nocturna	LN4743/127T
LED azul - 230V~ - señalización nocturna	LN4743/230B
LED azul - 12/24V~ - señalización nocturna	LN4743/12B
LED verde - 230V~ - señalización nocturna	LN4743/230V
LED verde - 12/24V~ - señalización nocturna	LN4743/12V
LED verde - 127V~ - señalización nocturna	LN4743/127V
LED ámbar - 230V~ - señalización nocturna	LN4743/230A
LED ámbar - 12/24V~ - señalización nocturna	LN4743/12A
LED ámbar - 127V~ - señalización nocturna	LN4743/127A
LED azul - 230V~ - señalización nocturna	H4743/230B
LED azul - 12/24 V~ - señalización nocturna	H4743/12B

DIMENSIONES TOTALES (mm)



	A	B	C
K4743...../ LN4743...../ H4743....	135	6	6.4

CARACTERÍSTICAS TÉCNICAS

- Características del material

Dispositivo: PC
(Policarbonato)
Resistente a los rayos UV

Autoextinguible:
850 °C/30 s para las piezas aislantes que sujetan las partes con tensión.
650 °C/30 s para otras piezas de materiales aislantes.

- Características eléctricas

K4743V230T - K4743V230R
LN4743/230T - LN4743/230B - LN4743/230V - LN4743/230A
H4743/230B

Tensión: 230V a.c.
Consumo: 0.3W

K4743V127T
LN4743/127T - LN4743/127V - LN4743/127A

Tensión: 127V a.c.
Consumo: 0.15W

LN4743/12T - LN4743/12B - LN4743/12V - LN4743/12A
H4743/12B

Tensión: 12V a.c.
Consumo: 0.02W

Tensión: 24V a.c.
Consumo: 0.05W

- Características climáticas

Temperatura de almacenamiento: - 10° C a + 70° C
Temperatura de uso: - 5° C a + 35° C

LIMPIEZA

Limpiar la superficie con un trapo.
No utilizar acetona, productos eliminadores de alquitrán ni tricloroetileno.

Precaución: Antes de utilizar productos especiales de limpieza, hacer primero una prueba.

NORMAS Y HOMOLOGACIONES

Cumple con la norma IEC/EN-60669-1.
Consultar el e-catálogo