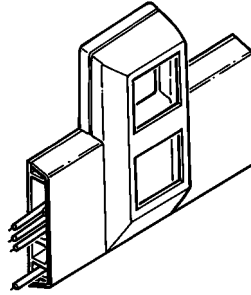
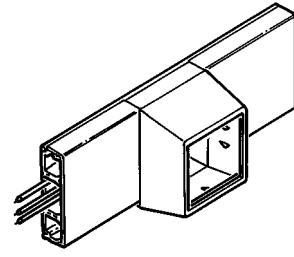


Cadre pour pose le long des moulures et moulures-surplintes



Cadre pour pose le long des plinthes



Cadre pour pose sur des moulures-surplintes et plinthes

Les cadres support d'appareillage Mosaic pour moulures, moulures-surplintes et plinthes offrent :

- une liaison protégée des différents fils et câbles de la moulure, surplinte et plinthe jusqu'aux mécanismes
- une fiabilité et une sécurité optimale par conformité à la norme NF C 68-104 [IP 40.(5)]

1. CADRE POUR POSE LE LONG DES MOULURES ET MOULURES-SURPLINTES REF. 303 79

Fixation le long des moulures ou moulures-surplintes par vissage et clipsage

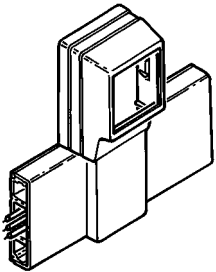
Permet le montage de tous les mécanismes de la série Mosaic :

- respect de l'indice de protection NF C 68-104
- améliore l'esthétique (recouvrement de la coupe)

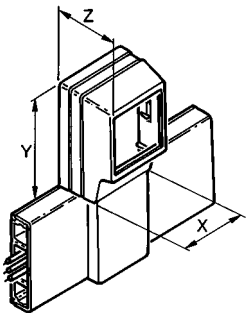
Conserve la séparation des différents courants

Pour simplifier l'offre, le cadre peut se monter sur des moulures ou des moulures-surplintes de largeurs et d'épaisseurs différentes

Coloris blanc RAL 9010 ayant pour référentiel la norme RAL 840 HR



Cotes d'encombrement



Références	X	Y	Z	Nombre de modules	Utilisables avec les réf.
303 79	60	88	44	2	300 07/08/14/15/20
			47,5	2	300 21/26 - 308 04
			51,5	2	300 17/27/33

2. CADRE POUR POSE SUR MOULURES-SURPLINTES ET PLINTHES REF. 303 77/78/87

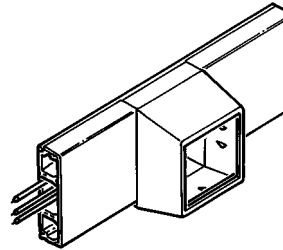
Fixation sur des moulures-surplintes et plinthes par vissage et clipsage

Permet le montage de tous les mécanismes de la série Mosaic :

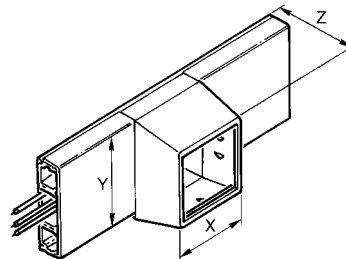
- respect de l'indice de protection NF C 68-104
- améliore l'esthétique (recouvrement de la coupe)

Conserve la séparation des différents courants

Coloris blanc RAL 9010 ayant pour référentiel la norme RAL 840 HR



Cotes d'encombrement



Références	X	Y	Z	Nombre de modules	Utilisables avec les réf.
303 77	80	60	56	2	300 06
303 79	80	75	60	2	300 33
303 87	80	110	56	2	300 45

Cadres pour appareillage Mosaic pour moulures, moulures-sur-plinthes et plinthes DLPlus

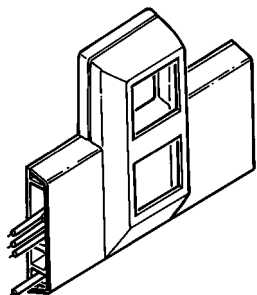
Fiche technique : F6009B

Référence(s) : 303 77/78/79/87/89

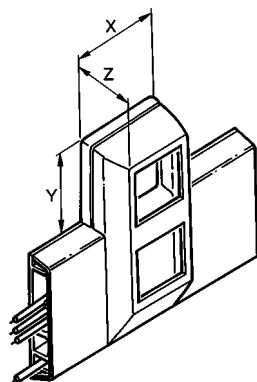
Date : 20.04.98

3. CADRE POUR POSE LE LONG PLINTHES REF. 303 89

Fixation le long des plinthes par vissage et clipsage
Permet le montage de tous les mécanismes de la série Mosaic :
- respect de l'indice de protection NF C 68-104
- améliore l'esthétique (recouvrement de la coupe)
Conserve la séparation des différents courants
Coloris blanc RAL 9010 ayant pour référentiel la norme RAL 840 HR



Cotes d'encombrement



Références	X	Y	Z	Nombre de modules	Utilisables avec les réf.
303 89	75	73	46	2 x 2	300 45

4. CARACTERISTIQUES MATIERES

Polychlorure de vinyle rigide (PVC)

Masse volumique		: 1,37 kg/dm ³
- Température d'utilisation continue		: 60°C
- Température de ramollissement VICAT NF T 51-021		: 79°C
- Indice limite d'oxygène	NF T 51-071	: -
- Tenue à la flamme - UL 94	NF T 51-072	: V0
- Tenue au fil incandescent	NF C 20-455	: 850°C
- Corrosivité des fumées	NF C 20-453	: -
- Résistance aux chocs CHARPY	NF T 51-035	: -
- Dureté SHORE	NF T 51-109	: -
- Module d'élasticité	NF T 51-034	: 2 300 MPa
- Module de flexion	NF T 51-001	: -
- Rigidité diélectrique	VDE 0303/2	: -
- Test d'isolement électrique (500 V)	UTE C	: -
- Résistance au courant de cheminement CEI 112		: -
- Résistance au rayonnement U.V.		: -
- Tenue aux agents chimiques, à une température de 23°C		
	+ : excellente ; 0 : modérée ; - : faible	
Acide chlorhydrique	< 10 %	: +
Acide sulfurique	< 10 %	: +
Acide nitrique	< 50 %	: +
	< 98 %	: -
Acide acétique (< 80 %) et 0 (100 %)		: +
Acide formique		: +
Base minérale		: 0
Base organique		: 0
Huiles		: +
Graisses		: +
Produits pétroliers		: +
Solvants chlorés		: -
Phénols		: 0
Alcools		: +
Hydrocarbures		: +
Sels minéraux		: +