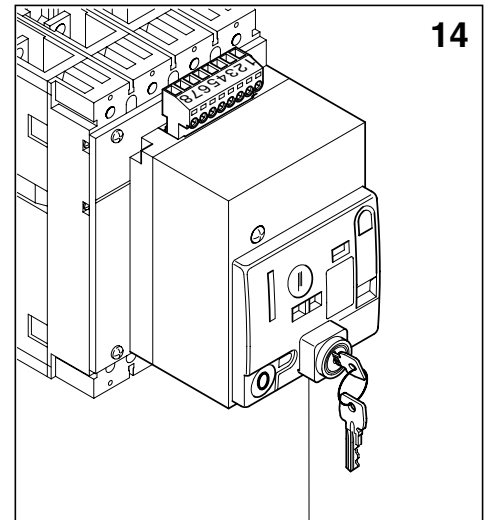
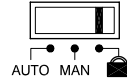


12

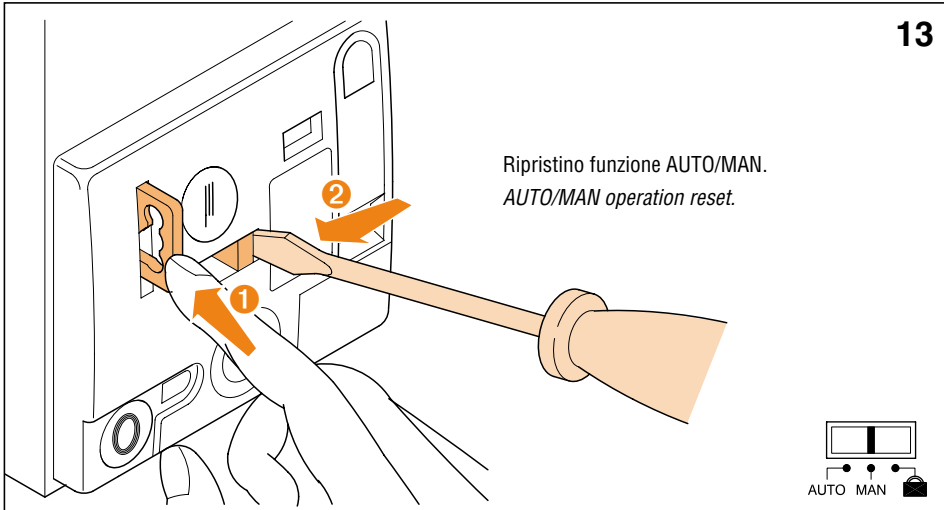
Sganciare e premere (1)
 Spostare il selettore (2)
 Lucchettare (3)
 Trip and push (1)
 Shift selector (2)
 Lock (3)

N° 3 max ø 6 mm



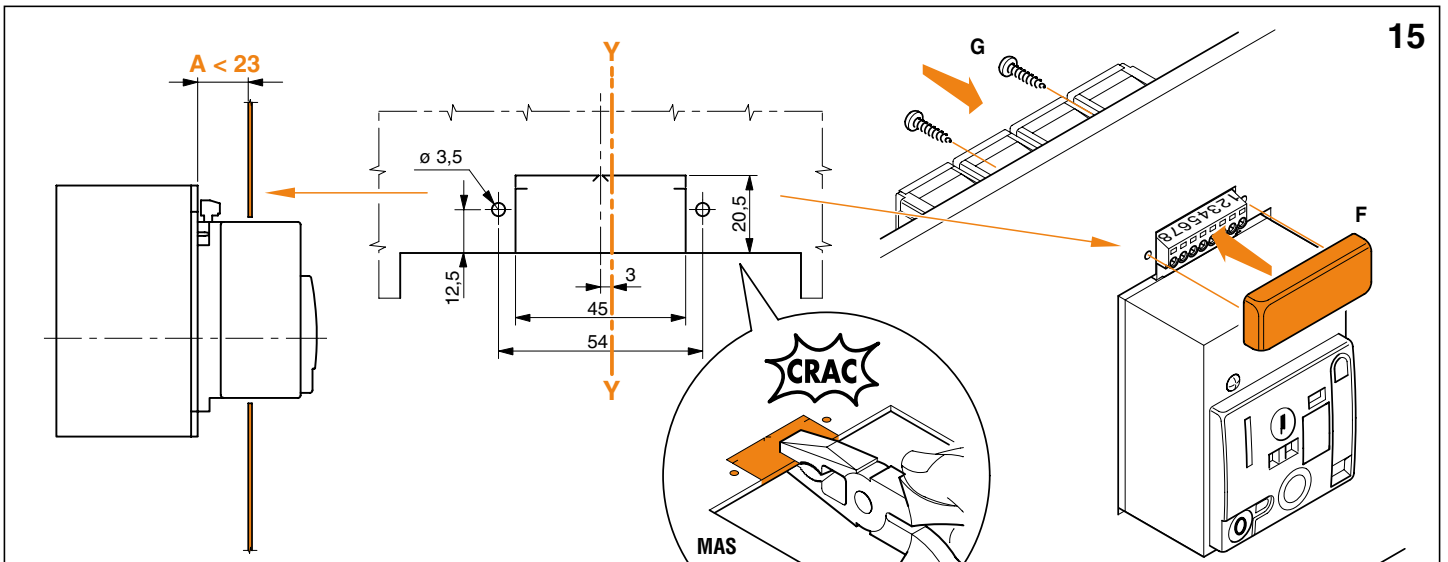
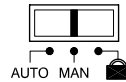
14

26158 Profalux
 26159 Ronix



13

Ripristino funzione AUTO/MAN.
 AUTO/MAN operation reset.



15

Q1	Interruttore automatico o di manovra Automatic C.B. or isolator	(M)	Comando a motore Motor operator	S2	Pulsante di apertura / sgancio Opening / trip push button	16
	Contatto protezione coperchio Contacts for cover's protection		Comando a camma - segnale di molle cariche Cam control - spring loaded indication	D	Contatto ausiliario interruttore (Art. M5/1CS) Auxiliary contact MCCB	
(i)	Relè monostabile 2 N.O. (Tipo art. FM4A/... FM2AC/....) Release 2 N.O.	BC	Bobina di chiusura Closing coil	E	Contatto ausiliario interruttore (Art. M5/1CS) Auxiliary contact MCCB	
(ii)	Pulsante monostabile N.O. (Tipo art. F51NA) Release N.O.	S1	Pulsante di chiusura Closing push button	SE	Contatto consenso riarmo volontario Contact for voluntary reset	

TABELLA COLORI / COLOUR TABLE:
 Bk: Nero / Black Wh: Bianco / White Rd: Rosso / Red Bl: Blu / Blue

UTILIZZO IN COMMUTAZIONE AUTOMATICA

⚠ Attenzione:

in relazione alla modalità di utilizzo del motore con le seguenti combinazioni:

- Senza sganciatore
oppure
- Con sganciatore (M5T/... O M4M/...)

Il tempo di commutazione tra linea principale e secondaria (tempo che intercorre fra l'apertura dell'interruttore della linea principale e la chiusura di quella della secondaria o viceversa) dovrà essere impostato in modo da risultare maggiore o uguale rispettivamente a:

- 6 secondi
oppure
- 0,5 secondi

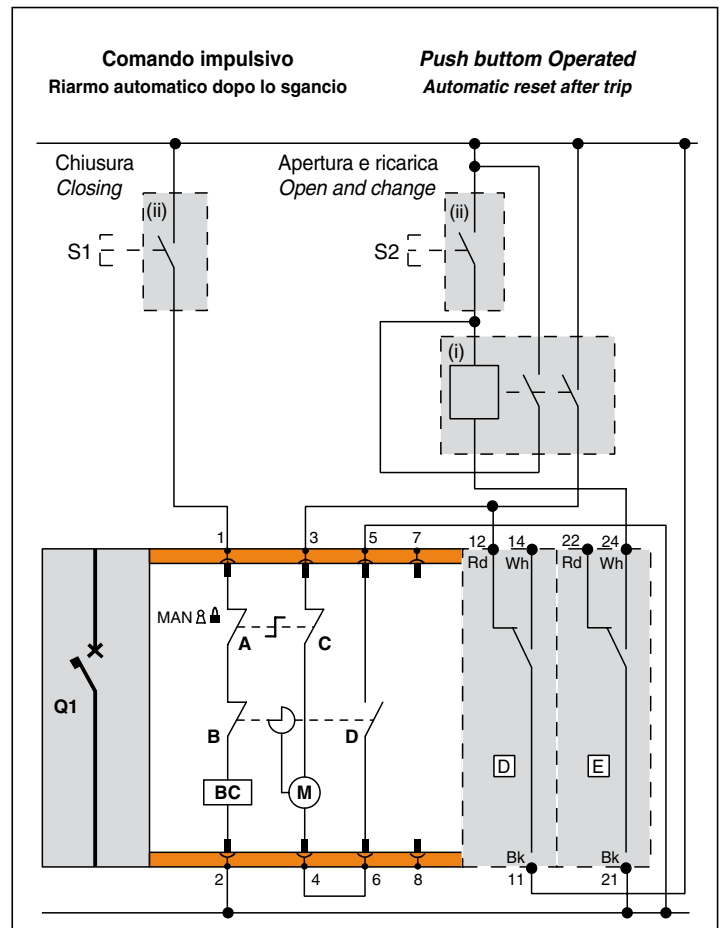
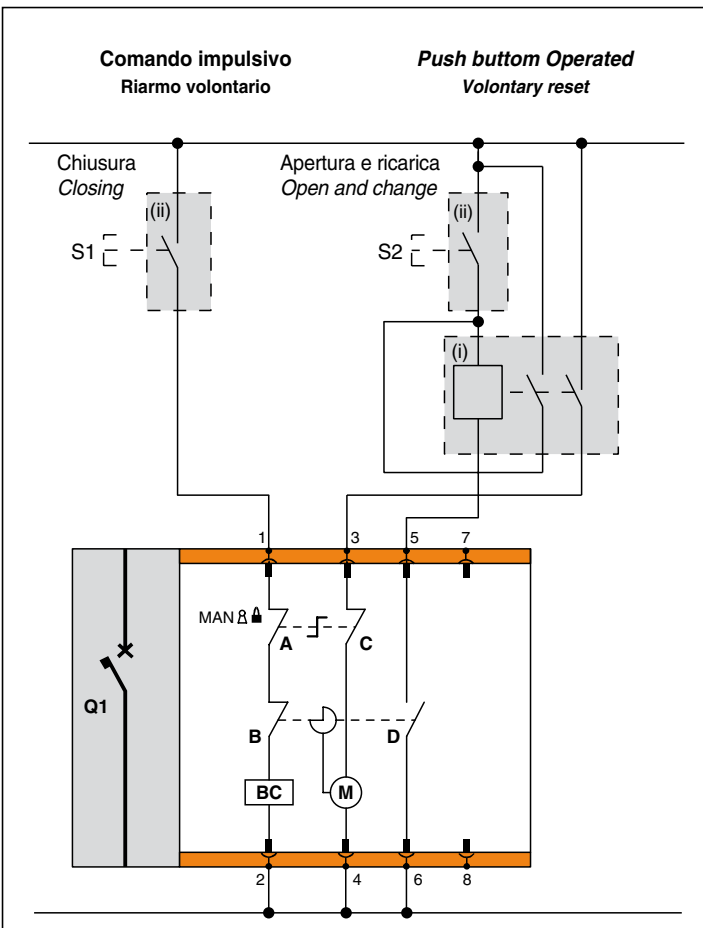
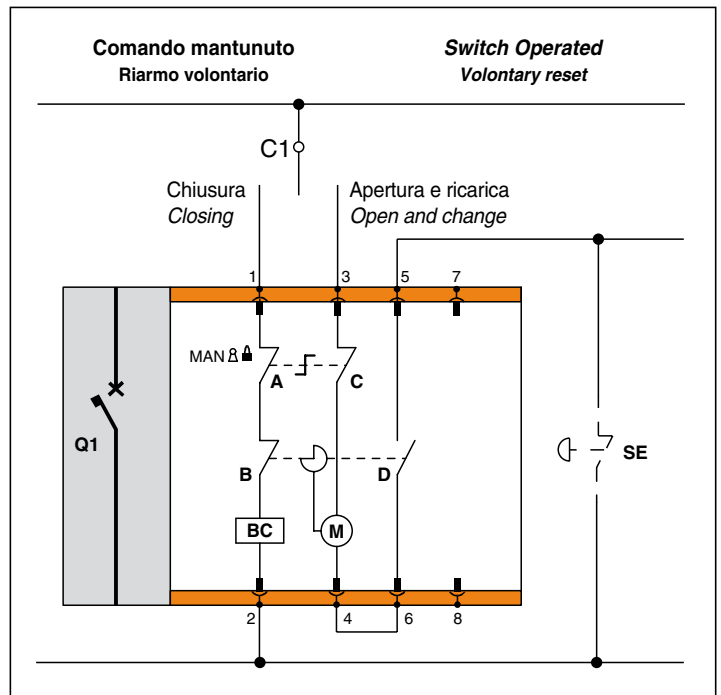
USE FOR AUTOMATIC CHANGEOVER

⚠ **Caution:** according to the use mode of the motor that is:

- without tripping device
or
- with tripping device (Bticino M5M/...M4M/...)

The changeover time between main and secondary line (time between the opening of the breakers of the main line and the closing of the breakers of the secondary line and viceversa) should be setted at a value bigger or equal respectively to:

- 6 sec
or
- 0,5 sec



N.B.: Gli schemi indicati nelle figure rappresentano l'interruttore aperto con molle del motore cariche.

ATT.: In the figures the C.B. is represented in open position, with spring's motor loaded.

MORSETTO LUG	FUNZIONE FUNCTION	
1	Alimentazione di chiusura / Closing power supply	
2		
3	Alimentazione di apertura / Opening power supply	
4		
5	NO (250 Vac/2A)	Molle cariche / Spring loaded
6		
7	Non collegati / Not connected	
8		

CARATTERISTICHE / TECHNICAL CHARACTERISTICS			
TENSIONE VOLTAGE	POTENZA ASSORBITA ALLO SPUNTO START INPUT POWER	TEMPO TOTALE APERTURA + RIPRISTINO TOTAL OPENING TIME + RESET	TEMPO CHIUSURA CLOSING TIME
24V cc	300 W	2 s	≤ 100 ms
48V cc			
24V ca	300 VA	2 s	≤ 100 ms
48V ca			
110V ca			
230V ca			