

# Touch Control

User manual



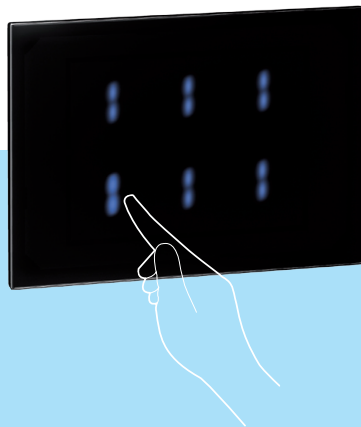
5739 04	5739 09
5739 05	5739 10
5739 06	5739 11
5739 07	5739 12
5739 08	5739 13

<b>UK</b>	<b>English</b>	<b>3</b>
<b>CNS</b>	简体中文	9
<b>CNT</b>	繁體中文	15
<b>عربي</b>	العربية	21

## ■ Your control

The Touch Control is an SCS control where traditional pushbuttons are replaced by capacitive sensors.

Lightly touching the area of a sensor with your finger is like pressing a button.

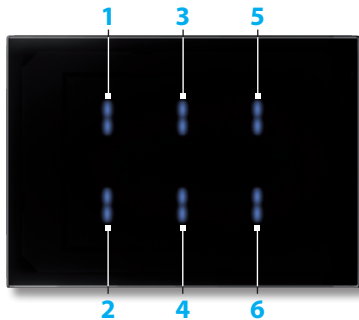


There is a blue LED in the middle of each button area; when you put your finger on it, the intensity increases considerably and remains like that until it moves away.

This effect confirms that the command has been sent.

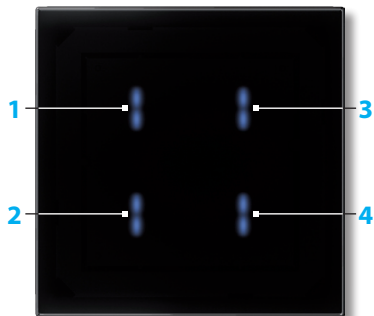
## Touch Control

- How to configure your control installed in.....



KEYS	DESCRIPTION
1	
2	
3	
4	
5	
6	

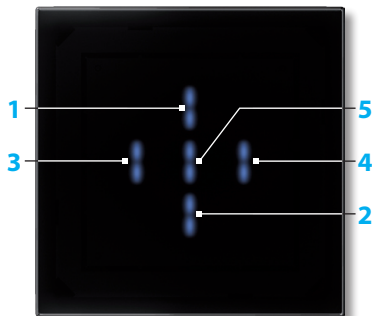
- How to configure your control installed in.....



KEYS	DESCRIPTION
1	
2	
3	
4	

## Touch Control

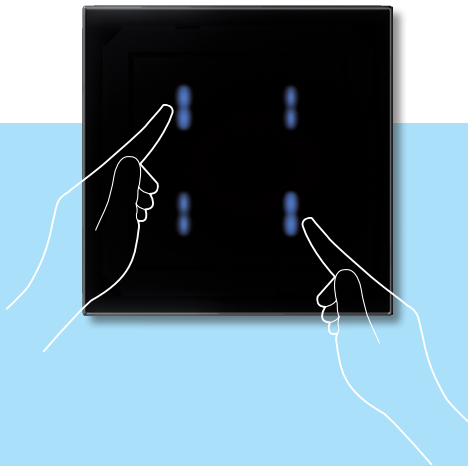
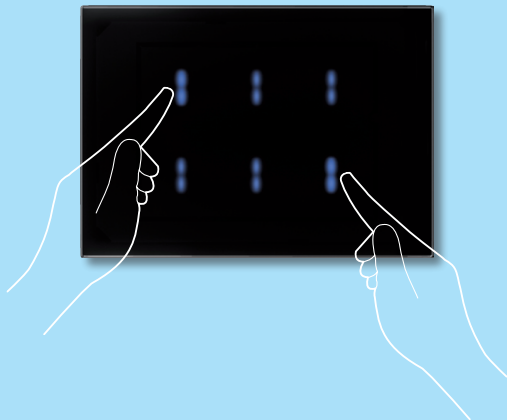
- How to configure your control installed in.....



KEYS	DESCRIPTION
1	
2	
3	
4	
5	

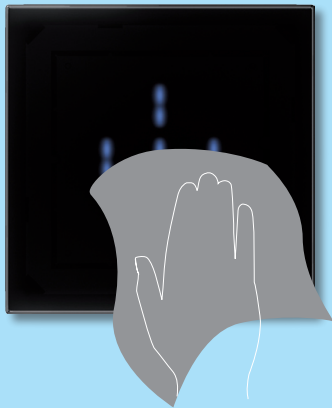
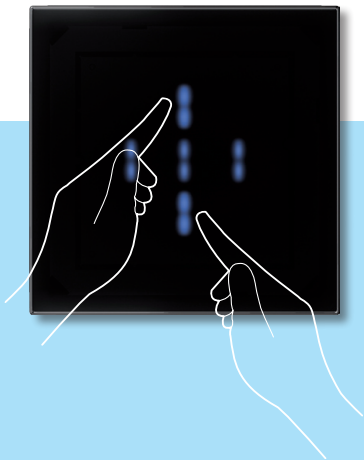
## ■ How to clean your control

In order to clean the device, it is possible to temporarily disconnect the sensitive areas by simultaneously pressing two end areas (see picture). The LEDs begin to flash sequentially; it is now possible to use a cloth on the surface of the control without sending any command to the system. Normal functioning is restored after 10 seconds if nothing is touched.



## Touch Control

---



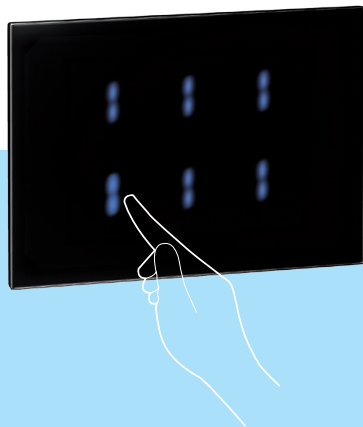
Do not clean with solvents, thinners etc. or abrasive products.



## ■ 您的控制板

触摸控制板是一种SCS控制板，在这种控制板上，传统按钮被电容传感器所代替。

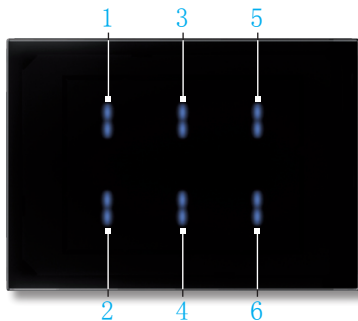
您用手指轻轻触摸传感器区域，就等同于按按钮。



每个按钮区域的中央都有一个蓝色LED灯；当您用手指放在上面时，灯的亮度将显著增加，并一直保持到它移开。这样的效果确认指令已经被发送。

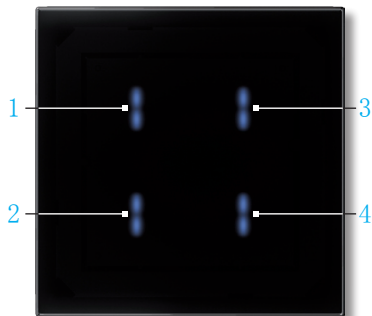
# 触摸控制板

■ 如何配置安装在.....的控制板



按键	描述
1	
2	
3	
4	
5	
6	

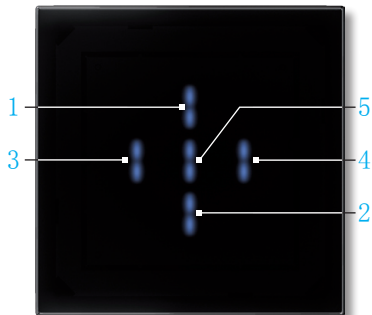
■ 如何配置安装在.....的控制板



按键	描述
1	
2	
3	
4	

# 触摸控制板

■ 如何配置安装在.....的控制板



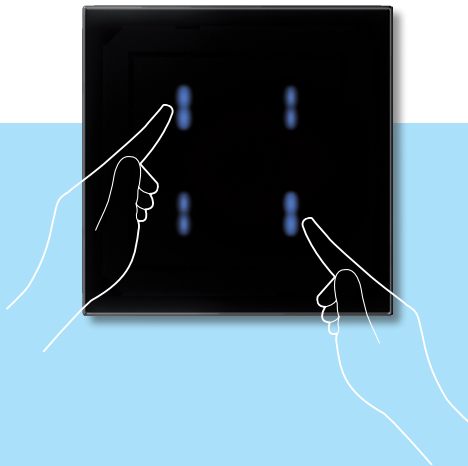
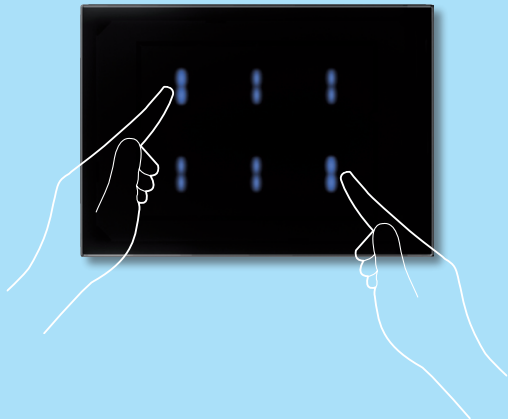
按键	描述
1	
2	
3	
4	
5	

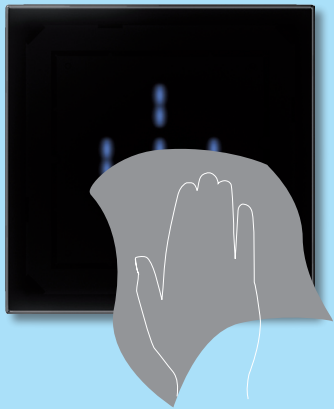
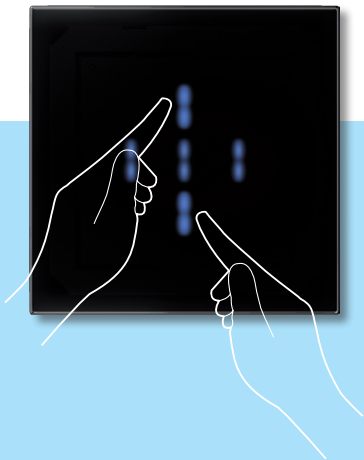
## ■ 如何清洁您的控制板

为了对设备进行清洁，您可以同时按两端的区域（如图所示），以便暂时断开传感区域的连接。

LED灯将开始顺序闪动；这时，您可以用织物擦拭控制板表面，而不会将任何指令发送到系统。

如果10秒钟之内控制板没有受到任何触摸，那么正常运转将得到恢复。



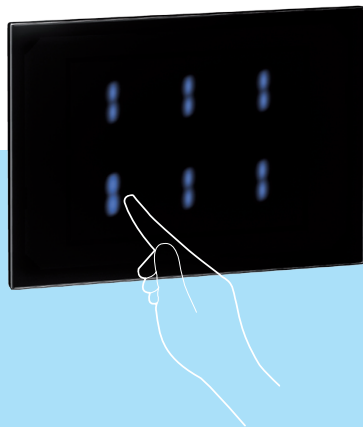


请不要使用溶剂、稀释剂或带有研磨性质的产品清洁控制板。

## ■ 您的控制板

觸摸控制板是一種SCS控制板，在這種控制板上，傳統按鈕被電容傳感器所代替。

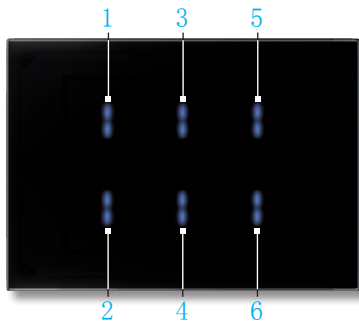
您用手指輕輕觸摸傳感器區域，就等同於按按鈕。



每個按鈕區域的中央都有一個藍色LED燈；當您將手指放在上面時，燈的亮度將顯著增加，並一直保持到它移開。這樣的效果確認指令已經被發送。

# 觸摸控制板

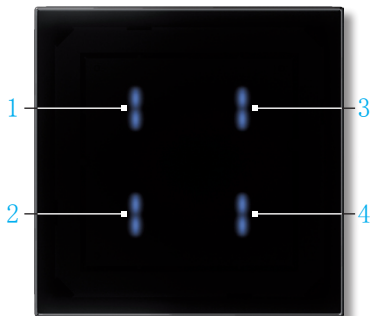
■ 如何規劃安裝在.....的控制板



按鍵	描述
1	
2	
3	
4	
5	
6	



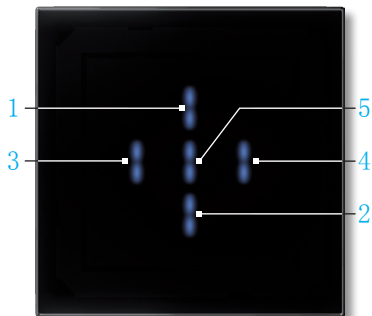
■ 如何規劃安裝在.....的控制板



按鍵	描述
1	
2	
3	
4	

# 觸摸控制板

■ 如何規劃安裝在.....的控制板



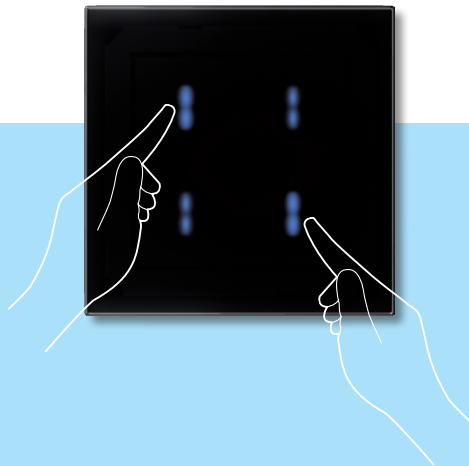
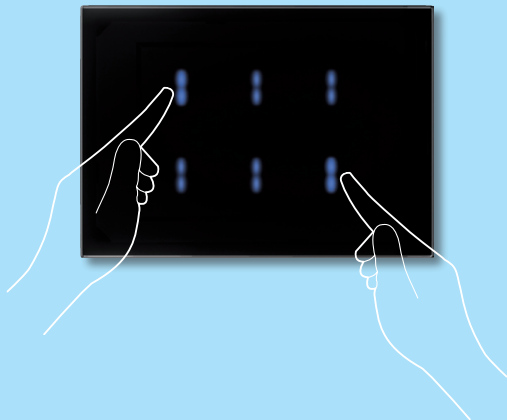
按鍵	描述
1	
2	
3	
4	
5	

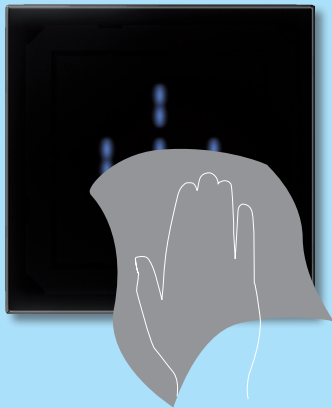
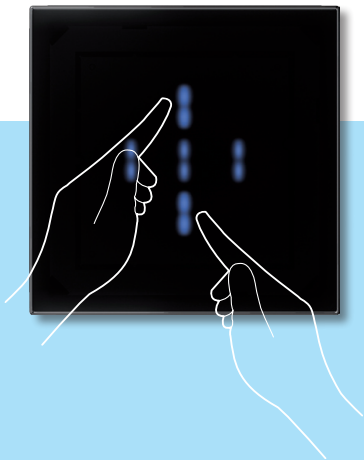
## ■ 如何清潔您的控制板

爲了對設備進行清潔，您可以同時按兩端的區域（如圖所示），以便暫時斷開傳感區域的连接。

LED燈將開始順序閃動；這時，您可以用織物擦拭控制板表面，而不會將任何指令發送到系統。

如果10秒鐘之內控制板沒有受到任何觸摸，那麼正常運轉將得到恢復。

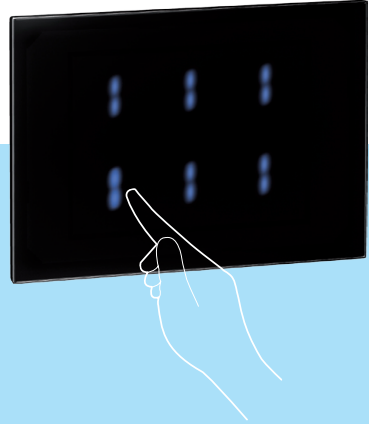




請不要使用溶劑、稀釋劑或帶有研磨性質的產品清潔控制板。

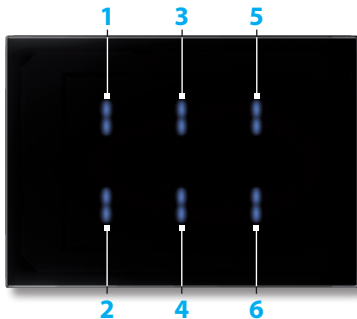
## ■ جهازك للتحكم

لوحة التحكم اللمسي (تاتش كونترول) هو جهاز تحكم SCS تم استبدال الأزرار الضاغطة التقليدية فيه بمستشعرات سعوية. يشبه اللمس الخفيف بالاصبع لمنطقة مستشعر الضغط على زر.



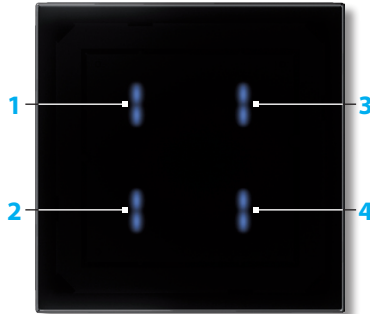
يوجد ديود باعث للضوء أزرق في وسط كل منطقة زر، وعندما تضع اصبعك عليها يزداد الديوود حدّة بشكل كبير ويظلّ على هذه الحال حتى يزول. وتؤكد هذه العملية على أنّ الأمر قد أُرسِل.

كيفية إعداد لوحة التحكم اللمسي المنصّب على الهيئة التالية



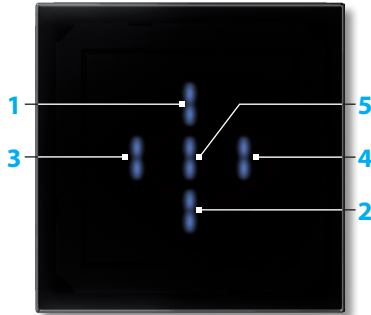
الوصف	المفاتيح
	1
	2
	3
	4
	5
	6

■ كيفية إعداد لوحة التحكم اللمسي المنصّب على الهيئة التالية .....



المفاتيح	الوصف
1	
2	
3	
4	

كيفية إعداد لوحة التحكم للمسّي المنصّب على الهيئة التالية

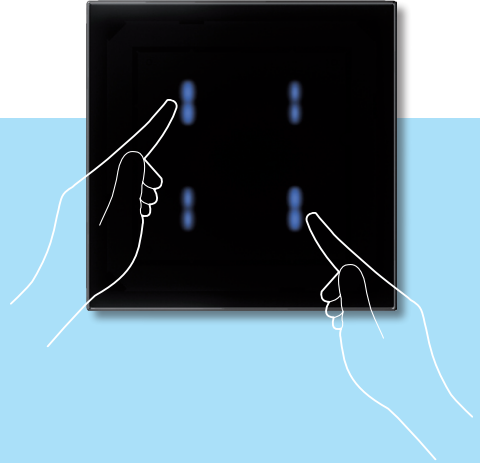
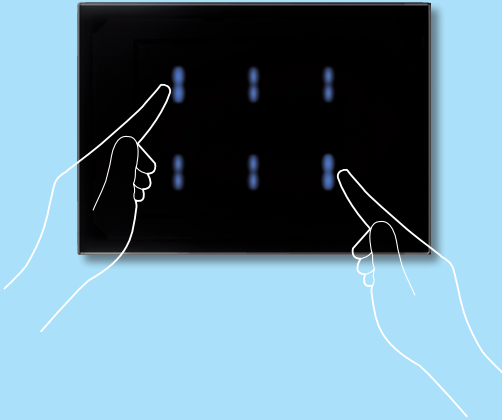


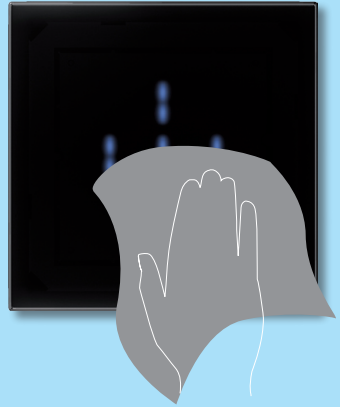
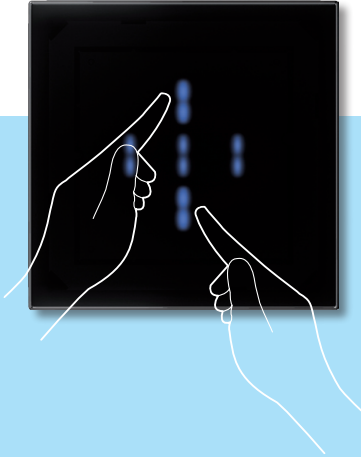
الوصف	المفاتيح
	1
	2
	3
	4
	5



## ■ كيفية تنظيف لوحة التحكم اللمسي

في سبيل تنظيف الجهاز، من الممكن فصل المناطق الحساسة مؤقتاً بالضغط في الوقت نفسه على منطقتين طرفيتين (مراجعة الرسم).  
تبدأ الديودات الباعثة للضوء بالوميض بالتعاقب. أصبح من الممكن استعمال قماشة لتنظيف سطح الجهاز من دون إرسال أية أوامر الى النظام.  
يعود الاشتغال الطبيعي بعد 10 ثوانٍ إذا لم يتم لمس شيء.





لا تنظفه بواسطة مذيبيات أو مخففات الخ. أو منتجات كاشطة.







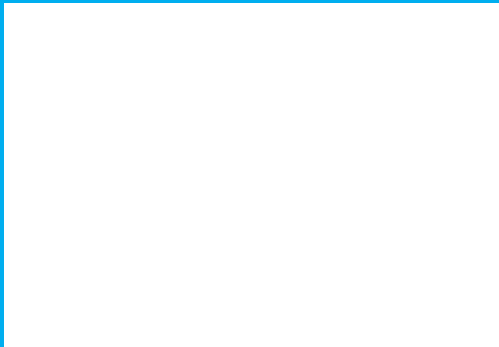
World Headquarters and  
International Department  
87045 LIMOGES CEDEX FRANCE

☎: 33 5 55 06 87 87

Fax : 33 5 55 06 74 55

[www.legrandelectric.com](http://www.legrandelectric.com)

Installer stamp



Legrand reserves at any time the right to modify the contents of this booklet and to communicate, in any form and modality, the changes brought to the same.