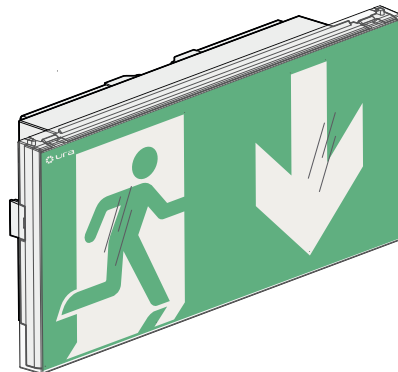


## Fiche fin de vie

### BAES Référence(s) :

**118 218V - UR118318V / 118 219V - UR118319V**  
**118 249V - UR118349V / 118 259V - UR118359V**  
**118 238V / 118 248V - UR118348V**  
**128 214V - UR128314V / 128 215V**

Référence : 118 218V - UR118318V - BAES Evacuation SATI connecté  
Référence : 118 219V - UR118319V - BAES Evacuation SATI adressable  
Référence : 118 238V - BAEH SATI connecté  
Référence : 118 248V - UR118348 - BAES+BAEH SATI connecté  
Référence : 118 249V - UR118349V -BAES+BAEH SATI adressable  
Référence : 118 259V - UR118359V - BAES+DBR SATI adressable  
Référence : 128 214V - UR128314V - LSC Evacuation 48-110-220 VDC / 230 VAC  
Référence : 128 215V - LSC Evacuation 24 VDC

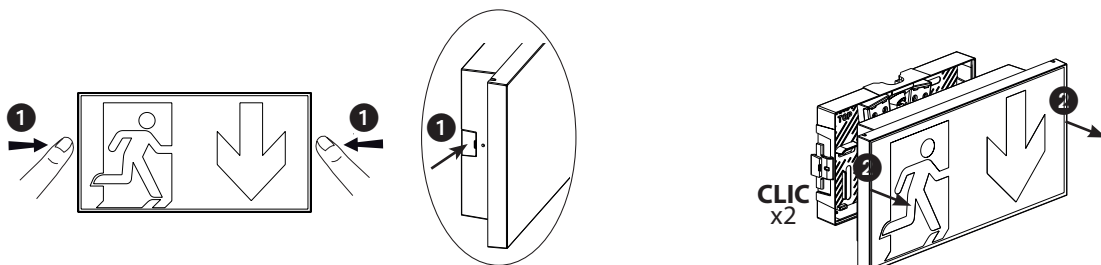


En application de l'article 15 de la directive 2012/19/CE relative aux Déchets d'Equipements Electriques et Electroniques (DEEE), et en référence à son annexe 7, ces BAES d'Evacuation contiennent notamment :

- Une carte électronique
  - Suivant les références : Pas de batterie, une batterie de 1 élément, ou deux batteries de 1 élément
- Se référer ci-dessous pour les instructions de démantèlement.

### 1. OUVRIR LE BLOC

- 1- Libérez le bloc de son embase : Appuyez simultanément sur les deux poussettes situées de chaque côté du bloc
- 2- Débrochez le bloc en le tirant en avant

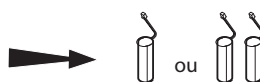
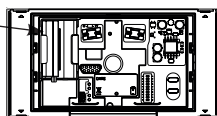


### 2. RETIRER LA(LES) BATTERIE(S)

- Si une ou des batteries sont raccordées, retirez-la(les)
- 1- Déconnectez la ou les batteries de la carte électronique selon le modèle
  - 2- Retirez et collectez séparément la ou les batteries conformément à la législation en vigueur

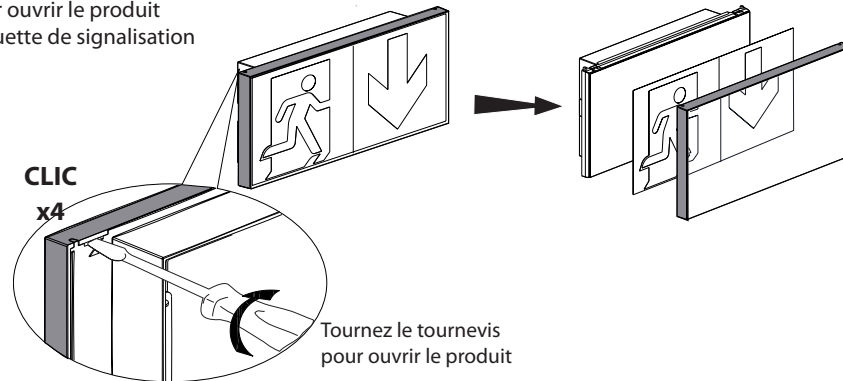


Logement de la (des) batterie(s)

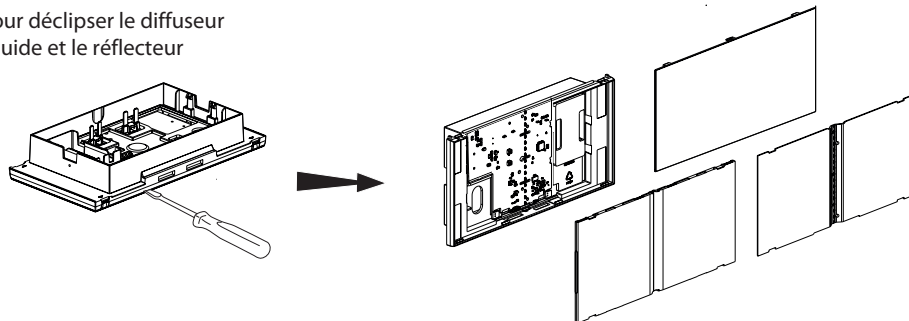


**3. EXTRAIRE LA VERRINE ET L'ETIQUETTE DE SIGNALISATION**

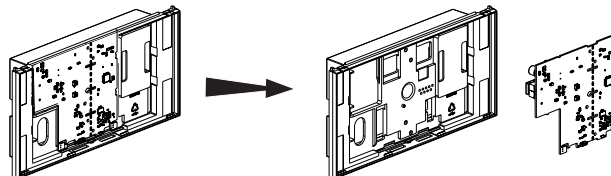
- 1- Utilisez un tournevis pour ouvrir le produit
- 2- Retirez la verrine et l'étiquette de signalisation

**4. EXTRAIRE LE DIFFUSEUR, LE GUIDE ET LE REFLECTEUR**

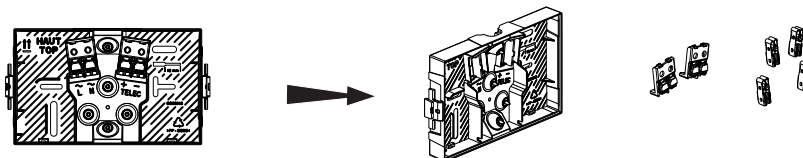
- 1- Utilisez un tournevis pour déclipser le diffuseur
- 2- Retirez le diffuseur, le guide et le réflecteur

**5. EXTRAIRE LA CARTE ELECTRONIQUE**

Séparez les deux éléments

**6. EXTRAIRE LES BORNERS DU SOCLE DÉBROCHABLE**

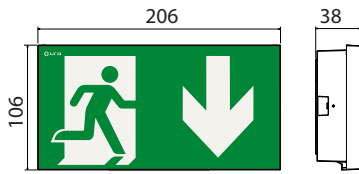
Utilisez un tournevis pour retirer les capots borniers et les contacts du socle débrosable

**7. DÉCOLLER L'ÉTIQUETTE DE MARQUAGE**

Décollez l'étiquette



6. SEPARER LES DIFFERENTS ELEMENTS



Rep	Dénomination	Matière	BAES							
			118 218V - UR118318V	118 219V - UR118319V	118 238V	118 248V - UR118348V	118 249V - UR118349V	118 259V - UR118359V	128 214V - UR128314V	128 215V
		Masse du produit hors emballage en g	440,1	444,9	439,9	461,2	461,5	463,5	420,9	407,2
			% de la masse du produit hors emballage							
A	Contacts (x4)	Laiton + Acier	2,8	2,8	2,8	2,6	2,6	2,6	2,9	3,0
B	Capots Borniers (x2)	Polycarbonate	0,6	0,6	0,6	0,5	0,5	0,5	0,6	0,6
C	Embase	Polypropylène blanc et SEBS noir auto-extinguibilité	10,0	10,0	10,1	9,6	9,6	9,5	10,5	10,9
D	Socle débroschable	Polycarbonate blanc/noir	18,4	18,4	18,4	17,6	17,6	17,5	19,3	19,9
E	Etiquette produit	Polyester	0,3	0,3	0,3	0,3	0,3	0,3	0,3	0,3
F	Carte électronique	Carte électronique	9,7	9,9	9,7	9,4	9,5	9,9	10,5	7,5
G	Réflecteur	Polycarbonate blanc	7,5	7,4	7,5	7,1	7,1	7,0	7,8	8
H	Guide lumière	Polyméthacrylate de méthyle cristal	18,2	18,2	18,2	17,4	17,4	17,3	19,0	19,7
I	Diffuseur	Polycarbonate opalescent	12,6	12,6	12,6	12,1	12,0	12,0	13,2	13,7
J	Etiquette de signalisation Homme+Flèche (0 ou 1)	Polycarbonate	1,5	1,5	1,5	1,4	1,4	0,0	1,5	1,6
K	Etiquette de signalisation DBR+Flèche (0 ou 1)	Polycarbonate	0,0	0,0	0,0	0,0	0,0	1,4	0,0	0,0
L	Verrine	Polycarbonate transparent	13,8	13,7	13,7	13,1	13,1	13,1	14,4	14,8
M	Batterie (0, 1 ou 2)	Batterie LiFePO4 0,6 Ah 3,2 V avec connecteur	4,6	4,6	4,6	8,9	8,9	8,9	0,0	0,0

