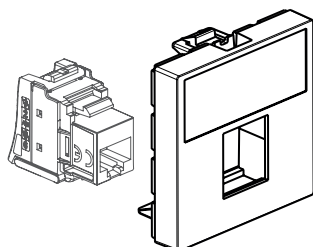
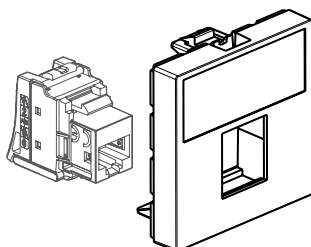


Plastron 45x45 pour connecteurs RJ 45 Linkeo C +

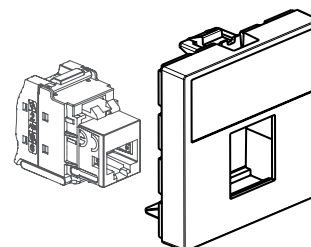
Référence(s) : 6 32937/38/39/40



6 329 39/40 (UTP)



6 329 38 (FTP)



6 329 37 (STP)

1. USAGE

Plastron 45x45 pour connecteurs RJ 45 Linkeo C+ ; Livré par lot de 10 plastrons et 10 connecteurs.

Plastron 2 modules recevant 1 connecteur Linkeo C + format Keystone.
 Sa zone de marquage permet un repérage facile du réseau informatique.
 Disponible pour les connecteurs des catégories 6_A STP, 6 FTP, 6 UTP et 5e UTP.

A poser sur tous types de support : mur, colonne, colonnette, boîte de sol, goulotte, bloc de bureau ou nourrices.

Chaque connecteur RJ45 est adapté aux boîtes d'encastrement et de saillie de profondeur min 40mm

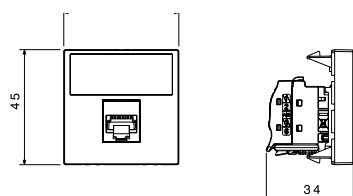
100% compatible avec le format Keystone tel que défini dans la norme IEC 60603-7. Ceci garantit l'interchangeabilité avec tous les autres produits du marché conformes à la norme.

2. GAMME

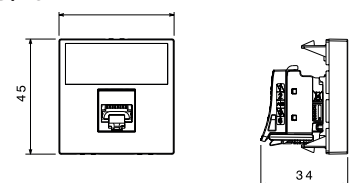
Désignation	Réf.	Poids (g)
Plastrons 2M 1 poste pour connecteurs RJ 45 Cat 6 _A STP	6 329 37	331
Plastrons 2M 1 poste pour connecteurs RJ 45 Cat 6 FTP	6 329 38	157.2
Plastrons 2M 1 poste pour connecteurs RJ 45 Cat 6 UTP	6 329 39	156
Plastrons 2M 1 poste pour connecteurs RJ 45 Cat 5e UTP	6 329 40	159

3. DIMENSIONS (MM)

6 329 37



6 329 38/39/40



4. CARACTERISTIQUES TECHNIQUES DES PLaSTRONS

■ 4.1 Caractéristiques matière

Enjoliveur : ABS Blanc RAL 9003
 Sans halogène / Tenue aux UV
 Autoextinguibilité : 650° C/30 s

■ 4.2 Caractéristiques mécaniques

- Tenue axiale du connecteur dans le plastron : minimum 70N
 - Tenue transversale du connecteur dans le plastron (4 directions) : minimum 50N
 - Tenue au choc du connecteur dans le plastron : IK03(1) suivant IEC 62262
 - Tenue de l'enjoliveur dans le cadre support 45x45 de marque Legrand : minimum 100N
 - Tenue de l'enjoliveur dans la goulotte 45mm de marque Legrand : minimum 50N
- (1) Impact appliqué sur le plastron
- Pénétration des corps solides et/ou liquides : IP 20

■ 4.3 Caractéristiques climatiques

Températures d'utilisation : -10°C à +60°C
 Températures de stockage : -10°C à +70°C
 Humidité : 5% à 85% (sans condensation)

5. CARACTERISTIQUES TECHNIQUES DES CONNECTEURS

■ 5.1 Caractéristiques matière

- Contacts : Bronze, revêtement nickel/or, épaisseur d'or 0,8 µm minimum
- Maillechort/bronze
- Polycarbonate
- Blindage (version STP) : alliage métallique ZAMAK, revêtement cuivre/nickel

■ 5.2 Caractéristiques électriques

Tension de claquage : 1000 V
 Résistance de contact : 20 mΩ
 Résistance d'isolement : 500 MΩ sous 100 V continu
 Compatible avec télé-alimentation type "PoE"

■ 5.3 Caractéristiques mécaniques

- Nombre maximum de câblage/re-câblage :
 - AWG 23 à AWG 26 : conforme aux normes ISO/IEC 11801 et IEC 60352-4 (jusqu'à 20 raccordements).
 - AWG 22 : conforme pour 5 raccordements avec les câbles références 0 328 52 et 0 328 77.
- Pour tout autre câble AWG 22 non qualifié par Legrand, l'IDC est conforme pour 2 raccordements.
- Endurance : 2500 manœuvres (insertion/retrait du plug) suivant le PL2 dans la ISO/IEC 11801.

IK03

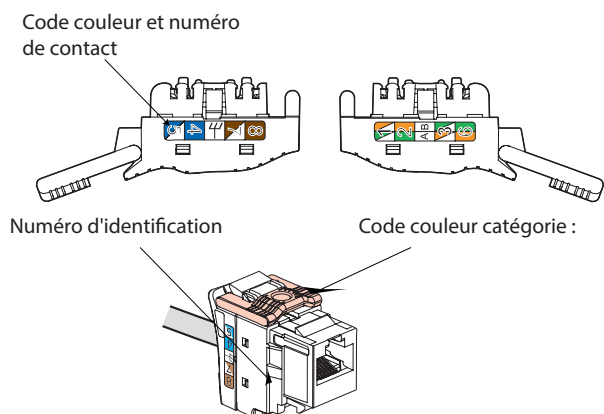
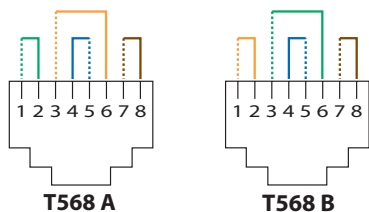
IP20

■ 5.4 Caractéristiques climatiques

Températures d'utilisation : -10°C à +60°C
 Températures de stockage : -10°C à +70°C
 Humidité : 5% à 85% (sans condensation)

6. RACCORDEMENT USUEL DE RJ 45

Accepte les fiches :
 RJ 11 (4 contacts), RJ 12 (6 contacts), RJ 45 (9 contacts).
 Double code couleur T568 A et B :
 - UTP 8 contacts
 - FTP 9 contacts
 - STP 9 contacts



Numéros d'identification

Catégorie	Couleur verrou	UTP	FTP	STP
Cat5e	Blanc	LK01		
Cat6	Gris clair	LK51	LK52	
Cat6 _A	Gris anthracite			LK73

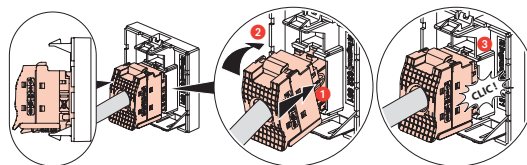
Conducteurs admissibles :
 - Monobrin/Multibrins : 0,4 à 0,642 mm, AWG 26 à 22
 - Isolant conducteur polyéthylène : Ø 0.85 à 1,7 mm sur isolant
 Nombre de fils à raccorder par connexion : 1
 Les connecteurs RJ 45 sont équipés d'un verrou ne nécessitant pas d'outil spécifique et permettant un re-câblage en cas d'erreur.

7. ENTRETIEN DU PLASTRON

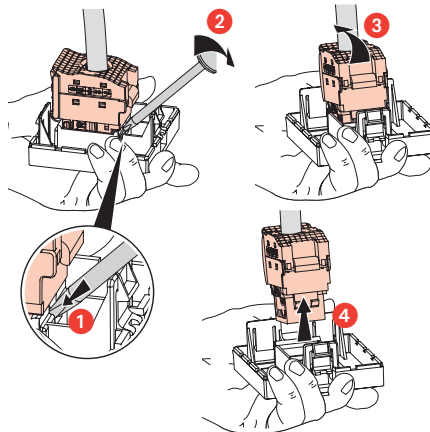
Nettoyage superficiel au chiffon.
 Ne pas utiliser : acétone, dégraissant, trichloréthylène.
 Tenue aux produits suivants : Hexane (EN 60669-1), alcool à brûler, eau savonneuse, ammoniac dilué, javel pure diluée à 10%, produit à vitres, lingettes pré-imprégnées.

Attention : Pour l'utilisation de produits d'entretien spécifiques autres, un essai préalable est nécessaire.

8. MONTAGE DU CONNECTEUR



9. DEMONTAGE DU CONNECTEUR



10. NORMES

Série ISO/IEC 11801 : Norme internationale de systèmes de câblage générique
 Série ANSI/TIA 568 : Norme d'Amérique du Nord de systèmes de câblage générique
 Série EN 50173 : Norme européenne de systèmes de câblage générique
 Série IEC 60603-7 : Norme internationale de spécifications pour fiches et embases

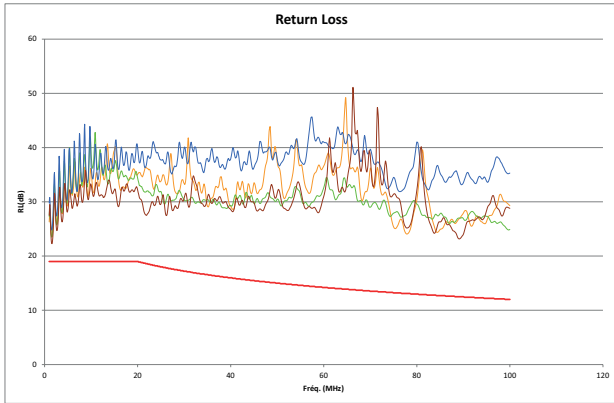
Conformité des connecteurs aux exigences des applications de télé-alimentation IEEE 802.3af, IEEE 802.3at, IEEE 802.3bt : "Power over Ethernet", Types 1 à 4, jusqu'à 90w.

11. PERFORMANCES

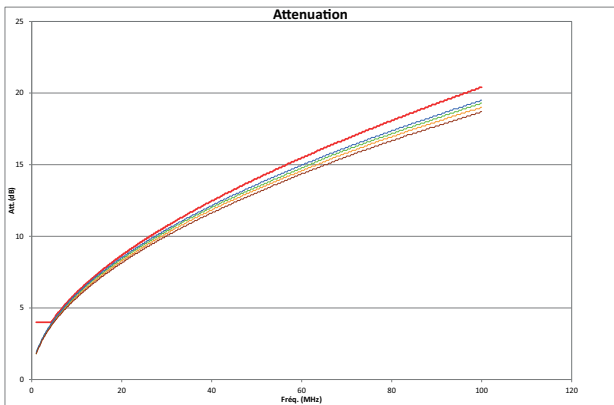
1.1 Performances en lien permanent avec un connecteur Cat 5e UTP et un câble Cat 5e U/UTP

La ligne rouge représente la limite de la norme.

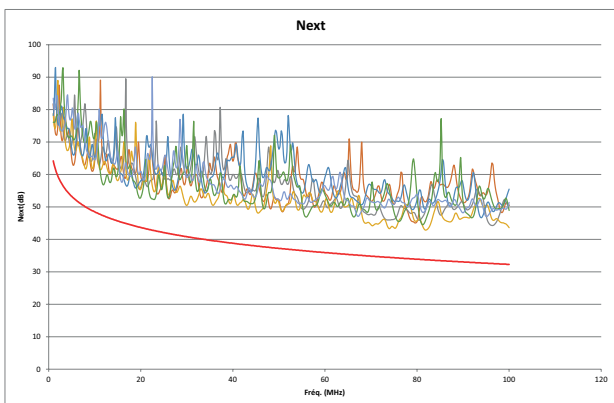
Return loss



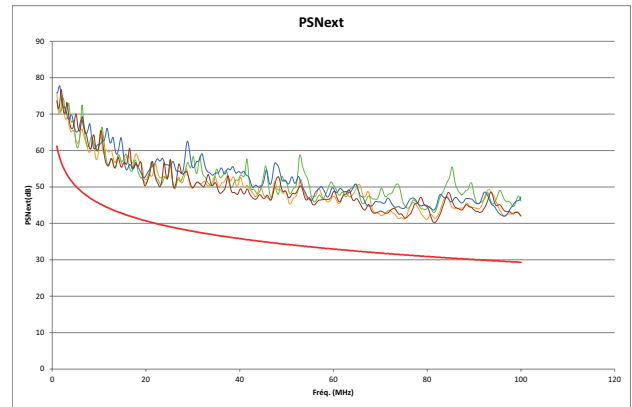
Atténuation



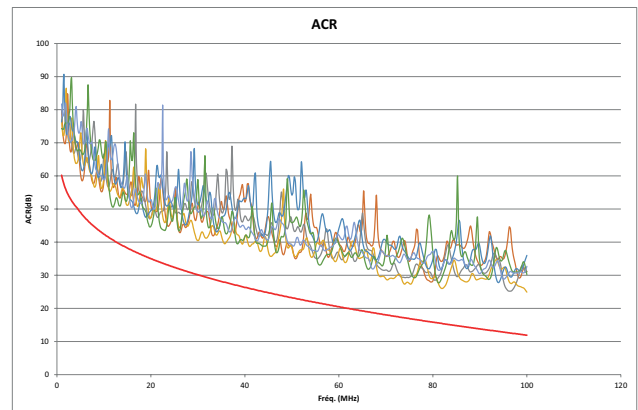
NEXT (Near end Crosstalk Attenuation)



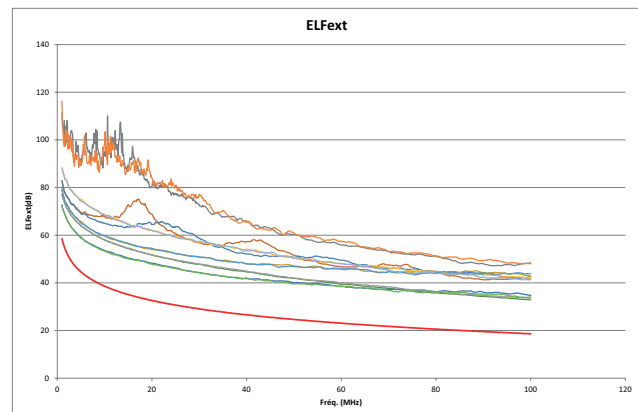
PS NEXT (Power Sum NEXT)



ACR-N



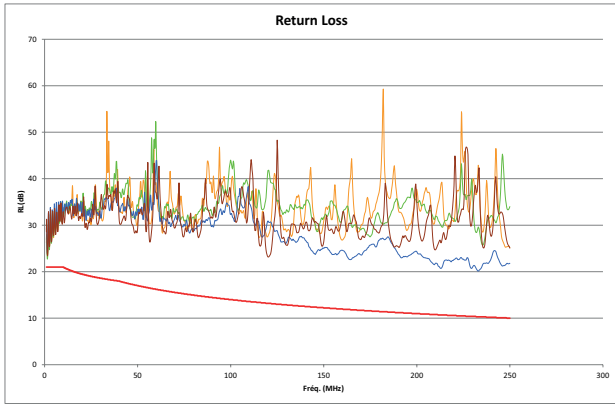
ACR-F



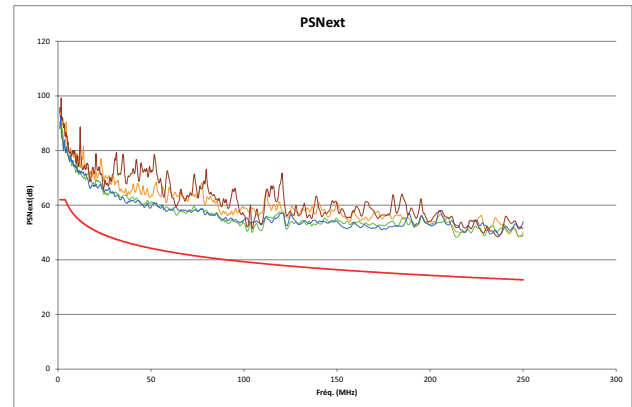
1.2 Performances en lien permanent avec un connecteur Cat 6 UTP et un câble Cat 6 U/UTP

La ligne rouge représente la limite de la norme.

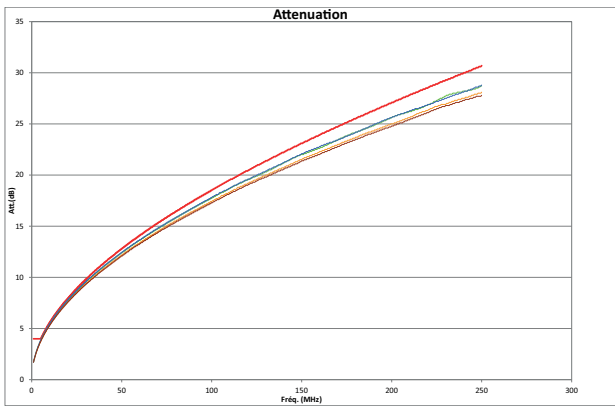
Return loss



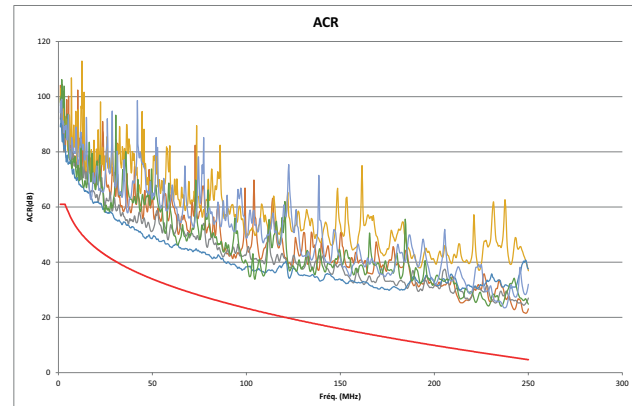
PS NEXT (Power Sum NEXT)



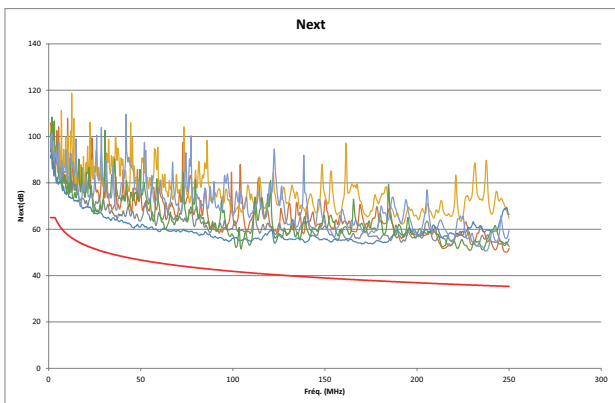
Atténuation



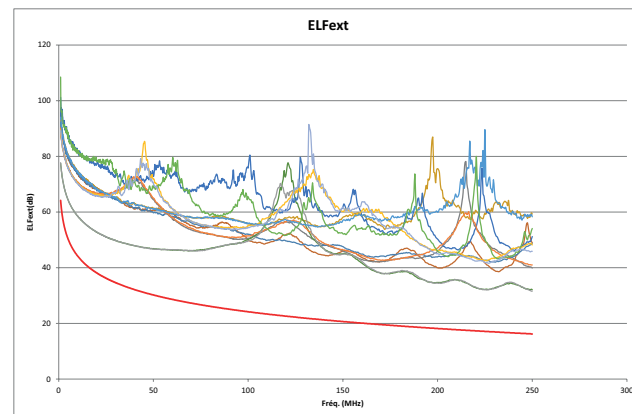
ACR -N



NEXT (Near end Crosstalk Attenuation)



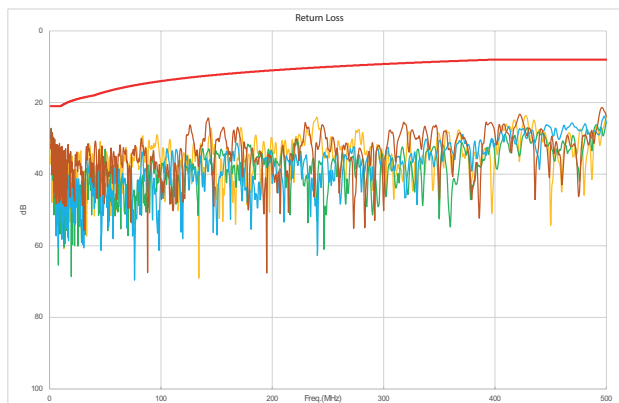
ACR-F



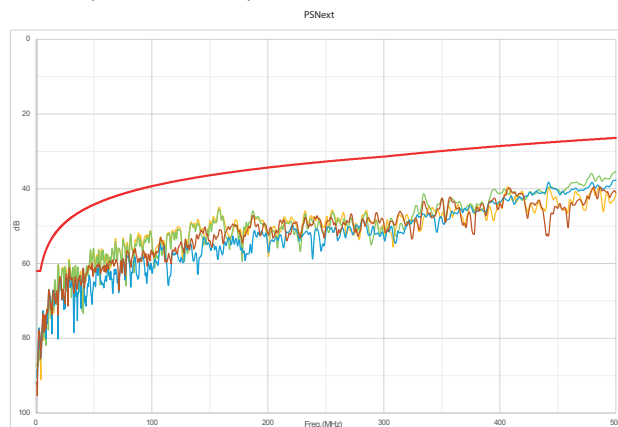
■ 1.3 Performances en lien permanent avec un connecteur Cat 6_A STP et un câble Cat 6_A F/UTP (ISO 11801)

La ligne rouge représente la limite de la norme.

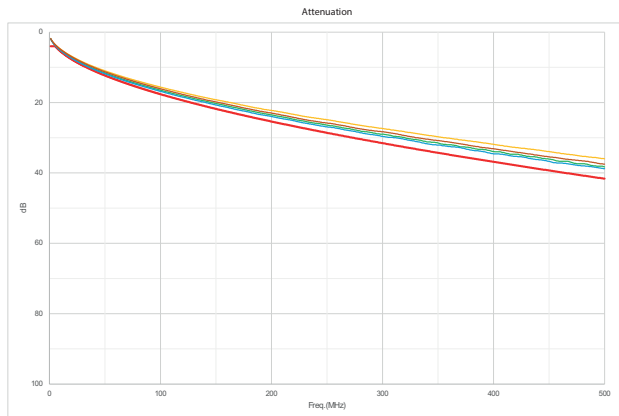
Return loss



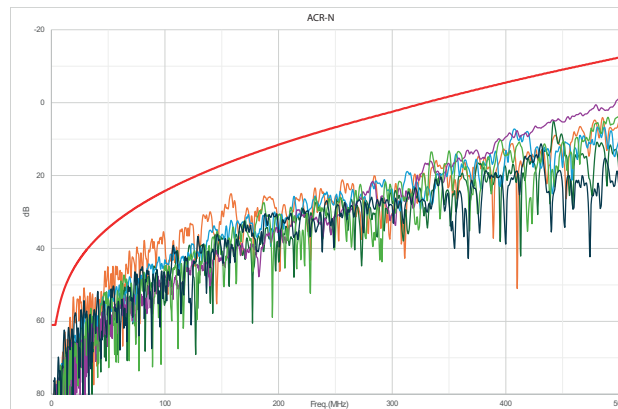
PS NEXT (Power Sum NEXT)



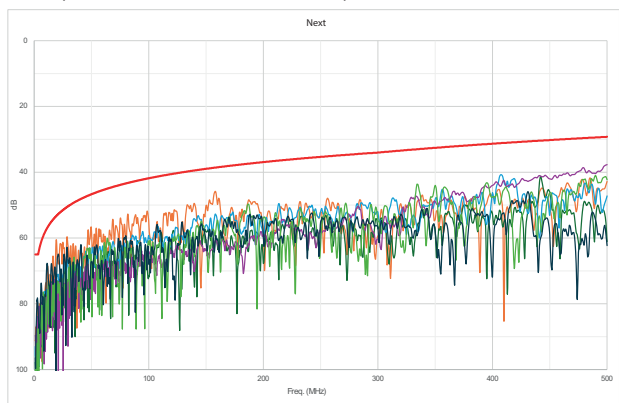
Atténuation



ACR -N



NEXT (Near end Crosstalk Attenuation)



ACR-F

