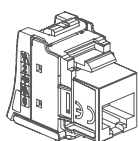
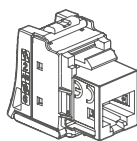


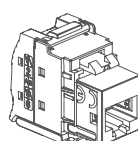
**Connecteurs RJ45 et panneau à équiper Linkeo C +** Référence(s) : 6 329 30/31/32/33/34/35/36 - 6 329 73/74 6 328 50/51



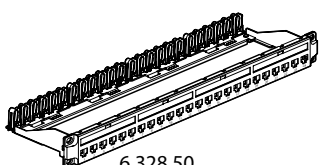
6 329 31/34/36/73/74 (UTP)



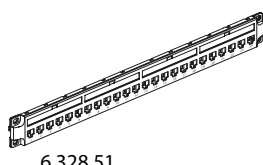
6 329 33 (FTP)



6 329 30/32/35 (STP)



6 328 50



6 328 51

**SOMMAIRE**

**Page**

1. Caracteristiques generales ..... 1  
 2. Mise en situation..... 1  
 3. Installation..... 2  
 4. Caracteristiques techniques du panneau ..... 2  
 5. Caracteristiques techniques des connecteurs ..... 2  
 6. Cotes d'encombrement ..... 2  
 7. Raccordement usuel de rj 45 ..... 3  
 8. Normes..... 3  
 9. Performances ..... 3

**1. CARACTERISTIQUES GENERALES**

Système de panneau à équiper jusqu'à 24 connecteurs RJ45 Keystone.

- Connecteurs RJ45 Keystone à montage sans outil (Cat 5e UTP/STP, Cat 6 UTP/FTP/STP, Cat 6<sub>A</sub> UTP/STP).
- Panneau 19" - 1 U - Noir (RAL 9017).

Montage universel à vis dans toutes baies ou coffrets avec reprise de masse automatique sur les montants non peints. En cas de montants peints, possibilité de raccorder à la masse avec un cordon grâce à une connexion par vis.

Doigt de centrage pour pré-positionnement du panneau.

Equipé ou non de guide-câbles à l'arrière pour maintien des câbles lors de la maintenance.

Livré avec planche d'étiquettes pour le repérage des connecteurs.

Possibilité d'extraire chaque connecteur individuellement.

Les connecteurs sont conformes à toutes les spécifications de performance, mécaniques, climatiques and électromagnétiques de la norme ISO/IEC 11801-1.

Les connecteurs sont conforme NF C90 483. Ils supportent les signaux radiofréquences jusqu'à 2150MHz sur la paire 7/8 .

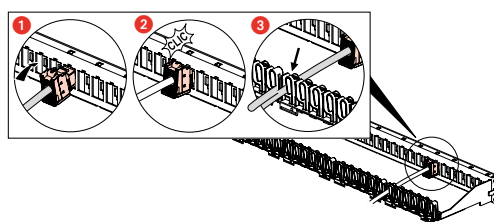
Chaque connecteur RJ45 est adapté aux boîtes d'encastrement et de saillie de profondeur min 40mm.

**2. MISE EN SITUATION**

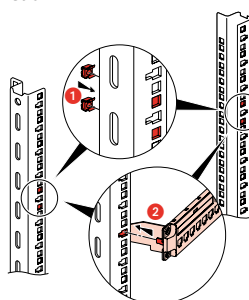
La fixation des connecteurs se fait par l'arrière sans outil spécifique.

- Clippage unitaire du connecteur sur le panneau
- Fixation par collier non nécessaire: le câble est maintenu dans son guide-câble sur le panneau.

**Montage connecteur**



**Montage panneau**

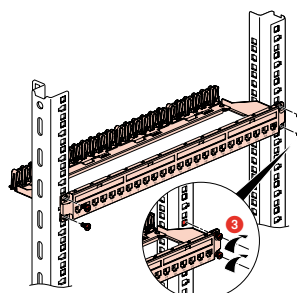


Astucieux : système permettant de prépositionner et pré-maintenir le panneau sans avoir à le visser.

Une fois inséré dans les montants, il tient bien en place.

Vous pouvez désormais effectuer facilement toutes vos opérations.

Vissez chaque panneau en place une fois que tout est correctement connecté.



	Désignation	Réf.	Poids(g)
	Panneau à équiper jusqu'à 24 RJ45	6 328 50	536
	Panneau sans guide-câbles, à équiper jusqu'à 24 RJ45	6 328 51	250
	Lot de 24 connecteurs RJ45 Cat 5e UTP	6 329 36/74	228
	Lot de 24 connecteurs RJ45 Cat 5e STP	6 329 35	693
	Lot de 24 connecteurs RJ45 Cat 6 UTP	6 329 34/73	228
	Lot de 24 connecteurs RJ45 Cat 6 FTP	6 329 33	228
	Lot de 24 connecteurs RJ45 Cat 6 STP	6 329 32	693
	Lot de 24 connecteurs RJ45 Cat 6 <sub>A</sub> UTP	6 329 31	498
	Lot de 24 connecteurs RJ45 Cat 6 <sub>A</sub> STP	6 329 30	693

### 3. INSTALLATION

Longueurs maximale du Lien Permanent basée sur l'architecture

	Longueur maximum de cordon*	Lien permanent maximum	Canal total
Canal 2 connecteurs	10m	89m	99m
Canal 3 connecteurs	10m	88m	98m
Canal 4 connecteurs	10m	87m	97m

\* = somme de 2 cordons

Note : calculs basés sur la norme ISO/IEC 11801. Les produits Legrand supportent le canal à 2 connecteurs jusqu'à 100m, confirmé par test en laboratoire.

### 4. CARACTERISTIQUES TECHNIQUES DU PANNEAU

#### ■ 4.1 Caractéristiques matière

- tole acier galvanisé
- Acier (vis)
- Polycarbonate
- ABS pour le guide-câbles de la référence 6 328 50

#### ■ 4.2 Caractéristiques électriques

Mise à la masse automatique du panneau aux montants via une zone de contact non peinte.

Cosse de mise à la masse sur le panneau si une mise à la masse supplémentaire est nécessaire.

#### ■ 4.3 Caractéristiques mécaniques

Fixation aux montants par vis M6 et écrous cages 9,5x9,5 fournis.  
IK03  
IP20

#### ■ 4.4 Caractéristiques climatiques

Températures d'utilisation : -10°C à +60°C  
Températures de stockage : -10°C à +70°C  
Humidité : 5% à 85% (sans condensation)

### 5. CARACTERISTIQUES TECHNIQUES DES CONNECTEURS

#### ■ 5.1 Caractéristiques matière

- Contacts : Bronze, revêtement nickel/or, épaisseur d'or 0,8 µm minimum
- Maillechort/bronze
- Polycarbonate
- Blindage (version STP) : alliage métallique ZAMAK, revêtement cuivre/nickel

#### ■ 5.2 Caractéristiques électriques

Tension de claquage : 1000 V  
Résistance de contact : 20 mΩ  
Résistance d'isolement : 500 MΩ sous 100 V continu  
Compatible avec télé-alimentation type "PoE"

#### ■ 5.3 Caractéristiques mécaniques

Nombre maximum de câblage/re-câblage :  
- AWG 23 à AWG 26 : conforme aux normes ISO/IEC 11801 et IEC 60352-4 (jusqu'à 20 raccordements).  
- AWG 22 : conforme pour 5 raccordements avec les câbles références 0 328 52 et 0 328 77.  
Pour tout autre câble AWG 22 non qualifié par Legrand, l'IDC est conforme pour 2 raccordements.  
Endurance : 2500 manœuvres (insertion/retrait du plug) suivant le PL2 dans la ISO/IEC 11801.

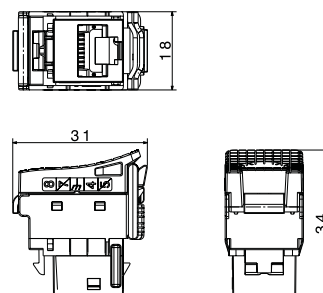
IK03  
IP20

#### ■ 5.4 Caractéristiques climatiques

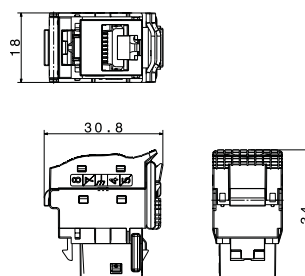
Températures d'utilisation : -10°C à +60°C  
Températures de stockage : -10°C à +70°C  
Humidité : 5% à 85% (sans condensation)

### 6. COTES D'ENCOMBREMENT

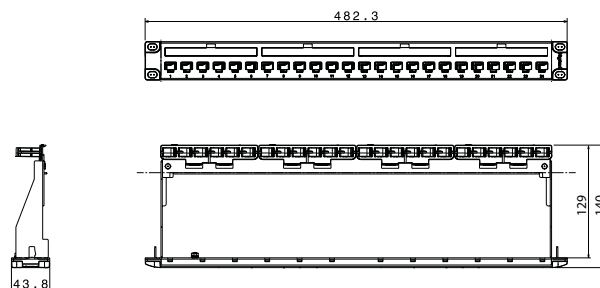
Cotes connecteurs UTP - FTP



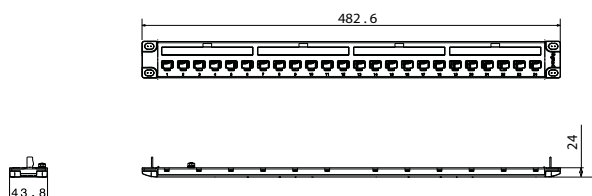
Cotes connecteurs STP



Cotes panneau - 6 328 50



Cotes panneau - 6 328 51



## 7. RACCORDEMENT USUEL DE RJ 45

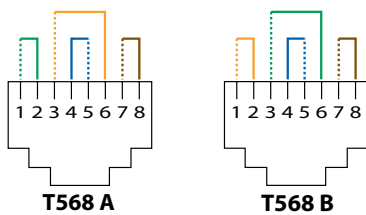
Les connecteurs acceptent les types de fiches suivants : RJ 11 (4 contacts), RJ 12 (6 contacts), RJ 45 (9 contacts).

Les connecteurs acceptent les types de câbles suivants:

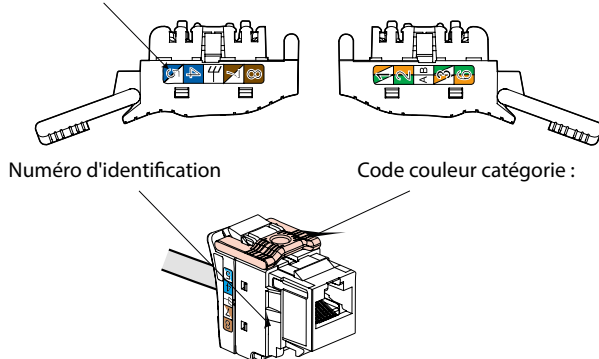
Type de connecteur	Type de câble
UTP	UTP, U/UTP
FTP	FTP, STP, F/UTP, U/FTP, F/FTP, S/FTP, SF/UTP, SF/FTP

Double code couleur T568 A et B :

- UTP 8 contacts
- FTP 9 contacts
- STP 9 contacts



Code couleur et numéro de contact



Numéros d'identification

Catégorie	Couleur verrou	UTP	FTP	STP
Cat5e	Blanc	LK01		LK03
Cat6	Gris clair	LK51	LK52	LK53
Cat6 <sub>A</sub>	Gris anthracite	LK71		LK73

Conducteurs admissibles :

- Monobrin/Multibrins : 0,4 à 0,642 mm, AWG 26 à 22
  - Isolant conducteur polyéthylène : Ø 0.85 à 1,7 mm sur isolant
- Nombre de fils à raccorder par connexion : 1

Les connecteurs RJ 45 sont équipés d'un verrou ne nécessitant pas d'outil spécifique et permettant un re-câblage en cas d'erreur.

## 8. NORMES

Série ISO/IEC 11801 : Norme internationale de systèmes de câblage générique  
Série ANSI/TIA 568 : Norme d'Amérique du Nord de systèmes de câblage générique  
Série EN 50173 : Norme européenne de systèmes de câblage générique  
Série IEC 60603-7 : Norme internationale de spécifications pour fiches et embases

Conformité des connecteurs aux exigences des applications de télé-alimentation IEEE 802.3af, IEEE 802.3at, IEEE 802.3bt: "Power over Ethernet", Types 1 à 4, jusqu'à 90W.

Les connecteurs sont conformes NF C90 483.

## 9. PERFORMANCES

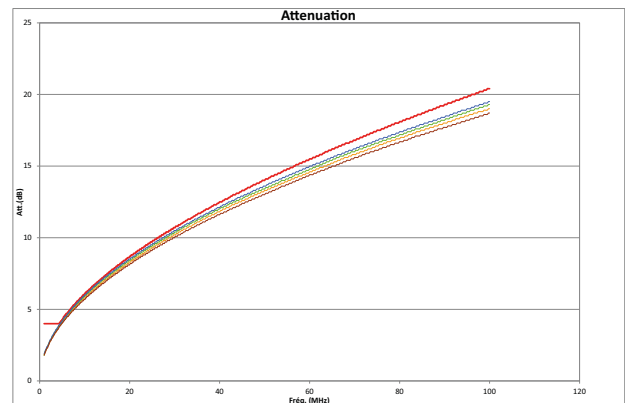
### ■ 9.1 Performances en lien permanent avec un connecteur Cat 5e UTP et un câble Cat 5e U/UTP

La ligne rouge représente la limite de la norme.

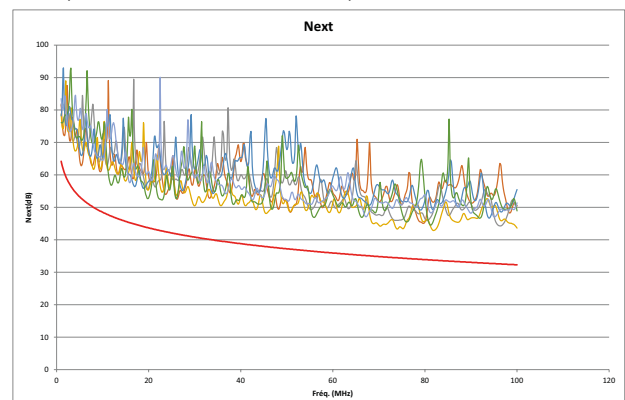
Return loss



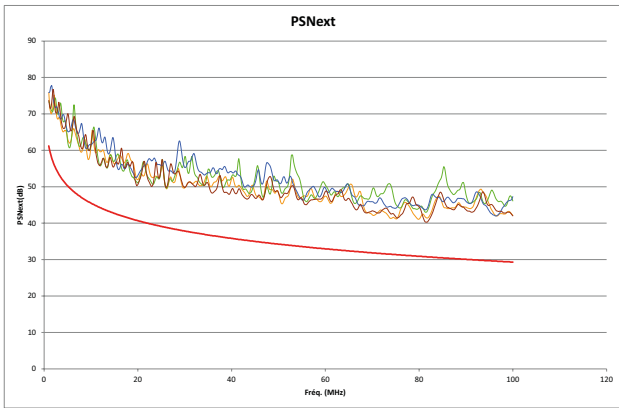
Atténuation



NEXT (Near end Crosstalk Attenuation)



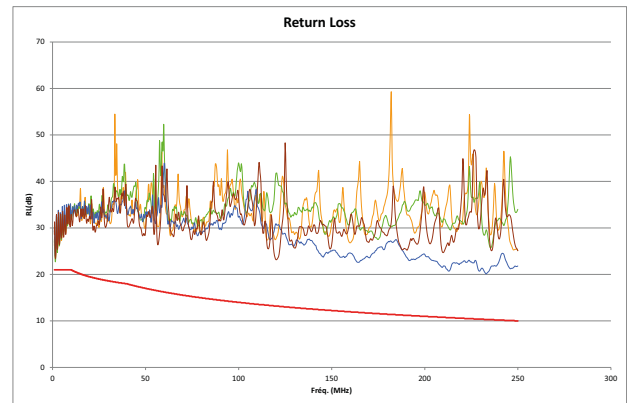
PS NEXT (Power Sum NEXT)



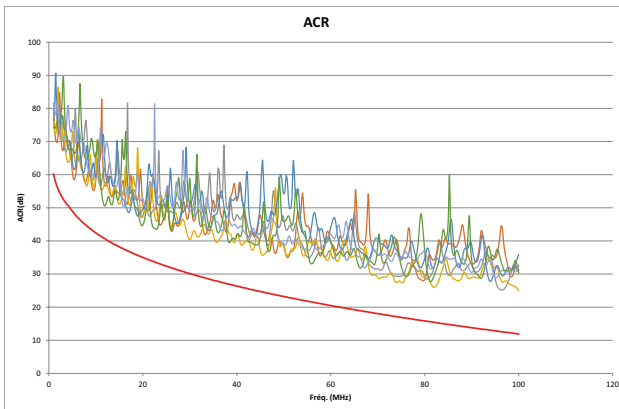
■ 9.2 Performances en lien permanent avec un connecteur Cat 6 UTP et un câble Cat 6 U/UTP

La ligne rouge représente la limite de la norme.

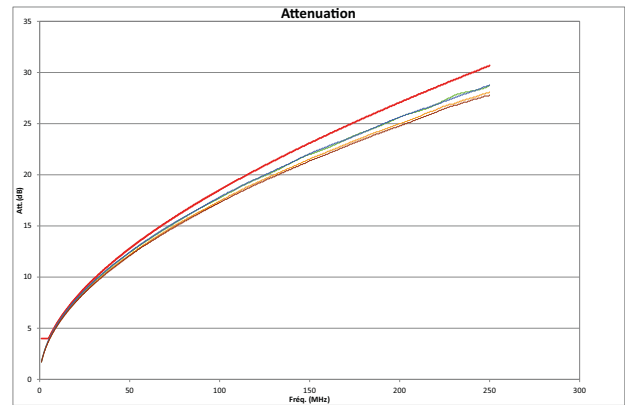
Return loss



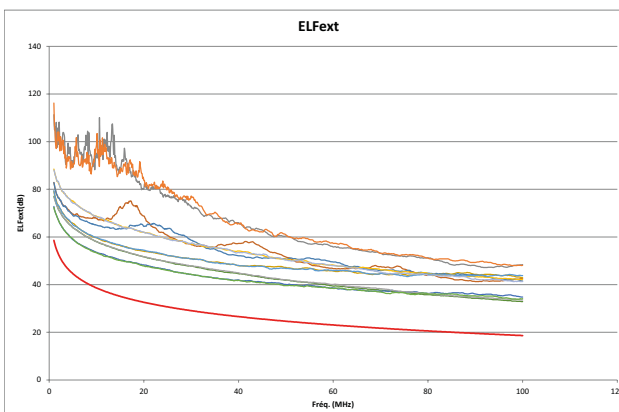
ACR-N



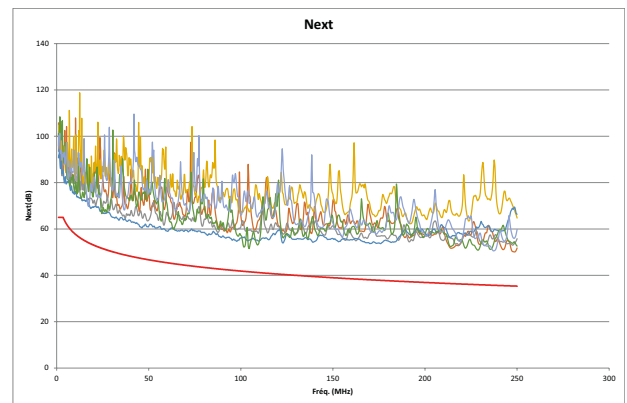
Atténuation



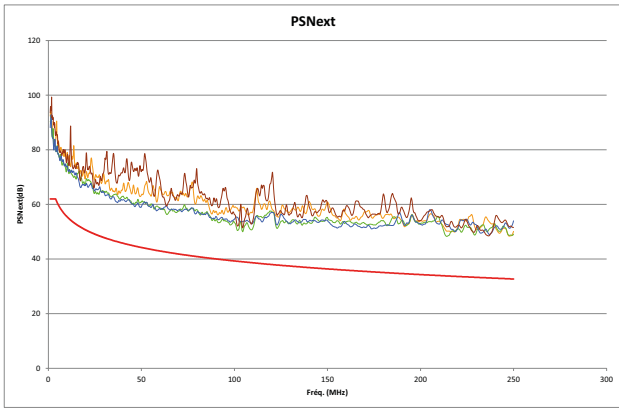
ACR-F



NEXT (Near end Crosstalk Attenuation)



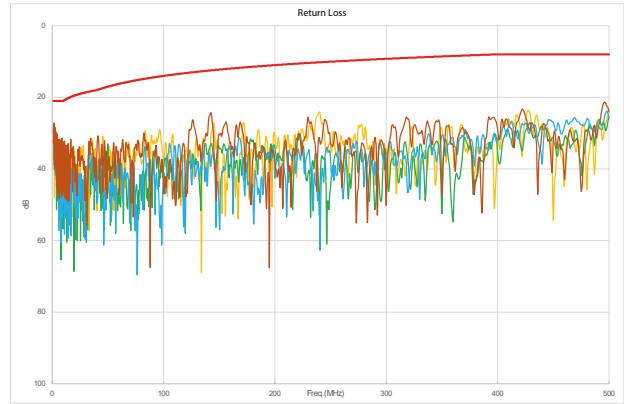
PS NEXT (Power Sum NEXT)



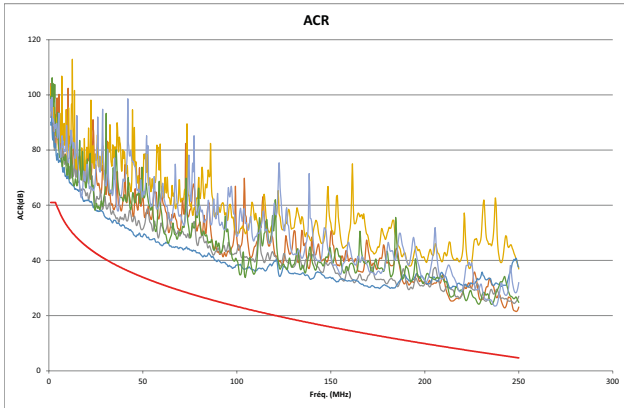
■ 9.3 Performances en lien permanent avec un connecteur Cat 6<sub>A</sub> STP et un câble Cat 6<sub>A</sub> F/UTP (ISO 11801)

La ligne rouge représente la limite de la norme.

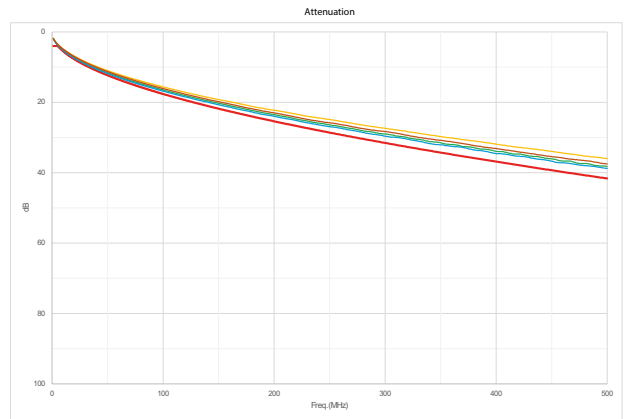
Return loss



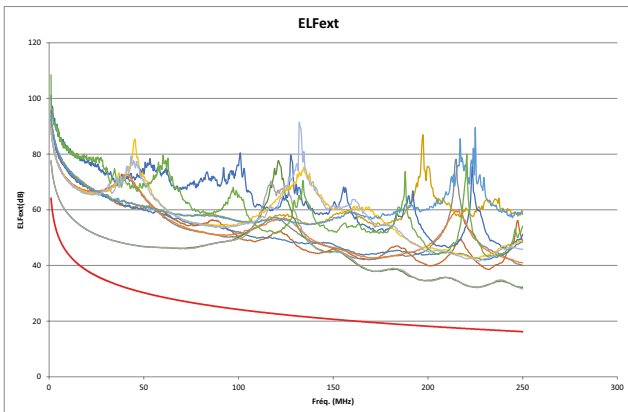
ACR-N



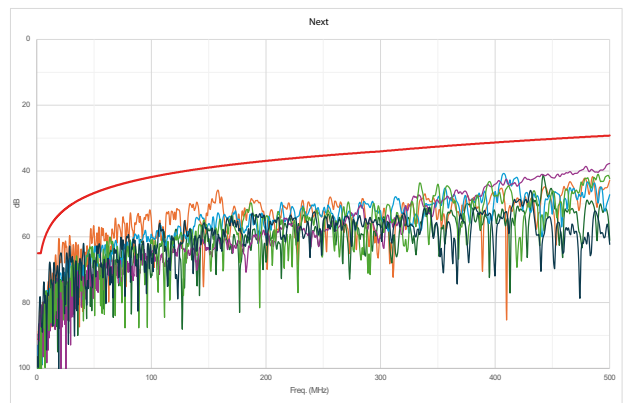
Atténuation



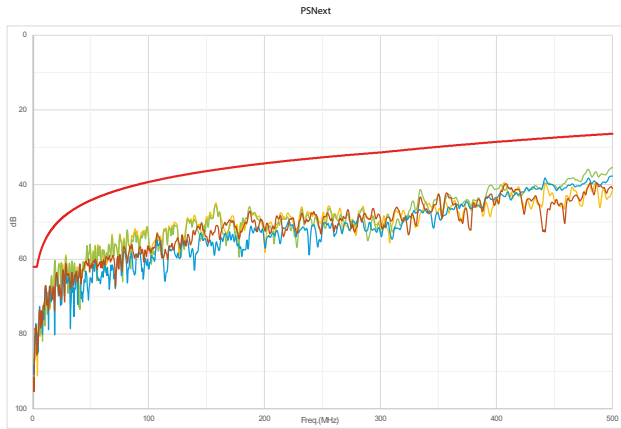
ACR-F



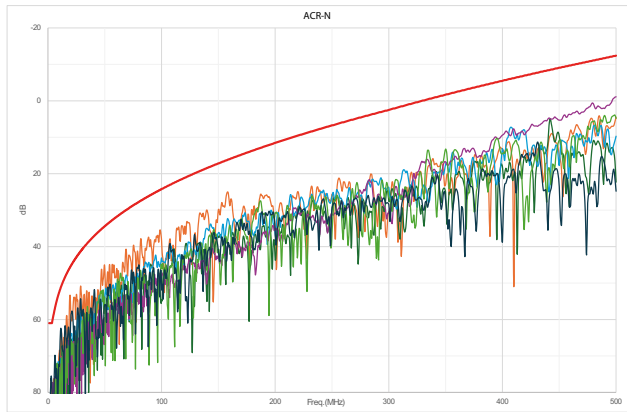
NEXT (Near end Crosstalk Attenuation)



PS NEXT (Power Sum NEXT)



ACR-N



ACR-F

