

SOMMAIRE

Page

1. Caracteristiques generales	1
2. Mise en situation.....	1
3. Caracteristiques techniques	2
4. Installation.....	2
5. Cotes d'encombrement	2
6. Accessoires	3
7. Normes.....	3

1. CARACTERISTIQUES GENERALES

Système de panneaux et cassettes à équiper des connecteurs HD Jack (Cat 5e UTP, Cat 6 UTP/STP, Cat 6A UTP/STP).

Montage universel à vis dans toutes baies ou coffrets avec reprise de masse automatique sur les montants non peints. En cas de montants peints, possibilité de raccorder à la masse avec un cordon grâce à une connexion par vis.

Equipés de guide-câbles à l'arrière pour maintien du câble lors de la maintenance.

Livrés avec étiquettes de repérage pour chaque cassette.

Les connecteurs sont conformes à toutes les spécifications de performance, mécaniques, climatiques and électromagnétiques de la norme ISO/IEC 11801-1

Les connecteurs sont conforme NF C90 483. Ils supportent les signaux radiofréquences jusqu'à 2150MHz sur la paire « 7/8 ».

Conformes aux normes ANSI/TIA 568

Extraction automatique des cassettes par simple pression sur le bouton en façade.

Possibilité d'extraire chaque connecteur individuellement.

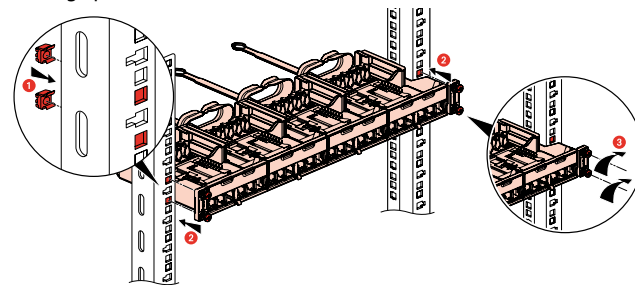
2. MISE EN SITUATION

La fixation des connecteurs se fait par l'avant sans outil spécifique.

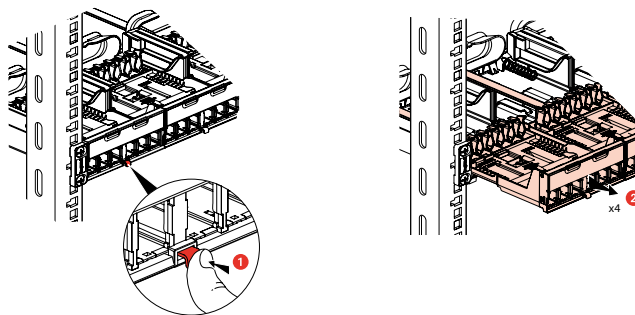
- Clippage unitaire du connecteur sur le panneau

Aucun collier nécessaire: Les câbles sont maintenus par des supports dans la cassette et sur le panneaux

Montage panneau

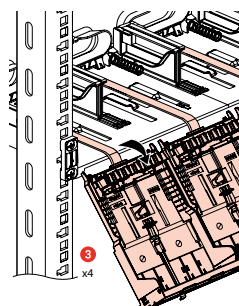


Démontage cassette



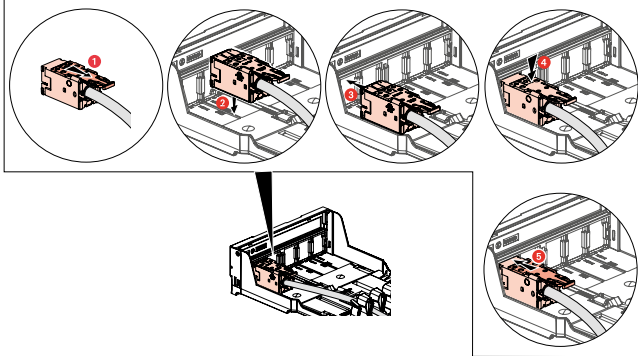
	Désignation	Réf	Nbre de ports	Poids(g)
	Panneau sans cassette	0 336 82	-	1169
	Panneau sans cassette*	0 337 91	-	1179
	Panneau avec cassettes à équiper	0 336 83	24	1601
	Panneau avec cassettes HD à équiper	0 336 84	48	1549
	Cassette 6 ports à équiper	0 336 80	6	108
	Cassette 12 ports à équiper	0 336 81	12	95

* Fixation Soluclip

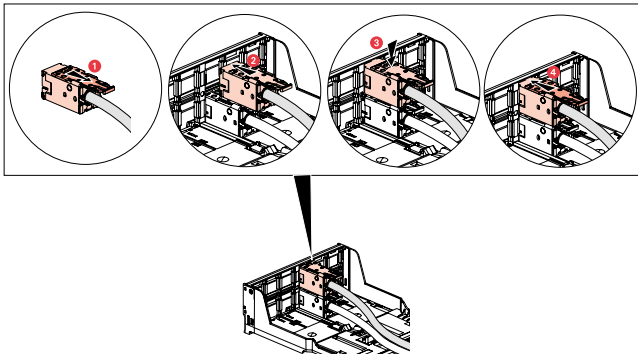


2. MISE EN SITUATION (suite)

Montage connecteur 24 ports



Montage connecteur 48 ports



3. CARACTERISTIQUES TECHNIQUES

3.1 Caractéristiques matière

Panneau :

- tole acier galvanisé DC01
- acier ressort
- Acier (vis)
- ABS
- Polyamide

Cassette

- Polycarbonate
- Polyamide
- zamak + zinc
- Inox
- Maillechort

3.2 Caractéristiques mécaniques

IK03

Maximum 20 re-termination des câbles suivant options suivantes:

Méthode de test	AWG du Câble
IEC 60352-3	22 à 24 ⁽¹⁾
IEC 60352-3	24 à 26 ⁽¹⁾
AWG Simple	22 ou 23 ou 24 ou 25 ou 26 ⁽²⁾

⁽¹⁾ Re-termination de tout mix de sections de conducteurs dans la plage spécifiée.

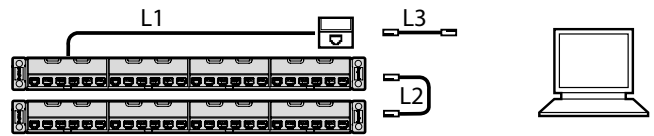
⁽²⁾ Re-termination d'uniquement une section de conducteur. No mix allowed.

Endurance : 2500 manœuvres (insertion/retrait du plug) suivant le PL2 dans la ISO/IEC 11801.

3.3 Caractéristiques climatiques

Températures d'utilisation : -10°C à +60°C
Humidité : 5% à 85% (sans condensation)

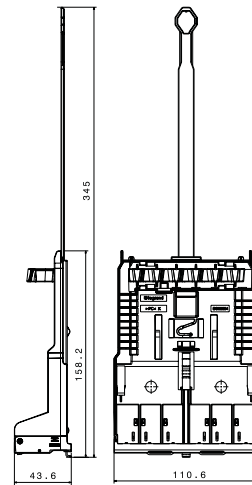
4. INSTALLATION



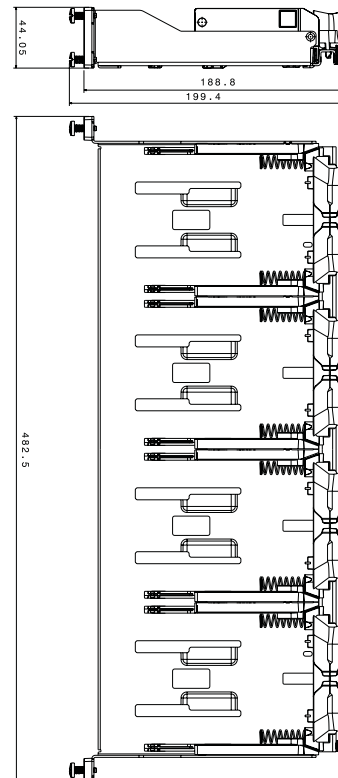
Cat 5e	L1 ≤ 90 m
Cat 6	L2 + L3 ≤ 10 m
Cat 6A	

5. COTES D'ENCOMBREMENT

Cotes cassettes 0 336 80/81

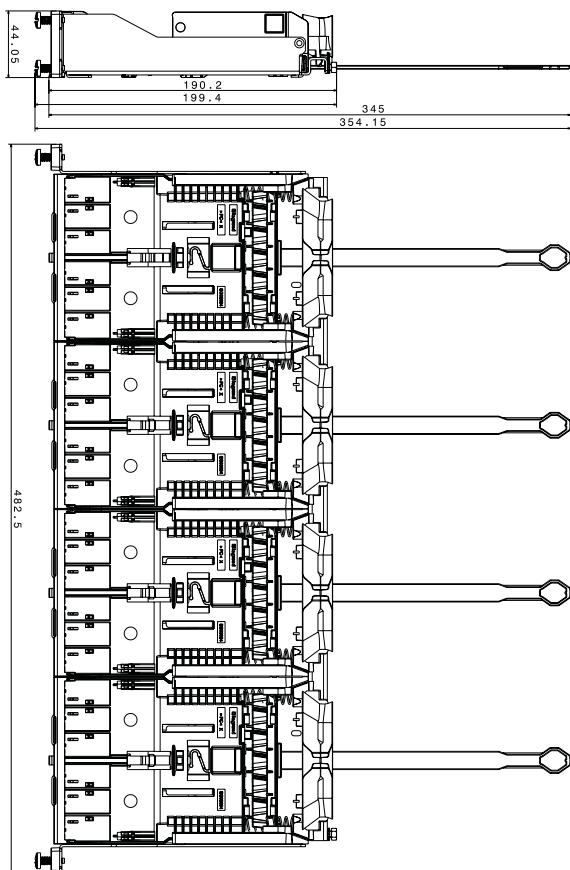


Cotes panneau 0 336 82



5. COTES D'ENCOMBREMENT (suite)

Cotes panneaux 0 336 83/84



6. ACCESSOIRES

- **0 336 85** : Cassette obturatrice
Permet d'obturer le panneau
- **HDJBL 10-00** : Obturateur de ports
Permet d'obturer individuellement chaque port d'une cassette
- **HDJ5E-78** : Connecteur Cat5E UTP
- **HDJ6-00 ; HDJ6-36 ; HDJ6-44 ; HDJ6-88** : Connecteur Cat6 UTP
- **HDJ6A-00 ; HDJ6A-36 ; HDJ6A-44** : Connecteur Cat6A UTP
- **HDJS625** : Connecteur Cat6 STP
- **HDJS6A25** : Connecteur Cat6A STP

7. NORMES

ISO/IEC 11801 séries : Norme internationale de systèmes de câblage générique
ANSI/TIA 568 séries : Norme d'Amérique du Nord de systèmes de câblage générique
EN 50173 séries : Norme européenne de systèmes de câblage générique
IEC 60603-7 séries : Norme internationale de spécifications pour les connecteurs

Conformités aux normes des connecteurs
UL 1863 (références HDJS également UL 2043)
IEEE 802.3af / 802.3at / 802.3bt Type 1 à Type 4
FCC chapitre 68, sous chapitre F
Composant vérifié Intertek ETL