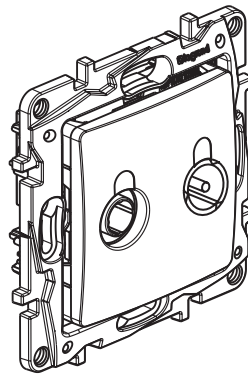


Niloe™
Prises TV/R

Réf.(s) : 6 645 60 - 6 647 60 - 6 648 60



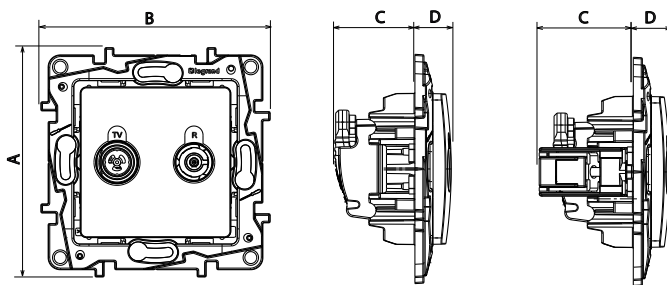
1. USAGE

Permet de recevoir les signaux télévision et radio exclusivement sur la bande terrestre 5-862 MHz.
 Utilisation en maintenance d'installation.
 Blindage Classe A - Cablage étoile
 Câble recommandé 17/19 VATC
 Arrivée de câble unique

2. GAMME

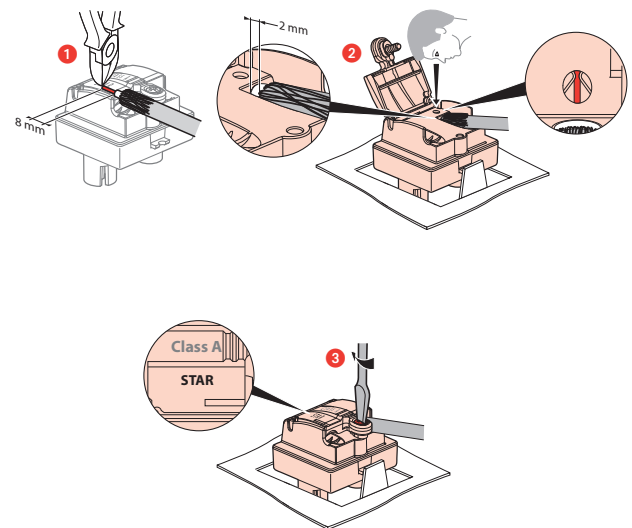
Désignation	Couleur		Nbre de modules
	Pur	Lin	
Prise TV/R griffes	6 645 60		2
Prise TV/R	6 647 60	6 648 60	

3. COTES D'ENCOMBREMENT (mm)

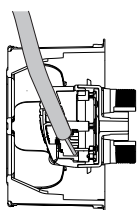
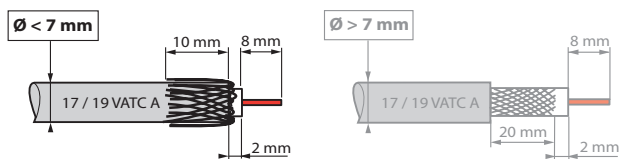


Références	A	B	C	D
6 645 60	75,8	75,8	31	12
6 647 60 - 6 648 60			26	

4. RACCORDEMENT



5. PRECAUTIONS DE CABLAGE



La connexion arrière limite la déformation du câble coaxial, évitant une rupture d'impédance et préserve donc les performances.

6. CARACTÉRISTIQUES TECHNIQUES

■ 6.1 Caractéristiques mécaniques

Protection contre les corps solides et liquides : IP 21
Protection contre les impacts : IK 04
Tenue câble 120 N : norme IEC 61169-24

■ 6.2 Caractéristiques matières

Matière : - Enjoliveur : ABS
- Sans halogène
- Tenue aux UV
Moteur : - Boîtier : zamac
- Capot : zamac
- Broche : bronze
- Vis : acier zingué

■ 6.3 Caractéristiques électriques

- Connecteur mâle Ø 9,52 mm (TV)
- Connecteur femelle (Radio)
- Impédance caractéristiques : 75 ohm

Efficacité de blindage classe A (le blindage classe A est nécessaire pour prévenir des interférences causées par l'usage des nouveaux signaux téléphone 3 et 4 G, ces signaux non désirés pouvant générer des pixelisations sur l'écran ou détériorer la bande son).

- Bandes de fréquence : TV : 5-68 /120-862 MHz
R : 87.5-108 MHz

- Résistance d'isolement : norme CEI 61169-24

■ 6.4 Caractéristiques climatiques

Température de stockage et utilisation : - 5° C à + 35° C

7. ENTRETIEN

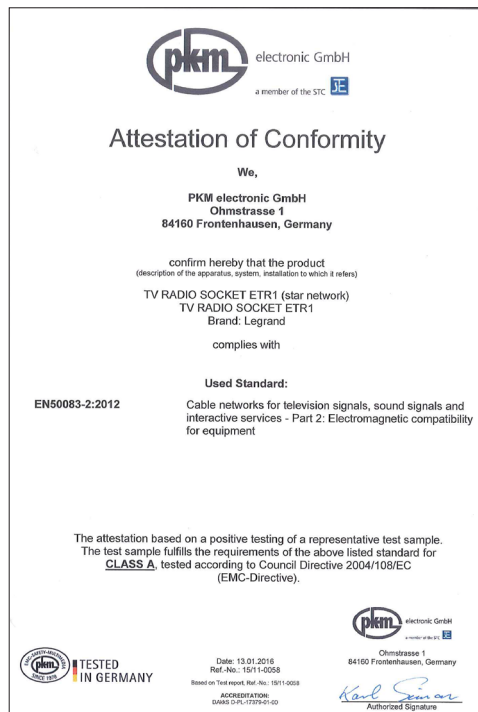
Nettoyage superficiel au chiffon.
Ne pas utiliser : acétone, dégraissant, trichloréthylène.

Tenue aux produits suivants : Hexane (EN 60669-1), alcool à brûler, eau savonneuse, ammoniac dilué, javel pure diluée à 10%, produit à vitres, lingettes pré-imprégnées.

Attention : Pour l'utilisation de produits d'entretien spécifiques, un essai préalable est nécessaire.

8. NORMES ET AGREMENTS

- EN 50083-2
- Certificat Classe A



9. PERFORMANCE

