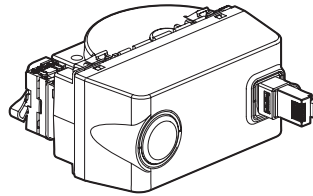


Arteor™ Prise RJ45 Cat 6 à enrouleur

Référence(s) : 5 723 39 - 5 728 39/88/89



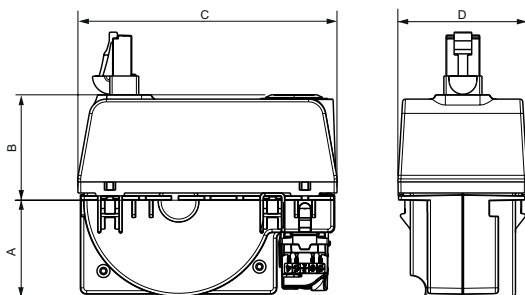
1. USAGE

- Prises avec connecteur LCS² à connexion rapide sans outil.
- Acceptent les câbles monobrins AWG 22 jusqu'à AWG 26 et multibrins AWG 26
- Repérage des contacts par double code couleur et numéros 568 a et B
- Conformes aux normes ISO/IEC 11801 éd. 2.0, EN 50173-1 et ANSI/TIA 568 C2

2. GAMME

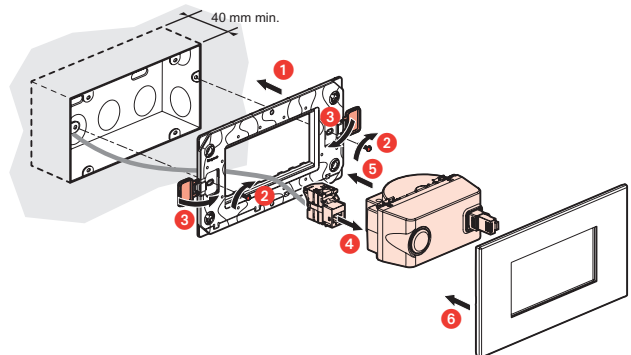
Désignation	Blanc	Magnesium	Soft alu	Champagne
RJ45 Cat 6 UTP enrouleur	5 723 39	5 728 39	5 728 88	5 728 89

3. COTES D'ENCOMBREMENT (mm)



A	B	C	D
33,5	36	89,7	44,9

4. MONTAGE



5. CARACTÉRISTIQUES TECHNIQUES

■ 5.1 Caractéristiques électriques

- Tension de claquage ≥ 1000 V
- Résistance de contact ≤ 20 m Ω
- Résistance d'isolement ≥ 500 m Ω sous 100 V continu

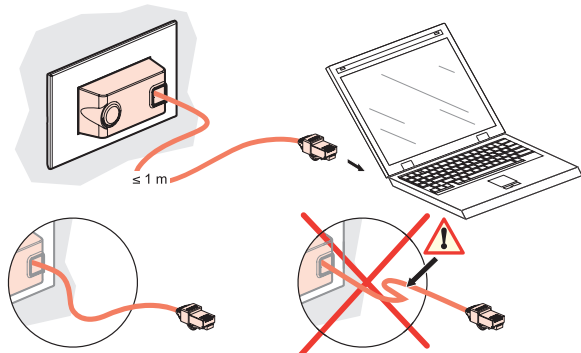
■ 5.2 Caractéristiques mécaniques

- Connecteur :
Nombre de connexions et déconnexions maxi : 5 sans rafraîchir le fil
Endurance : 2 500 manœuvres (enfichage / déenfichage)
IK03
- Cordon enrouleur :
Cordon longueur 0,9 m intégré à dérouler
Enroulement automatique par poussoir
Nombre de manœuvres : déroulement/enroulement : 2 500

■ 5.3 Caractéristiques climatiques

- Température de transport et de stockage : 0 à + 50°C
- Température de fonctionnement : - 20 à + 60°C

6. INSTALLATION



7. RACCORDEMENT USUEL DE RJ45

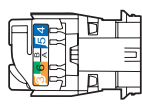
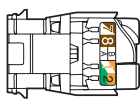
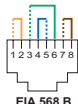
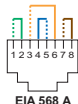
Accepte les fiches :

RJ 11 (4 contacts), RJ 12 (6 contacts), RJ 45 (9 contacts).

Double code couleur EIA - TIA 568 A et B sur bornes :

- UTP 8 contacts

- FTP 9 contacts



Conducteurs admissibles :

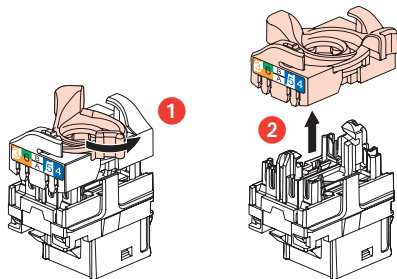
- Monobrin : 0,5 à 0,65 mm, AWG 22 à 25

- Multibrins : AWG 26

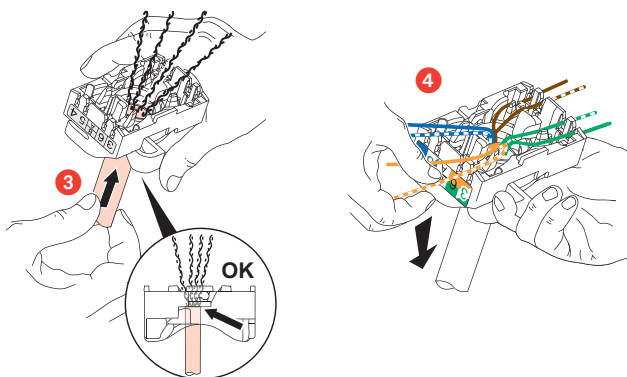
- Isolant conducteur polyéthylène : Ø maxi sur isolant 1,58 mm

Nombre de fils à raccorder par connexion : 1

Les connecteurs RJ 45 sont équipés d'un écrou de verrouillage ne nécessitant pas d'outil spécifique et permettant un re-câblage en cas d'erreur.



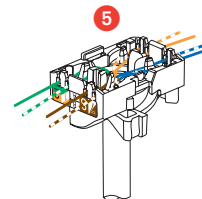
Ce système permet d'épanouir facilement les paires avant montage sur le connecteur.



7. RACCORDEMENT USUEL DE RJ45 (suite)

L'épanouissement de câbles permet de garantir un respect de 13 mm de dépairage de chaque paire.

L'épanouissement des paires à 90° par rapport au câble assure les meilleures performances.



8. ENTRETIEN

Nettoyage superficiel au chiffon.

Ne pas utiliser : acétone, dégraissant, trichloréthylène.

Attention : Pour l'utilisation de produits d'entretien spécifiques autres, un essai préalable est nécessaire.

9. NORMES ET AGRÈMENTS

EN 50173

ISO/IEC 60603-7

ISO/IEC 11801