



Energy Display

Εγχειρίδιο χρήσης

MyHOME



Energy Display	4
Περιγραφή	4
Εικόνες και κλειδιά	4
Κύριες εφαρμογές	6
Χαρακτηριστικά οθόνης	7
Περιοχή μετρούμενων μεγεθών	8
Περιοχή προβαλλόμενων γραμμών	8
Περιοχή κατανάλωσης που ανιχνεύθηκε και κατάσταση ενεργοποιητή	9
Περιοχή κατάστασης του ελέγχου φορτίου	11
Περιοχή ημερομηνία και ώρα	14
Περιοχή μονάδας μέτρησης	15
Προβολή δεδομένων	17
Ηλεκτρική κατανάλωση	17
Κατανάλωση ελέγχου φορτίων	22
Διάγνωση φορτίων	25
Κατάσταση ελέγχου φορτίων	25
Φορτίο ή φορτία απενεργοποιημένα	26
Φορτίο ή φορτία εξαναγκασμένα	27
Ρυθμίσεις	30
Ρύθμιση της φωτεινότητας της οθόνης	30
Ρύθμιση του ακουστικού τόνου	32
Ορίζει το όριο κατανάλωσης	33
Ρυθμίστε την ημερομηνία και την ώρα	34
Μηδενισμός των χρονομέτρων κατανάλωσης που μετριέται με ένα προηγμένο ενεργοποιητή	35
Συντήρηση	36
Σε περίπτωση σφάλματος	36

Energy Display

Εγχειρίδιο χρήσης

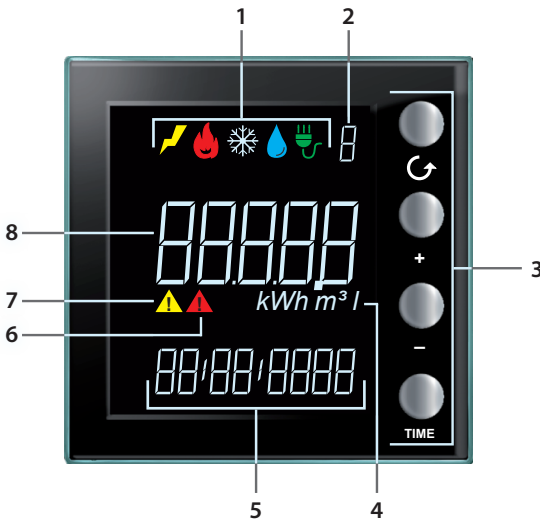
Energy Display

Περιγραφή

Το Energy Display σας επιτρέπει να παρακολουθείτε την κατανάλωση του ηλεκτρικού ρεύματος, φυσικού αερίου και νερού, παρέχοντας την προβολή τους στην οθόνη σε ημερήσια, μηνιαία και ετήσια βάση και σας επιτρέπει να γνωρίζετε πάντα πόση ενέργεια χρησιμοποιείτε.

Το Energy Display μπορεί επίσης να συνδέεται με ένα σύστημα ελέγχου φορτίου, επιτρέποντας χειροκίνητη παράκαμψη των φορτίων που ενδεχομένως έχουν αποσυνδεθεί από την κεντρική μονάδα.

Εικόνες και κλειδιά



1. Οι εικόνες προβολής γραμμής (βλέπε πίνακα εικόνες διάγραμμα): παραμένει ενεργοποιημένη μόνο η εικόνα σχετική με την επιλεγμένη γραμμή.
2. Αριθμός προβαλλόμενης Γραμμής (από 1 έως 9).
3. κλειδιά για την εμφάνιση των δεδομένων στην οθόνη (βλέπε πίνακα πλήκτρα).
4. Μονάδα μέτρησης.
5. Τρέχουσα ώρα (4 ψηφία) ή ημερομηνία (8 ψηφία).
6. εικόνα κατάστασης ενός απενεργοποιημένου φορτίου (μόνο αν ρυθμιστεί με τον έλεγχο του φορτίου).
7. εικόνα κατάστασης ενός εξαναγκασμένου φορτίου (μόνο αν ρυθμιστεί με τον έλεγχο του φορτίου).
8. Τιμή της κατανάλωσης.

Πίνακας εικόνων



Εικόνα ηλεκτρικής ενέργειας.



Εικόνα θέρμανσης.



Εικόνα ψύξης.



Εικόνα κατανάλωσης νερού.



Εικόνα ελέγχου φορτίου.

Πίνακας πλήκτρων

Πλήκτρο	Σε προβολή καταναλώσεων	Σε έλεγχο φορτίων	Σε ρυθμίσεις χρήστη
	- Σας επιτρέπει να επιλέξετε τη Γραμμή στην οθόνη.		- έξοδος από το μενού ρυθμίσεων χρήστη
	- Με βάση την περίοδο μέτρησης που με το πλήκτρο TIME (ημέρα, μήνα ή έτος) σας επιτρέπει να δείτε την επόμενη ή την προηγούμενη	- εξαναγκασμός του επιλεγμένου φορτίου (+) ή επιστροφή στην ελεγμένη κατάσταση (-).	- ρύθμιση φωτεινότητας οθόνης - ενεργοποίηση ακουστικού σήματος - ρύθμιση του ορίου - ώρα και ημερομηνία
	- Επιλογή της περιόδου προβολής: καθημερινή κατανάλωση, μηνιαία ή ετήσια	με προηγμένο ενεργοποιητή: - προβολή κατάστασης ενεργοποιητή - προβολή στιγμιαίας κατάστασης - προβολή ολικής κατανάλωσης	- επιβεβαιώνει εμφανιζόμενης ρύθμισης και μετάβαση στην επόμενη

Energy Display

Εγχειρίδιο χρήσης

Κύριες εφαρμογές

Το Energy Display μπορεί να λειτουργήσει σε τρεις τρόπους:

1. ως προβολέας της ενεργειακής κατανάλωσης που προέρχονται από μετρητές παλμών.

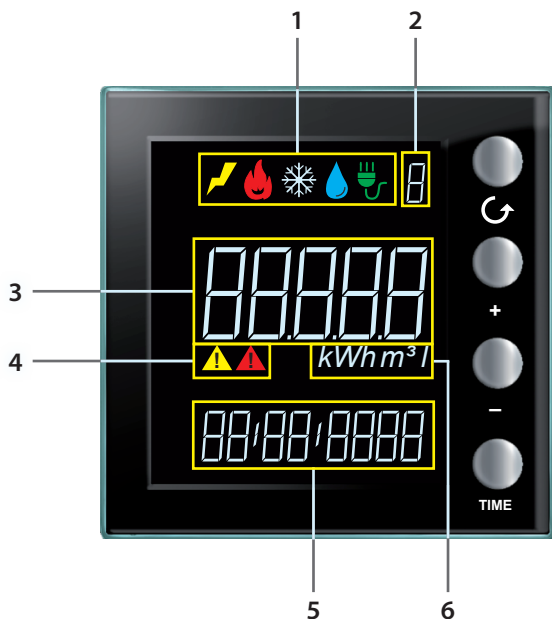


2. ως προβολέας της κατανάλωσης ηλεκτρικής ενέργειας.
3. ως προβολέας της κατάστασης των ενεργοποιητών των επιμέρους Γραμμών του ελέγχου φορτίου και των σχετικών δεδομένων κατανάλωσης.



Χαρακτηριστικά οθόνης

Για λόγους σαφήνειας τα δεδομένα που εμφανίζονται στην οθόνη, μπορεί να διαιρεθούν σε διαφορετικές περιοχές, όπως στο παράδειγμα που απεικονίζεται.



1. Περιοχή μετρούμενων μεγεθών (Δείτε σχετική παράγραφο)
2. Περιοχή προβαλλόμενων Γραμμών (1-9) (Δείτε σχετική παράγραφο)
3. Περιοχή πληροφοριών για την κατανάλωση και την κατάσταση του ενεργοποιητή για τον έλεγχο του φορτίου (Δείτε σχετική παράγραφο)
4. Περιοχή κατάστασης του ελέγχου φορτίου (Δείτε σχετική παράγραφο)
5. Περιοχή ημερομηνίας και ώρας (Δείτε σχετική παράγραφο)
6. Περιοχή μονάδας μέτρησης (Δείτε σχετική παράγραφο)

Energy Display

Εγχειρίδιο χρήσης

Περιοχή μετρούμενων μεγεθών

Το Energy Display διακρίνει πέντε διαφορετικά μεγέθη και το καθένα εμφανίζει το αντίστοιχο εικονίδιο. Η έναυση ενός εικονιδίου δείχνει ποιο είδος κατανάλωσης επιλέξατε να παρακολουθείτε.

Στο παράδειγμα στο πλάι απεικονίζεται μία οθόνη για την ένδειξη της κατανάλωσης ηλεκτρικής ενέργειας.



Περιοχή προβαλλόμενων γραμμών

Η συσκευή υποστηρίζει έως και 9 γραμμές. Ο αριθμός στην οθόνη υποδεικνύει ποια Γραμμή παρατηρείτε την κατανάλωση.

Στο παράδειγμα στο πλάι απεικονίζεται μία οθόνη όπου προβάλλεται η Γραμμή 2 που συνδέεται με την κατανάλωση αερίου.



Περιοχή κατανάλωσης που ανιχνεύθηκε και κατάσταση ενεργοποιητή

Σε αυτή την περιοχή της οθόνης υποδεικνύεται η κατανάλωση και η κατάσταση της συσκευής ανάλογα με το πώς έχει διαμορφωθεί. Για μεγαλύτερη σαφήνεια, αναγράφονται τα ακόλουθα αποτελούν παραδείγματα οθονών για κάθε δυνατό τρόπο.

Λειτουργία προβολής των ενεργειακών δεδομένων: υποδεικνύεται η τιμή της κατανάλωσης με τη μονάδα μέτρησης της. Η εικόνα ποιας τιμής και ο αριθμός ποιας γραμμής που παρατηρούμε ανάβουν.

Εκτός από τα στιγμιαία κατανάλωση εμφανίζεται η τρέχουσα ώρα, η συνολική κατανάλωση, η ημερομηνία της αντίστοιχη αναφορά (ημέρα, μήνα ή έτος).



Κατάσταση του ενεργοποιητή στη λειτουργία ελέγχου φορτίου: τονίζεται η κατάσταση του ενεργοποιητή, On ή Off, το εικονίδιο του ελέγχου φορτίων, ο αριθμός της γραμμής και η τρέχουσα ώρα.



Energy Display

Εγχειρίδιο χρήσης

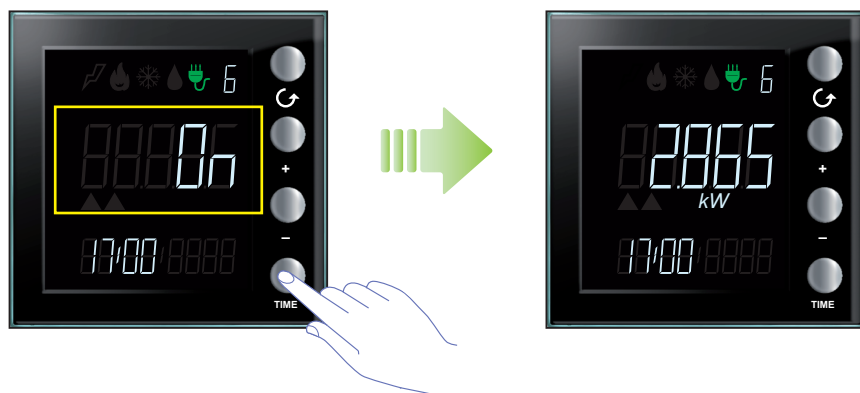
Εμφάνιση κατανάλωσης σε κατάσταση ελέγχου φορτίου: δείχνει την κατανάλωση, τη μονάδα μέτρησης, την εικόνα του ελέγχου φορτίων, τον αριθμό της Γραμμής και την τρέχουσα ώρα, εάν ο τρόπος τροφοδοσίας στιγμιαία ή η ημερομηνία αναφοράς (ημέρα, μήνας, έτος), εάν ο τρόπος της συνολικής κατανάλωσης.



Περιοχή κατάστασης του ελέγχου φορτίου

Η περιοχή αυτή χρησιμοποιείται για να δηλώσει την κατάσταση των ελεγχόμενων φορτίων όταν το Energy Display είναι συνδεδεμένο με ένα σύστημα ελέγχου φορτίων. Υπάρχουν τρεις πιθανές καταστάσεις.

Ενεργοποιημένη κατάσταση: όλα τα φορτία που σχετίζονται με τη συσκευή είναι ενεργοποιημένη, δεν εμφανίζονται πρόσθετα εικονίδια.



Απενεργοποιημένη κατάσταση: Όταν ένα φορτίο είναι απενεργοποιημένο, στην οθόνη εμφανίζεται αυτόματα η γραμμή σχετική με το κόκκινο σύμβολο προειδοποίησης. Πατώντας το πλήκτρο ↻ θα εμφανιστούν οι άλλες παρούσες γραμμές, το σύμβολο προειδοποίησης θα παραμείνει ορατό.

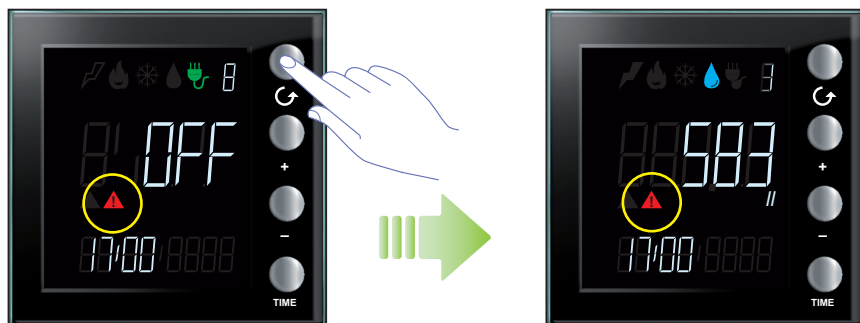
Εμφάνιση της απενεργοποιημένης Γραμμής. Η κατάσταση ενεργοποίησης θα είναι OFF.



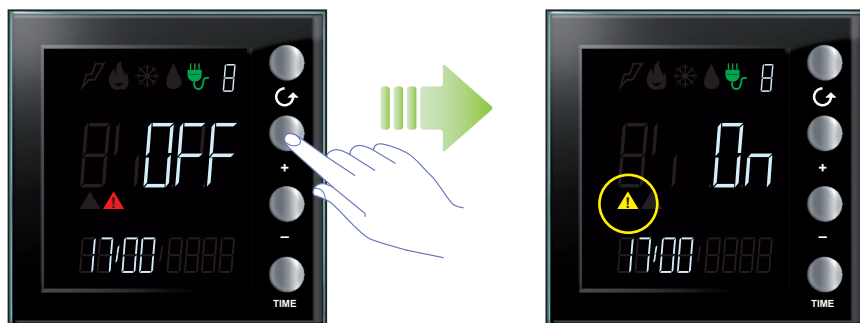
Energy Display

Εγχειρίδιο χρήσης

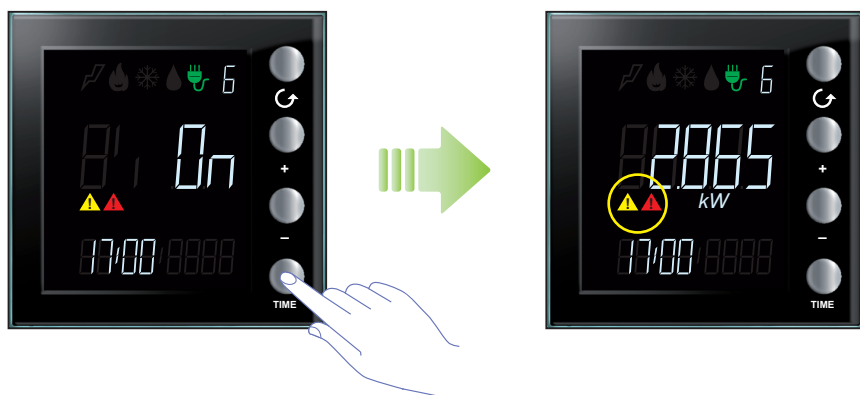
Το κόκκινο σύμβολο της προσοχής παραμένει στην οθόνη, ανεξάρτητα από τη Γραμμή που προβάλλεται, δείχνει ότι τουλάχιστον ένα από τα φορτία που σχετίζονται με το Energy Display έχει απενεργοποιηθεί.



Κατάσταση εξαναγκασμένου φορτίου: το κίτρινο εικονίδιο της προσοχής εμφανίζεται για να υποδείξει ότι το φορτίο που εμφανίζεται έχει εξαναγκαστεί χειροκίνητα στην ενεργοποιημένη κατάσταση.



Εξαναγκασμένη και απενεργοποιημένη κατάσταση φορτίου: εάν απενεργοποιηθούν περισσότερα φορτία που σχετίζονται με το Energy Display και μερικά απ αυτά (αλλά όχι όλα), εξαναγκάστηκαν, εμφανίζονται και τα δύο εικονίδια της προσοχής. Το εικονίδιο προσοχής εμφανίζεται ανεξάρτητα από την προβαλλόμενη Γραμμή ενώ η εικόνα προσοχής του κίτρινου ανάβει μόνο όταν προβάλετε η αντίστοιχη Γραμμή εξαναγκασμένου φορτίου.



Energy Display

Εγχειρίδιο χρήσης

Περιοχή ημερομηνία και ώρα

Σε αυτή την περιοχή της οθόνης μπορείτε να δείτε την ώρα ή την ημερομηνία.

Η ώρα εμφανίζεται όταν το Energy Display δείχνει την τρέχουσα κατανάλωση καυσίμου.



Η ημερομηνία εμφανίζεται όταν η συσκευή βρίσκεται σε λειτουργία συνολικής κατανάλωσης.

Για την καθημερινή κατανάλωση εμφανίζεται η ημερομηνία που αποτελείται από την ημέρα, το μήνα και το έτος, για τη μηνιαία κατανάλωση εμφανίζεται να αποτελείται από το μήνα και το έτος, το τελευταίο για την ετήσια κατανάλωση ημερομηνίας εμφανίζεται μόνο το έτος της αναφοράς.



Περιοχή μονάδας μέτρησης

Η περιοχή αυτή αναφέρεται στη μονάδα μέτρησης της κατανάλωσης που παρατηρείτε. Είναι διαθέσιμες οι ακόλουθες μονάδες μέτρησης.

Watt (W): χρησιμοποιείται για τη μέτρηση της στιγμιαίας κατανάλωσης ισχύος (ισχύς παρέχεται).

Αν η τιμή είναι μεγαλύτερη από 999 W, η μονάδα αυτομάτως εκφράζεται σε κιλοβάτ (1399 W = 1,399 kW).



Watt-ώρα (Wh): χρησιμοποιείται για να υποδείξει την κατανάλωση ηλεκτρικής ενέργειας στο επιλεγμένο χρονικό διάστημα.

Αν η τιμή είναι μεγαλύτερη από 999 W, η μονάδα αυτομάτως εκφράζεται σε κιλοβάτ (1250 Wh = 1,250 kWh).



Energy Display

Εγχειρίδιο χρήσης

Λίτρο (l): χρησιμοποιείται για να υποδείξει την κατανάλωση (ο ρυθμός ωριαίας παροχής) του νερού.

Αν η τιμή είναι μεγαλύτερη από 999 l, η μονάδα αυτομάτως εκφράζεται σε κυβικά μέτρα (1399 l = 1,399 m³).

Σημείωση: Η οθόνη που εμφανίζεται είναι η βασική αλλά ενδέχεται να έχουν αλλάξει στη φάση του προγραμματισμού. Σε αυτή την περίπτωση, επικοινωνήστε με τον εγκαταστάτη σας για περισσότερες πληροφορίες.



Κυβικό μέτρο (m³): χρησιμοποιείται για την κατανάλωση (η ωριαία ροή) του φυσικού αερίου, η τιμή εκφράζεται σε m³ για τιμές μικρότερες από τη μονάδα (0.835 m³ = 835 λίτρα).



Προβολή δεδομένων

Σε λειτουργία προβολής των ενεργειακών δεδομένων, το Energy display δέχεται δεδομένα κατανάλωσης από τις συσκευές που έχουν σχεδιαστεί για τη μέτρηση (π.χ. ηλεκτρικών μετρητών ή μετρητών παλμών) και τους εμφανίζει με τον τρόπο που περιγράφεται παρακάτω.

Ηλεκτρική κατανάλωση

Η ηλεκτρική κατανάλωση μετρά τα δεδομένα που προέρχονται από τη χρήση της ηλεκτρικής ενέργειας, Γραμμή πριζών, ηλεκτρικό σύστημα θέρμανσης και ψύξης. Τα δεδομένα εκφράζονται σε watt (W) λειτουργίας στιγμιαίας κατανάλωσης σε watt-ώρες (Wh) της συνολικής κατανάλωσης.

Η κατανάλωση (ωριαία ροή) μετρά τα δεδομένα που προέρχονται από τη χρήση του φυσικού αερίου και νερού. Τα δεδομένα εκφράζονται σε λίτρα (l) ή κυβικά μέτρα (m³).

Δηλ. Οθόνης για την κατανάλωση ενέργειας



Δηλ. Οθόνης για την κατανάλωση όγκου




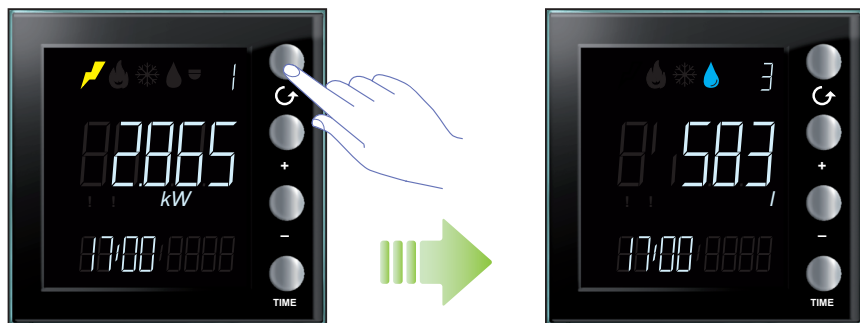
Η ένδειξη στην οθόνη κατάστασης αναμονής εμφανίζονται οι ακόλουθες πληροφορίες:

1. εικονίδιο που αντιστοιχεί στον τύπο της κατανάλωσης;
2. τρέχουσα ώρα;
3. αριθμός της Γραμμής που παρακολουθείτε;
4. τιμή της στιγμιαίας κατανάλωσης, που σχετίζονται μονάδας ή την κατάσταση ενεργοποίησης (για τον έλεγχο του φορτίου)?

Energy Display

Εγχειρίδιο χρήσης

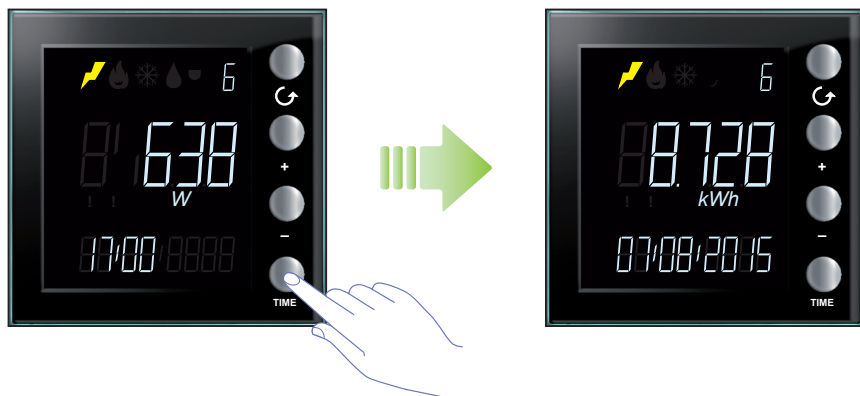
Μπορείτε να δείτε τα δεδομένα για όλες τις διαμορφούμενες Γραμμές, πατώντας το πλήκτρο , σε κάθε πάτημα του κουμπιού, η συσκευή μεταβαίνει στην επόμενη διαμορφωμένη Γραμμή.



Σε περίπτωση απουσίας της κατανάλωσης για την επιλεγμένη Γραμμή, η συσκευή προβολής εμφανίζει την ακόλουθη προβολή:



Αφού επιλέξετε μια Γραμμή, μπορείτε να προβάλετε τα στοιχεία της συνολικής κατανάλωσης, πατώντας το "TIME". Με κάθε πάτημα του πλήκτρου, το σύστημα περνάει κυκλικά στην άμεσης κατανάλωση σε ημερήσια, μηνιαία και ετήσια βάση.



Σε συνολική λειτουργία της κατανάλωσης, η συσκευή προβολής εμφανίζει τις ακόλουθες πληροφορίες:

- εικονίδιο που αντιστοιχεί στην μετρούμενη τιμή,
- αριθμός της Γραμμής που παρακολουθείτε,
- συνολική κατανάλωση της ημέρας, μήνα ή έτους,
- ημερομηνία αναφοράς: ημέρα, μήνα, έτος ή μήνα και έτος ή μόνο έτος.

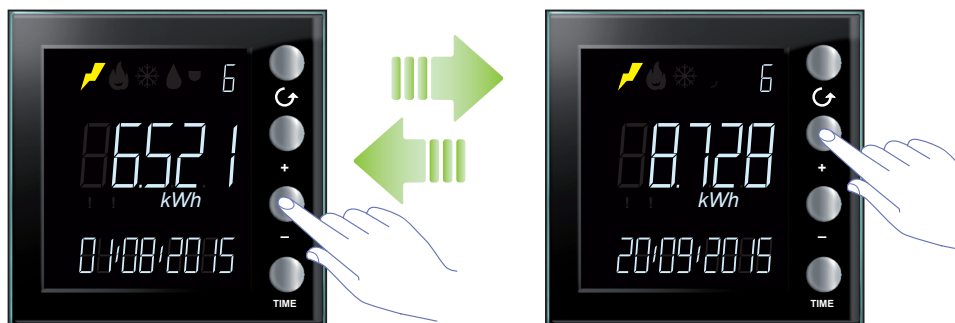
Κατά την προβολή της συνολικής κατανάλωσης, μπορείτε να επιλέξετε την ημέρα, μήνα ή έτος της οποίας θέλετε να γνωρίζετε την κατανάλωση πατώντας το "+" και "-".



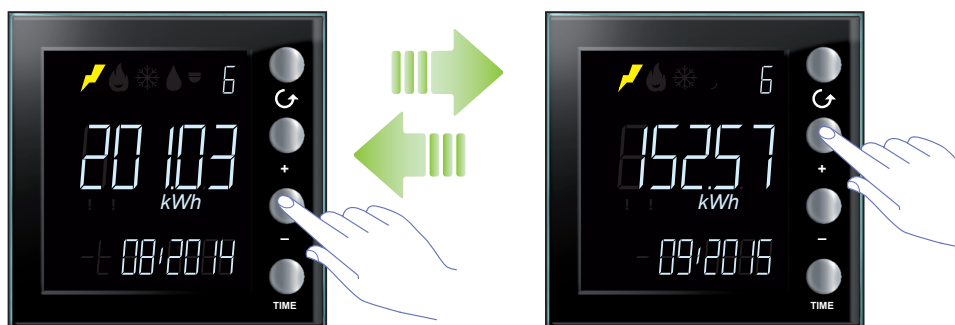
Energy Display

Εγχειρίδιο χρήσης

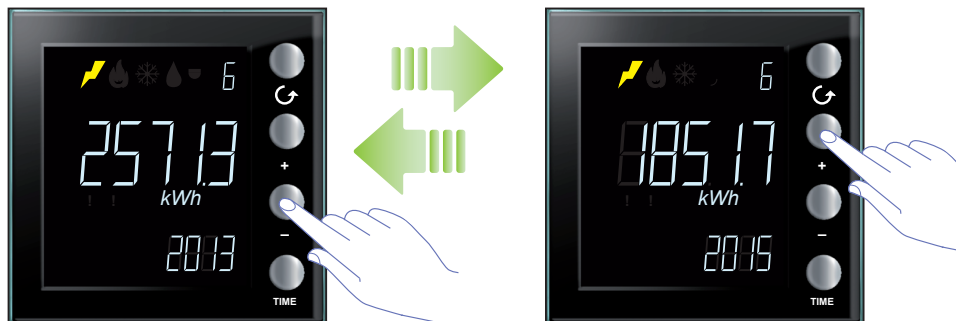
Κατά τη διάρκεια της λειτουργίας της ημερήσιας κατανάλωσης, το Energy Display εμφανίζει τα δεδομένα κατανάλωσης για όλες τις ημέρες του τρέχοντος μήνα και τον προηγούμενο μήνα. Για παράδειγμα, εάν η τρέχουσα ημερομηνία είναι 20/09/2015, μπορείτε να δείτε τα καθημερινά στοιχεία για την κατανάλωση από 01/08/2015 έως 20/09/2015.



Κατά τη διάρκεια της λειτουργίας της μηνιαίας κατανάλωσης, το Energy Display εμφανίζει τα δεδομένα κατανάλωσης για όλες τις ημέρες του τρέχοντος μήνα και των 13ων προηγούμενων. Για παράδειγμα, εάν η τρέχουσα ημερομηνία είναι 20/09/2015, μπορείτε να δείτε τα καθημερινά στοιχεία για την κατανάλωση από 08/2014 έως 09/2015.



Κατά τη διάρκεια της λειτουργίας της μηνιαίας κατανάλωσης, το Energy Display εμφανίζει τα δεδομένα κατανάλωσης για το τρέχον έτος και των 2 προηγούμενων ετών. Για παράδειγμα, εάν η τρέχουσα ημερομηνία είναι 20/09/2015, μπορείτε να δείτε τα καθημερινά στοιχεία για την κατανάλωση από το 2013 έως το 2015.



Energy Display

Εγχειρίδιο χρήσης

Κατανάλωση ελέγχου φορτίων

Σε φορτία λειτουργία ελέγχου, η συσκευή εμφανίζει την κατάσταση των ενεργοποιητών και την κατανάλωση τους. Τα δεδομένα εκφράζονται σε watt (W) λειτουργίας στιγμιαίας κατανάλωσης σε watt-ώρες (Wh) της συνολικής κατανάλωσης.

Η ένδειξη στην οθόνη κατάστασης αναμονής εμφανίζονται οι ακόλουθες πληροφορίες:

- εικόνα ελέγχου φορτίου,
- αριθμός της Γραμμής που παρακολουθείτε,
- κατάσταση ενεργοποιητή,
- τρέχουσα ώρα.



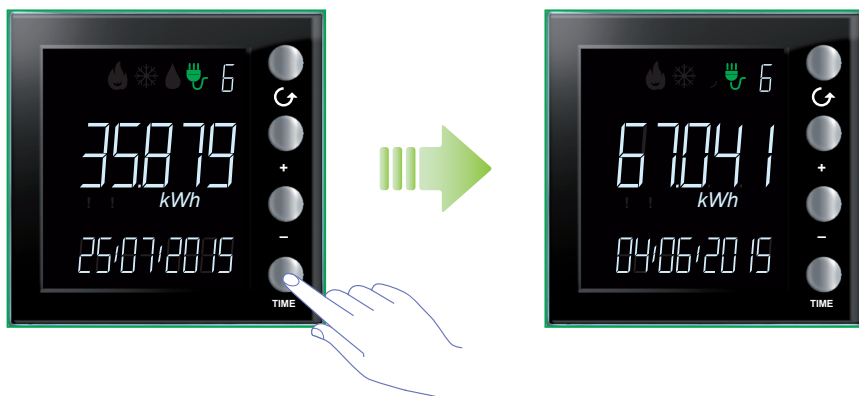
Μπορείτε να δείτε τα δεδομένα για όλους τους ενεργοποιητές, πατώντας .



Αν έχετε μια **βάση ενεργοποιητή**, το Energy Display εμφανίζει μόνο την κατάσταση του ενεργοποιητή **ON** ή **OFF**. Το πλήκτρο "TIME" δεν έχει κανένα αποτέλεσμα. Σε ένα σύντομο πάτημα του πλήκτρου "+" και "-" μπορείτε να επιβάλετε την κατάσταση ενεργοποίησης ([Δείτε σχετική παράγραφο](#)).



Εάν έχετε ένα **προηγμένο ενεργοποιητή**, μετά την επιλογή του γραμμής, μπορείτε να προβάλετε τα δεδομένα κατανάλωσης, πατώντας το "TIME".



Το δεύτερο και το τρίτο πάτημα του "TIME" θα εμφανίσει την κατανάλωση των δύο μετρητών, με την ημερομηνία κατά την οποία είχαν μηδενιστεί.

Energy Display

Εγχειρίδιο χρήσης

Σε συνολική λειτουργία της κατανάλωσης, η συσκευή προβολής εμφανίζει τις ακόλουθες πληροφορίες:

- εικόνα ελέγχου φορτίου,
- αριθμός της Γραμμής που παρακολουθείτε,
- υποδεικνύεται η τιμή της στιγμιαίας κατανάλωσης με τη μονάδα μέτρησης της,
- τρέχουσα ώρα.

Σε περίπτωση απουσίας της κατανάλωσης για την επιλεγμένη Γραμμή, η συσκευή προβολής εμφανίζει την ακόλουθη προβολή:



Σε συνολική λειτουργία της κατανάλωσης, η συσκευή προβολής εμφανίζει τις ακόλουθες πληροφορίες:

- εικόνα ελέγχου φορτίου,
- αριθμός της Γραμμής που παρακολουθείτε,
- υποδεικνύεται η τιμή της στιγμιαίας κατανάλωσης με τη μονάδα μέτρησης της,
- Ημερομηνία αναφοράς: ημέρα / μήνας / έτος.



Στην περίπτωση αυτή, το Energy Display δείχνει τη συνολική κατανάλωση των δύο μετρητών, αρχής γενομένης από τις ημερομηνίες κατά τις οποίες έχουν μηδενιστεί. Για να επαναφέρετε τη συνολική κατανάλωση ενός προηγμένου ενεργοποιητή, πατήστε ταυτόχρονα για περισσότερο από 7 δευτερόλεπτα το "+" και "-".

Σημείωση: για τον εξαναγκασμό ενός προηγμένου ενεργοποιητή, πατήστε το πλήκτρο "+" για να ακυρώσετε τον εξαναγκασμό πατήστε το κουμπί "-".

Διάγνωση φορτίων

Κατάσταση ελέγχου φορτίων

Όταν μία από τις Γραμμές του Energy Display σχετίζεται μια συσκευή ελέγχου, η οθόνη εμφανίζει πληροφορίες σχετικά με την κατάσταση των διαχειριζόμενων φορτίων, διαμέσου 2 εικόνων προσοχής και εκπέμποντας ακουστικά σήματα (**εάν είναι ενεργοποιημένο, Δείτε σχετική παράγραφο**).

Σε κανονικές συνθήκες, όλα τα φορτία που σχετίζονται με το Energy Display ενεργοποιούνται και οι εικόνες προσοχής είναι απενεργοποιημένες.



Energy Display

Εγχειρίδιο χρήσης

Φορτίο ή φορτία απενεργοποιημένα

Όταν ένα φορτίο απενεργοποιείται από τον κεντρικό έλεγχο του φορτίου, ένα προειδοποιητικό σύμβολο εμφανίζεται με κόκκινο χρώμα στην οθόνη, ανεξάρτητα από το αν ή απενεργοποίηση αφορά ή όχι τη Γραμμή παρακολούθησης.

Στην παράπλευρη οθόνη απεικονίζεται ένα παράδειγμα στο οποίο τουλάχιστον ένα φορτίο έχει απενεργοποιηθεί, αλλά όντας ένα φορτίο ενεργοποιημένο που σχετίζεται με Γραμμή 6, εμφανίζεται η τρέχουσα ή η ολική κατανάλωση.



Όταν προβάλλεται μια Γραμμή της οποίας το φορτίο είναι απενεργοποιημένο η οθόνη δείχνει την κατάσταση OFF.



Όταν ένα φορτίο είναι απενεργοποιημένο, η οθόνη εμφανίζει τη σελίδα στην εν λόγω Γραμμή μαζί με μια ένδειξη της κατάστασης OFF, το κόκκινο σύμβολο προειδοποίησης και ηχητικό σήμα (εάν είναι ενεργοποιημένο). Αν αργότερα ένα άλλο φορτίο απενεργοποιείται το Energy display θα υποδείξει την σχετική Γραμμή.

Το (κόκκινο) σύμβολο σβήνει όταν δεν υπάρχει κανένα απενεργοποιημένο φορτίο.

Φορτίο ή φορτία εξαναγκασμένα

Το πλήκτρο + σας επιτρέπει να αναγκάσετε ένα φορτίο που σχετίζεται με τον κεντρικό έλεγχο του φορτίου. Η διαδικασία εξαναγκασμού μπορεί επίσης να χρησιμοποιηθεί σε περίπτωση προληπτικού εξαναγκασμού: είναι δυνατό να εξαναγκαστεί ένα φορτίο στην ενεργοποιημένη κατάσταση, ακόμη και αν δεν έχει απενεργοποιηθεί από το κεντρικό.

Σε περίπτωση εξαναγκασμού το φορτίου θα εμφανιστεί το κίτρινο σύμβολο προσοχής κατά την προβολή της υπό εξέταση γραμμής ενδιαφέροντος.


Στην οθόνη στο πλάι υπάρχει ένα παράδειγμα όπου το φορτίο της Γραμμής 6 έχει αναγκαστεί.



Energy Display

Εγχειρίδιο χρήσης

Στην συνέχεια υποδεικνύεται η διαδικασία για να εκτελέσετε τον εξαναγκασμό ενός φορτίου. Στο παρακάτω παράδειγμα τα φορτία Γραμμές 4 και 6 έχουν απενεργοποιηθεί από την κεντρική μονάδα.

Πιέστε  για να επιλέξετε τη Γραμμή που θέλετε να εξαναγκάσει το φορτίο (π.χ., γραμμή 6). Στην οθόνη εμφανίζεται η κόκκινη εικόνα της προσοχής και την κατάσταση OFF.



Πατήστε το πλήκτρο "+" για να εξαναγκάσετε το φορτίο.

Στην οθόνη εμφανίζεται η κίτρινη εικόνα της προσοχής και την κατάσταση ON.

Καθώς δεν υπήρχε άλλο φορτίο στην κατάσταση του OFF (γραμμή 4), η κόκκινη εικόνα προσοχής θα παραμείνει ενεργοποιημένη.



Πατήστε το πλήκτρο για να επιλέξετε τη γραμμή 4.

Στην οθόνη εμφανίζεται η κόκκινη εικόνα της προσοχής και την κατάσταση OFF.



Πατήστε το πλήκτρο "+" για να εξαναγκάσετε το φορτίο.

Στην οθόνη εμφανίζεται η κίτρινη εικόνα της προσοχής και την κατάσταση ON.

Το κόκκινο εικονίδιο της προσοχής σβήνει επειδή δεν υπάρχουν άλλα απενεργοποιημένα φορτία.



Energy Display

Εγχειρίδιο χρήσης

Ρυθμίσεις

Πατώντας το πλήκτρο TIME για περισσότερα από 7 δευτερόλεπτα θα εισέλθετε στην διαδικασία του προγραμματισμού.

Η διαδικασία περιλαμβάνει τη ρύθμιση των ακόλουθων παραμέτρων: επίπεδο φωτεινότητας της οθόνης, buzzer, όριο συναγερμού, ώρα και ημερομηνία.

Μόνο μετά τη ρύθμιση όλων των παραμέτρων (επίπεδο φωτεινότητας της οθόνης, buzzer, όριο συναγερμού, ώρα και ημερομηνία.) Οι ρυθμίσεις αποθηκεύονται.



Υπάρχει ένα χρονικό όριο των πέντε λεπτών για να ολοκληρωθεί η διαδικασία προγραμματισμού μετά την οποία δεν αποθηκεύεται καμία νέα ρύθμιση.

Ρύθμιση της φωτεινότητας της οθόνης

Πατώντας το πλήκτρο TIME για περισσότερα από 7 δευτερόλεπτα θα εισέλθετε στην διαδικασία του προγραμματισμού.



Χρησιμοποιήστε το "+" και "-" για να ρυθμίσετε το επίπεδο φωτεινότητας.

Ορίστε μια τιμή μεταξύ 1 και 10 ή θέση OFF. Η οθόνη εμφανίζει το άθροισμα της τιμής που καθορίζεται από τη ρύθμιση της φωτεινότητας.



Πατήστε μία ή περισσότερες φορές το πλήκτρο TIME για να περάσετε στην επόμενη ρύθμιση ή να τερματίσει τη διαδικασία και να αποθηκεύσετε τις αλλαγές σας.

Energy Display

Εγχειρίδιο χρήσης

Ρύθμιση του ακουστικού τόνου

Πατώντας το πλήκτρο TIME για περισσότερα από 7 δευτερόλεπτα θα εισέλθετε στην διαδικασία του προγραμματισμού.

Πατήστε το πλήκτρο TIME για να μεταβείτε στα επόμενα στάδια της ρύθμισης (φωτεινότητα της οθόνης και ήχος).



Χρησιμοποιήστε το "+" και "-" για να ενεργοποιήσετε ή να απενεργοποιήσετε τον ήχο.

Στην οθόνη εμφανίζεται το σύμβολο "b" και το ON ή OFF.

Πατήστε μία ή περισσότερες φορές το πλήκτρο TIME για να περάσετε στην επόμενη ρύθμιση ή να τερματίσει τη διαδικασία και να αποθηκεύσετε τις αλλαγές σας.



Σημείωση: Αυτή η ρύθμιση είναι διαθέσιμη μόνο αν διαχείριση του ελέγχου της εγκατάστασης φορτίου ή ορίου συναγερμού.

Ορίζει το όριο κατανάλωσης

Η ακόλουθη διαδικασία σας επιτρέπει να ελέγχετε την περαιτέρω στιγμιαία κατανάλωση θέτοντας ένα όριο στην κατανάλωση μιας ενιαίας γραμμής ρεύματος. Κατά την υπέρβαση της ρυθμισμένης τιμής θα ενημερωθείτε ακουστικά. Ένα διαφορετικό ηχητικό σήμα θα σας ειδοποιήσει την επιστροφή της κατανάλωσης στις αναμενόμενες παραμέτρους.

Πατώντας το πλήκτρο TIME για περισσότερα από 7 δευτερόλεπτα θα εισέλθετε στην διαδικασία του προγραμματισμού.

Πατήστε το πλήκτρο TIME για να προχωρήσετε στο όριο κατανάλωσης.



Χρησιμοποιήστε το "+" και "-" για να ρυθμίσετε το όριο της κατανάλωσης ισχύος Γενικά (1 έως 65535 ή OFF).

Η υπέρβαση του ορίου θα πρέπει να σηματοδοτείται από 5 σύντομα μπιπ (εάν ο βομβητής είναι ενεργοποιημένη), ενώ η απόδοση της κατανάλωσης εντός των καθορισμένων ορίων σηματοδοτείται από ένα μακρύ ηχητικό σήμα.



Energy Display

Εγχειρίδιο χρήσης

Ρυθμίστε την ημερομηνία και την ώρα

Πατώντας το πλήκτρο TIME για περισσότερα από 7 δευτερόλεπτα θα εισέλθετε στην διαδικασία του προγραμματισμού.



Χρησιμοποιήστε το "+" και "-" για να ρυθμίσετε την ώρα.

Πατήστε το πλήκτρο TIME για να μεταβείτε στην λεπτά, ημέρα, μήνα και έτος.



Πατήστε μία ή περισσότερες φορές το πλήκτρο TIME για να περάσετε στην επόμενη ρύθμιση ή να τερματίσει τη διαδικασία και να αποθηκεύσετε τις αλλαγές σας.

Μηδενισμός των χρονομέτρων κατανάλωσης που μετρείται με ένα προηγμένο ενεργοποιητή

Η διαδικασία αυτή σας επιτρέπει να μηδενίσετε την τιμή της συνολικής κατανάλωσης που μετράται στην επιλεγμένη γραμμή. Η μέτρηση συνεχίζεται από τη στιγμή μετά τον επόμενο μηδενισμό. Αυτό σας επιτρέπει να πάρετε μια μέτρηση που αναφέρεται σε μια συγκεκριμένη χρονική στιγμή.

Αυτή η λειτουργία είναι διαθέσιμη μόνο εάν η μέτρηση γίνεται με ένα προηγμένο ενεργοποιητή (για περισσότερες πληροφορίες επικοινωνήστε με τον εγκαταστάτη σας).

Κρατήστε πατημένο το πλήκτρο "+" και "-" για περισσότερο από 7 δευτερόλεπτα για να μηδενίζετε τους μετρητές.



Μετά την επαναφορά της μέτρησης της συσκευής επανέρχεται η τρέχουσα στιγμή.



Energy Display

Εγχειρίδιο χρήσης

Συντήρηση

Σε περίπτωση σφάλματος

Όταν στην οθόνη εμφανίζεται το σύμβολο "Er", ακολουθούμενο από έναν αριθμό, το Energy Display δείχνει μια κατάσταση σφάλματος. Σε αυτή την περίπτωση, συμβουλευτείτε τον εγκαταστάτη σας.

Παρακάτω βλέπετε ένα παράδειγμα της οθόνης σφάλματος.



Η εγγύηση εκπίπτει αυτόματα από αμέλεια, κακή χρήση, αλλοίωση από μη εξουσιοδοτημένο προσωπικό.

