



# Energy Data Logger

Εγχειρίδιο Εγκαταστάτη

MyHOME



## Περιεχόμενα

---

<b>1 Περιγραφή</b>	<b>4</b>
1.1 Προειδοποιήσεις και συμβουλές	4
1.2 Κύριες λειτουργίες	4
1.3 Υπόμνημα	5
<b>2 Σύνδεση</b>	<b>6</b>
2.1 Σχέδια σύνδεσης	6
<b>3 Διαμόρφωση</b>	<b>7</b>
3.1 Διαδικασία με λειτουργικό σύστημα Windows 2000 ή XP	7
3.2 Διαδικασία με λειτουργικό σύστημα Windows Vista ή 7.	16
3.3 Διαδικασία για Tablet και Smartphone	22
3.4 Επίλυση ενδεχόμενων προβλημάτων	22
<b>4 Επιφυλλίδα</b>	<b>23</b>
4.1 Τεχνικά δεδομένα	23

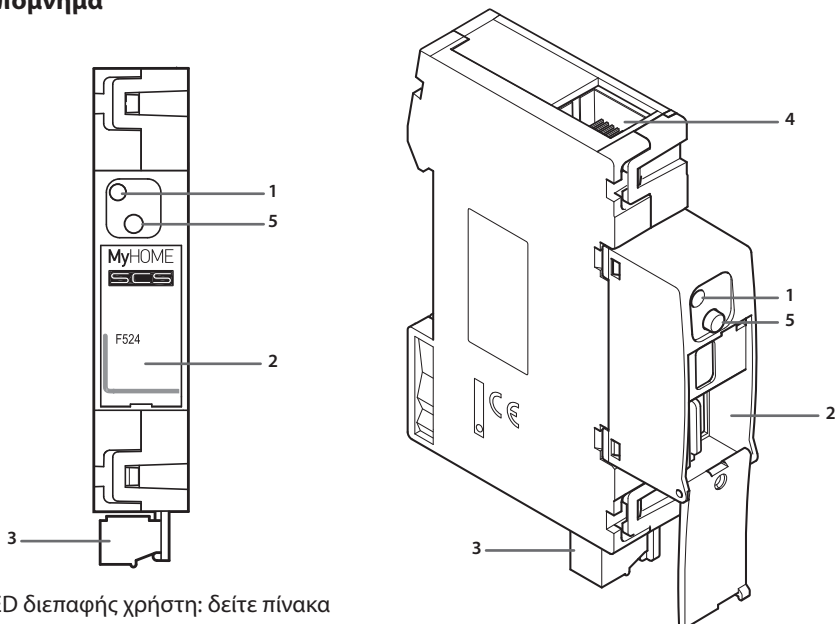
### 1.1 Προειδοποιήσεις και συμβουλές

Πριν συνεχίσετε με την εγκατάσταση είναι σημαντικό να διαβάσετε προσεκτικά το παρόν εγχειρίδιο. Η εγγύηση εκπίπτει αυτόματα από αμέλεια, ακατάλληλη χρήση, μετατροπή από παρεμβάσεις μη εξουσιοδοτημένου προσωπικού.

### 1.2 Κύριες λειτουργίες

Το σύστημα SCS αποθηκεύει τις τιμές κατανάλωσης των διαφορετικών γραμμών ενέργειας. Οι γραμμές μπορεί να είναι ηλεκτρικού τύπου, συνδέοντας μετρητές ηλεκτρικής ενέργειας F520 ή μια κεντρική μονάδα ελέγχου φορτίων F521, ή μη ηλεκτρικού τύπου, συνδέοντας διεπαφές μέτρησης παλμών 3522. Ο ολικός αριθμός των γραμμών διαχείρισης δεν μπορεί να ξεπεράσει τον αριθμό 10.

### 1.3 Υπόμνημα



- 1 - LED διεπαφής χρήστη: δείτε πίνακα
- 2 - Θέση κάρτας μνήμης microSD (προαιρετική)
- 3 - Σύνδεση στο BUS SCS
- 4 - Σύνδεση Ethernet
- 5 - Πλήκτρο reset:
  - πατήστε για δευτερόλεπτα για την εκκίνηση του Energy Data Logger;
  - πατήστε για 20 δευτερόλεπτα για την επανεκκίνηση του Energy Data Logger και την ρύθμιση της δυναμικής επιλογής της διεύθυνσης IP.

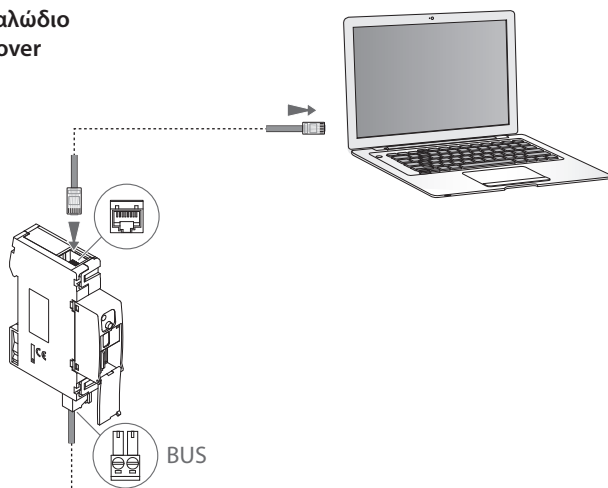
#### Πίνακας LED διεπαφής χρήστη

<b>Κόκκινο Led.</b> Αργός διακοπτόμενος κανονικός φωτισμός:	σύστημα χωρίς δίκτυο; σε αναμονή της παραχώρησης μιας διεύθυνσης.
<b>Πράσινο Led.</b> Αργός διακοπτόμενος κανονικός φωτισμός:	σύστημα σε αναμονή διαμόρφωσης.
<b>Πράσινο Led.</b> Ταχύς διακοπτόμενος κανονικός φωτισμός:	μη διαμορφωμένο ωράριο στο σύστημα.
<b>Πράσινο Led.</b> Αργός διακοπτόμενος και ακανόνιστος φωτισμός:	διαμορφωμένο και λειτουργικό σύστημα.
<b>Led κόκκινο-πράσινο</b> γρήγορος διακοπτόμενος φωτισμός:	σφάλματα διαμόρφωσης IP ή microSD. Πραγματοποιήστε Reset, επιβεβαιώσατε την διαμόρφωση και το μοντέλο μνήμης microSD.

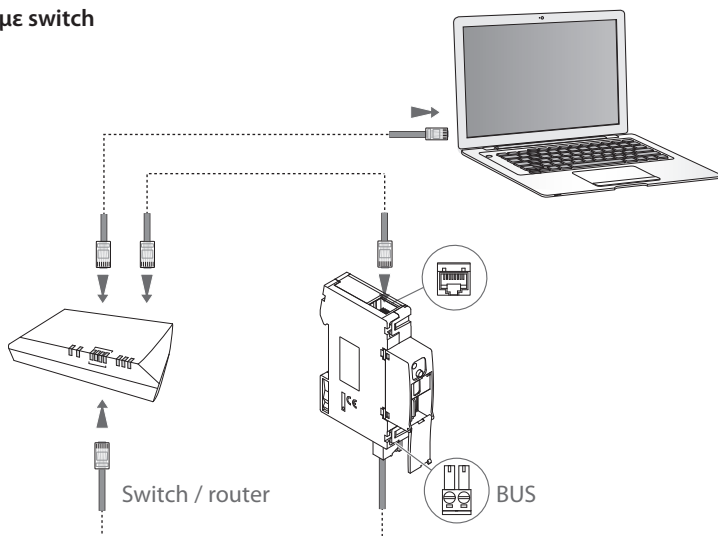
## 2.1 Σχέδια σύνδεσης

Για την λειτουργία του συστήματος θα πρέπει να συνδεθεί κατά τα σχέδια που παραθέτονται στην συνέχεια.

### Σχεδιασμός με καλώδιο straight ή Cross-over



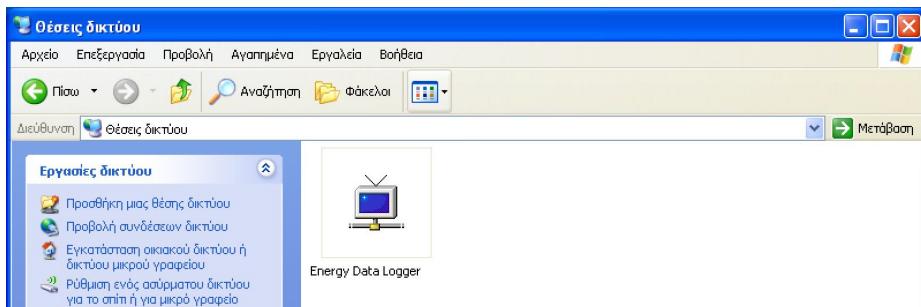
### Σχεδιασμός με switch



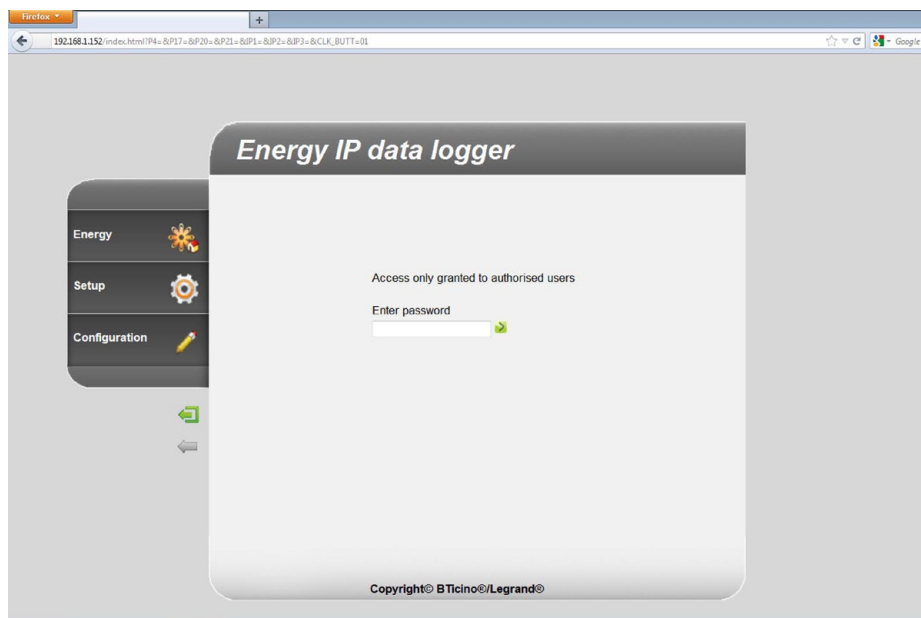
Επιβεβαιώσατε στο PC σας την ρύθμιση της αυτόματης ανάκτησης της διεύθυνσης IP, στις παραμέτρους δικτύου. Επιλέξατε το σύστημα Energy Data Logger ανάμεσα στις πηγές δικτύου.

### 3.1 Διαδικασία με λειτουργικό σύστημα Windows 2000 ή XP

Στην περίπτωση κατά την οποία η σύνδεση είναι σωστή, είναι δυνατή η προβολή του συστήματος στις θέσεις δικτύου με το όνομα "Energy Data Logger".



Κάνοντας διπλό κλικ στην εικόνα, θα ανοίξει η σελίδα διαμόρφωσης WEB.

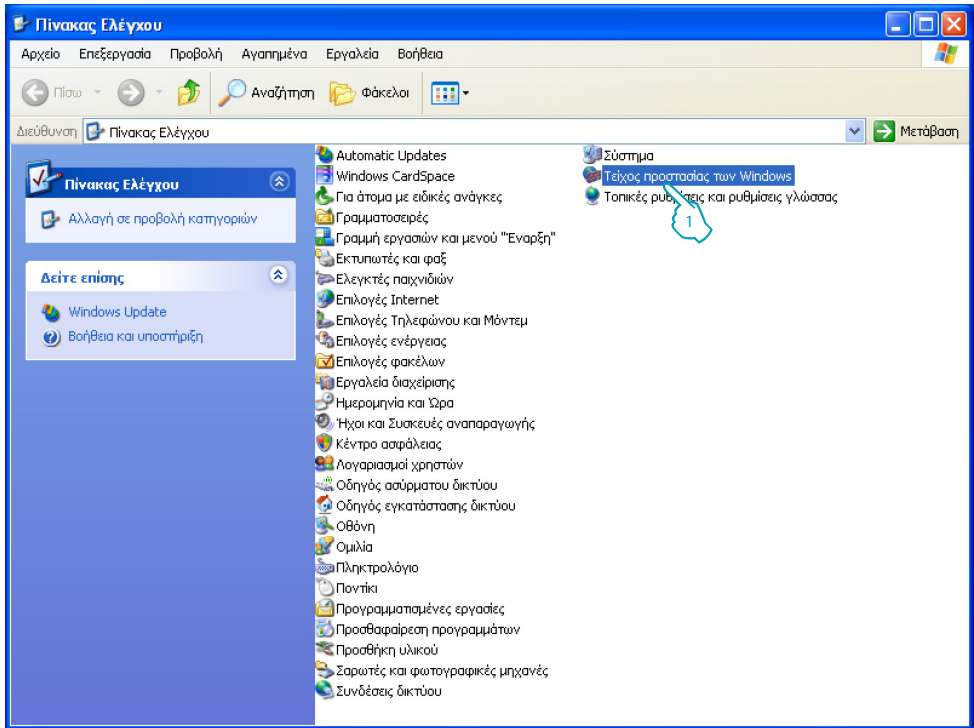


Στις σελίδες Web είναι δυνατή η πρόσβαση με δυο διαφορετικές λειτουργίες: "χρήστη" και "διαχειριστή". Ο διαχειριστής, εκτός από την πλοήγηση στις ίδιες σελίδες με το χρήστη μπορεί να εισέλθει και στην λειτουργία "ΔΙΑΜΟΡΦΩΣΗ" και να προσδιορίσει μερικές παραμέτρους του Data Logger. Ζητήστε από τον τεχνικό εγκατάστασής σας τα password πρόσβασης αν δεν σας τα χορήγησε. Ανατρέξτε στο εγχειρίδιο χρήστη, για την πλοήγηση στο εσωτερικό των σελίδων WEB.

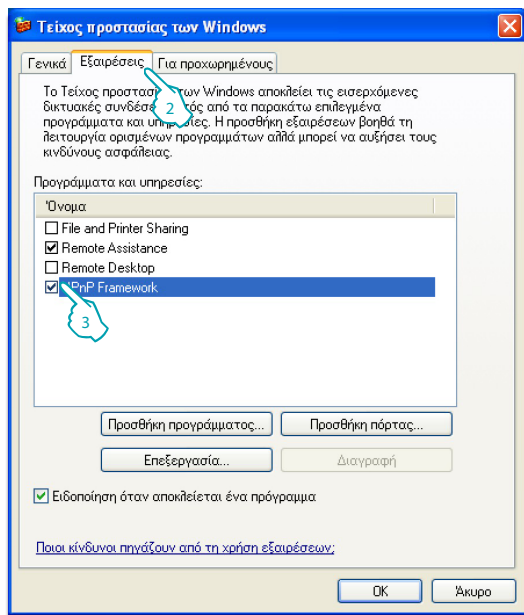
Στην περίπτωση κατά την οποία το σύστημα δεν αναγνωριστεί αυτόματα από το PC, ακολουθήστε τις οδηγίες που ακολουθούν στην συνέχεια. Για πρόσβαση στην σελίδα διαμόρφωσης και προβολή της διεύθυνσης IP του συστήματος, είναι αναγκαία η ρύθμιση των ακόλουθων παραμέτρων:

Από το μενού 'Εναρξη / Πίνακας ελέγχου

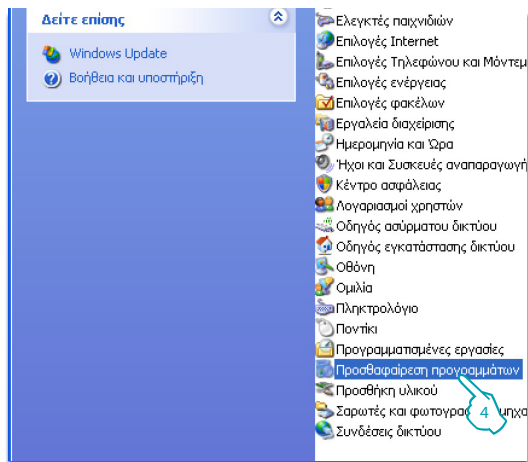
1 - Πατήστε "Τείχος προστασίας των Windows".



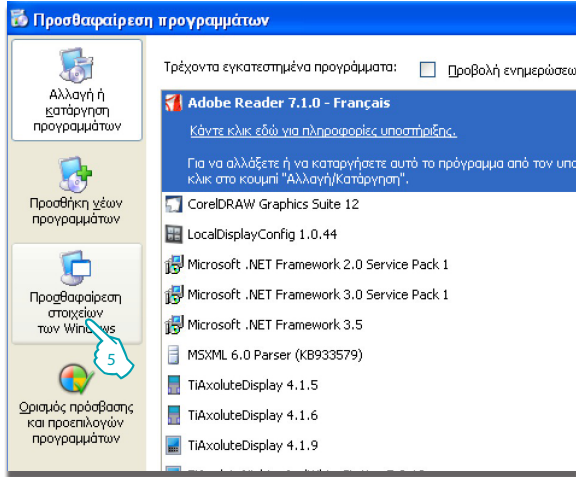




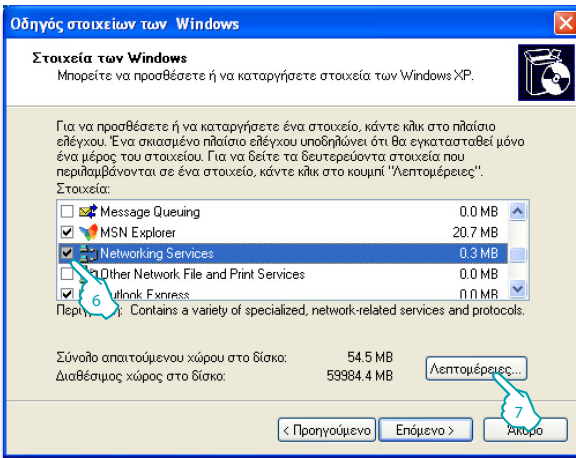
- 2 - Επιλέξατε το μενού "Εξαιρέσεις".
- 3 - Ενεργοποιήστε το "UPnP Framework".



- Από το μενού 'Έναρξη / Πίνακας ελέγχου
- 4 - Πατήστε "Προσθαφαίρεση προγραμμάτων".



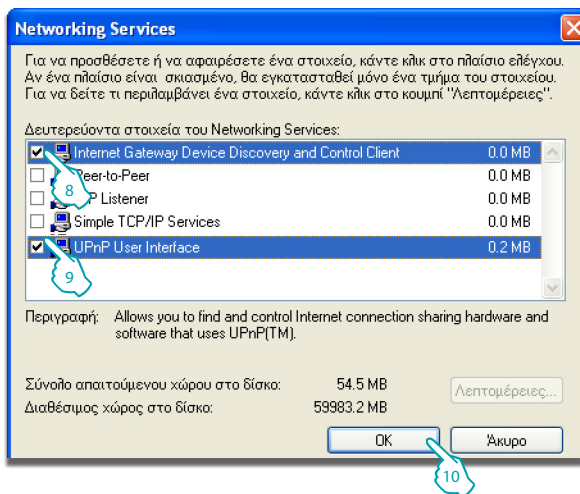
5 - Πατήστε "Προσβαφαίρεση στοιχείων των Windows"



6 – Ενεργοποιήστε "Networking Services".

7 – Πατήστε "Λεπτομέρειες".





8 - Ενεργοποιήστε "Internet Gateway Device Discovery and Control Client".

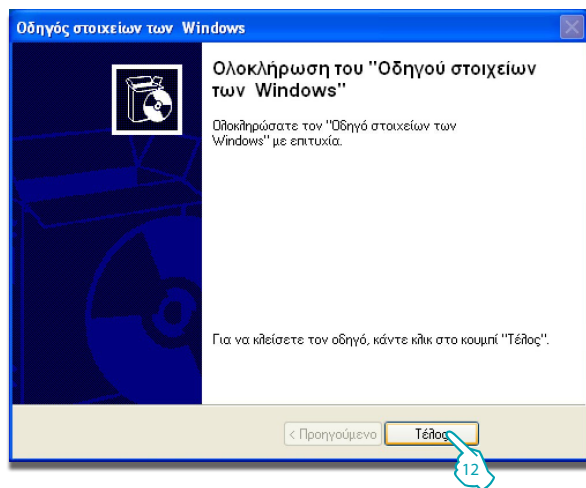
9 - Ενεργοποιήστε "UPnP User Interface".

10 - Πατήστε.



11 - Πατήστε.



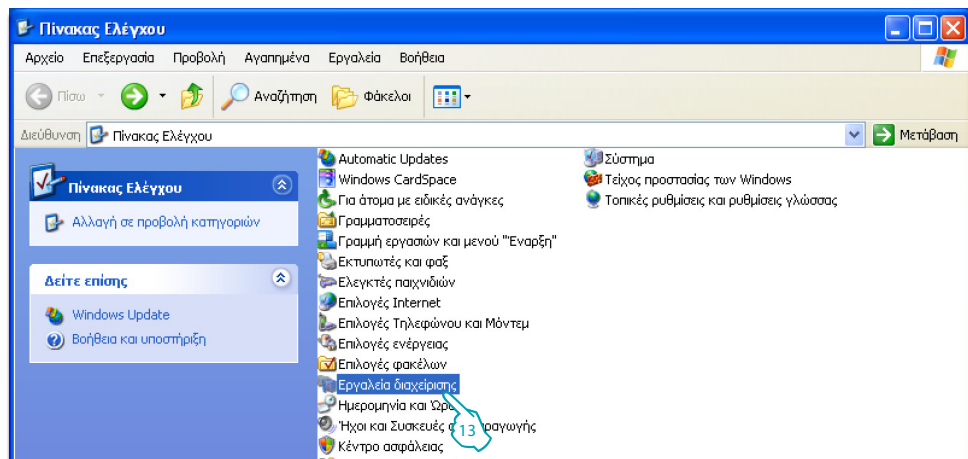


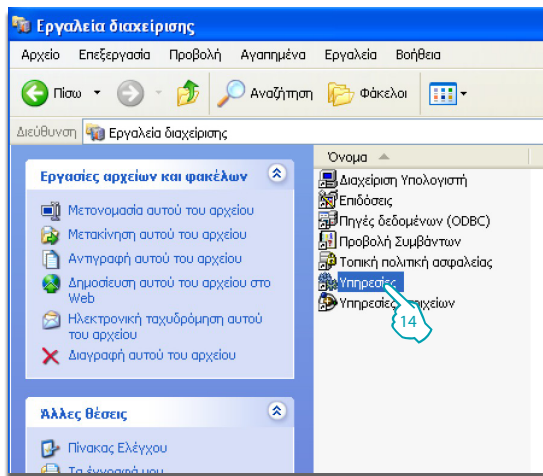
12 - Πατήστε "Τέλος".



Από το μενού Έναρξη / Πίνακας ελέγχου

13 – Πατήστε "Εργαλεία διαχείρισης".

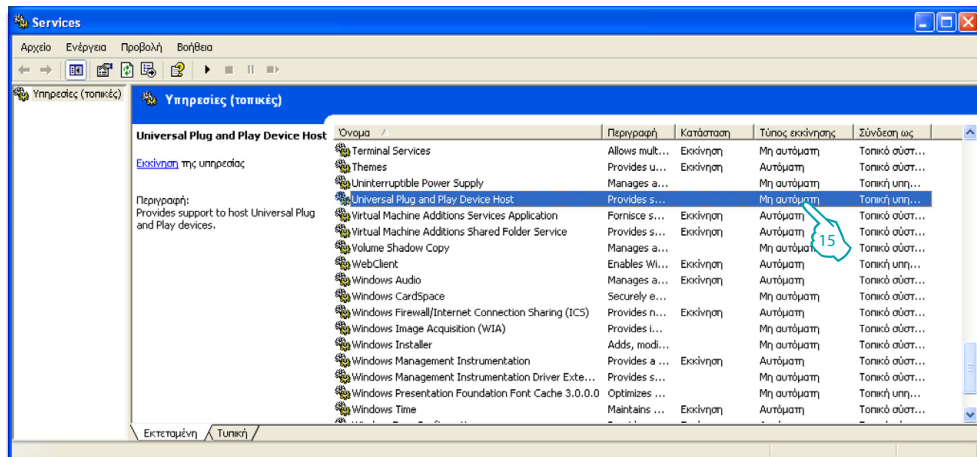


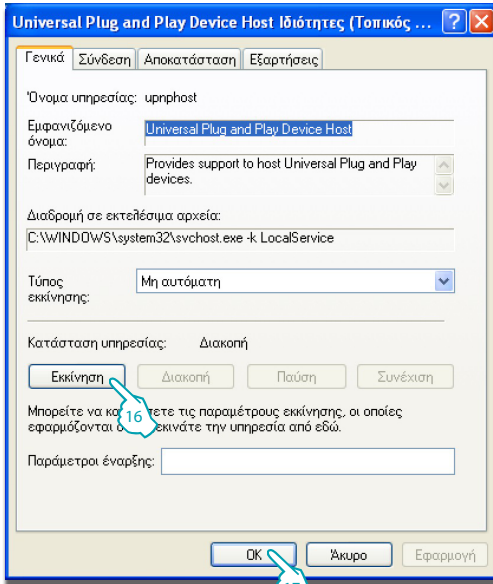


14 – Πατήστε "Υπηρεσίες".



15 – Ρυθμίστε στην υπηρεσία "Universal Plug and Play Device Host" τον τύπο αυτόματης εκκίνησης.

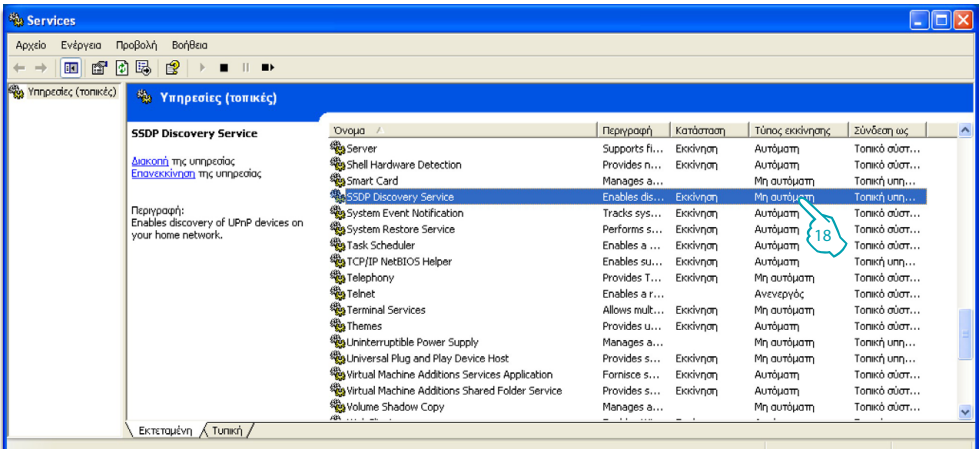


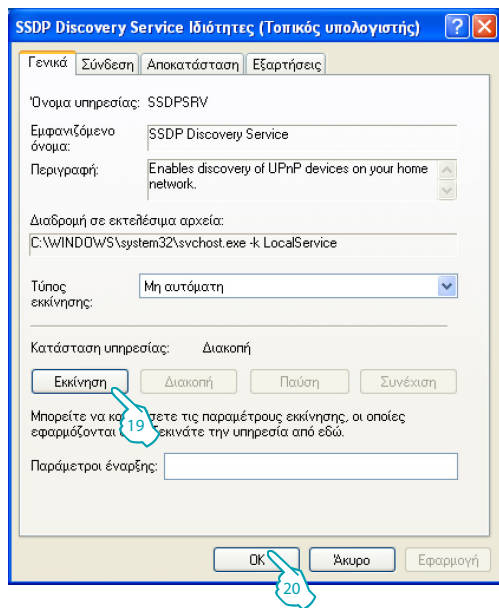


16 – Πατήστε "Εκκίνηση".

17 – Πατήστε.

18 – Ρυθμίστε στην υπηρεσία "SSDP Discovery Service" τον τύπο αυτόματης εκκίνησης.



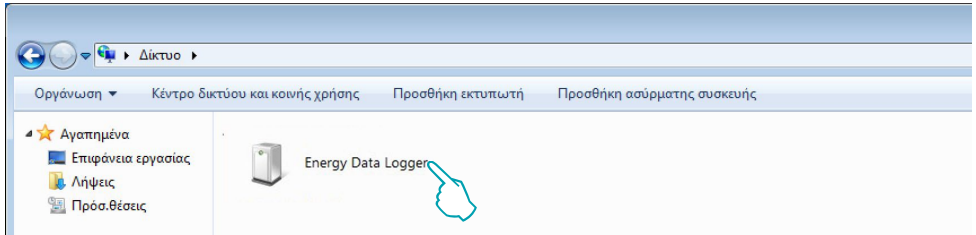


19 – Πατήστε "Εκκίνηση".

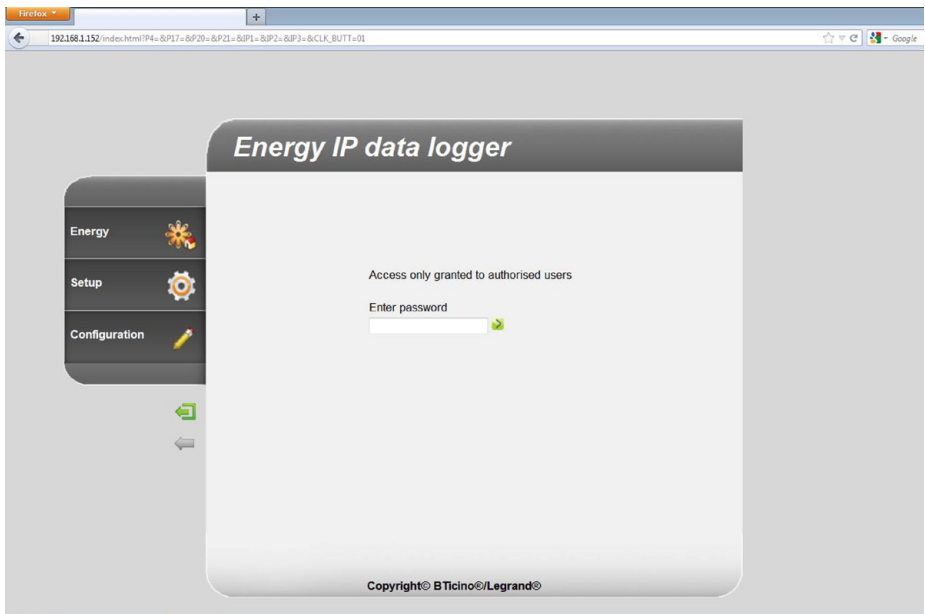
20 – Πατήστε.

## 3.2 Διαδικασία με λειτουργικό σύστημα Windows Vista ή 7.

Στην περίπτωση κατά την οποία η σύνδεση είναι σωστή, είναι δυνατή η προβολή του συστήματος στις θέσεις δικτύου με το όνομα "Energy Data Logger".



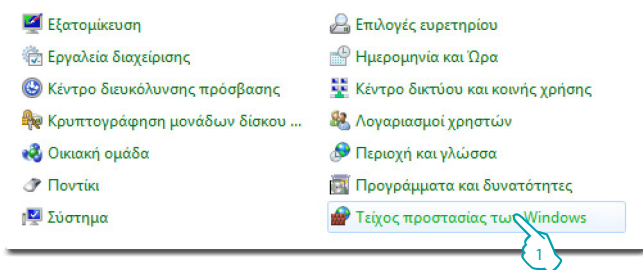
Κάνοντας διπλό κλικ στην εικόνα, θα ανοίξει η σελίδα διαμόρφωσης WEB.



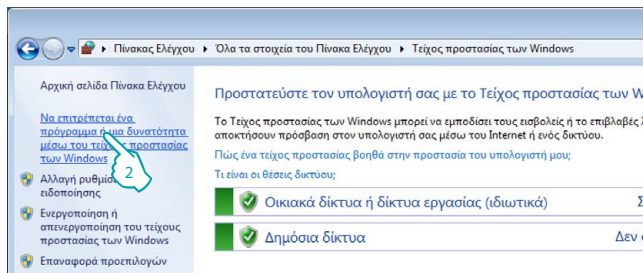
Στις σελίδες Web είναι δυνατή η πρόσβαση με δυο διαφορετικές λειτουργίες: "χρήστη" και "διαχειριστή". Ο διαχειριστής, εκτός από την πλοήγηση στις ίδιες σελίδες με το χρήστη μπορεί να εισέλθει και στην λειτουργία "ΔΙΑΜΟΡΦΩΣΗ" και να προσδιορίσει μερικές παραμέτρους του Data Logger. Ζητήστε από τον τεχνικό εγκατάστασής σας τα password πρόσβασης αν δεν σας τα χορήγησε. Ανατρέξτε στο εγχειρίδιο χρήστη, για την πλοήγηση στο εσωτερικό των σελίδων WEB.



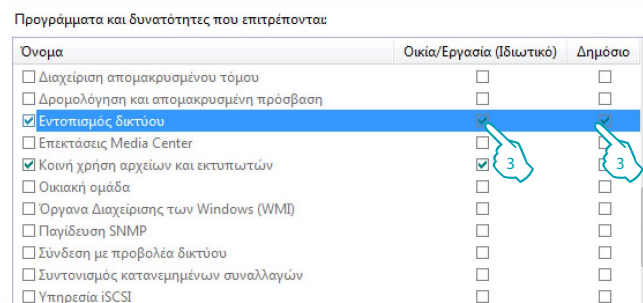
Στην περίπτωση κατά την οποία το σύστημα δεν αναγνωριστεί αυτόματα από το PC, ακολουθήστε τις οδηγίες που ακολουθούν στην συνέχεια. Για πρόσβαση στην σελίδα διαμόρφωσης και προβολή της διεύθυνσης IP του συστήματος, είναι αναγκαία η ρύθμιση των ακόλουθων παραμέτρων:



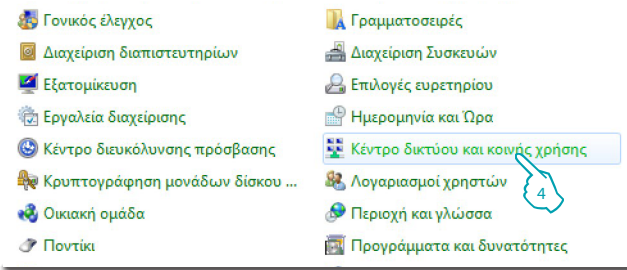
Από το μενού 'Έναρξη / Πίνακας ελέγχου  
1 – Πατήστε "Τείχος προστασίας των Windows".



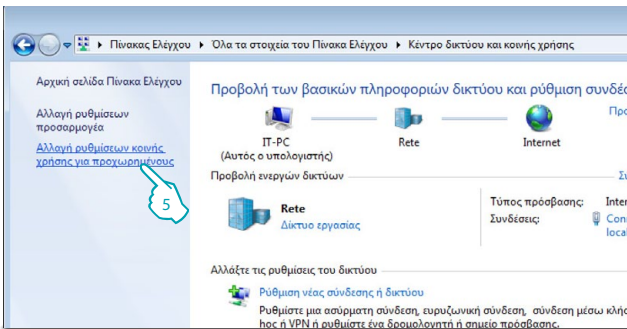
2 – Πατήστε "Να επιτρέπεται ένα πρόγραμμα ή μια δυνατότητα μέσω του τείχους προστασίας των Windows".



3 – Ενεργοποιήστε "Εντοπισμός δικτύου".



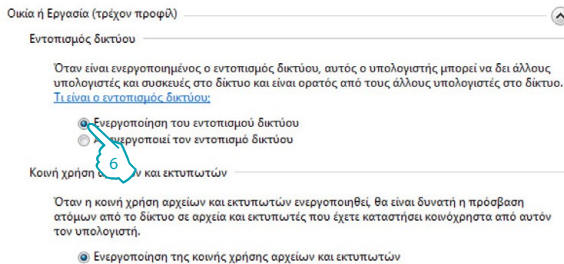
Από το μενού 'Έναρξη / Πίνακα ελέγχου' 4 - Πατήστε "Κέντρο δικτύου και κοινής χρήσης".



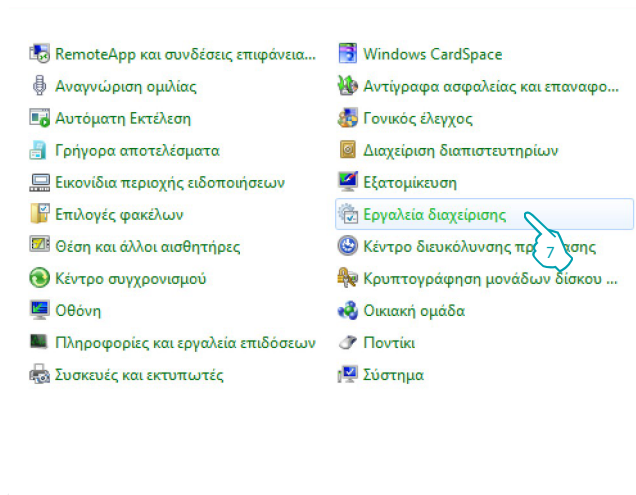
5 - Πατήστε "Αλλαγή ρυθμίσεων κοινής χρήσης για προχωρημένους".

### Αλλαγή επιλογών κοινής χρήσης για διαφορετικά προφίλ δικτύου

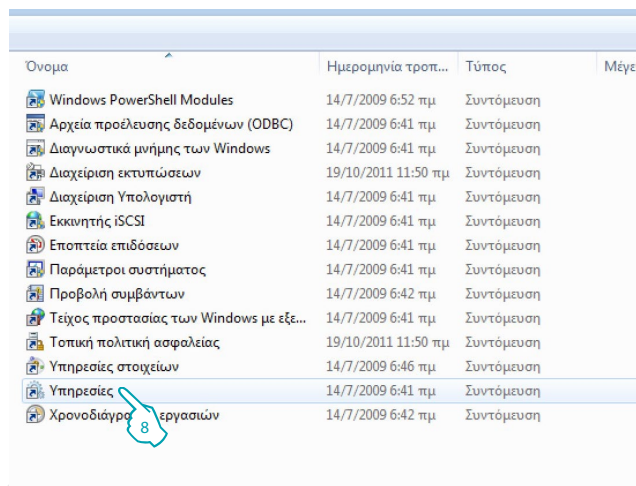
Τα Windows δημιουργούν ένα ξεχωριστό προφίλ δικτύου για κάθε δίκτυο που χρησιμοποιείτε. Μπορείτε να διαλέξετε συγκεκριμένες επιλογές για κάθε προφίλ.



6 - Ενεργοποιήστε "Ενεργοποίηση του εντοπισμού δικτύου".



Από το μενού  
**Έναρξη / Πίνακας ελέγχου**  
7 – Πατήστε "Εργαλεία  
διαχείρισης".

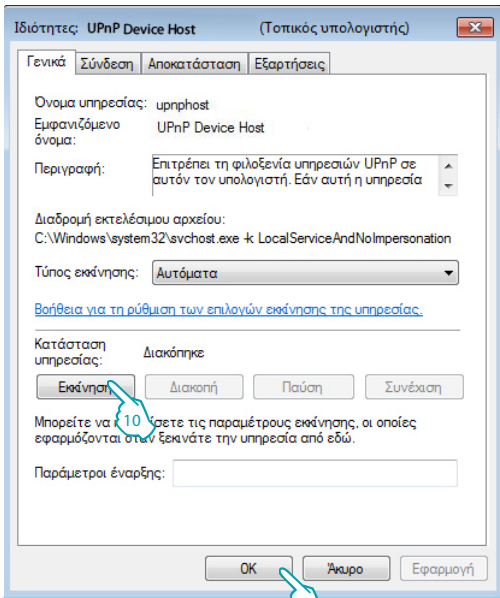


8 - Πατήστε "Υπηρεσίες".



9 - Ρυθμίστε στην υπηρεσία "UPnP Device Host" τον τύπο αυτόματης εκκίνησης και βεβαιωθείτε ότι έχει πράγματι ενεργοποιηθεί.

UPnP Device Host	Όνομα	Περιγραφή	Κατάσταση	Τύπος εκκίνησης	Σύνδεση ως
	BranchCache	Αυτή η υπη...		Μη αυτόματα	Υπηρεσία δι...
	Cache γραμματισοειρών Υποδομής Παρουσίασης των Windows 3.0.0.0	Βελτιστοπο...		Μη αυτόματα	Τοπική υπη...
	Dérouverte SSDP	Εντοπίζει σ...	Εκκίνησε	Αυτόματα	Τοπική υπη...
	UPnP Device Host	Επιτρέπει τ...	Εκκίνησε	Αυτόματα	Τοπική υπη...
	KtmRm για τον Συντονισμό κατανεμημένων συναλλαγών	Συντονίζει σ...		Μη αυτόμ...	Υπηρεσία δι...
	Link-Layer Topology Discovery Mapper	Δημιουργεί ...		Μη αυτόμ...	Τοπική υπη...
	Microsoft .NET Framework NGEN v2.0.50727_X86	Microsoft ...		Απενεργο...	Τοπικό σύστ...
	Microsoft .NET Framework NGEN v4.0.30319_X86	Microsoft ...		Αυτόματα (Καθυ...	Τοπικό σύστ...
	Netlogon	Διατηρεί έν...		Μη αυτόματα	Τοπικό σύστ...
	Network Location Awareness	Συλλέγει και...	Εκκίνησε	Αυτόματα	Υπηρεσία δι...
	Superfetch	Συντηρεί κα...	Εκκίνησε	Αυτόματα	Τοπικό σύστ...
	VirtualBox Guest Additions Service	Δίνει τη δυν...	Εκκίνησε	Αυτόματα	Τοπική υπη...
	WebClient	Ενεργοποιεί...		Μη αυτόματα	Τοπικό σύστ...
	Windows CardSpace	Προστάσει ...	Εκκίνησε	Αυτόματα (Καθυ...	Τοπικό σύστ...
	Windows Defender	Προσθέτει ...		Μη αυτόματα	Τοπικό σύστ...
	Windows Installer	Η υπηρεσία...		Μη αυτόματα	Υπηρεσία δι...
	Windows Remote Management (WS-Management)	Παρέχει ευρ...	Εκκίνησε	Αυτόματα (Καθυ...	Τοπικό σύστ...
	Windows Search				



10 - Πατήστε "Εκκίνηση".

11 - Πατήστε.



12 - Ρυθμίστε στην υπηρεσία "SSDP Discovery" τον τύπο αυτόματης εκκίνησης και βεβαιωθείτε ότι έχει πράγματι ενεργοποιηθεί.

SSDP Discovery	Όνομα	Περιγραφή	Κατάσταση	Τύπος εκκίνησης	Σύνδεση ως
<a href="#">Διακοπή</a> της υπηρεσίας	BranchCache	Αυτή η υπη...		Μη αυτόματα	Υπηρεσία δι...
<a href="#">Επανεκκίνηση</a> της υπηρεσίας	Cache γραμμοσειρών Υποδομής Παρουσίασης των Windows 3.0.0.0	Βελτιστοπο...		Μη αυτόματα	Τοπική υπη...
	<b>SSDP Discovery</b>	<b>Εντοπίζει σ...</b>	<b>Εκκίνηση</b>	<b>Αυτόματα</b>	<b>Τοπική υπη...</b>
	Hôte de périphérique UPnP	Επιτρέπει τ...	Εκκίνηση	Αυτόματα	Τοπική υπη...
Περιγραφή: Εντοπίζει συσκευές και υπηρεσίες δικτύου που χρησιμοποιούν το πρωτόκολλο εντοπισμού SSDP, για παράδειγμα συσκευές UPnP. Επίσης ανακινώνει συσκευές και υπηρεσίες SSDP που εκτελούνται στον τοπικό υπολογιστή. Εάν αυτή η υπηρεσία διακοπεί, οι συσκευές που βασίζονται στο πρωτόκολλο SSDP δεν θα είναι δυνατά να εντοπιστούν. Εάν αυτή η υπηρεσία απενεργοποιηθεί, όλες οι υπηρεσίες που εξαρτώνται ρητά από αυτήν δεν θα μπορούν να εκκινήσουν.	KtmRm για τον Συντονισμό κατανεμημένων συναλλαγών	Συντονίζει σ...		Μη αυτόμα...	Υπηρεσία δι...
	Link-Layer Topology Discovery Mapper	Δημιουργεί ...		Μη αυτόμα...	Τοπική υπη...
	Microsoft .NET Framework NGEN v2.0.50727_X86	Microsoft ...	Απενεργοποιημένο		Τοπικό σύστ...
	Microsoft .NET Framework NGEN v4.0.30319_X86	Microsoft ...		Αυτόματα (Καθ...	Τοπικό σύστ...
	Netlogon	Διατηρεί έν...		Μη αυτόματα	Τοπικό σύστ...
	Network Location Awareness	Συλλέγει και...	Εκκίνηση	Αυτόματα	Υπηρεσία δι...
	Superfetch	Συντηρεί κα...	Εκκίνηση	Αυτόματα	Τοπικό σύστ...
	VirtualBox Guest Additions Service	Manages V...	Εκκίνηση	Αυτόματα	Τοπικό σύστ...
	WebClient	Δίνει τη δυ...		Μη αυτόματα	Τοπική υπη...
	Windows CardSpace	Ενεργοποιεί...		Μη αυτόματα	Τοπικό σύστ...
	Windows Defender	Προστασία ...	Εκκίνηση	Αυτόματα (Καθ...	Τοπικό σύστ...
	Windows Installer	Προσθέτει, ...		Μη αυτόματα	Τοπικό σύστ...
	Windows Remote Management (WS-Management)	Η υπηρεσία...		Μη αυτόματα	Υπηρεσία δι...
	Windows Search	Παρέχει ευρ...	Εκκίνηση	Αυτόματα (Καθ...	Τοπικό σύστ...



Ιδιότητες: SSDP Discovery (Τοπικός υπολογιστής)

Γενικά | Σύνδεση | Αποκατάσταση | Εξαρτήσεις

Όνομα υπηρεσίας: SSDPSRV  
 Εμφανιζόμενο όνομα: SSDP Discovery  
 Περιγραφή: Εντοπίζει συσκευές και υπηρεσίες δικτύου που χρησιμοποιούν το πρωτόκολλο εντοπισμού

Διαδρομή εκτελέσιμου αρχείου:  
 C:\Windows\system32\svchost.exe -k LocalServiceAndNoImpersonation

Τύπος εκκίνησης: Αυτόματα

[Βοήθεια για τη ρύθμιση των επιλογών εκκίνησης της υπηρεσίας.](#)

Κατάσταση υπηρεσίας: Διακόπηκε

Εκκίνηση | Διακοπή | Παύση | Συνέχιση

Μπορείτε να **κα** 13 **τε** τις παραμέτρους εκκίνησης, οι οποίες εφαρμόζονται όταν εκκινήσετε την υπηρεσία από εδώ.

Παράμετροι έναρξης:

OK | Άκυρο | Εφαρμογή

13 – Πατήστε "Εκκίνηση".

14 – Πατήστε.

### 3.3 Διαδικασία για Tablet και Smartphone

Σε περίπτωση χρήσης ενός Tablet ή ενός Smartphone για να συμβουλευτείτε τις σελίδες, προτείνεται η ρύθμιση σταθερής διεύθυνσης IP και μάσκας IP. Εναλλακτικά θα πρέπει να χρησιμοποιείται μια εφαρμογή για τον εντοπισμό των περιφερειακών συσκευών UPnP.

### 3.4 Επίλυση ενδεχόμενων προβλημάτων

Πρόβλημα	Λύση
Δεν είναι δυνατή η προβολή του συστήματος στις θέσεις δικτύου στην περίπτωση άμεσης σύνδεσης με το PC	Τροφοδοτήστε το σύστημα διατηρώντας πατημένο το πλήκτρο του reset μέχρι τον διακοπόμενο κόκκινο φωτισμό του LED: το σύστημα θα ξεκινήσει με τις ακόλουθες παραμέτρους: Διεύθυνση IP: 192.168.1.5 Διεύθυνση IP: 255.255.255.0 Σε αυτό το σημείο είναι δυνατή η σύνδεση στο σύστημα και επαναδιαμόρφωση των παραμέτρων.
Δεν προβάλλονται σωστά οι σελίδες web του συστήματος	1. Ενεργοποιήστε στις παραμέτρους του browser την "Προβολή συμβατότητας". 2. Ακυρώστε το ιστορικό του browser επικυρώνοντας την επιλογή "Προσωρινά/λανθάνοντα αρχεία".

**Σημείωση:** το σύστημα δοκιμάστηκε στις ακόλουθες εκδόσεις του browser:

Internet Explorer	7 (σε windows XP) και 9 (σε windows 7)
Google Chrome	19.0.1084.56
Safari	5.1.7
Mozilla Firefox	12
Opera	11.64

## 4.1 Τεχνικά δεδομένα

Τροφοδοσία από Bus	18 – 27 Vdc
Απορρόφηση	30 mA (max)
Θερμοκρασία λειτουργίας	5 – 45 °C

**ΤΕΧΝΙΚΗ ΜΕΤΑΓΟΡΑΣΤΙΚΗ ΥΠΟΣΤΗΡΙΞΗ**

Η εταιρία Legrand SNC αποδέχεται ευθύνες σχετικά με την τέλεια λειτουργία της συσκευής μόνο αν αυτή έχει εγκατασταθεί με γνώμονα τις αρτιότερες τεχνικές κατά τις υποδείξεις του εγχειριδίου εγκατάστασης του προϊόντος.

[www.legrand.com](http://www.legrand.com)

Legrand SNC  
128, av. du Maréchal-de-Lattre-de-Tassigny  
87045 Limoges Cedex - France  
[www.legrand.com](http://www.legrand.com)

BTicino SpA  
Via Messina, 38  
20154 Milano - Italy  
[www.bticino.com](http://www.bticino.com)