



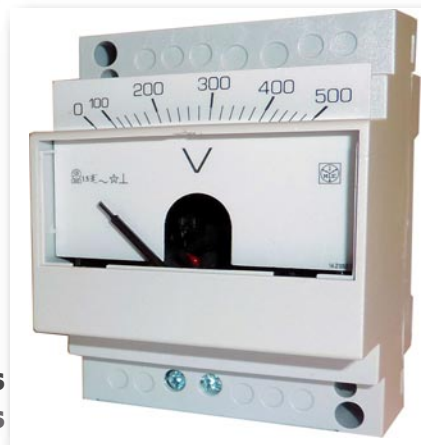
Indicateur analogique - D4E
pour tension alternative
4 modules

D4E - Analog Meters
for alternating voltage
4 module

D4E

Indication directe de la tension d'entrée ou de la tension primaire du TT externe
Equippage ferromagnétique
Entrée directe 40 à 600V
Entrée sur TT externe /100V - /110V
Version pour départ moteur 2In
Déviation 90°
Précision cl.1,5

Direct indication of input voltage or primary voltage of external CT
Moving iron equipment
Direct connection 40 to 600v
Input by external VT /100V - /110V
Version for starting motor 2In
Scale length 90°
Accuracy class 1,5

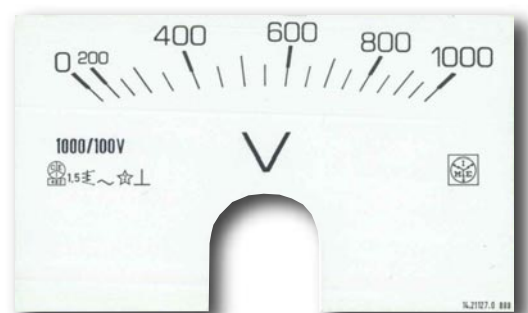


Cadran interchangeable
Interchange scales

Raccordement direct
Direct Connection



Raccordement sur TT externe
External VT connection



Raccordement Connection	DIRECT / DIRECT
Modèle Model	D4E
Calibre Range	REFERENCE / ORDERING CODE
40V	Ⓢ
60V	
100V	
150V	
200V	
250V	
300V	
400V	
500V	
600V	

Raccordement Connection	sur TT / on VT
Modèle Model	D4E
Calibre Range	REFERENCE / ORDERING CODE
100V	Ⓢ
120V	
125V	
131,58V	
133,33V	
136,36V	
150V	
autres valeurs	

RACCORDEMENT SUR TT

Données à communiquer

Echelle et rapport TT

La valeur de l'échelle doit correspondre au résultat entre la valeur du calibre choisi et le rapport TT

Ex. calibre 120V - rapport TT 500/100V = valeur échelle = $(120 \times 500) : 100 = 600V$

Uniquement pour code AN15P11111 : échelle et rapport TT

Ex. échelle 0...300V - rapport TT 230/100V

AFFICHAGE

Cadran: interchangeable, facilité d'insertion grâce à une languette pour protéger l'aiguille

Couleur du cadran: fond blanc, divisions et chiffres en noir

Sur demande cadran personnalisé

Option : signe rouge de référence

Déviations de l'échelle: 90°

Marquage échelle standard: 0...Un

Couleur de l'aiguille: noir

Option: aiguille rouge de référence (réglable) pour la mémorisation de la valeur maximum mesurée

ENTREE

Grandeur: tension alternative monophasée

Raccordement: direct (S 250/116) ou sur TT externe (S 250/117)

Mesure: valeur efficace vraie

Courant nominal Un

Raccordement direct: 10...600V

Raccordement sur TT externe: TT/100V - TT/110V

Surcharge permanente: 1,2Un

Surcharge instantanée: 10Un/5s

Fréquence nominale fn: 50Hz

Fréquence de fonctionnement: 45...65Hz

Option: fréquence nominale fn 400Hz

CONNECTION ON VT

Data to be shown in addition to ordering code

Scale and VT ratio

The scale value must correspond to the result between the chosen range value and the VT ratio

Ex. range 120V - VT ratio 500/100V = scale value = $(120 \times 500) : 100 = 600V$

Only for code AN15P11111 : scale and VT ratio

Ex. scale 0...300V - VT ratio 230/100V

DISPLAY

Scale: interchangeable, easy-insertion to protect the pointer as well as relevant closing slip

Scale colour: white background, black divisions and numbering

Customized scales upon request

Option: reference red mark

Scale length: 90°

Standard scale marking: 0...Un

Pointer colour: black

Option: (adjustable) reference red pointer to store the highest measured value

INPUT

Quantity: single-phase, alternating voltage

Connection: direct (S 250/116) or by external VT (S 250/117)

Measure: true RMS value

Rating current Un

Direct connection: 10...600V

Connection by VT external: VT/100V - VT/110V

Continuous overload: 1,2Un

Instantaneous overload: 10Un/5s

Rating frequency fn: 50Hz

Working frequency: 45...65Hz

Option: frequency rating fn 400Hz

Précision (EN/IEC 60051): cl.1,5

Option: précision cl.1

Autoconsommation: $\leq 3,5VA$ (500V) - $\leq 3VA$ (300V)

Accuracy (EN/IEC 60051): class 1,5

Option: accuracy cl.1

Rated burden: $\leq 3,5VA$ (500V) - $\leq 3VA$ (300V)

ISOLEMENT

(EN/IEC 61010-1)

Catégorie de l'installation: III

Degré de pollution: 2

Tension de référence pour l'isolement: 600V (Phase - Neutre)

Tension d'essai 4kV valeur efficace 50Hz/5s

Circuits considérés: tous les circuits vers la terre

INSULATION

(EN/IEC 61010-1)

Installation category: III

Pollution degree: 2

Insulation rating voltage: 600V (Phase - Neutral)

A.C. voltage test 4kV r.m.s. 50Hz/5s

Considered circuits: all circuits and earth

CONDITIONS D'UTILISATION

Température de référence: 23°C

Etendue nominale d'utilisation: 5...40°C

Etendue de fonctionnement: -25...50°C

Etendue limite pour le transport et le stockage: -40...80°C

Test de vibrations: selon la norme EN/IEC 60051-1 paragraphe 7.6

Test de chocs: selon la norme EN/IEC 60051-1 paragraphe 7.6

ENVIRONMENTAL CONDITIONS

Reference temperature: 23°C

Nominal range of use: 5...40°C

Operating range: -25...50°C

Limit range for storage and transport: -40...80°C

Vibration test: according to EN/IEC 60051-1 paragraph 7.6

Shock test: according to EN/IEC 60051-1 paragraph 7.6

BOITIER

Boîtier: 4 modules DIN 43880

Raccordement: bornier à vis

Montage: rail 35mm

Type de profil: TH35-15 (EN/IEC 60715)

Matériaux du boîtier: polycarbonate autoextinguible

Degré de protection(EN/IEC 60529): IP50 façade, IP20 bornier

Poids: 130 grammes

HOUSING

Housing: 4 module DIN 43880

Connections: screw terminals

Mounting: snap-on 35mm rail

Rail type: top-hat TH35-15 (EN/IEC 60715)

Housing material: self-extinguishing polycarbonate

Protection degree(EN/IEC 60529): IP50 front frame, IP20 terminals

Weight: 130 grams

CAPACITE DES BORNES

Fil avec embout : min. 0,05mm² / max. 6mm²

Fil souple: min. 0,05mm² / max. 4mm²

Couple de serrage conseillé : 0,05Nm

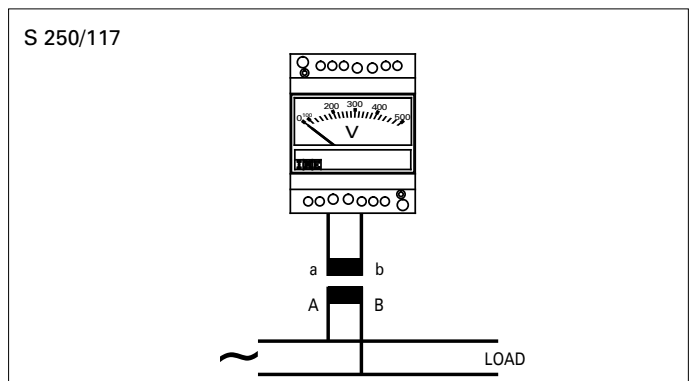
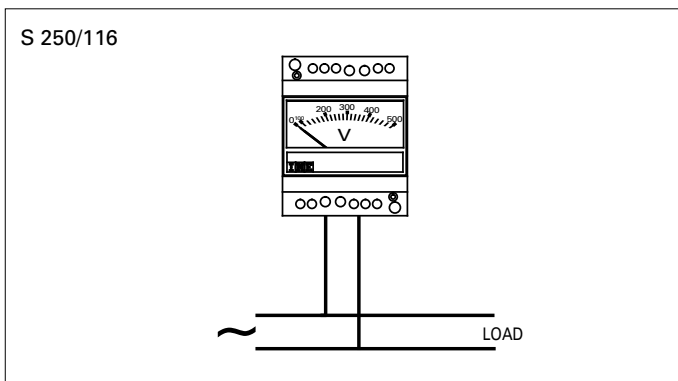
TERMINAL CAPACITY

With lag : min. 0,05mm² / max. 6mm²

Flexible cable : min. 0,05mm² / max. 4mm²

Tightening torque advised : 0,05Nm

SCHEMAS DE RACCORDEMENT WIRING DIAGRAMS



DIMENSIONS DIMENSIONS

