



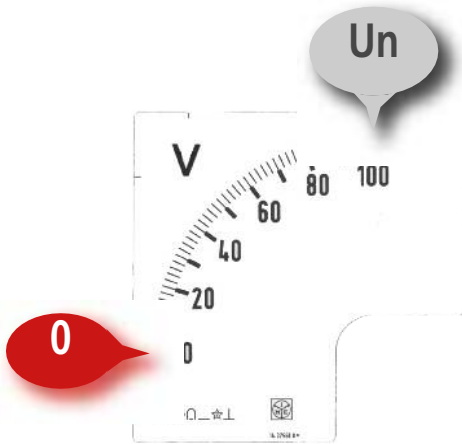
**Indicateurs analogiques - RQM
pour tension continue**
48x48mm
72x72mm
96x96mm

**RQM - Analog Meters
for direct voltage**
48x48mm
72x72mm
96x96mm

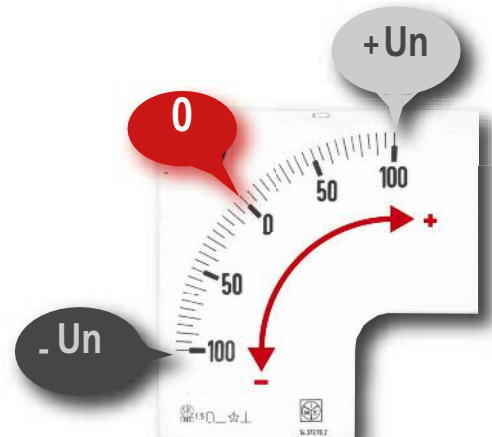
RQM

Indication directe de la tension d'entrée
Indication de toutes les grandeurs, directement
proportionnelles aux signaux provenant de
transducteurs ou de capteurs de mesure
Equipage magnétoélectrique
Entrée directe 10...600V
Entrée sur shunt 50...500mV
Entrée sur transducteur ou capteur de mesure 5 - 10V
Version avec zéro latéral ou zéro central
Déviation de l'échelle 90°
Précision cl.1,5

Direct indication of input voltage
Indication of any quantity, directly proportional to signals coming from
transducers, sensors or shunt
Moving coil equipment
Direct connection 10...600V
Connection by shunt 50...500mV
Connection by transducers or sensors 5 - 10V
Lateral zero or central zero version
Scale length 90°
Accuracy cl.1,5



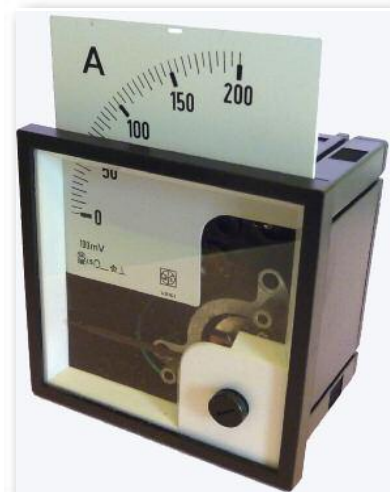
Zéro latéral Lateral zero



Zéro central Central zero



RQ72M - RQ96M
Cache borne arrière de série
Standard terminal cover



Cadrams interchangeable
Interchange scales

Raccordement Connection	0...Un - Direct, Zéro Latéral / Direct, Lateral Zero		
Modèle Model	RQ48M	RQ72M	RQ96M
Dimensions Dimensions	48 x 48	72 x 72	96 x 96
Calibre Range	REFERENCE / ORDERING CODE		
10V	1007 5010	1007 5110	1007 5210
15V	1007 5011	1007 5111	1007 5211
25V	1007 5012	1007 5112	1007 5212
30V	☎	☎	☎
40V	1007 5013	1007 5113	1007 5213
60V	1007 5014	1007 5114	1007 5214
80V	☎	☎	☎
100V	1007 5015	1007 5115	1007 5215
150V	1007 5016	1007 5116	1007 5216
200V	☎	☎	☎
250V	1007 5017	1007 5117	1007 5217
300V	1007 5018	1007 5118	1007 5218
400V	1007 5019	1007 5119	1007 5219
500V	1007 5020	1007 5120	1007 5220
600V	1007 5021	1007 5121	1007 5221

Sur demande:

Other executions available on all models:

Option / Option		
Zéro central (-In...0...+In) Central zero	☎	
Tropicalisation Tropicalized	☎	
Protection face avant IP54 IP54 Front protection	☎	

Raccordement Connection	Sur Transducteurs ou capteurs de mesure ou shunt, zéro latéral (0...Un) from transducers or sensor or shunt, lateral zero (0...Un)		
Modèle Model	RQ48M	RQ72M	RQ96M
Dimensions Dimensions	48 x 48	72 x 72	96 x 96
Calibre Range	REFERENCE / ORDERING CODE		
50mV	☎	☎	☎
60mV	☎	☎	☎
100mV	☎	☎	☎
120mV	☎	☎	☎
125mV	☎	☎	☎
150mV	☎	☎	☎
300mV	☎	☎	☎
autres valeurs 50...500mV other values 50...500mV	☎	☎	☎
5V	☎	☎	☎
10V	☎	☎	☎
autres valeurs 1...600V other values 1...600V	☎	☎	☎

Sur demande:

Other executions available on all models:

Option / Option		
Zéro central (-Un...0...+Un) Central zero	☎	
Zéro central (-Un...0...+Un) Central zero	☎	
Tropicalisation Tropicalized	☎	
Protection face avant IP54 IP54 Front protection	☎	

Modèle
Model

Cadran pour / Scale for
RQ48M

Caran pour / Scale for
RQ72M

Cadran pour / Scale for
RQ96M

Cadran fictifs
Fictive scales



$\pm 0...Un$

pour voltmètres c.c. / for d.c. voltmeters

Calibre / Range

REFERENCE / ORDERING CODE

Echelle linéaire divisions standard
Linear scale standard divisions



AFFICHAGE

Cadran: interchangeable, facilité d'insertion grâce à une languette qui garantit l'étanchéité de l'appareil.

Couleur du cadran: fond blanc, divisions et chiffres de couleur noire

Cadran personnalisable sur demande

Option: signe rouge de référence

Déviations de l'échelle: 90°

Marquage de l'échelle

	-Un	0	Un
Zéro central / Central zero	0°	45°	90°
Zéro latéral / Lateral zero	-	0°	90°

Couleur de l'index: noir

Option: index rouge (réglable) pour la mémorisation de la valeur max. mesurée

ENTREE

Grandeur: tension continue

Raccordement: direct (S.250/111) ou sur shunt externe (S.250/110)

Tension nominale Un

Raccordement direct: 10...600V

Raccordement sur shunt externe: 50...500mV

Raccordement sur transducteur ou capteur de mesure: 5 – 10V

Surcharge permanente: 1,2Un

Surcharge instantanée: 10Un/5s

Précision (EN/IEC 60051): cl.1,5

Option: précision cl.1

Autoconsommation: 10mA approx. avec Un 60...300mV

1mA (1000Ω/V) approx. avec Un 0,5...600V

ISOLEMENT

(EN/IEC 61010-1)

Degré de l'installation: III

Degré de pollution: 2

Tension de référence pour l'isolement: 600V (Phase - Neutre)

Tension d'essai 4kV valeur efficace 50Hz/5s

Circuits considérés: tous les circuits vers la terre

CONDITIONS D'UTILISATION

Température de référence: 23°C ± 2°C

Température d'utilisation: 5...40°C

Température de fonctionnement: -25...50°C

Température limite de transport et de stockage: -40...80°C

Test de vibration: selon la norme EN/IEC 60051-1 paragraphe 7.6

Test de choc: selon la norme EN/IEC 60051-1 paragraphe 7.6

DISPLAY

Scale: interchangeable, easy-insertion to protect the pointer as well as relevant closing slip

Scale colour: white background, black divisions and numbering

Customized scales upon request

Option: reference red mark

Scale length: 90°

Scale marking:

Pointer colour: black

Option: (adjustable) reference red pointer to store the highest measured value

INPUT

Quantity: direct voltage

Connection: direct (S.250/111) or by external shunt (S.250/110)

Voltage rating Un

Direct connection: 10...600V

Connection by external shunt: 50...500mV

Connection by transducers or sensors: 5 – 10V

Continuous overload: 1,2Un

Instantaneous overload: 10Un/5s

Accuracy (EN/IEC 60051): cl.1,5

Option: accuracy cl.1

Rated burden: approx 10mA with Un 60...300mV

approx 1mA (1000Ω/V) with Un 0,5...600V

INSULATION

(EN/IEC 61010-1)

Installation category: III

Pollution degree: 2

Insulation rating voltage: 600V (Phase - Neutral)

A.C. voltage test 4kV r.m.s. 50Hz/5s

Considered circuits: all circuits and earth

ENVIRONMENTAL CONDITIONS

Reference temperature: 23°C

Nominal range of use: 5...40°C

Operating range: -25...50°C

Limit range for storage and transport: -40...80°C

Vibration test: according to EN/IEC 60051-1 paragraphe 7.6

Shock test: according to EN/IEC 60051-1 paragraphe 7.6

BOITIER

Montage: encastré

Découpe panneau: voir tableau

Face avant: voir tableau

Profondeur: voir tableau

Raccordement: bornier à vis / faston 6,3 x 0,8mm

Matériau du boîtier: polycarbonate autoextinguible

Degré de protection (EN60529): IP52 (face avant), IP20(bornes, avec protection)

Option: protection face avant IP54

Poids: voir tableau

HOUSING

Mounting: flush mounting

Panel cutout: see table

Front frame: see table

Depth: see table

Connections: screw terminal / fast-on 6,3 x 0,8mm

Housing material: self-extinguishing polycarbonate

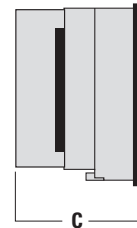
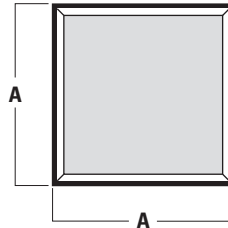
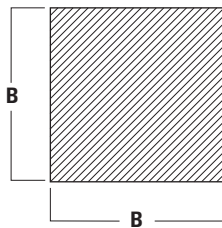
Protection degree (EN/IEC 60529): IP52 front frame, IP20 terminals (with protection)

Option: protection IP54 front frame

Weight: see table

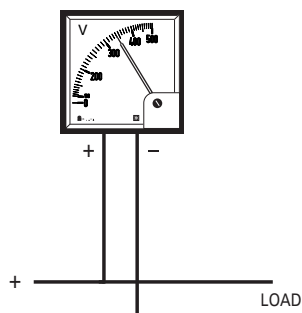
DIMENSIONS DIMENSIONS

Modèle / Model	A	B	C	Poids / Weight
RQ48M	48x48	45x45	75	120gr.
RQ72M	72x72	68x68	69	190gr.
RQ96M	96x96	92x92	69	260gr.

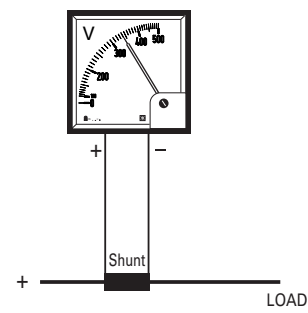


SCHEMAS DE RACCORDEMENT WIRING DIAGRAMS

S 250/111



S 250/110



www.imesys.fr