



**Relais de courant,
pour réseau triphasé
DIN 70x75x110 mm**

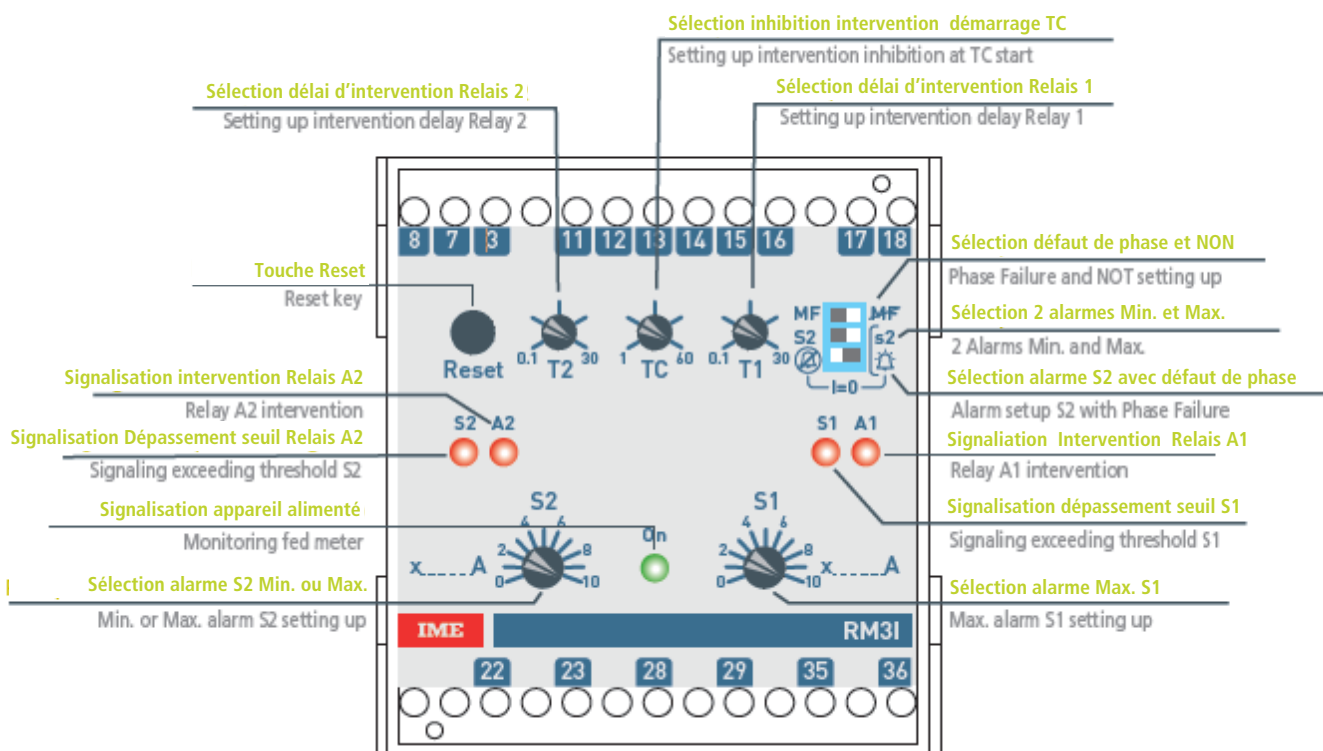
**Current relay
for 3-phase line
DIN 70x75x110 mm**

Delta RM31

Relais de courant, réseau triphasé
2 alarmes (1 max. + 1 min. ou max.)
sélectionnable
Signalisation défaut de phase
Entrée 5A

Seuil et délai d'intervention sélectionnable
Inhibition de l'intervention au démarrage
Possibilité de mémorisation de l'intervention

Current relay, three-phase network
2 alarms (1 max. + 1 min. or max.),
selectable on field
Segnalazione mancanza fase
Input 5A
Adjustable set point and delay
Intervention inhibition when turning on
Ability to store intervention



REFERENCE ORDERING CODE	ENTREE INPUT	SEUIL ALARME ALARME THRESHOLD	N° CONTACT SORTIE OUTPUT	ALIM. AUX. AUX. SUPPLY
4021 8015	5A	15...100% In	1 (alarme Min. et Max. ou 2 Max.)	230Vac
4021 8020	5A		1 (alarm Min. and Max.or 2 Max.)	24Vdc

ENTREE

Courant nominal In: 5A

Forme d'onde: sinusoïdale, facteur de forme 1,11

Mesures: valeur moyenne, étalonnage selon valeur efficace RMS

Fréquence nominale fn: 50Hz - 60Hz

Fréquence limite de fonctionnement: 47...63Hz

Autoconsommation: 2VA

REGLAGES

Type: 1 alarme max. + 1 min. ou alarme max. (sélectionnable)

Seuil de déclenchement: réglable par potentiomètre

Plage de réglage : divisé en 10 parties

Temporisation (T): réglable par potentiomètre

Plage de réglage T : 0,1...30 secondes

Inhibition du déclenchement au démarrage (TC): sélectionnable par dip-switch

Choix des temporisations TC: 0...60 secondes

Réarmement: automatique ou manuel, sélectionnable sur le bornier

Réarmement manuel: par touche "RESET" en façade

DEFAUT DE PHASE (courant <10% In): activé par dip-switch

SIGNALISATION

Instrument alimenté: LED vert "ON"

Dépassement seuil: "1" et/ou "2" LED rouge

Déclenchement de l'alarme: "A1" et/ou "A2" LED rouge + commutation relais

Défaut de phase: commutation relais

SORTIE

2 relais avec contacts SPDT

Pouvoir de coupure: 5A 250Vac $\cos\phi$ 1

Sécurité négative (relais normalement désexcité)

ALIMENTATION AUXILIAIRE

Tension nominale (Uaux ac): 230V

Variation admissible: 90...106% Uaux ac

Fréquence nominale fn: 50Hz

Variation admissible: 47...63Hz

Autoconsommation: \leq 2VA

Valeur nominale Uaux dc: 24V

ISOLEMENT

(EN 60439-1, EN 60010-1)

Catégorie de l'installation: III

Degré de pollution: 2

Tension d'essai 5kV impulsion normalisé 1,2/50 μ s 0,5J

Circuits considérés: entrée, sortie relais, alimentation auxiliaire

Tension d'essai 2,5kV valeur efficace 50Hz/1 min

Circuits considérés: entrée, sortie relais, alimentation auxiliaire

Tension d'essai 4kV valeur efficace 50Hz/1 min

Circuits considérés: tous les circuits et la masse

COMPATIBILITE ELECTROMAGNETIQUE

Essai d'émission selon EN / IEC 61326-1

Essai d'immunité selon EN / IEC 61326-1

INPUT

Rated current In: 5A

Waveform: sinusoidal, form factor 1,11

Measure: average value, calibration according to RMS value

Rated frequency fn: 50 – 60Hz

Working limit frequency: 47...63Hz

Rated burden: 2VA

SETTING UP

Type: 1 max. alarm + 1 min. or max. alarm (selectable)

Set point: continuously adjustable by trimmer

Adjustable range: diviso in 10 parti

Intervention time (T): continuously adjustable by trimmer

Adjustable range T: 0,1...30 seconds

Inibizione intervento all'accensione (TC): continuously adjustable by trimmer

Adjustable range TC: 1...60 seconds

Reset: automatic or manual, selezionabile con collegamento in morsetti

Manual reset: by front push-button "RESET"

PHASE FAILURE (current <10% In): activated with Dip-switch

SIGNALING

Power ON: green LED "ON"

Threshold exceeding: "1" and/or "2" red LED

Alarm intervention: "A1" and/or "A2" red LED + relay switching

Mancanza fase: relay switching

OUTPUT

2 relays with SPDT contacts

Contact range: 5A 250Vac $\cos\phi$ 1

Positive security (normally energised relay)

AUXILIARY SUPPLY

Rated value (Uaux ac): 230V

Tolerance: 90...106% Uaux ac

Rated frequency fn: 50Hz

Tolerance: 47...63Hz

Rated burden: \leq 2VA

Rated value (Uaux dc): 24V

INSULATION

Measurement category: III

Pollution degree: 2

Impulse voltage test 5kV 1,2/50 μ s 0,5J

Considered circuits: input, relay output, aux. supply

A.C. voltage test 2,5kV r.m.s. value 50Hz/1 min

Considered circuits: input, relay output, aux. supply

A.C. voltage test 4kV r.m.s. value 50Hz/1 min

Considered circuits: all circuits and earth

ELECTROMAGNETIC COMPATIBILITY

Emission tests according to EN / IEC 61326-1

Immunity tests according to EN / IEC 61326-1

CONDITION D'UTILISATION

Température de référence (EN 60255-6): 20°C ± 2°

Température d'utilisation: 0...70°C

Température de stockage (EN 60255-6): -40...70°C

Humidité relative (EN 60255-6): 45...75% (sans condensation)

Adapté pour l'utilisation en climat tropical

Puissance maximum dissipée¹: 2W

¹Pour le dimensionnement thermique du coffret

BOITIER

Boîtier: encastré

Montage : rail 35mm (EN50022)

Raccordement: bornier à vis

Matériaux du boîtier: makrolon autoextinguible ABS

Degré de protection(EN 60529): IP20 face avant et bornes

Poids: 500 grammes

ENVIRONMENTAL CONDITIONS

Reference temperature (EN 60255-6): 20°C ± 2°

Temperature range: 0...70°C

Limit temperature range for storage (EN 60255-6): -40...70°C

Relative humidity (EN 60255-6): 45...75% (without condensing)

Suitable for tropical climates

Max. power dissipation¹: 2W

¹ For switchboard thermal calculation

HOUSING

Housing: wall mounting

Mounting: rail 35mm (EN50022)

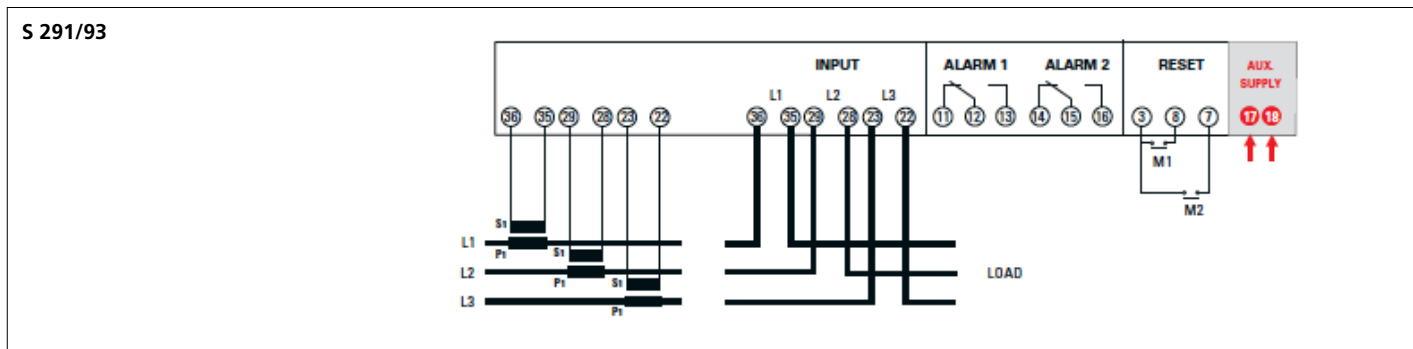
Connections: screw terminals

Housing material: self-extinguishing ABS

Protection degree (EN60529): IP20 front frame and terminals

Weight: 500 grams

SCHEMA DE RACCORDEMENT WIRING DIAGRAM



DIMENSIONS DIMENSIONS

