



Indicatore digitale di tensione o corrente continua
72x36 mm

Direct voltage or current digital meter
72x36 mm

DGP36P2k

Misura e visualizzazione di tensione o corrente continua
Visualizzazione di qualsiasi grandezza direttamente proporzionale alla tensione o corrente di ingresso
13 portate d'ingresso $\pm 50\text{mV} \pm 60\text{mV} \pm 75\text{mV} \pm 100\text{mV} \pm 150\text{mV} \pm 1\text{V} \pm 5\text{V} \pm 10\text{V} \pm 1\text{mA} \pm 5\text{mA} \pm 10\text{mA} \pm 20\text{mA} - 4...20\text{mA}$
Visualizzazione programmabile nel campo -1999...1999

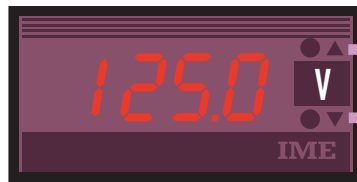
To measure and display direct current or voltage
Display of any proportional quantity directly proportional to input current or voltage
13 input ranges $\pm 50\text{mV} \pm 60\text{mV} \pm 75\text{mV} \pm 100\text{mV} \pm 150\text{mV} \pm 1\text{V} \pm 5\text{V} \pm 10\text{V} \pm 1\text{mA} \pm 5\text{mA} \pm 10\text{mA} \pm 20\text{mA} - 4...20\text{mA}$
Programmable display value -1999...1999



- Misura Measure**
- 50mV
 - 60mV
 - 75mV
 - 100mV
 - 150mV

 - 1V
 - 5V
 - 10V

 - 1mA
 - 5mA
 - 10mA
 - 20mA
 - 4...20mA



Programmazione Programming
Portata Range
Visualizzazione Display

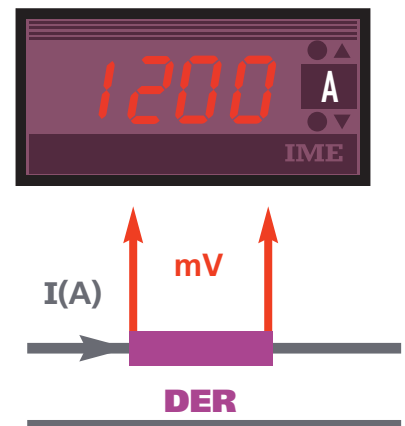
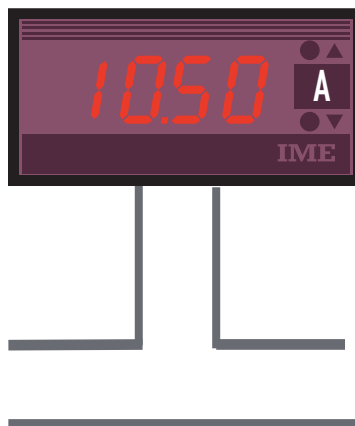
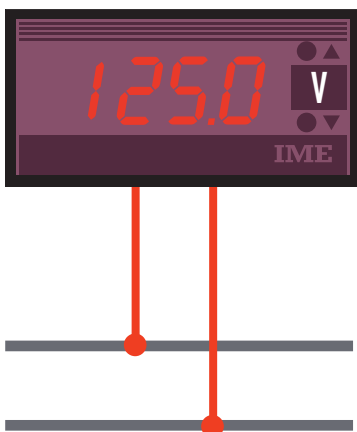


A	V	°C	%	W	Hz
kW	MW	kg	bar	var	kvar
Mvar	RPM	m/min	Giri/min	kg/cm ²	m ³ /h
kA	kV	mA	mV	m	m/h

Tensione Diretta
Direct Voltage

Corrente Diretta
Direct Current

Corrente da shunt esterno
Current by external shunt



CODICE DI ORDINAZIONE ORDERING CODE	INGRESSO INPUT	AL. AUSILIARIA AUX. SUPPLY	
		ca / ac	cc / dc
DG3P0MP1	± 50 - 60 - 75 - 100 - 150mV ± 1 - 5 - 10V	20...60V	20...150V
DG3P0NP1	± 1 - 5 - 10 - 20mA 4...20mA	80...270V	100...300V
ADGIP543	Accessorio protezione frontale IP54 / IP54 front frame protection kit		

VISUALIZZAZIONE

Tipo display: LED rossi, 7 segmenti

Altezza cifre: 14mm

N° punti visualizzazione: 2.000 (3½ cifre)

Indicazione massima: -1999...1999

Unità ingegneristica: personalizzabile dall'utente (targa adesiva)

Indicazione polarità: automatica

Indicazione fuorisca (visualizzazione > 1999): "----"

Indicazione fuorisca (visualizzazione inferiore al valore inizio scala): "----"

Indicazione polarità invertita: "----"

'solo con configurazione ingresso unidirezionale

Aggiornamento visualizzazione: 3s

Aggiornamento misura: 1 lettura/secondo

Precisione (riferita al fondo scala): ± 1% + 1 digit

PROGRAMMAZIONE

Programmazione parametri: tastiera frontale, 2 tasti

Conservazione parametri di configurazione: memoria permanente (EEPROM) senza batteria

Accesso alla programmazione: combinazione di tasti

PARAMETRI PROGRAMMABILI

INGRESSO

Selezione grandezza ingresso: tensione (mV - V) oppure corrente (mA)

Portate tensione Un: 1 - 5 - 10V opp. 50 - 75 - 60 - 100 - 150mV

Portate corrente In: 1 - 5 - 10 - 20 - 4...20mA

Tipo ingresso: unidirezionale positivo, unidirezionale negativo, bidirezionale

Unidirezionale positivo: 0...+Un opp. 0...+In (es. 0...+10V / 0...+20mA / 0...+60mV)

Unidirezionale negativo: -Un...0 opp. -In...0 (es. -10...0V / -20...0mA / -60...0mV)

Bidirezionale: -Un...+Un opp. -In...+In (es. -10...+10V / -20...+20mA / -60...+60mV)

VISUALIZZAZIONE

Valore inizio e fondo scala: -1999...1999

Polarità inizio e fondo scala: - opp. +

Punto decimale (virgola): 1999. - 199.9 - 19.99 - 1.999

INGRESSO

Inserzione: diretta

Misura: tensione oppure corrente continua

Forma d'onda: continua

Tensione nominale Un: 50mV - 60mV - 75mV - 100mV - 150mV

Impedenza di ingresso: ≥ 40kΩ

Tensione nominale Un: 1V - 5V - 10V

Impedenza di ingresso: ≥ 300kΩ

Corrente nominale In: 1mA - 5mA

Caduta di tensione: ≤ 1V

Corrente nominale In: 10mA - 20mA - 4...20mA

Caduta di tensione: ≤ 200mV

Sovraccarico permanente: 1,2Un - 1,2In

Sovraccarico istantaneo: 2Un/5s - 2In/5s

DISPLAY

Type of display: 7 segments, red LED's

Digit height: 14mm

N° of display points: 2.000 (3½ digit)

Maximum display: -1999...1999

Engineering unit: user-customizable (adhesive label)

Polarity indication: automatic

Overrange indication (display > 1999): "----"

Out of scale indication (display lower than beginning of scale value): "----"

Reversed polarity indication1: "----"

'just with unidirectional input configuration

Display update: 3s

Measure update: 1 reading/s

Accuracy (referred to full scale): ± 1% + 1 digit

PROGRAMMING

Parameters programming: front keyboards, 2 keys

Hold of configuration parameters: EEPROM memory, non volatile, no battery

Programming access: keys combination

PROGRAMMABLE PARAMETERS

INPUT

Input quantity selection: voltage (mV - V) or current (mA)

Voltage ranges Un: 1 - 5 - 10V or 50 - 75 - 60 - 100 - 150mV

Current ranges In: 1 - 5 - 10 - 20 - 4...20mA

Type of input: unidirectional positive, unidirectional negative, bidirectional

Unidirectional positive: 0...+Un or 0...+In (ex.: 0...+10V / 0...+20mA / 0...+60mV)

Unidirectional negative: -Un...0 or -In...0 (ex.: -10...0V / -20...0mA / -60...0mV)

Bidirectional: -Un...+Un or -In...+In (ex.: -10...+10V / -20...+20mA / -60...+60mV)

DISPLAY

Beginning of scale and full scale value: -1999...1999

Beginning of scale and full scale polarity: - or +

Decimal point (comma): 1999. - 199.9 - 19.99 - 1.999

INPUT

Connection: direct

Measurement: direct current or voltage

Waveform: direct

Voltage rating Un: 50mV - 60mV - 75mV - 100mV - 150mV

Input impedance: ≥ 40kΩ

Voltage rating Un: 1V - 5V - 10V

Input impedance: ≥ 300kΩ

Current rating In: 1mA - 5mA

Voltage drop: ≤ 1V

Current rating In: 10mA - 20mA - 4...20mA

Voltage drop: ≤ 200mV

Continuous overload: 1,2Un - 1,2In

Instantaneous overload: 2Un/5s - 2In/5s

ALIMENTAZIONE AUSILIARIA

Valore nominale ca: 20...60V opp. 80...270V

Frequenza nominale: 50Hz

Frequenza di funzionamento: 47...63Hz

Autoconsumo: $\leq 3VA$

Valore nominale cc: 20...150V opp. 100...300V

Autoconsumo: $\leq 3W$

Protezione contro l'inversione di polarità

ISOLAMENTO

(EN/IEC 61010-1)

Categoria di installazione: III

Grado di inquinamento: 2

Prova di tensione alternata 2,5kV valore efficace 50Hz/1 min

Circuiti considerati: ingresso, alimentazione ausiliaria

Prova di tensione a impulso 4kV 1,2/50 μ s 0,5J

Circuiti considerati: ingresso, alimentazione ausiliaria

Prova di tensione alternata 4kV valore efficace 50Hz/1 min

Circuiti considerati: tutti i circuiti e massa

COMPATIBILITÀ ELETTROMAGNETICA

Prove di emissione in accordo con EN/IEC 61326-1

Prove di immunità in accordo con EN/IEC 61326-1

CONDIZIONI AMBIENTALI

Temperatura di riferimento: 23°C \pm 1°C

Temperatura di impiego: -5...55°C

Temperatura di magazzino: -40...70°C

Adatto all'utilizzo in clima tropicale

Massima potenza dissipata¹: $\leq 3,6W$

¹Per il dimensionamento termico dei quadri

CUSTODIA

Custodia: incasso (foratura pannello 68x33mm)

Frontale: 72x36mm (75x39mm con protezione IP54)

Profondità: 108mm

Connessione: faston 6,3x0,8mm

Materiale custodia: policarbonato autoestinguente

Grado di protezione (EN/IEC 60529): IP50 (frontale) IP20 (terminali)

Opzione: protezione frontale IP54 (con accessorio ADGIP543)

Peso: 150 grammi

UNITÀ INGEGNERISTICA

Etichette autoadesive, fornite con lo strumento

AUXILIARY SUPPLY

Rated value ac: 20...60V or 80...270V

Rated frequency: 50Hz

Working frequency: 47...63Hz

Rated burden: $\leq 3VA$

Rated value dc: 20...150V or 100...300V

Rated burden: $\leq 3W$

Protected against incorrect polarity

INSULATION

(EN/IEC 61010-1)

Installation category: III

Pollution degree: 2

A.C. voltage test 2,5kV r.m.s. value 50Hz/1 min

Considered circuits: input, aux. supply

Impulse voltage test 4kV 1,2/50 μ s 0,5J

Considered circuits: input, aux. supply

A.C. voltage test 4kV r.m.s. value 50Hz/1 min

Considered circuits: all circuits and earth

ELECTROMAGNETIC COMPATIBILITY

Emission tests according to EN/IEC 61326-1

Immunity tests according to EN/IEC 61326-1

ENVIRONMENTAL CONDITIONS

Reference temperature: 23°C \pm 1°C

Specified temperature range: -5...55°C

Limit temperature range for storage: -40...70°C

Suitable for tropical climates

Max. power dissipation¹: $\leq 3,6W$

¹For switchboard thermal calculation

HOUSING

Housing: flush mounting (panel cutout 68x33mm)

Front frame: 72x36mm (75x39mm with IP54 protection)

Depth: 108mm

Connections: fast-on 6,3x0,8mm

Housing material: self-extinguishing polycarbonate

Protection degree (EN/IEC 60529): IP50 (front frame) IP20 (terminals)

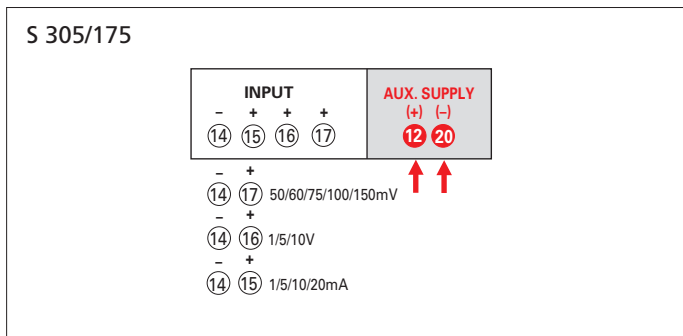
Option: IP54 protection degree (with kit ADGIP543)

Weight: 150 grams

ENGINEERING UNIT

Adhesive label supplied with the meter

A	V	°C	%	W	Hz
kW	MW	kg	bar	var	kvar
Mvar	R.P.M.	m/min	Giri/min	kg/cm ²	m ³ /h
kA	kV	mA	mV	m	m/h



DIMENSIONI DIMENSIONS

