

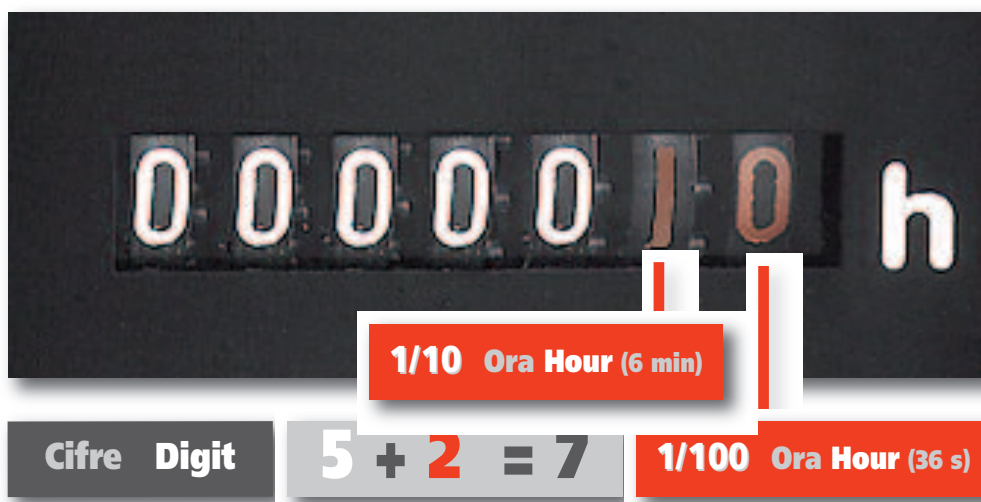
**Contaore - RQ960
96x96 mm**

**Hourmeter - RQ960
96x96 mm**

AN

Conteggia il tempo complessivo di funzionamento di macchine, motori o di qualsiasi apparecchiatura elettrica.
Il conteggio dei tempi di funzionamento permette la programmazione di interventi di manutenzione, la rilevazione di costi, il controllo dei termini di garanzia, ecc.
Conteggio del tempo in ore e centesimi di ora
Numeratore meccanico 7 cifre
Conteggio massimo:
99.999,99 (aux. ca) – 999.999,9 (aux. cc)
Alimentazione ausiliaria ca:
24 – 48 – 100...115 – 230...240 – 400...415Vca
Frequenza: 50 oppure 60Hz
Alimentazione ausiliaria cc: 10...80 - 110Vcc

It counts the total working time for machines, motors or any electrical device.
Counting of working times allows to program maintenance interventions, to survey costs, to check the guarantee terms, etc.
Time counting in hours and hundredths of hour
7-digit mechanical counter
Maximum display:
99.999,99 (aux. ac) – 999.999,9 (aux. dc)
Auxiliary supply ac:
24 – 48 – 100...115 – 230...240 – 400...415Vac
Frequency: 50 oppure 60Hz
Auxiliary supply dc: 10...80 - 110Vdc



**Indicatore visivo di
funzionamento**
Working visual
indicator



Ausiliaria ca Auxiliary ac

5 + 2 = 7



Ausiliaria cc Auxiliary dc

6 + 1 = 7

CODICE ORDINAZIONE ORDER CODE	ALIMENTAZIONE AUSILIARIA AUXILIARY SUPPLY	FREQUENZA FREQUENCY	PROTEZIONE FRONTALE FRONT PROTECTION
ANRA1	100 - 115V	50Hz	IP40
ANRA3	230 - 240V		
ANRA5	400 - 415V		
ANRA6	24V		
ANRA7	48V		
ANRA2	100 - 115V		
ANRA4	230 - 240V		
ANRA8	10...80V cc/dc	60Hz	
ANRA9	110V cc/dc		
ANRA13	100 - 115V	50Hz	IP54
ANRA33	230 - 240V		
ANRA53	400 - 415V		
ANRA63	24V		
ANRA73	48V		
ANRA23	100 - 115V		
ANRA43	230 - 240V		
ANRA83	10...80V cc/dc	60Hz	
ANRA93	110V cc/dc		
ANRA11	100 - 115V	50Hz	Tropicalizzato Tropicalized
ANRA31	230 - 240V		
ANRA51	400 - 415V		
ANRA61	24V		
ANRA71	48V		
ANRA21	100 - 115V		
ANRA41	230 - 240V		
ANRA81	10...80V cc/dc	60Hz	
ANRA91	110V cc/dc		

VISUALIZZAZIONE

Frontale: nero

Numeratore: 7 cifre

Colore cifre: bianco (ore) – rosso (decimali)

Altezza cifre: 4mm

DISPLAY

Front frame: black

Counter: 7 digit

Digit color: white (hour) – red (decimal)

Digit height: 4mm

	ALIMENTAZIONE AUSILIARIA AUXILIARY SUPPLY	
	ca / ac	cc / dc
Conteggio massimo Max. counter	99.999,99h	999.999,9h
Numero decimali Decimal number	2	1
Risoluzione Resolution	1/100h (36s)	1/10h (6min)
Precisione Accuracy	± 0,02%	± 0,002%

Conteggio: non azzerabile

Raggiunto il massimo valore (99.999,99 opp. 999.999,9) il conteggio riparte automaticamente da zero

Indicatore visivo di funzionamento

ALIMENTAZIONE AUSILIARIA

Valore nominale Uaux.ca: 24 – 48 – 100 – 115 – 230 – 240 – 400 – 415V

Variatione ammessa: ± 10% Uaux

Counting: no resettable

When the highest value is reached (99.999,99 or 999.999,9), count starts again from zero.

Working visual indicator

AUXILIARY SUPPLY

Rated value Uaux.ac: 24 – 48 – 100 – 115 – 230 – 240 – 400 – 415V

Tolerance: ± 10% Uaux

Frequenza: 50 – 60Hz

Autoconsumo: ≤ 8 mA

Valore nominale Uaux.cc: 10...80 - 110Vcc

Variazione ammessa: ± 10% Uaux (Uaux. 110Vcc)

Autoconsumo: ≤ 9 mA

CONDIZIONI AMBIENTALI

Temperatura di riferimento: 23°C

Campo nominale di utilizzo: 5...40°C

Campo di funzionamento: -20...70°C

Campo limite per l'immagazzinamento e trasporto: -20...70°C

CUSTODIA

Fissaggio: incasso

Foratura pannello: 82x82mm

Frontale: 96x96mm

Profondità: 105mm

Conessioni: morsetti a vite

Materiale custodia: policarbonato autoestinguente

Grado di protezione (EN/IEC 60529): IP40 frontale, IP20 morsetti

Opzione: protezione frontale IP54

Peso: 330 grammi

Frequency: 50 – 60Hz

Rated burden: ≤ 8 mA

Rated value Uaux.dc: 10...80 - 110Vdc

Tolerance: ± 10% Uaux (Uaux. 110Vdc)

Rated burden: ≤ 9 mA

ENVIRONMENTAL CONDITIONS

Reference temperature: 23°C

Nominal range of use: 5...40°C

Operating range: -20...70°C

Limit range for storage and transport: -20...70°C

HOUSING

Mounting: flush mounting

Panel cutout: 82x82mm

Front frame: 96x96mm

Depth: 105mm

Connections: screw terminals

Housing material: self-extinguishing polycarbonate

Protection degree (EN/IEC 60529): IP40 front frame, IP20 terminals

Option: protection IP54 front frame

Weight: 330 grams

DIMENSIONI DIMENSIONS

