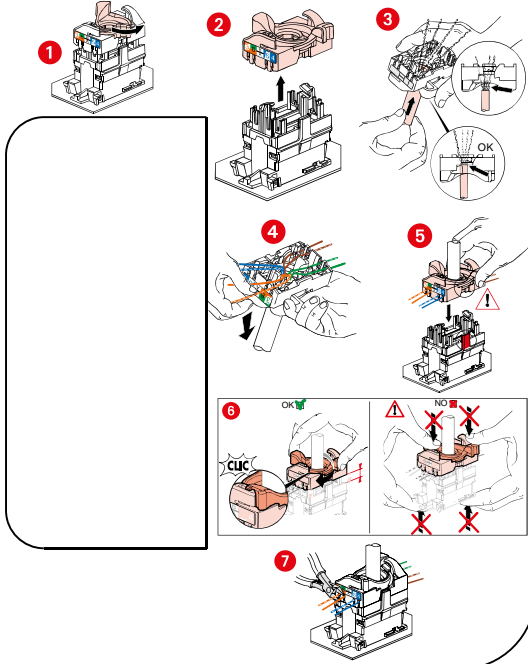




## Câblage

Dans le cas d'un ajout d'une prise RJ45, conserver le type de câblage initial.



FR  
Cet appareil se recycle  
A DÉPOSER EN MAGASIN EN DÉCHÉTERIE  
OU  
Points de collecte sur [www.quefairede mesdechets.fr](http://www.quefairede mesdechets.fr)



⚠ Ce produit doit être installé conformément aux règles d'installation et de préférence par un électricien qualifié. Une installation incorrecte et/ou une utilisation incorrecte peuvent entraîner des risques de choc électrique ou d'incendie. Avant d'effectuer l'installation, lire la notice, tenir compte du lieu de montage spécifique au produit. Ne pas ouvrir, démonter, allier ou modifier l'appareil sans mention particulière indiquée dans la notice. Tous les produits Legrand doivent exclusivement être ouverts et réparés par du personnel formé et habilité par Legrand. Toute ouverture ou réparation non autorisée annule l'intégrité des responsabilités, droits à remplacement et garanties. Utiliser exclusivement les accessoires de la marque Legrand. Avant toute intervention, couper le courant.

LE15848AA © Legrand 2025

LEGRAND  
Pro & Consumer Service  
BP 30076 - 87002 Limoges  
CEDEX FRANCE  
[www.legrand.com](http://www.legrand.com)

NA 4310 WH  
D-LGD-116-00