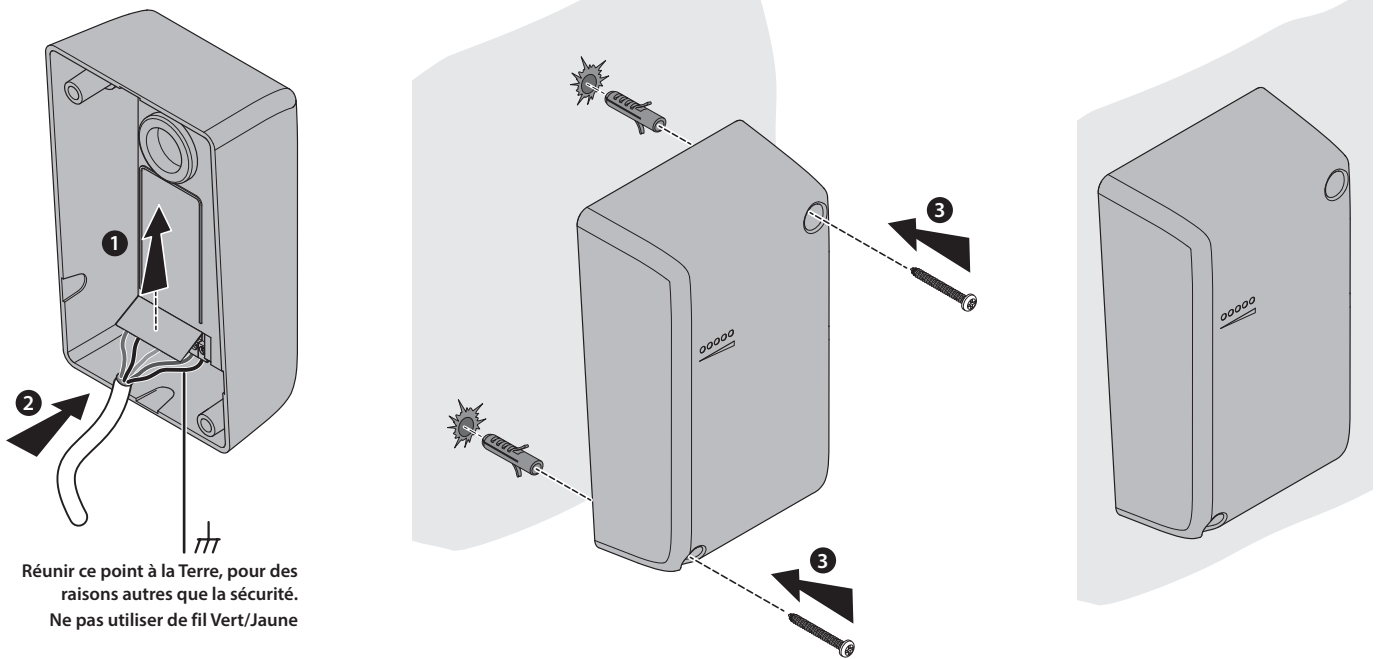


Installation



Données techniques

Alimentation	12 – 24Vdc max. (ES1) <100W(PS2)	Caracteristiques radio	2G-E-GSM900 (880-915MHz) 1906 mW
Câbles blindés	Câble 2 paires torsadées 5 10 ^{ème} minimum.		2G-DCS1800 (1710-1785MHz) - 159 mW
Température de fonctionnement	(-10) – (+55) °C		4G-Band I (1920-1980MHz) 103 mW
Humidité relative	< 70 %		4G-Band III (1710-1785MHz) - 82 mW
			4G-Band VII (2500-2570 MHz) -51 mW
			4G-Band VIII (880-915MHz) - 200 mW
			4G-Band XX (832-862MHz) - 73 mW

Remarques importantes



- **Attention** : le module doit être installé à une distance maximale de 3 m de l'alimentation.
- Le module se place aussi bien à l'extérieur qu'à l'intérieur.
- Ne jamais placer le bloc dans un boîtier métallique !

Configuration

Pour la configuration et l'installation du dispositif et pour toute autre information, faire référence aux instructions ci-dessous ou à la documentation dans le catalogue en ligne du produit.

Déclaration de conformité simplifiée

Le soussigné, BTicino S.p.A., déclare que l'équipement radioélectrique du type Module 4G Eco data mini 348334 est conforme à la directive 2014/53/ UE.
Le texte complet de la déclaration UE de conformité est disponible à l'adresse internet suivante: www.legrand.com/ecatalogue

Avertissements et droits du consommateur



Lire attentivement avant toute utilisation et installation de nos produits et conserver pour toute consultation en cas de besoin.

- Interdiction de toucher les unités avec les mains mouillées.
- Interdiction d'utiliser des produits de nettoyage liquides ou des aérosols.
- Interdiction de modifier les dispositifs.
- Interdiction de retirer les parties de protection des dispositifs.
- Interdiction d'installer les unités à proximité de liquides et poudres/poussières.
- Interdiction d'installer les unités à proximité de sources de chaleur.
- Interdiction d'installer les unités à proximité de gaz nocifs, de poudres métalliques ou autres matières semblables.
- Interdiction de fixer les unités sur des surfaces non appropriées.



Risque de chute des dispositifs en cas de rupture de la surface sur laquelle ils sont installés ou mauvaise installation.

Couper l'alimentation avant toute intervention sur l'installation.



Attention : les opérations d'installation, de configuration, de mise en service et d'entretien doivent être confiées à un personnel qualifié.
S'assurer que l'installation murale est correctement effectuée.

Effectuer la pose des câbles dans le respect des normes en vigueur.
Brancher les câbles d'alimentation dans le respect des indications fournies.
Pour les éventuelles extensions de l'installation, utiliser uniquement les articles indiqués dans les caractéristiques techniques.
Danger de choc électrique