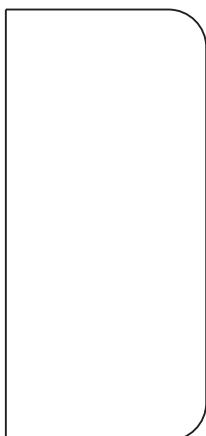


**legrand®**

**PRISE RJ45 CAT6 FTP  
Noir**

Avec plaque et griffes de fixation

**NEPTUNE**



Made in France  
3 414973 063158  
NB 4310 BK  
Design and Quality by LEGRAND (France)

2 ANS  
Garantie  
legale

Pour neut et  
renovation.  
Compatible avec  
une boîte  
d'encastrement de  
profondeur 30 mm.  
40 mm conseillée



Support  
à vis  
ou à griffes



**Montage**

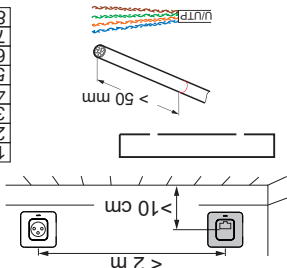
**Schéma de câblage au verso.**

|   |        |          |
|---|--------|----------|
| 1 | Noir   | Gris     |
| 2 | Blanc  | Incolore |
| 3 | Rose   | Blanc    |
| 4 | Orange | Marron   |
| 5 | Jaune  | Bleu     |
| 6 | Bleu   | Jaune    |
| 7 | Violet | Bleu     |
| 8 | Orange | Marron   |

En utilisation  
téléphonique

Câblage nouveau

Câblage actuel



|        |              |              |
|--------|--------------|--------------|
| 1      | Blanc/Orange | Blanc/Vert   |
| 2      | Orange       | Vert         |
| 3      | Blanc/Vert   | Blanc/Orange |
| 4(1el) | Bleu         | Bleu         |
| 5(1el) | Blanc/Bleu   | Blanc/Bleu   |
| 6      | Vert         | Orange       |
| 7      | Blanc/Marron | Blanc/Marron |
| 8      | Marron       | Marron       |

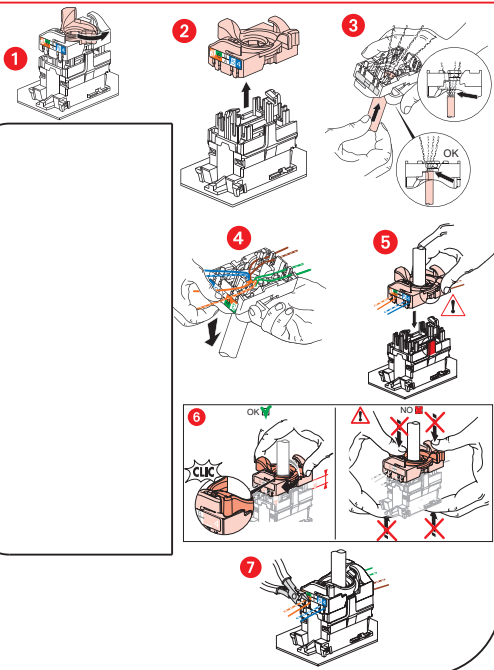
En utilisation informatique.  
Type de câblage : au choix A  
ou B

**Installation**



### Câblage

Dans le cas d'un ajout d'une prise RJ45, conserver le type de câblage initial.



FR C'est appareil se recycle

A DÉPOSER EN MAGASIN ou A DÉPOSER EN DÉCHÈTERIE

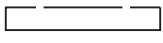
Points de collecte sur [www.quefairede mesdechets.fr](http://www.quefairede mesdechets.fr)



RECYCLABLE

PAP 21

⚠ Ce produit doit être installé conformément aux règles d'installation et de préférence par un électricien qualifié. Une installation incorrecte et/ou une utilisation incorrecte peuvent entraîner des risques de choc électrique ou d'incendie. Avant d'effectuer l'installation, lire la notice, tenir compte du lieu de montage spécifique au produit. Ne pas ouvrir, démonter, altérer ou modifier l'appareil sauf mention particulière dans la notice. Tous les produits Legrand doivent exclusivement être ouverts et réparés par du personnel formé et habilité par Legrand. Toute ouverture ou réparation non autorisée annule l'intégralité des responsabilités, droits à remplacement et garanties. Utiliser exclusivement les accessoires de la marque Legrand. Avant toute intervention, couper le courant.



LEGRAND  
Pro & Consumer Service  
BP 30076 - 87002 Limoges CEDEX FRANCE  
[www.legrand.com](http://www.legrand.com)

LE15640AA © Legrand 2025

NB 4310 BK  
D-LGD-104-00

