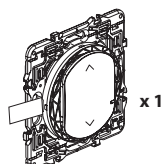
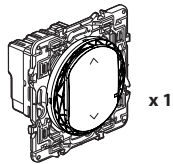


Ce pack vous permet de centraliser un volet roulant dans votre logement. Vous pouvez compléter ce pack avec les produits compatibles des gammes «... with Netatmo» : **Prises, interrupteurs d'éclairage, micromodules d'éclairage et commandes d'éclairage sans fil**, vendus séparément.

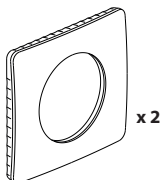
### Composition du pack



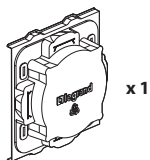
**⚠** Ce produit ne commande que des interrupteurs pour volet roulant des gammes "... with Netatmo".

Interrupteur pour volet roulant pré-appairé

Commande sans fil pour volets roulants pré-appairée



Plaque de finition



Protection de chantier



Adhésifs repositionnables

Bande de fréquences : 2,4 à 2,4835 GHz - Niveau de puissance : < 100 mW

### Caractéristiques

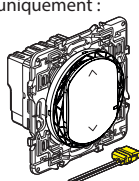
 +40 °C +5 °C	 1 x 2,5 mm <sup>2</sup> 2 x 1,5 mm <sup>2</sup>	Volet roulant
110-240 VAC 50-60 Hz		
240 VAC max.		1 x 500 VA max
110 VAC max.		1 x 250 VA max

1

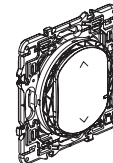
LE15084AA

### Avant de commencer : précautions de câblage

Pour centraliser vos interrupteurs pour volets roulants avec une commande sans fil ou plus, utilisez uniquement :



x1 ou plusieurs



x1 ou plusieurs

Interrupteur pour volet roulant (inclus dans ce pack)

Commande sans fil pour volet roulant (1 commande incluse dans ce pack)

**⚠** Ce pack fonctionne uniquement avec des interrupteurs pour volet roulant et des commandes sans fil pour volets roulants.

### 1 Précautions impératives de sécurité



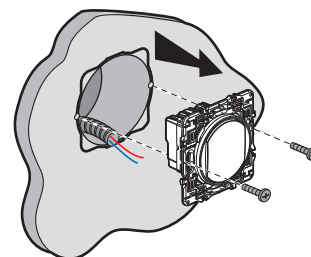
**1** Coupez le courant au disjoncteur général



**2** Vérifiez l'absence de tension avant de procéder à l'installation.

### 2 Installez l'interrupteur connecté pour volet roulant

**1**



Démontez l'interrupteur existant

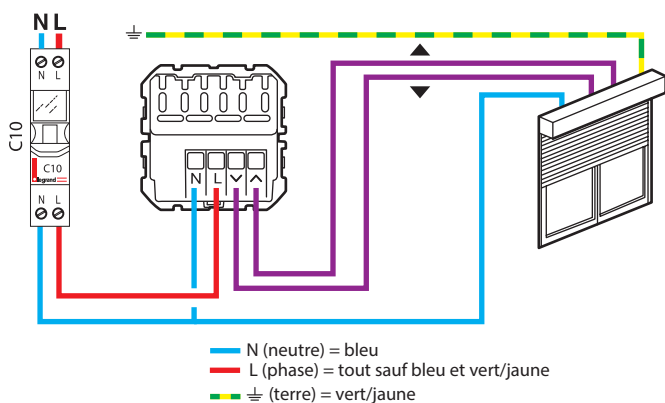
2

### 2 Installez l'interrupteur connecté pour volet roulant (suite)

#### 2 Câblez l'interrupteur connecté pour volet roulant

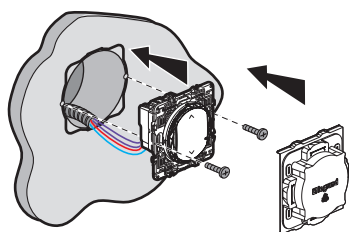
**⚠** Câblage et installation hors tension obligatoire (risque de casse du produit).

Montée / Descente / Stop / Gestion de niveau (disponible via l'app Home + Control)



L'interrupteur connecté pour volet roulant with Netatmo est compatible avec les volets roulants à butée mécanique ou électronique, contrôlés par un interrupteur filaire classique pour volet roulant. Ils ne sont pas compatibles avec les moteurs contrôlés directement par une commande radio. Pour vérifier, reportez-vous à la notice du volet roulant.

**3**



3

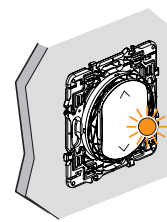
### 3 Alimentez l'interrupteur

Étape d'installation à suivre impérativement :

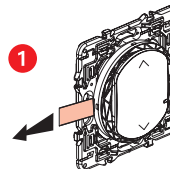


Rétablissez le courant au disjoncteur général.

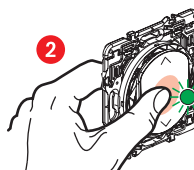
Le voyant de l'interrupteur pour volet roulant clignote en orange.



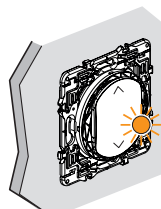
### 4 Installez la commande sans fil incluse dans le pack



Retirez la languette de protection de la pile pour alimenter la commande



Appuyez **brèvement** sur la commande sans fil afin de l'activer, le voyant clignote en vert, passe en orange fixe, et s'éteint.



Le voyant de l'interrupteur câblé fourni dans le pack s'éteint.



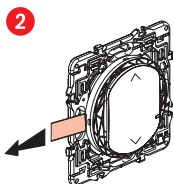
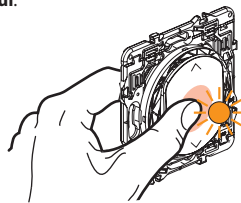
**Votre installation est fonctionnelle**

4

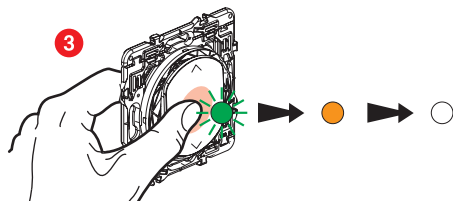
## 5 Installez les commandes sans fil supplémentaires éventuelles :

### Démarrez la configuration des commandes sans fil supplémentaires

- 1 Appuyez au centre du bouton de la commande sans fil fournie (incluse dans le pack initial), jusqu'à ce que le voyant de celle-ci s'allume brièvement en orange, puis relâchez l'appui.



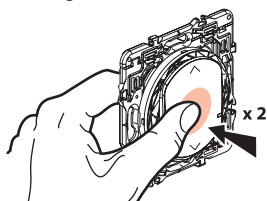
Retirez les languettes de protection de chacune des commandes sans fil.



Appuyez **brièvement** sur chacune des commandes sans fil afin de les activer, leurs voyants clignotent en vert, passent en orange fixe et s'éteignent.

- 4

Finalisez la configuration



Effectuez un double appui bref au centre d'une des commandes sans fil.

Tous les voyants des produits s'éteignent.

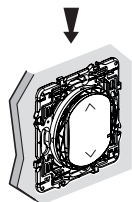
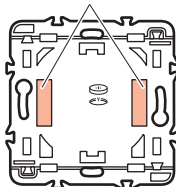
Votre centralisation est fonctionnelle : n'importe quelle commande sans fil agit sur l'ensemble de vos produits câblés.

5

## 6 Fixez la commande sans fil

Fixez la commande sans fil à l'endroit souhaité.

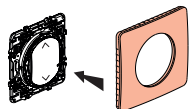
Positionnez les adhésifs



Vous pouvez aussi fixer la commande sans fil au mur en utilisant des vis.

⚠ Avant de fixer la(les) commande(s) sans fil à l'aide des adhésifs repositionnables fournis, faites un test sur une zone non visible du mur.

## 7 Installez les plaques de finition



[www.legrand.fr/reference/CB0430](http://www.legrand.fr/reference/CB0430)

LEGRAND  
Pro and Consumer Service  
BP 30076  
87002 LIMOGES CEDEX FRANCE  
[www.legrand.com](http://www.legrand.com)

## DÉCLARATION UE DE CONFORMITÉ SIMPLIFIÉE

Le soussigné,  
**Legrand**

déclare que les équipements radioélectriques cités sur cette notice sont conformes à la directive 2014/53/UE.

Le texte complet de la déclaration UE de conformité est disponible à l'adresse internet suivante :

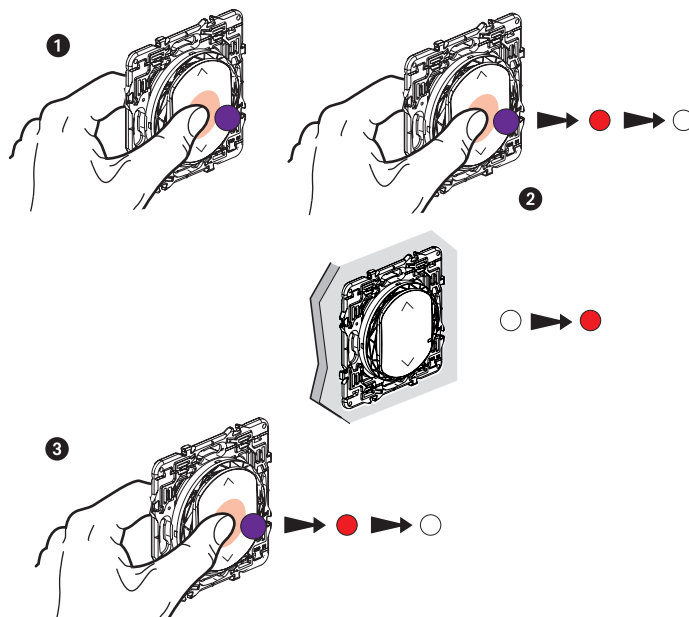
[www.legrand.com/ecatalogue](http://www.legrand.com/ecatalogue)

7

## En cas de besoin, effacez la configuration PAP pour ajouter l'interrupteur pour volet roulant et la commande sans fil à une installation connectée "... with Netatmo" (prise Control ou module Control).

Nota : cette opération est irréversible.

- 1 Appuyez au centre du bouton de la commande et maintenez jusqu'à ce que le voyant de celle-ci s'allume en VIOLET fixe.
- 2 Confirmez l'action en ré-appuyant brièvement au centre du bouton de cette commande, le voyant s'allume en ROUGE puis s'éteint. Le mode PAP de la commande sans fil et de l'interrupteur pour volet roulant est supprimé.



L'interrupteur pour volet roulant s'allume désormais en rouge. Le voyant de la commande sans fil est éteint.

Vos produits peuvent être ajoutés à la maison dans l'application Home + Control.

6

### ⚠ Consignes de sécurité :

Ce produit doit être installé conformément aux règles d'installation et par un électricien qualifié. Une installation incorrecte et/ou une utilisation incorrecte peuvent entraîner des risques de choc électrique ou d'incendie. Avant d'effectuer l'installation, lisez la notice, tenez compte du lieu de montage spécifique au produit. Ne pas ouvrir, démonter, altérer ou modifier l'appareil sauf mention particulière indiquée dans la notice. Tous les produits **Legrand** doivent exclusivement être ouverts et réparés par du personnel formé et habilité par **Legrand**. Toute ouverture ou réparation non autorisée annule l'intégralité des responsabilités, droits à remplacement et garanties. Utiliser exclusivement les accessoires de la marque **Legrand**.

8