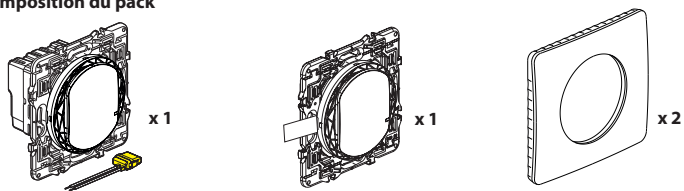


Ce pack vous permet de réaliser un va-et-vient d'éclairage dans votre logement. Vous pouvez compléter ce pack avec les produits compatibles des gammes «... with Netatmo» : **Prises, interrupteurs d'éclairage, micromodules d'éclairage et commandes d'éclairage sans fil**, vendus séparément.

Composition du pack



Interrupteur (avec option variateur) connecté + compensateur pré-apparié

Commande d'éclairage sans fil pré-appariée

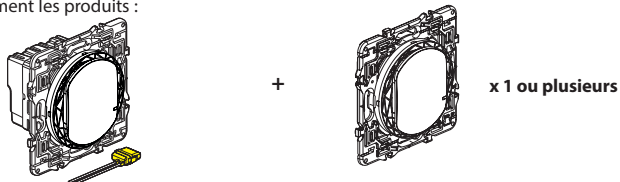
Plaque de finition

Adhésifs repositionnables

Protection de chantier

Avant de commencer : précautions de câblage

Pour commander une lumière à partir de deux points de commande ou plus, utilisez uniquement les produits :



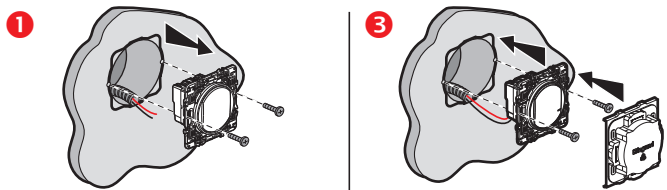
Interrupteur (avec option variateur) connecté + compensateur (inclus dans ce pack)

Commande sans fil (1 commande incluse dans ce pack)

N'utilisez pas : deux interrupteurs (avec option variateur) pour commander un même point d'éclairage.

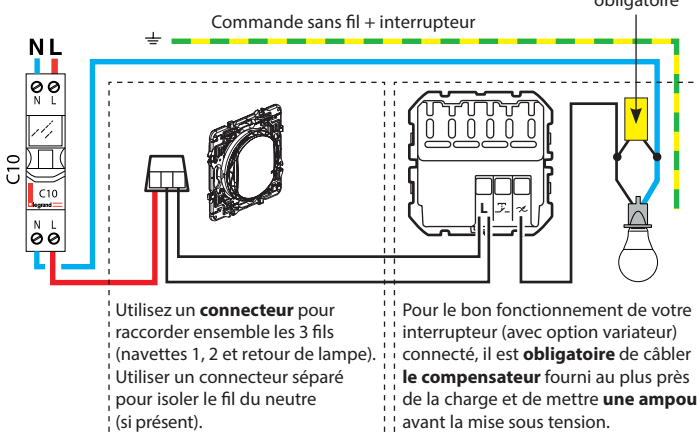
1

2 Installez l'interrupteur (avec option variateur)



Démontez l'interrupteur existant

2 Câblez l'interrupteur



Utilisez un **connecteur** pour raccorder ensemble les 3 fils (navettes 1, 2 et retour de lampe). Utiliser un connecteur séparé pour isoler le fil du neutre (si présent).

Pour le bon fonctionnement de votre interrupteur (avec option variateur) connecté, il est **obligatoire** de câbler **le compensateur** fourni au plus près de la charge et de mettre **une ampoule** avant la mise sous tension.

— N (neutre) = bleu
 — L (phase) = tout sauf bleu et vert/jaune
 — ⊥ (terre) = vert/jaune

Bande de fréquences : 2,4 à 2,4835 GHz - Niveau de puissance : < 100 mW

! L'interrupteur (avec option variateur) fonctionne avec des ampoules classiques ou à variation dont LED, d'une puissance supérieure à 5 W. L'utilisation de LED dimmables est obligatoire lorsque le mode variation est activé pour un fonctionnement optimal de l'installation.

3

Caractéristiques

Dans le mode de fonctionnement par défaut (ON/OFF), cet interrupteur fonctionne avec les ampoules suivantes :

 +45°C +5°C 50/60 Hz	 2 x 1,5 mm ² 1 x 2,5 mm ²		(*) LED 	
240 V~	Maxi.	125 W	125 VA	125 VA
	Mini.	5 W	5 VA	5 VA
110 V~	Maxi.	75 W	75 VA	75 VA
	Mini.	5 W	5 VA	5 VA

(*) Ou 10 lampes maxi. Pour un bon confort lumineux, il est recommandé d'utiliser des ampoules de même type et de même fabricant. Compatibilité avec toutes les ampoules en mode ON/OFF.

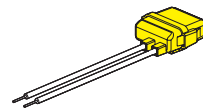
Produit **NON COMPATIBLE** avec une charge ferromagnétique (de type transformateur). Risque de casse produit

! Dans le mode de fonctionnement option variateur (activable depuis l'App), cet interrupteur fonctionne uniquement avec les ampoules à intensité variable (identifiables grâce au logo présent dans l'emballage).

Le compensateur Réf. 0 401 49 est à utiliser systématiquement pour :

- éviter les allumages intempestifs de la charge à l'état OFF.
- un seul compensateur par circuit d'éclairage.

110-240 V~	50/60 Hz	11 mA max.	-5°C → +55°C



1 Précautions impératives de sécurité

- !** Coupez le courant au disjoncteur général **OFF**
- !** Vérifiez l'absence de tension avant de procéder à l'installation.

LE15077AA

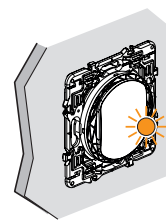
3 Alimentez l'interrupteur

Étape d'installation à suivre impérativement :



Rétablissez le courant au disjoncteur général.

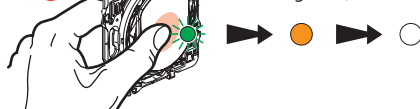
Le voyant de l'interrupteur clignote en orange.



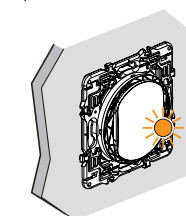
4 Installez la commande sans fil incluse dans le pack

1 Retirez la languette de protection de la pile pour alimenter la commande

2 Appuyez **brèvement** sur la commande sans fil afin de l'activer, le voyant clignote en vert, passe en orange fixe, et s'éteint.



Le voyant de l'interrupteur câblé fourni dans le pack s'éteint.



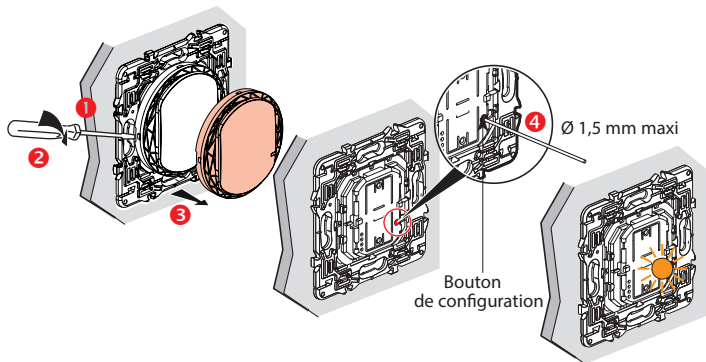
Votre installation est fonctionnelle

4

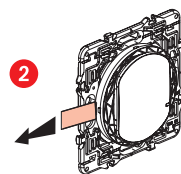
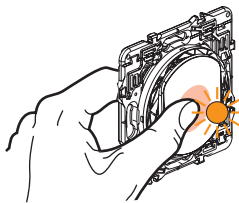
5 Installez les commandes sans fil supplémentaires éventuelles :

Démarrez la configuration des commandes sans fil supplémentaires

- 1** A l'aide d'un tournevis plat, démontez l'enjoliveur de l'interrupteur inclus dans ce pack. Appuyez **brèvement** sur le bouton de configuration de l'interrupteur inclus dans le pack, celui-ci s'allume en orange.



- 1** Appuyez au centre du bouton de la commande sans fil fournie (incluse dans le pack initial), jusqu'à ce que le voyant de celle-ci s'allume brièvement en orange, puis relâchez l'appui.

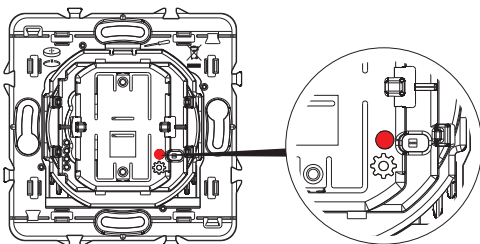


Retirez la languette de protection de la pile pour alimenter les commandes

5

Processus de réinitialisation

La réinitialisation de la commande d'éclairage sans fil s'opère par un appui long d'environ 7s sur le bouton "Configuration" accessible en retirant l'enjoliveur de la commande d'éclairage sans fil. La réinitialisation est confirmée par un flash rouge.



Téléchargez l'**App Home + Control** et suivez les instructions pour associer votre prêt-à-poser



Vous êtes prêts à piloter votre installation et pouvez personnaliser vos scénarios via l'**App Home + Control** ou via votre assistant vocal.



iOS : Pour contrôler cet accessoire HomeKit, l'utilisation de la version la plus récente d'iOS ou d'iPadOS est recommandée.

Apple : App Store est une marque de service d'Apple Inc., enregistrée aux États-Unis et dans d'autres pays. IOS est une marque commerciale ou une marque déposée de Cisco aux États-Unis et dans d'autres pays et est utilisée sous licence.

HomeKit : HomeKit et iPadOS sont des marques commerciales d'Apple Inc., déposées aux États-Unis et dans d'autres pays. HomeKit est une marque déposée d'Apple Inc.

Google Play : Une version récente d'Android avec accès à Google Play est recommandée.

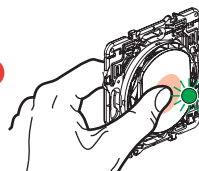
Amazon : Amazon, Alexa et tous les logos associés sont des marques commerciales de Amazon.com, Inc. ou de ses filiales.

Android : Android, Google Play et le logo Google Play sont des marques commerciales de Google LLC.

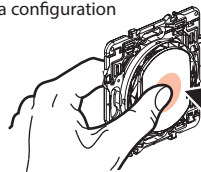
7

5 Installez les commandes sans fil supplémentaires éventuelles (suite) :

- 3** Appuyez **brèvement** sur les commandes sans fil afin de les activer, les voyants clignotent en vert, passent en orange fixe, et s'éteignent.



- 4** Finalisez la configuration



Effectuez un double appui **brief** au centre d'une des commandes sans fil.

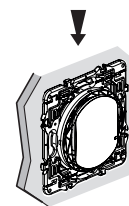
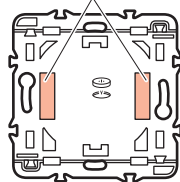
Tous les voyants des produits s'éteignent.

Votre centralisation est fonctionnelle : n'importe quelle commande sans fil agit sur l'ensemble de vos produits câblés.

6 Fixez la commande sans pile, sans fil

Fixez la commande sans pile, sans fil à l'endroit souhaité.

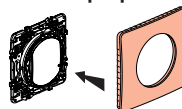
Positionnez les adhésifs



! Avant de fixer la(les) commande(s) sans fil à l'aide des adhésifs repositionnables fournis, faites un test sur une zone non visible du mur.

Vous pouvez aussi fixer la commande sans fil au mur en utilisant des vis.

7 Installez les plaques de finition



www.legrand.fr/reference/CB0404
LEGRAND
Pro and Consumer Service
BP 30076
87002 LIMOGES CEDEX FRANCE
www.legrand.com

6

DÉCLARATION UE DE CONFORMITÉ SIMPLIFIÉE

Le soussigné,

Legrand

déclare que les équipements radioélectriques cités sur cette notice sont conformes à la directive 2014/53/UE.

Le texte complet de la déclaration UE de conformité est disponible à l'adresse internet suivante :

www.legrand.com/ecatalogue

! Consignes de sécurité :

Ce produit doit être installé conformément aux règles d'installation et par un électricien qualifié. Une installation incorrecte et/ou une utilisation incorrecte peuvent entraîner des risques de choc électrique ou d'incendie. Avant d'effectuer l'installation, lire la notice, tenir compte du lieu de montage spécifique au produit. Ne pas ouvrir, démonter, altérer ou modifier l'appareil sauf mention particulière indiquée dans la notice. Tous les produits **Legrand** doivent exclusivement être ouverts et réparés par du personnel formé et habilité par **Legrand**. Toute ouverture ou réparation non autorisée annule l'intégralité des responsabilités, droits à remplacement et garanties. Utiliser exclusivement les accessoires de la marque **Legrand**.

8