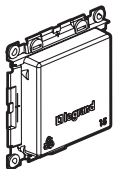
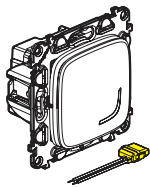


**Συνδεδεμένος διακόπτης
(με δυνατότητα dimmer) χωρίς ουδέτερο
7 525 84A - 7 526 84A - 7 528 84A - 7 529 84A**



Το πακέτο αυτό είναι ένα συνδεδεμένο προϊόν επέκτασης, το οποίο **προϋποθέτει** την αγορά και την εγκατάσταση του βασικού kit για μια συνδεδεμένη εγκατάσταση Valena Allure with Netatmo

Περιεχόμενα του πακέτου



Συνδεδεμένος διακόπτης
(με δυνατότητα dimmer) +
αντισταθμιστής

Προστατευτικό

Εύρος συχνοτήτων :
2,4 έως 2,4835 GHz
Ισχύς: < 100 mW

Χαρακτηριστικά

Στον προειλεγμένο τρόπο λειτουργίας (on/off), ο διακόπτης αυτός λειτουργεί με τις εξής λάμπες:

+ 45°C + 5°C			(*) LED		
50/60 Hz	2 x 1,5 mm ² 1 x 2,5 mm ²				
240 V~	Max.	125 W	125 VA	125 VA	
	Min.	5 W	5 VA	5 VA	
110 V~	Max.	75 W	75 VA	75 VA	
	Min.	5 W	5 VA	5 VA	

(*) ή 10 λάμπες max. Για καλύτερο φωτεινό αποτέλεσμα συνιστάται να χρησιμοποιείτε λάμπες ίδιου τύπου και κατασκευαστή

Προϊόν ΜΗ ΣΥΜΒΑΤΟ με επαγωγικό μετασχηματιστή
Κίνδυνος καταστροφής του προϊόντος



Στον τρόπο λειτουργίας ως dimmer (με δυνατότητα ενεργοποίησης από την εφαρμογή), ο διακόπτης αυτός λειτουργεί μόνο με λάμπες dimmable (αυτό φαίνεται από το λογότυπο που υπάρχει στη συσκευασία)



LE14521AA

Ο αντισταθμιστής αρ.καταλ. 0 401 49 πρέπει να χρησιμοποιείται συστηματικά για
-να αποφεύγεται το αναβόσβημμα (ghost effect) όταν το φορτίο είναι OFF

110-240 V~	50/60 Hz	11 mA max.	- 5° C → + 55° C

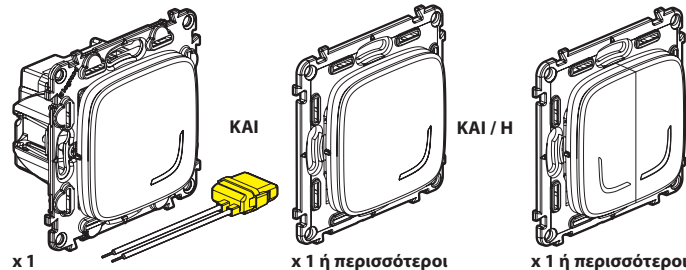


Μόνο ένας
αντισταθμιστής ανά
κύκλωμα

Πριν ξεκινήσετε: προφυλάξεις ως προς την καλωδίωση

Αν σκοπεύετε να εγκαταστήσετε διακόπτες αλλά-ρετούρ για φωτιστικά ή ελεγχόμενες πρίζες, διαβάστε τις παρακάτω προφυλάξεις:

Για τον έλεγχο ενός φωτιστικού με δύο ή περισσότερους διακόπτες, χρησιμοποιήστε αποκλειστικά τα προϊόντα:



Συνδεδεμένος διακόπτης χωρίς ουδέτερο (με δυνατότητα dimmer) + αντισταθμιστής

Ασύρματοι διακόπτες φωτισμού για όλα τα υπόλοιπα σημεία ελέγχου (δεν περιλαμβάνονται σε αυτό το πακέτο)



Μη χρησιμοποιείτε: δύο συνδεδεμένους διακόπτες (με δυνατότητα dimmer) για να ελέγχετε το ίδιο φωτιστικό

1 Υποχρεωτικές προφυλάξεις ασφαλείας

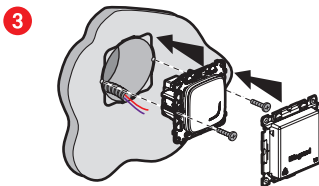
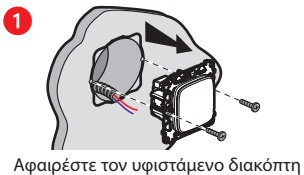


OFF
Διακόψτε την παροχή ρεύματος με το γενικό διακόπτη

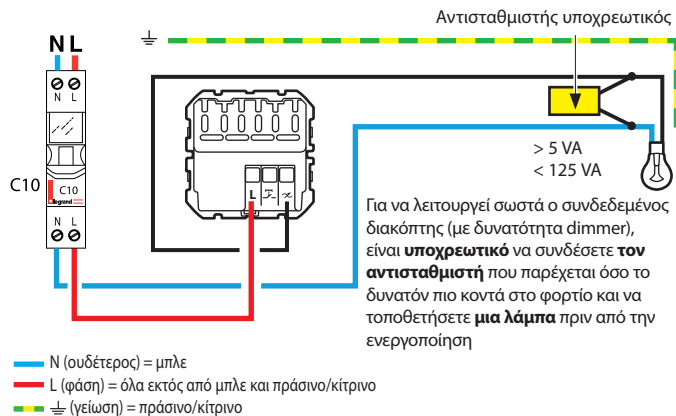


2 Πριν προχωρήσετε στην εγκατάσταση, βεβαιωθείτε για την αποσία τάσης.

2 Εγκαταστήστε το συνδεδεμένο διακόπτη (με δυνατότητα dimmer)



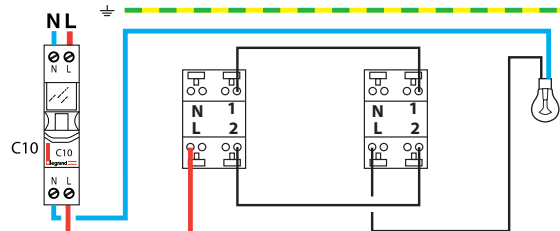
2 Καλωδιώστε το συνδεδεμένο διακόπτη



Ο συνδεδεμένος διακόπτης (με δυνατότητα dimmer) λειτουργεί με συμβατικές λάμπες ή με λάμπες dimmable, μεταξύ άλλων LED, ισχύος πάνω από 5 W. Για να λειτουργεί η εγκατάσταση κατά τον καλύτερο δυνατό τρόπο, είναι υποχρεωτική η χρήση LED dimmable

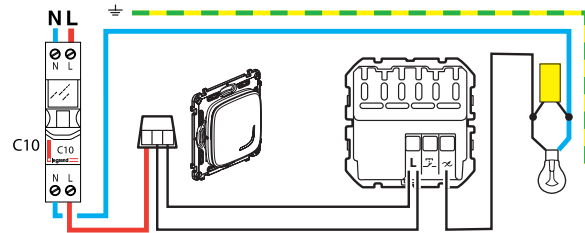


Υπάρχουσα καλωδίωση



Αντικατάσταση ενός διακόπτη αλλέ-ρετούρ με έναν συνδεδεμένο ενσύρματο + ένα ασύρματο διακόπτη φωτισμού

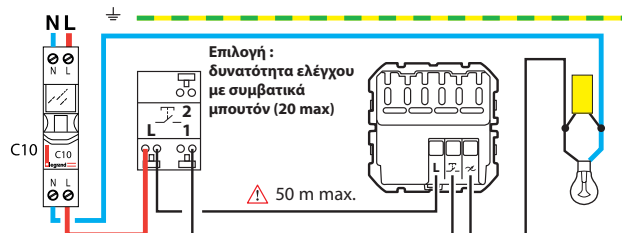
Ο προηγούμενος διακόπτης αντικαθίσταται με τον ασύρματο διακόπτη φωτισμού
Ασύρματος διακόπτης + συνδεδεμένο ενσύρματος διακόπτης



Χρησιμοποιήστε μία γέφυρα για να συνδέσετε τα 3 καλώδια (1, 2 και αυτό της επιστροφής της λάμπας)
Χρησιμοποιήστε μία άλλη γέφυρα για να μονώσετε το καλώδιο του ουδέτερου (αν υπάρχει)

Αντικατάσταση ενός διακόπτη αλλέ-ρετούρ με έναν συνδεδεμένο ενσύρματο διακόπτη + ένα συμβατικό μπουτόν

Ο προηγούμενος διακόπτης αντικαθίσταται με το μπουτόν
Συμβατικό μπουτόν + συνδεδεμένος ενσύρματος διακόπτης



Για να προσθέσετε ένα συνδεδεμένο προϊόν στη συνδεδεμένη εγκατάστασή σας, συνιστάται να ακολουθήσετε τις οδηγίες:

- που υπάρχουν στην εφαρμογή **Home + Control** (ενότητα **Settings/Add a new product**)
- ή να συμβουλευτείτε το εγχειρίδιο χρήσης που υπάρχει στον ιστότοπο **www.legrand.gr**



www.legrand.gr

ΕΛΛΗΝΙΚΗ ΛΕΓΚΡΑΝ Α.Ε.Β.Ε.

Λ. Κηφισίας 184Α, 152 31 Χαλάνδρι, Αθήνα - Ελλάδα

⚠ Συστάσεις ασφαλείας

Το προϊόν αυτό πρέπει να εγκατασταθεί σύμφωνα με τις οδηγίες εγκατάστασης και κατά προτίμηση από ειδικευμένο ηλεκτρολόγο. Τυχόν λανθασμένη εγκατάσταση και/ή χρήση μπορούν να προκαλέσουν κίνδυνο ηλεκτροπληξίας ή πυρκαγιάς. Πριν πραγματοποιήσετε την εγκατάσταση, διαβάστε τις οδηγίες λαμβάνοντας υπόψη τον χώρο τοποθέτησης του προϊόντος. Μην ανοίγετε, αποσυναρμολογείτε, τροποποιείτε ή επεμβαίνετε στο προϊόν εκτός κι αν υπάρχουν σαφείς σχετικές οδηγίες στο εγχειρίδιο. Όλα τα προϊόντα της **Legrand** πρέπει να ανοίγονται και να επισκευάζονται αποκλειστικά από εκπαιδευμένο και εξουσιοδοτημένο από τη **Legrand** προσωπικό. Οποιαδήποτε επέμβαση ή επιδιόρθωση πραγματοποιηθεί χωρίς άδεια, ακυρώνει το σύνολο των ευθυνών, δικαιωμάτων αντικατάστασης και εγγυήσεων. Να χρησιμοποιείτε αποκλειστικά εξαρτήματα επωνυμίας **Legrand**.

ΑΠΛΟΠΟΙΗΜΕΝΗ ΔΗΛΩΣΗ ΣΥΜΜΟΡΦΩΣΗΣ ΕΕ

Ο υπογεγραμμένος,

Legrand

δηλώνει ότι οι ραδιοηλεκτρικοί εξοπλισμοί που αναφέρονται στο παρόν εγχειρίδιο συμμορφώνονται με την οδηγία 2014/53/ΕΕ. Το πλήρες κείμενο της δήλωσης συμμόρφωσης ΕΕ διατίθεται στην ακόλουθη διεύθυνση Internet

www.legrandoc.com