

Procédure de remplacement du ventilateur des Sources centralisées pour éclairage de sécurité 230 Vac
Réf. 210 513 / 514 / 515

Référence(s) : 958 632 / 633

1. METTRE LA SOURCE D'ÉCLAIRAGE DE SÉCURITÉ EN ARRÊT TOTAL

Tous les disjoncteurs ouverts (entrée, utilisation batterie) et interrupteur Marche/Arrêt, suivant procédur ci dessous.

Appuyer sur le bouton marche arrêt, pour passer la source sur arrêt.

Ouvrir les disjocateur :

- Utilisation (D1 à D6)
- Batterie (Q2)
- Alimentation secteur (Q1)

⚠ Consignes de sécurité

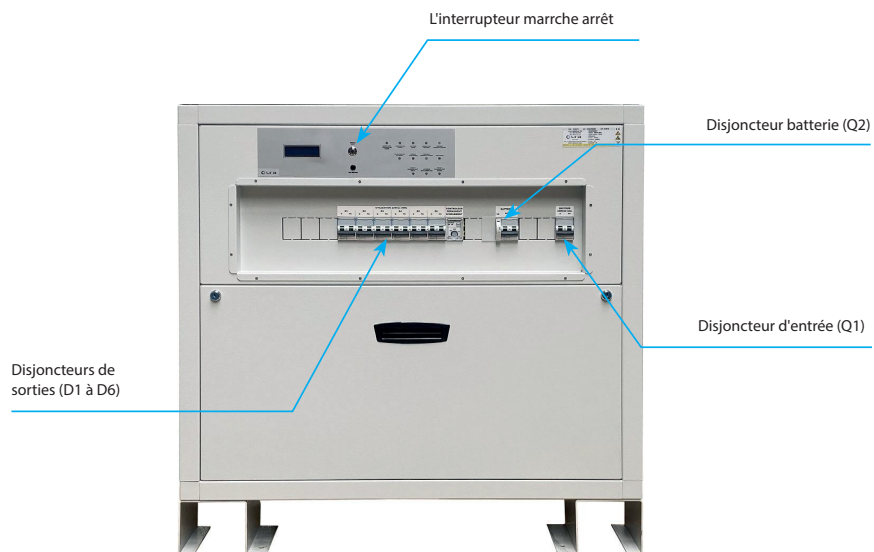
Ce produit doit être installé conformément aux règles d'installation et de préférence par un électricien qualifié. Une installation incorrecte et/ou une utilisation incorrecte peuvent entraîner des risques de choc électrique ou d'incendie. Avant d'effectuer l'installation, lire la notice, tenir compte du lieu de montage spécifique au produit.

Ne pas ouvrir, démonter, altérer ou modifier l'appareil sauf mention particulière indiquée dans la notice. Tous les produits Ura doivent exclusivement être ouverts et réparés par du personnel formé et habilité par Ura. Toute ouverture ou réparation non autorisée annule l'intégralité des responsabilités, droits à remplacement et garanties.

Utiliser exclusivement les accessoires de la marque Ura.

Intervention réalisée uniquement avec du personnel formé et habilité. Isoler votre travail pour éviter tout contact sur les composants et contacts divers, bornes batteries, carcasse de l'appareil. Utiliser des EPI adaptés, nappe de protection, outil isolé, gants isolés, visières de protection électrique, tapis isolant habit et chaussures normé électrique.

La coupure secteur 230 Vac, de la source n'est pas suffisante pour la sécurité pendant la maintenance.



La source est à l'arrêt total

2. IMPLACEMENT DU VENTILATEUR



Nota : Deux type de ventilateurs

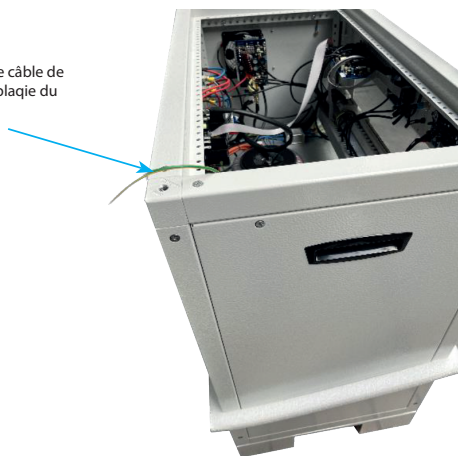
Réf. ventilateur	Réf. source centralisée
958 632	210 513
	210 514)
958 633	210 515

3. OUVRIR LA SOURCE

Dévisser les 4 vis du plateau supérieur et retirer la plaque supérieure et retirer la plaque

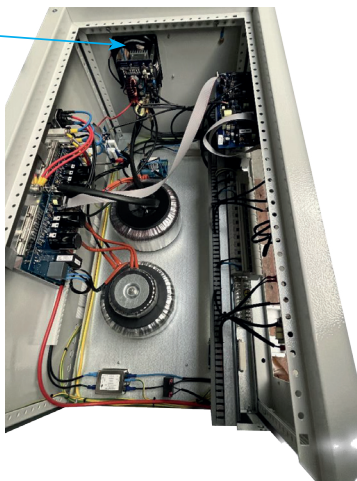


Attention enlever le câble de terre raccordé à la plaque du dessus.

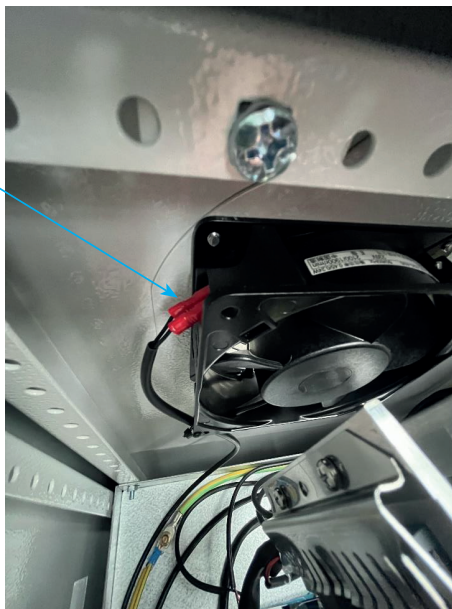


4. DÉMONTAGE DU VENTILATEUR

Ventilateur

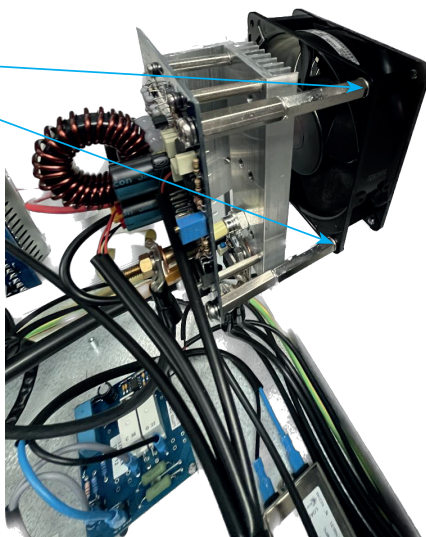


Débrancher les 2 cosses du ventilateur



4. DÉMONTAGE DU VENTILATEUR (suite)

Démontage des 2 supports de carte



Dévisser les 4 vis

Retirer la grille et le ventilateur et le remplacer.

Remontage à l'inverse et redémarrage avec la procédure de mise en service du manuel utilisateur.

