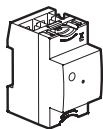
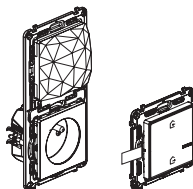
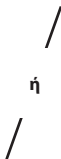


Απαραίτητη προϋπόθεση η αγορά και η εγκατάσταση ενός βασικού kit εγκατάστασης with Netatmo.

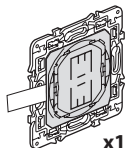


Βασική Μονάδα Πίνακα



Βασική πρίζα control και Γενικός διακόπτης Master Αναχώρησης / Άφιξης

Περιεχόμενα του πακέτου



x1

Ασύρματος διακόπτη ρύθμισης χρωμάτων



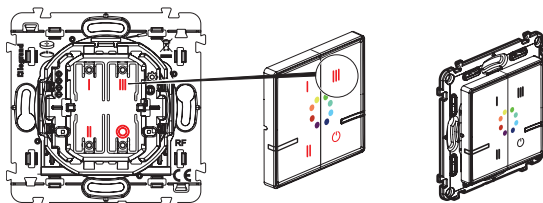
x1

Πλακίδια ασύρματου διακόπτη ρύθμισης χρωμάτων

Επανατοποθετούμενες αυτοκόλλητες ταινίες

Συχνότητα: 2.4 - 2.4835 GHz
Ισχύς: < 100 mW

Τοποθέτηση πλήκτρων



Εγκατάσταση του ασύρματου διακόπτη ρύθμισης χρωμάτων

Για να προσθέσετε ένα συνδεδεμένο προϊόν στη συνδεδεμένη εγκατάστασή σας, συνιστάται να ακολουθήσετε τις οδηγίες που υπάρχουν στην **εφαρμογή Legrand Home + Control**



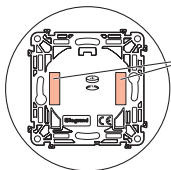
www.legrand.gr

ΕΛΛΗΝΙΚΗ ΛΕΓΚΡΑΝ Α.Ε.Β.Ε. Λ. Κηφισίας 184Α, 152 31 Χαλάνδρι, Αθήνα - Ελλάδα

Ασύρματη λειτουργία εντολών



Χρησιμοποιήστε τις επανατοποθετούμενες ταινίες διπλής όψης για να τοποθετήσετε τον ασύρματοδιακόπτη στον τοίχο.



Κολλήστε τις 2 επανατοποθετούμενες ταινίες στο πίσω του ασύρματου διακόπτη

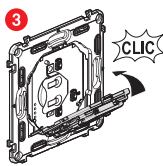
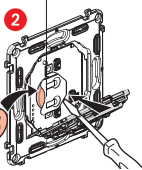


Πριν τοποθετήσετε το διακόπτη στον τοίχο χρησιμοποιώντας τις επανατοποθετούμενες ταινίες, κάντε μια δοκιμή σε ένα σημείο του τοίχου που δεν είναι ορατό

Αντικατάσταση μπαταρίας



Μπαταρία
Λιθίου
CR 2032
3 V



Ελέγξτε τον Zigbee 3.0 φωτισμό σας

Ο Ασύρματος διακόπτης ρύθμισης χρωμάτων επιτρέπει τον έλεγχο Zigbee 3.0 φωτισμού (όπως λαμπτήρες, προβολείς, ταινίες LED κ.λπ.) όλων των εμπορικών σημάτων (Ledvance Smart + Zigbee, Philips Hue και πολλές άλλες). Για να ελέγξετε ότι ο λαμπτήρας σας διαθέτει πιστοποίηση Zigbee 3.0, αναζητήστε το σχετικό λογότυπο στη συσκευασία ή στο εγχειρίδιο του προϊόντος. Επίσης, μπορείτε να ελέγξετε τη λίστα πιστοποιημένων προϊόντων εδώ: <https://csa-iot.org>

Εάν διαθέτετε ήδη ένα πιστοποιημένο προϊόν Zigbee 3.0 που σχετίζεται με άλλο bridge/gateway, πρέπει πρώτα να κάνετε reset στο φως. Ανατρέξτε στο εγχειρίδιο του προϊόντος για να μάθετε τη διαδικασία επαναφοράς (reset).

⚠ Συστάσεις ασφαλείας

Το προϊόν αυτό πρέπει να εγκατασταθεί σύμφωνα με τις οδηγίες εγκατάστασης και κατά προτίμηση από ειδικευμένο ηλεκτρολόγο. Τυχόν λανθασμένη εγκατάσταση και/ή χρήση μπορούν να προκαλέσουν κίνδυνο ηλεκτροπληξίας ή πυρκαγιάς. Πριν πραγματοποιήσετε την εγκατάσταση, διαβάστε τις οδηγίες λαμβάνοντας υπόψη τον χώρο τοποθέτησης του προϊόντος. Μην ανοίγετε, αποσυναρμολογείτε, τροποποιείτε ή επεμβαίνετε στο προϊόν εκτός κι αν υπάρχουν σαφείς σχετικές οδηγίες στο εγχειρίδιο. Όλα τα προϊόντα της **Legrand** πρέπει να ανοίγονται και να επισκευάζονται αποκλειστικά από εκπαιδευμένο και εξουσιοδοτημένο από τη **Legrand** προσωπικό. Οποιαδήποτε επέμβαση ή επιδιόρθωση πραγματοποιηθεί χωρίς άδεια, ακυρώνει το σύνολο των ευθυνών, δικαιωμάτων αντικατάστασης και εγγυήσεων. Να χρησιμοποιείτε αποκλειστικά εξαρτήματα επωνυμίας **Legrand**.

ΑΠΛΟΠΟΙΗΜΕΝΗ ΔΗΛΩΣΗ ΣΥΜΜΟΡΦΩΣΗΣ ΕΕ

Ο υπογεγραμμένος, **Legrand**

δηλώνει ότι οι ραδιοηλεκτρικοί εξοπλισμοί που αναφέρονται στο παρόν εγχειρίδιο συμμορφώνονται με την οδηγία 2014/53/EE. Το πλήρες κείμενο της δήλωσης συμμόρφωσης ΕΕ διατίθεται στην ακόλουθη διεύθυνση Internet:

www.legrandoc.com