

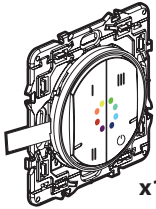
**Commande sans fils d'Ambiance Couleurs "with Netatmo"**  
1 991 36/37



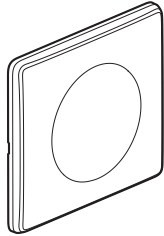
SIMPLEMENT  
CONNECTÉ

Ce pack vous permet de compléter une installation connectée dans votre logement pour contrôler depuis votre Commande sans fils d'Ambiance Couleurs et à distance via l'App Home + Control et les assistants vocaux, vos éclairages d'ambiance couleurs et appareils électriques.

> **Composition du pack :**



**x1**  
Commande sans fils  
ambiance couleurs



**x1**  
Plaque de finition

Adhésifs  
repositionnables

> **Étapes d'installation**

**1** Assurez-vous d'avoir préalablement installé un pack de démarrage connecté « with Netatmo » et téléchargé l'App Home + Control

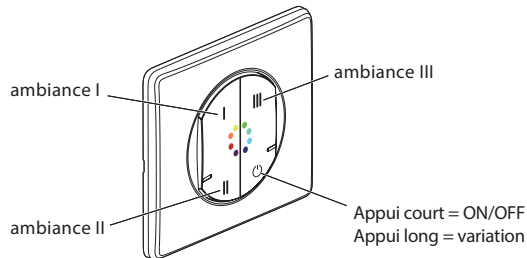


**2** Pour ajouter la Commande sans fils d'Ambiance Couleurs à votre installation connectée, suivez les instructions sur l'App Home + Control via le Menu/Ajout de produit.

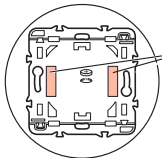
**3** Vous êtes prêts à piloter vos éclairage connectés depuis votre Commande sans fils d'Ambiance Couleurs ou à distance via l'App Home + Control et les assistants vocaux. Vous pouvez personnaliser vos scénarios via l'App et faire varier la couleur de vos éclairages connectés.



> **Fonctionnement de la télécommande**



> **Mise en place des adhésifs** dans le cas où vous souhaitez positionner votre commande sans fils directement sur le mur.



Coller les 2 adhésifs repositionnables à l'arrière de la commande sans fils.

**!** Avant de fixer la commande sans fils à l'aide des adhésifs repositionnables fournis, faites un test de collage sur une zone non visible du mur.

> **Complétez votre installation :**

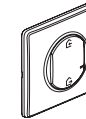
Votre installation connectée Legrand est évolutive. Vous pouvez facilement ajouter l'ensemble de la gamme connectée Legrand ainsi que les produits d'éclairage compatibles Zigbee 3.0 d'autres marques. De nombreuses fonctions sont compatibles dont la programmation de scénarios, le pilotage de vos volets roulants ou le contrôle de votre consommation d'énergie avec les produits Netatmo et bien d'autres que vous pouvez retrouver sur [legrand.com](http://legrand.com) via l'onglet maison connectée.



Détecteur de mouvement  
1991140



Commande sans fils  
double d'éclairage et prise  
1991 69/79/89  
1992 39/59



Commande sans fils  
Départ / Arrivée  
1991 66/76/86  
1992 36/56



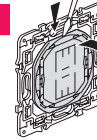
Prise mobile  
standard franco-belge  
199141



Ampoule connectée  
Dimmable et  
Multicolore Zigbee  
3.0 certified product

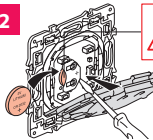
> **Remplacement de la pile d'une commande sans fils**

**1**

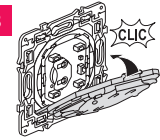


**2**

Pile lithium  
CR 2032  
3 V



**3**



> **Processus de réinitialisation**

La réinitialisation de la Commande d'Ambiance Couleurs sans fil s'opère par un appui long d'environ 7s sur le bouton « Configuration », accessible en retirant l'enjoliveur de l'interrupteur. La réinitialisation est confirmée par un flash rouge.

**À propos de zigbee 3.0**

Le Zigbee est un protocole de communication permettant aux produits connectés (éclairage, commandes d'éclairage et de prises, commande de volets roulants...) certifiés Zigbee 3.0 de communiquer et fonctionner ensemble.

Pour vérifier si un éclairage est certifié Zigbee 3.0 et donc compatible avec votre pack de démarrage connecté "with Netatmo", cherchez le logo zigbee sur l'emballage ou sur la notice de votre produit. Vous pouvez également consulter la liste de tous les produits certifiés Zigbee 3.0 à l'adresse suivante : <https://csa-iot.org>

Si vous possédez déjà des produits certifiés Zigbee 3.0 ayant leur propre pont de connexion, pensez à les réinitialiser pour pouvoir les utiliser avec votre pack de démarrage connecté "with Netatmo". Référez-vous à la notice de vos produits pour connaître la procédure de réinitialisation.

**⚠ Consignes de sécurité**

Ce produit doit être installé conformément aux règles d'installation et de préférence par un électricien qualifié. Une installation incorrecte et/ou une utilisation incorrecte peuvent entraîner des risques de choc électrique ou d'incendie. Avant d'effectuer l'installation, lire la notice, tenir compte du lieu de montage spécifique au produit. Ne pas ouvrir, démonter, altérer ou modifier l'appareil sauf mention particulière indiquée dans la notice. Tous les produits Legrand doivent exclusivement être ouverts et réparés par du personnel formé et habilité par Legrand. Toute ouverture ou réparation non autorisée annule l'intégralité des responsabilités, droits à remplacement et garanties. Utiliser exclusivement les accessoires de la marque Legrand.



[www.legrand.fr/reference/199136](http://www.legrand.fr/reference/199136)

LEGRAND - Pro and Consumer Service - BP 30076  
87002 LIMOGES CEDEX FRANCE • [www.legrand.com](http://www.legrand.com)

**DÉCLARATION UE DE CONFORMITÉ SIMPLIFIÉE**

Le soussigné, **Legrand**  
déclare que les équipements radioélectriques cités sur cette notice  
sont conformes à la directive 2014/53/UE. Le texte complet de la  
déclaration UE de conformité est disponible à l'adresse internet suivante :

[www.legrandoc.com](http://www.legrandoc.com)