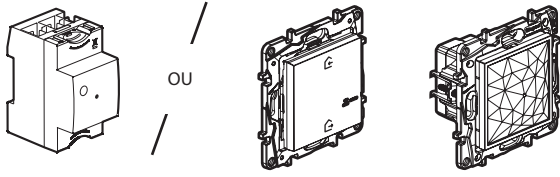


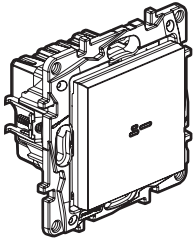
Requer a compra e instalação de um starter pack «... with Netatmo»



Gateway modular

Gateway com tomada de energia integrada e comando geral entrar/sair sem fios

Conteúdo da embalagem:

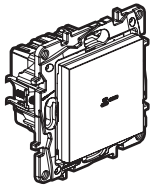


Interruptor conectado com neutro (com opção de variação)

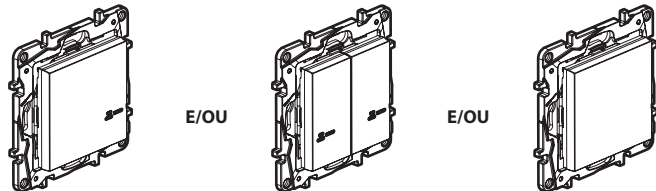
LE13861AA

**Antes de começar: precauções de cablagem**

Se planeia instalar interruptores de iluminação função escada, leia as seguintes precauções:  
Para controlar uma iluminação com dois ou mais interruptores, use apenas os seguintes produtos:



Interruptor conectado com neutro (com opção de variação)



x 1 ou vários

x 1 ou vários

x 1 ou vários

Interruptores sem fio para todos os pontos de controle (não incluídos neste pack)

até 5 interruptores em fios (não incluído neste pack)

**⚠ Não utilize: dois interruptores conectados (com opção de variação) para controlar o mesmo ponto de iluminação.**

**Características**

No modo de funcionamento standard (on / off), funciona com as seguintes lâmpadas:

**⚠ Não use uma lâmpada conectada com o interruptor com neutro (com opção variação).**

 +45°C -5°C  110-240 VAC 50/60 Hz	 2 x 2,5 mm <sup>2</sup>	 LED	 LED	 LED	 LED
240 VAC	Maxi.	150 W	<sup>(*)</sup> 150 VA	150 VA	150 VA
110 VAC	Maxi.	75 W	<sup>(*)</sup> 75 VA	75 VA	75 VA

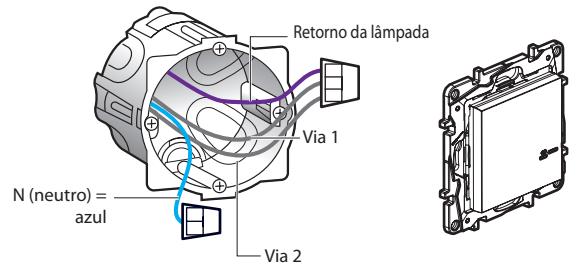
<sup>(\*)</sup> Ou 15 lâmpadas no máximo. Para um bom conforto de iluminação, recomenda-se a utilização de lâmpadas do mesmo tipo e fabricante.

Produto **NÃO COMPATÍVEL** com carga ferromagnética tipo transformador   
Risco de danificar o produto

**⚠** No modo de funcionamento da opção variação (ativada a partir da App), este interruptor funciona apenas com lâmpadas variáveis (identificáveis pelo logótipo presente na embalagem).

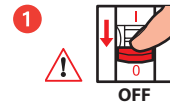


**Dica no caso de substituição de um interruptor de duas vias:**  
antigo interruptor embutido substituído pelo interruptor sem fios.



Use um **conector** para ligar os 3 fios (retorno da lâmpada, via 1 e 2). Use um conector separado para isolar o fio neutro.

**1 Precauções de segurança**

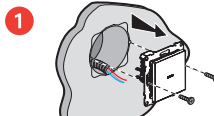


Desligue a energia no disjuntor principal

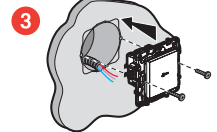


**2 Certifique-se de que a energia está desligada antes de continuar com a instalação.**

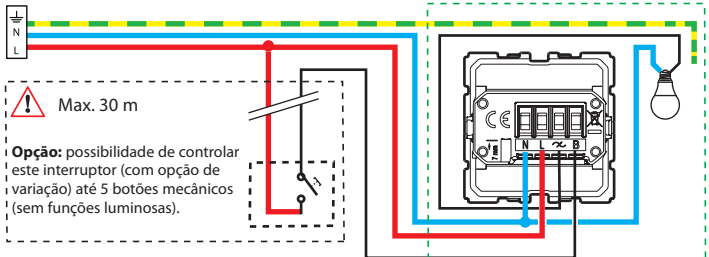
**2 Certifique-se de que a energia está desligada antes de continuar com a instalação.**



Remova o interruptor antigo



**2 Eletrifique o interruptor conectado**



Bandas de frequência: 2,4 - 2,4835 GHz  
Nível de potência: <100 mW

— N (neutro) = azul  
— L (fase) = qualquer exceto azul e verde / amarelo  
— (terra) = verde / amarelo

**⚠** Atenção, o variador deve ser instalado no lado da lâmpada



O interruptor de luz conectado (com opção de variação) funciona com lâmpadas standard ou lâmpadas variáveis incluindo LEDs. A utilização de lâmpadas Led variáveis é obrigatório quando a opção de variação está ativada.




③ Para adicionar um produto conectado à sua instalação conectada, deve seguir as instruções:

- na aplicação **Home + Control** (seção Configurações / Adicionar produto)
- ou consulte o **manual do utilizador em [legrand.pt](http://www.legrand.pt)**



[www.legrand.pt](http://www.legrand.pt)

LEGRAND - Pro and Consumer Service - BP 30076  
87002 LIMOGES CEDEX FRANCE • [www.legrand.com](http://www.legrand.com)

 **Instruções de segurança**

Este produto deve ser instalado de acordo com as regras de instalação e de preferência por um electricista qualificado. Uma instalação incorreta e/ou uma utilização incorreta podem provocar riscos de choque elétrico ou de incêndio. Antes de efetuar a instalação, ler as instruções e ter em conta a localização adequada para a montagem do produto. Não abrir, desmontar, alterar ou modificar o aparelho salvo especificação em contrário nas instruções do produto. Todos os produtos **Legrand** só devem ser abertos e reparados exclusivamente por pessoal formado e autorizado pela **Legrand**. Qualquer abertura ou reparação não autorizada cancela todas as responsabilidades, direitos de substituição e garantias. Utilizar exclusivamente os acessórios da marca **Legrand**.

**DECLARAÇÃO DE CONFORMIDADE SIMPLIFICADA DA UE**

O abaixo assinado,

**Legrand**

declara que o equipamento radioelétrico referido nestas instruções está em conformidade com a diretiva 2014/53 / UE.

O texto completo da declaração de conformidade da UE está disponível no seguinte site:

**[www.legrandoc.com](http://www.legrandoc.com)**