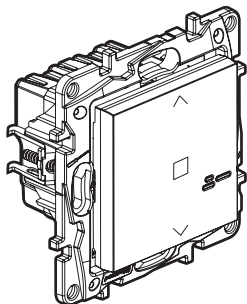


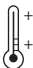


Este é um acessório conectado que **necessita** que adquira e instale primeiro um strater pack Niloé Step with Netatmo.

Conteúdo da embalagem



Interruptor de estores conectado

Características

| | | |
|--|---|--|
|  + 45°C + 5°C |  1 x 2,5 mm ² 2 x 1,5 mm ² |  ① |
| 110-240 VAC 50/60 Hz | 240 VAC max. | 1 x 500 VA |
| | 110 VAC max. | 1 x 270 VA |

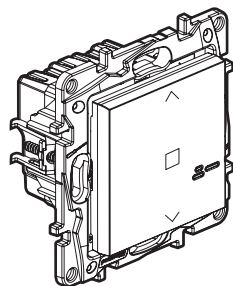
① Motor de estores

LET3860AA

Antes de começar

Se vai instalar interruptores de estores, leia as seguintes precauções:

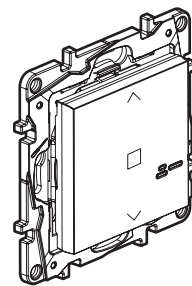
Para controlar um interruptor de estores com dois ou mais interruptores sem fios, utilize apenas os produtos:



x 1

Interruptor de estores cablado

E



x 1
ou vários

Interruptor de estores sem fios (não está incluído neste pack)

Certifique-se de ter interruptores sem fios de estores para cada ponto de comando adicional.

Para criar um comando centralizado:

- Use um ou mais interruptores de estores conectados.
- Use um interruptor sem fios de persianas.

① Precauções de segurança obrigatórias

①



OFF

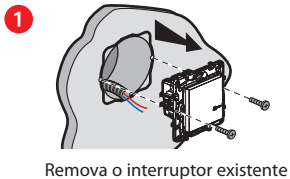
Desligue a energia no disjuntor principal

②

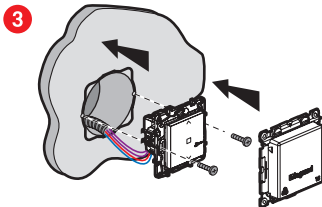


Certifique-se de que a energia está desligada antes de continuar com a instalação.

2 Instale o interruptor cablado para estores

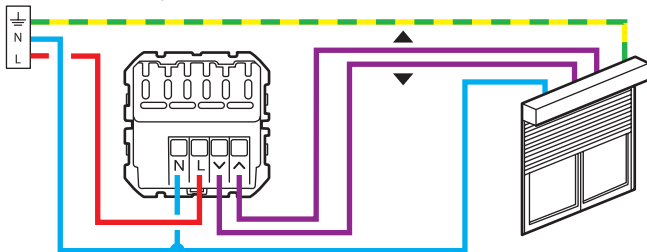


Remova o interruptor existente




2 Ligue o interruptor de estores cablado




Subir/Descer/Parar/Controlo de nível (disponível através da app Home+Control)



A solução Niloé Step with Netatmo é compatível com estores com paragem mecânica ou eletrónica, controlados por um interruptor de estores mecânico cablado. Não são compatíveis com motores controlados diretamente por comando rádio frequência. Para verificar, consulte as instruções do seu estore.

 É obrigatório realizar as operações de cablagem e instalação com a energia desligada (risco de avariar o produto)

Bandas de frequência: 2,4 - 2,4835 GHz
Nível de potência: <100 mW

-  N (neutro) = azul
-  L (fase) = qualquer cor exceto azul e verde/amarelo
-  \perp (Terra) = verde/amarelo

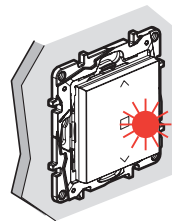
3 Instalação do interruptor de estores conectado na rede Zigbee



Ligue a energia novamente no disjuntor principal.

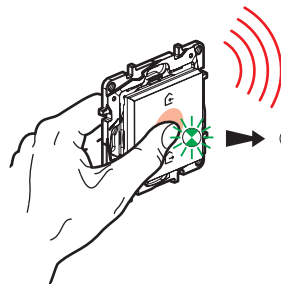
ON

2



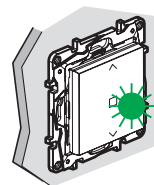
As luzes indicadoras no interruptor de estores conectado que eletrificou ficaram vermelhas.

3



Pressione o meio no comando geral sem fio Entrar/Sair até que sua luz fique verde e pare de pressionar.

4



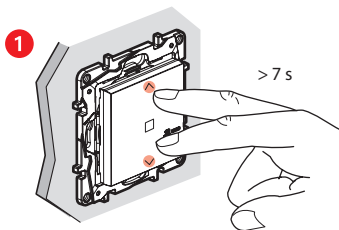
A luz do interruptor de estores conectado passou a verde.



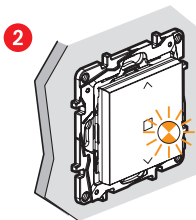
Se o estore estiver fechado, passará automaticamente para a posição «aberto»

- 4 Para calibrar automaticamente o seu estore execute um ciclo completo de abrir/fechar.

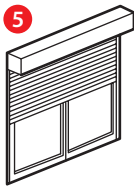
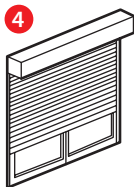
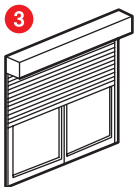
- 5 Em caso de necessidade, pode lançar novamente uma nova calibração diretamente no produto



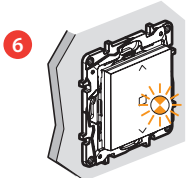
Pressione simultaneamente os botões para cima e para baixo durante 7 s.



A luz pisca em laranja



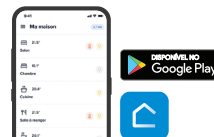
Não pressione nenhuma tecla no produto durante este procedimento de calibração durante cerca de 5 min.



A luz quando parar de piscar, a calibração está concluída.

- 6 A calibração manual também é possível na aplicação Home+Control.

Descarregue a app Home + Control e siga as instruções



Para adicionar este interruptor de estores conectado à sua instalação conectada, deve seguir as instruções:

- na aplicação **Legrand Home + Control** (seção Configurações/Adicionar um novo produto)
- ou consulte o manual de utilizador em legrand.pt



www.legrand.pt

LEGRAND - Pro and Consumer Service - BP 30076
87002 LIMOGES CEDEX FRANCE • www.legrand.com

⚠ Instruções de segurança

Este produto deve ser instalado de acordo com as regras de instalação e de preferência por um electricista qualificado. Uma instalação incorreta e/ou uma utilização incorreta podem provocar riscos de choque elétrico ou de incêndio. Antes de efetuar a instalação, ler as instruções e ter em conta a localização adequada para a montagem do produto. Não abrir, desmontar, alterar ou modificar o aparelho salvo especificação em contrário nas instruções do produto. Todos os produtos **Legrand** só devem ser abertos e reparados exclusivamente por pessoal formado e autorizado pela **Legrand**. Qualquer abertura ou reparação não autorizada cancela todas as responsabilidades, direitos de substituição e garantias. Utilizar exclusivamente os acessórios da marca **Legrand**.

DECLARAÇÃO DE CONFORMIDADE DA UE SIMPLIFICADA

O abaixo assinado,

Legrand

declara que o equipamento radioelétrico referido nestas instruções está em conformidade com a diretiva 2014/53/EU. O texto completo da declaração de conformidade da UE está disponível no seguinte site:

www.legrandoc.com