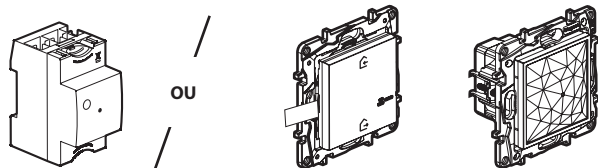


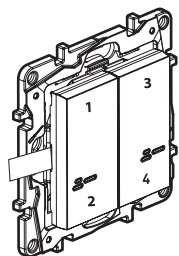
Este pack é um acessório conectado é necessário primeiro adquirir e instalar um starter pack conectado «with Netatmo».

Gateway modular




Gateway com tomada de energia integrada e comando geral entrar/sair sem fios

Composição do pack



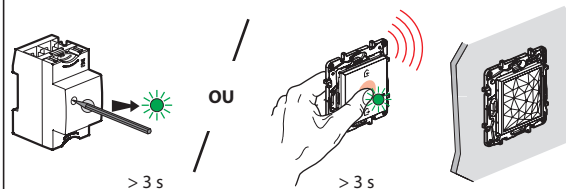
Comando de 4 cenários sem fios

 Adesivos reposicionáveis

Bandas de frequência: 2.4 - 2.4835 GHz
Nível de potência: <100 mW

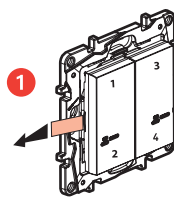
LE13855AA

① Inicie a configuração do comando de 4 cenários sem fios

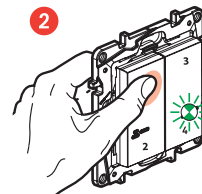


Pressione o centro do comando geral entrar/sair sem fios até que o led acenda a verde brevemente e solte-o. Todos os produtos da sua instalação conectada acendem o indicador a verde.

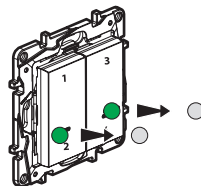
② Prepare o comando de 4 cenários sem fios



Remova a proteção da bateria



Pressione **brevemente** um dos botões do comando de 4 cenários sem fios para ativá-lo. O led indicador pisca a cor verde e depois desliga-se.



As duas luzes indicadoras vão piscar a cor verde e depois desligam-se. O se comando de 4 cenários sem fios está pronto.

3 Complete a configuração



Para concluir a sua instalação, pressione brevemente o botão de configuração na **Gateway modular** ou no centro do **comando geral entrar/sair** sem fios.

Todos os indicadores verdes apagam-se.

Personalize os seus cenários

Através da aplicação **Legrand Home + Control** (menu Configurações / Cenários)
Deixe-se guiar

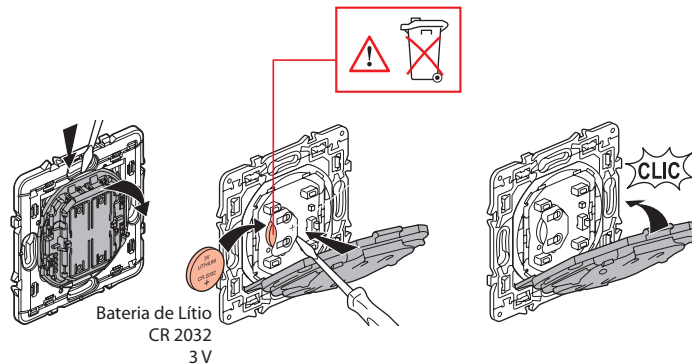
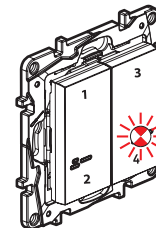


www.legrand.pt

LEGRAND - Estrada Nacional 249 - km 4 Abóboda-Trajouce
2785-034 SÃO DOMINGOS DE RANA . PORTUGAL

Substituição da bateria

Se pressionar o botão e o led piscar 3 vezes em vermelho -> a bateria está fraca



DECLARAÇÃO DE CONFORMIDADE SIMPLIFICADA DA UE

O abaixo assinado,

Legrand

declara que o equipamento radioelétrico referido nestas instruções está em conformidade com a Diretiva 2014/53 / UE.

O texto integral da declaração de conformidade da UE está disponível no seguinte site:

www.legrandoc.com