

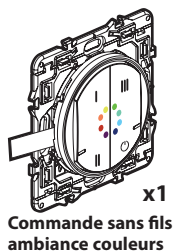
Pack d'extension connecté Ambiance Couleurs "with Netatmo"
1 991 34/35

Ce pack vous permet de compléter une installation connectée dans votre logement pour contrôler depuis votre Commande sans fils d'Ambiance Couleurs et à distance via l'App Home + Control et les assistants vocaux, vos éclairages d'ambiance couleurs et appareils électriques.

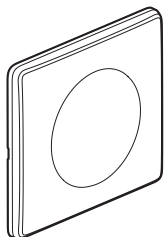


SIMPLEMENT
CONNECTÉ

> Composition du pack :



x1
Commande sans fils
ambiance couleurs



x1
Plaque de finition



x1
Ampoule
LEDVANCE SMART+
Dimmable Multicolor



x1
Borne de connexion
pour interrupteur
existant réf. 0 343 23

Adhésifs
repositionnables



Stickers pour
interrupteur existant

> Étapes d'installation

1 Assurez-vous d'avoir préalablement installé un pack de démarrage connecté « with Netatmo » et téléchargé l'App Home + Control

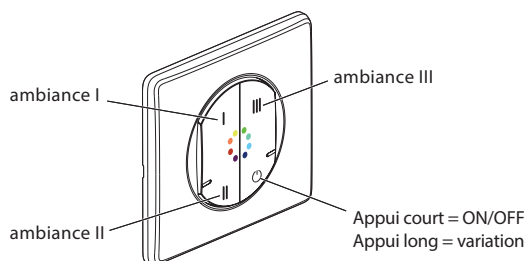


3 Vous êtes prêts à piloter votre ampoule connectée depuis votre Commande sans fils d'Ambiance Couleurs ou à distance via l'App Home + Control et les assistants vocaux. Vous pouvez personnaliser vos scénarios via l'App et faire varier la couleur de l'ampoule connectée.



2 Pour ajouter la commande sans fils et l'ampoule à votre installation connectée, suivez les instructions sur l'App Home + Control via le Menu/Ajout de produit.

> Fonctionnement de la télécommande



> Que devient l'interrupteur existant ?

Une fois l'installation terminée, vous piloterez l'ampoule avec votre commande sans fils, avec l'App Home + Control ou via un assistant vocal. Vous pourrez donc neutraliser votre interrupteur existant, à l'aide des solutions **A** ou **B**.

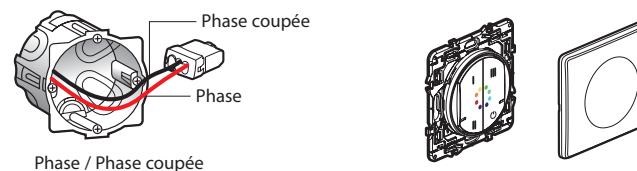
A Avec le sticker fourni dans le pack

Vous avez besoin de garder votre ampoule alimentée. Positionnez votre sticker sur l'interrupteur pour le maintenir en position «ON».

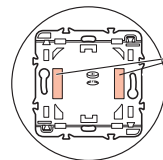


B Avec la borne connexion fourni dans le pack

- Coupez le courant et vérifiez l'absence de tension en manipulant l'interrupteur.
- Retirez complètement (de la boîte d'encastrement) votre interrupteur existant à l'aide d'un tournevis.
- Utilisez la borne de connexion fournie pour raccorder ensemble les 2 ou 3 fils câblés sur l'interrupteur à remplacer. Ces fils peuvent être de diverses couleurs (rouge, noir, orange, marron ou violet). Si un fil de couleur bleu (neutre) est présent, le raccorder à un autre bornier de façon séparée.
- Repoussez les fils raccordés à la borne de connexion au fond de la boîte d'encastrement. Fixez la commande sans fils à l'aide des vis de la boîte d'encastrement. Clippez la plaque de finition.



> Mise en place des adhésifs dans le cas où vous souhaitez positionner votre commande sans fils directement sur le mur.

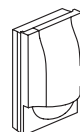


Coller les 2 adhésifs repositionnables à l'arrière de la commande sans fils.

⚠ Avant de fixer la commande sans fils à l'aide des adhésifs repositionnables fournis, faites un test de collage sur une zone non visible du mur.

> Complétez votre installation :

Votre installation connectée Legrand est évolutive. Vous pouvez facilement ajouter l'ensemble de la gamme connectée Legrand ainsi que les produits d'éclairage compatibles Zigbee 3.0 d'autres marques. De nombreuses fonctions sont compatibles dont la programmation de scénarios, le pilotage de vos volets roulants ou le contrôle de votre consommation d'énergie avec les produits Netatmo et bien d'autres que vous pouvez retrouver sur legrand.com via l'onglet maison connectée.



Détecteur de mouvement
199140



Commande sans fils
double d'éclairage et prise
1991 69/79/89
1992 39/59



Commande sans fils
Départ / Arrivée
1991 66/76/86
1992 36/56



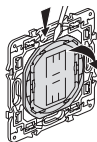
Prise mobile
standard franco-belge
199141



Ampoule connectée
Dimmable et
Multicolore Zigbee
3.0 certified product

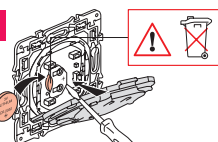
> Remplacement de la pile d'une commande sans fils

1

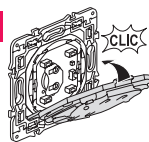


2

Pile lithium
CR 2032
3 V



3




> Processus de réinitialisation

La réinitialisation de la Commande d'Ambiance Couleurs sans fil s'opère par un appui long d'environ 7s sur le bouton « Configuration », accessible en retirant l'enjoliveur de l'interrupteur. La réinitialisation est confirmée par un flash rouge. Ampoules et autres dispositifs Zigbee., voir la notice des produits.

À propos de zigbee 3.0

Le Zigbee est un protocole de communication permettant aux produits connectés (éclairage, commandes d'éclairage et de prises, commande de volets roulants...) certifiés Zigbee 3.0 de communiquer et fonctionner ensemble.

Pour vérifier si un éclairage est certifié Zigbee 3.0 et donc compatible avec votre pack de démarrage connecté "with Netatmo", cherchez le logo  zigbee sur l'emballage ou sur la notice de votre produit. Vous pouvez également consulter la liste de tous les produits certifiés Zigbee 3.0 à l'adresse suivante : <https://csa-iot.org>

Si vous possédez déjà des produits certifiés Zigbee 3.0 ayant leur propre pont de connexion, pensez à les réinitialiser pour pouvoir les utiliser avec votre pack de démarrage connecté "with Netatmo". Référez-vous à la notice de vos produits pour connaître la procédure de réinitialisation.

Consignes de sécurité

Ce produit doit être installé conformément aux règles d'installation et de préférence par un électricien qualifié. Une installation incorrecte et/ou une utilisation incorrecte peuvent entraîner des risques de choc électrique ou d'incendie. Avant d'effectuer l'installation, lire la notice, tenir compte du lieu de montage spécifique au produit. Ne pas ouvrir, démonter, altérer ou modifier l'appareil sauf mention particulière indiquée dans la notice. Tous les produits Legrand doivent exclusivement être ouverts et réparés par du personnel formé et habilité par Legrand. Toute ouverture ou réparation non autorisée annule l'intégralité des responsabilités, droits à remplacement et garanties. Utiliser exclusivement les accessoires de la marque Legrand.



www.legrand.fr/reference/199134

LEGRAND - Pro and Consumer Service - BP 30076
87002 LIMOGES CEDEX FRANCE • www.legrand.com

DÉCLARATION UE DE CONFORMITÉ SIMPLIFIÉE

Le soussigné, **Legrand**

déclare que les équipements radioélectriques cités sur cette notice sont conformes à la directive 2014/53/UE. Le texte complet de la déclaration UE de conformité est disponible à l'adresse internet suivante :

www.legrandoc.com