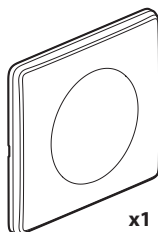
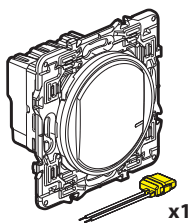
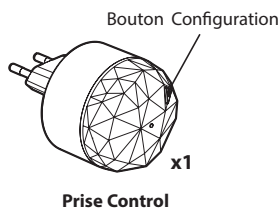


Ce pack vous permet de démarrer une installation connectée dans votre logement pour contrôler à distance vos éclairages et appareils électriques.

> **Composition du pack :**



Bande de fréquences : 2,4 à 2,4835 GHz  
Niveau de puissance : < 100 mW

**Le compensateur Réf. 0 401 49 est à utiliser systématiquement pour éviter les allumages intempestifs de la charge à l'état OFF.**  
Un seul compensateur par circuit d'éclairage.



110-240V~	50/60 Hz	11 mA max.

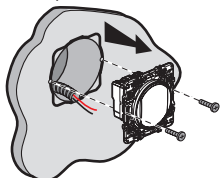
> **Étapes d'installation**

**1** Coupez impérativement le courant au disjoncteur général et vérifiez l'absence de tension avant de procéder à l'installation.

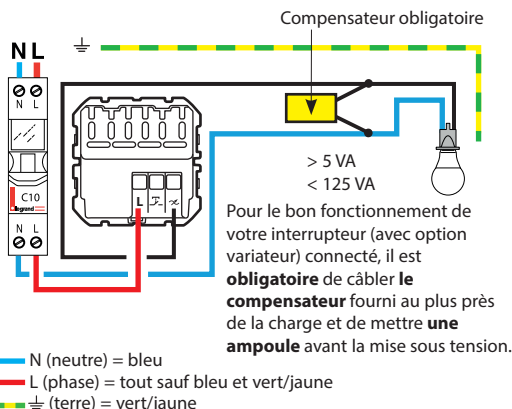


**2** Installez votre interrupteur connecté à option variateur.

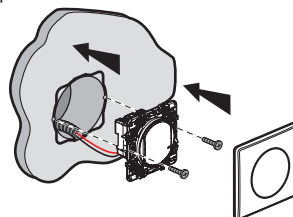
a. Démontez l'interrupteur existant.



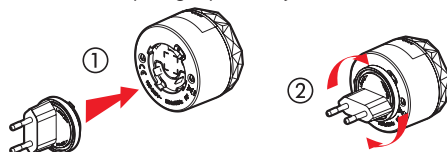
b. Câblez l'interrupteur connecté à option variateur.



c. Une fois câblé, insérez-le dans la boîte d'encastrement et clipsez la plaque de finition



**3** Branchez la Prise Control sur une prise facilement accessible et protégée par un disjoncteur 16 A maximum.



**4** Téléchargez l'App Home + Control et suivez les instructions pour ajouter les produits filaires et sans fils à votre installation.



**5** Vous êtes prêts à piloter votre installation via un assistant vocal et pouvez personnaliser vos scénarios via l'App Home + Control.



**Apple HomeKit** : Au cours de l'installation de l'application mobile iOS, ce code vous sera demandé

**Code unique d'installation Apple HomeKit à conserver**

► **Caractéristiques :** Dans le mode de fonctionnement par défaut (ON/OFF), cet interrupteur fonctionne avec les ampoules suivantes :

 50/60 Hz	 2 x 1,5 mm <sup>2</sup> 1 x 2,5 mm <sup>2</sup>	 (*)	 <b>LED</b>	 +
240 V~	Maxi.	125 W	125 VA	125 VA
	Mini.	5 W	5 VA	5 VA
110 V~	Maxi.	75 W	75 VA	75 VA
	Mini.	5 W	5 VA	5 VA

Produit **NON COMPATIBLE** avec une charge ferromagnétique (de type transformateur ). Risque de casse produit.

Dans le mode de fonctionnement option variateur (activable depuis l'App), cet interrupteur fonctionne uniquement avec les ampoules à intensité variable (identifiables grâce au logo présent dans l'emballage).

(\*) Ou 10 lampes maxi. Pour un bon confort lumineux, il est recommandé d'utiliser des ampoules de même type et de même fabricant. Compatibilité avec toutes les ampoules en mode ON/OFF.

### ► Complétez votre installation :

Votre installation connectée Legrand est évolutive. Vous pouvez facilement ajouter l'ensemble de la gamme connectée Legrand ainsi que les produits compatibles d'éclairage Zigbee 3.0 d'autres marques. De nombreuses fonctions sont compatibles dont la programmation de scénarios, le pilotage de vos volets roulants ou le contrôle de votre consommation d'énergie avec les produits Netatmo et bien d'autres que vous pouvez retrouver sur [legrand.com](http://legrand.com) via l'onglet maison connectée.



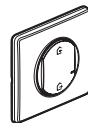
Interrupteur connecté d'éclairage et de prises  
199 162/172/182  
199 232/252



Commande double d'éclairage et prises  
199 168/178/188  
199 238/258



Prises connectées  
199 161/171/181  
199 231/251



Commande sans fils Départ / Arrivée  
199 166/176/186  
199 236/256



Commande sans fils  
199 163/173/183  
199 233/253

### ► Processus de réinitialisation

Pour réinitialiser votre Prise Control, effectuez un appui long sur le bouton « Configuration » de la Prise Control jusqu'à ce que celle-ci s'allume en orange fixe, puis relâcher le bouton. La Prise Control démarre ensuite sa réinitialisation ainsi que celle des produits qui lui sont rattachés (hors produits fonctionnant à pile), cela peut prendre plusieurs minutes. La Prise Control s'allumera en rose pour indiquer que l'opération de réinitialisation est terminée.

### Consignes de sécurité

Ce produit doit être installé conformément aux règles d'installation et de préférence par un électricien qualifié. Une installation incorrecte et/ou une utilisation incorrecte peuvent entraîner des risques de choc électrique ou d'incendie. Avant d'effectuer l'installation, lire la notice, tenir compte du lieu de montage spécifique au produit. Ne pas ouvrir, démonter, altérer ou modifier l'appareil sauf mention particulière indiquée dans la notice. Tous les produits Legrand doivent exclusivement être ouverts et réparés par du personnel formé et habilité par Legrand. Toute ouverture ou réparation non autorisée annule l'intégralité des responsabilités, droits à remplacement et garanties. Utiliser exclusivement les accessoires de la marque Legrand.

iOS : Pour contrôler cet accessoire HomeKit, l'utilisation de la version la plus récente d'iOS ou d'iPadOS est recommandée. Apple : App Store est une marque de service d'Apple Inc., enregistrée aux États-Unis et dans d'autres pays. IOS est une marque commerciale ou une marque déposée de Cisco aux États-Unis et dans d'autres pays et est utilisée sous licence. HomeKit : HomeKit et iPadOS sont des marques commerciales d'Apple Inc., déposées aux États-Unis et dans d'autres pays. HomeKit est une marque déposée d'Apple Inc. Google Play : Une version récente d'Android avec accès à Google Play est recommandée. Amazon : Amazon, Alexa et tous les logos associés sont des marques commerciales de Amazon.com, Inc. ou de ses filiales. Android : Android, Google Play et le logo Google Play sont des marques commerciales de Google LLC.



[www.legrand.fr/reference/199151](http://www.legrand.fr/reference/199151)

LEGRAND - Pro and Consumer Service - BP 30076  
87002 LIMOGES CEDEX FRANCE - [www.legrand.com](http://www.legrand.com)

### DÉCLARATION UE DE CONFORMITÉ SIMPLIFIÉE

Le soussigné, **Legrand** déclare que les équipements radioélectriques cités sur cette notice sont conformes à la directive 2014/53/UE. Le texte complet de la déclaration UE de conformité est disponible à l'adresse internet suivante : [www.legrandoc.com](http://www.legrandoc.com)