

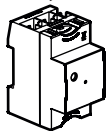
# Geconnecteerde driefasige energiemeter

4 121 75



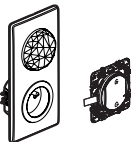
## Vereist voorafgaande installatie van een :

Gateway module



OF

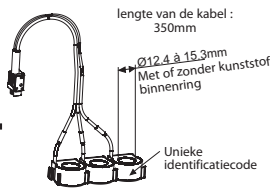
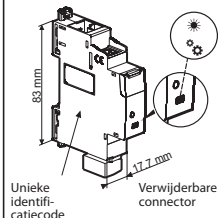
Geconnecteerde starterskit  
«... with Netatmo»



OF

Of alle andere connectie-interfaces « With Netatmo »

## Inhoud verpakking



⚠ Opgelet met de stroomrichting

Niet bijgeleverd :  
Mogelijkheid om de verlengingskit te gebruiken (+1 of 3 meter):  
4 149 15/16



Geconnecteerde energiemeter

Gesloten meettorussen

Temperatuur	U	I gemeten	F	Precisie meetkring*	Meting
-5°C +45°C	110-500V~ 50/60Hz	Van 2A tot 125A per Fase	2,4-2,4835Ghz <100 mW	±0,1% bij 125A	kWh
					Totaal of per kring

CE richtlijn  
Conform aan de volgende Europese richtlijn :  
Laagspanningsrichtlijn (LVD) 2014/35/UE  
Elektromagnetische compatibiliteit (CEM) n° 2014/30/UE

\* Module + Torus (zonder verlengingskit)

## Verplichte veiligheidsmaatregel

Door de installatie- en gebruiksvoorwaarden niet strikt na te leven, kan er gevaar voor elektrische schokken of brand ontstaan.

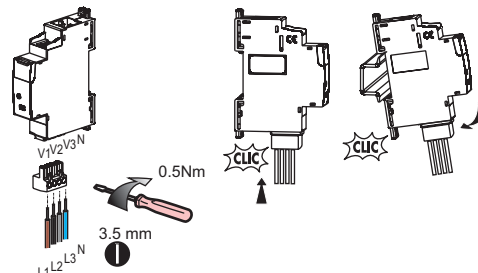
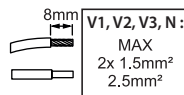


## 1 Montage, bekabeling



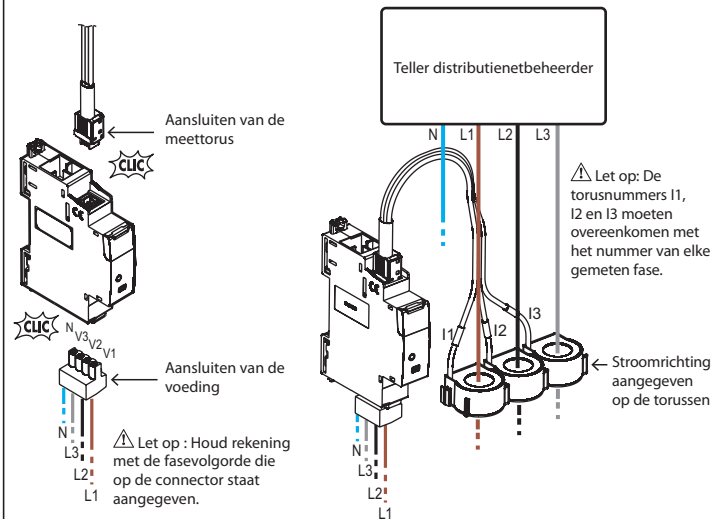
OFF

Schakel de stroom uit met de hoofdschakelaar



## Bekabeling

Uitsluitend te gebruiken op een driefasig net



De module wordt gevoed met 100 tot 240 V~ tussen nulleider (N) en Fase 3 (V3).  
Afhankelijk van de gebruikte kabeldoorsnede is een C2 tot C16 driefasige vermogensschakelaar nodig om de geconnecteerde Energiemeter te voeden en te beveiligen.

— N (nulleider) = blauw

— L1 (fase1) = Bruin

— L2 (fase2) = Zwart

— L3 (fase3) = Grijs

LE13472AA-NL

2) Voeg de **geconnecteerde driefasige energiemeter** toe aan je geconnecteerde installatie



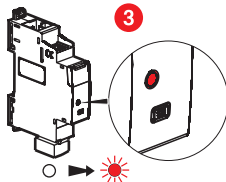
**OFF**

Schakel de stroom uit met de **hoofdautomaat**



**ON**

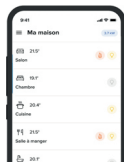
Zet de stroom weer aan met de **hoofdautomaat** zodra de installatie is voltooid en gecontroleerd\*



\* Plaats na het bekabelen van de installatie de afdekplaat terug zodat er geen delen onder spanning toegankelijk zijn.

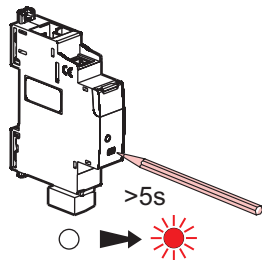
3) Voltooi de installatie in de toepassing Legrand Home + Control

Download de Home + Control App en volg de instructies om het geconnecteerde product toe te voegen aan je installatie.



**Resetten van een driefasige energiemeter om deze uit een geconnecteerde installatie te verwijderen**

Druk langer dan 5 seconden op de configuratieknop op de Driefasige energiemeter totdat de configuratie-LED continu rood brandt. Deze is dan niet langer gekoppeld aan de verbindingssinterface (Gateway module / starterskit, enz.).



[www.legrand.be](http://www.legrand.be)

LEGRAND - Pro and Consumer Service - BP 30076  
87002 LIMOGES CEDEX FRANCE • [www.legrand.com](http://www.legrand.com)

## VEREENVOUDIGDE EU-VERKLARING VAN CONFORMITEIT

De ondergetekende,

**Legrand**

verklaart hierbij dat de radioapparatuur waarnaar in deze mededeling wordt verwezen, voldoet aan Richtlijn 2014/53/EU.

De volledige tekst van de EU-conformiteitsverklaring is beschikbaar op het volgende webadres :

[www.legrandoc.com](http://www.legrandoc.com)