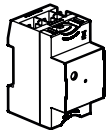


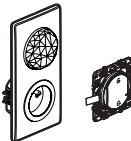
**Απαιτεί την εγκατάσταση ενός:**

Βασικού κιτ εγκατάστασης για ηλεκτρικό πίνακα



/

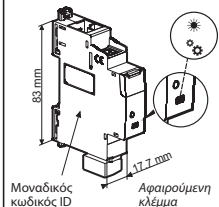
Βασικού κιτ εγκατάστασης σε μορφή διακόπτη



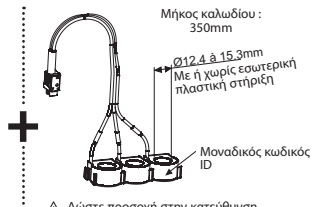
/

οποιοδήποτε άλλου Gateway «with Netatmo»

**Σύνθεση**



Μοναδικός κωδικός ID  
Αφαιρούμενη κλέμμη



Μήκος καλωδίου : 350mm

Ø12.4 à 15.3mm  
Με ή χωρίς εσωτερική πλαστική στήριξη

Μοναδικός κωδικός ID

Δώστε προσοχή στην κατεύθυνση του ρεύματος



Δεν περιλαμβάνεται το κιτ επέκτασης (+ 1 ή 3 μέτρα):  
4 149 15/16

Συνδεδεμένος τριφασικός μετρητής ενέργειας

Μετασχηματιστές εντάσεως

	<b>U</b> Μέτρηση	<b>I</b> Μέτρηση	<b>F</b> Μέτρηση	Ακρίβεια της ολκιμής μέτρησης* 	Μέτρηση 
-5°C +45°C	110-500V~ 50/60Hz	Από 2A έως 125A ανά φάση	2,4-2,4835Ghz <100 mW	+/-1% κάτω από 125A	Συνολική ή ανά κύκλωμα

Όθνη CE  
Συμμορφώνεται με την ακόλουθη ευρωπαϊκή οδηγία:  
Οδηγία χαμηλής τάσης (LVD) 2014/35/UE  
Ηλεκτρομαγνητική συμβατότητα (CEM) n° 2014/30/UE  
Μονάδα + Μετασχηματιστές εντάσεως (χωρίς το κιτ επέκτασης)

**Συστάσεις ασφαλείας**

Το προϊόν αυτό πρέπει να εγκατασταθεί σύμφωνα με τις οδηγίες εγκατάστασης και κατά προτίμηση από ειδικευμένο ηλεκτρολόγο. Τυχόν λανθασμένη εγκατάσταση και/ή χρήση μπορούν να προκαλέσουν κίνδυνο ηλεκτροπληξίας ή πυρκαγιάς. Πριν πραγματοποιήσετε την εγκατάσταση, διαβάστε τις οδηγίες λαμβάνοντας υπόψη τον χώρο τοποθέτησης του προϊόντος. Μην ανοίγετε, αποσυρμαολογήετε, τροποποιήτε ή επεμβαίνετε στο προϊόν εκτός και αν υπάρχουν σαφείς σχετικές οδηγίες στο εγχειρίδιο. Όλα τα προϊόντα της **Legrand** πρέπει να ανοίγονται και να επισκευάζονται αποκλειστικά από εκπαιδευμένο και εξουσιοδοτημένο από τη **Legrand** προσωπικό. Οποιαδήποτε επέμβαση ή επιδιόρθωση πραγματοποιηθεί χωρίς άδεια, ακυρώνει το σύνολο των ευθυνών, δικαιωμάτων αντικατάστασης και εγγυήσεων. Να χρησιμοποιείτε αποκλειστικά εξαρτήματα επωνυμίας **Legrand**.

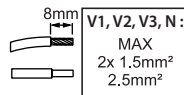


**1 Προετοιμασία, σύνδεση**

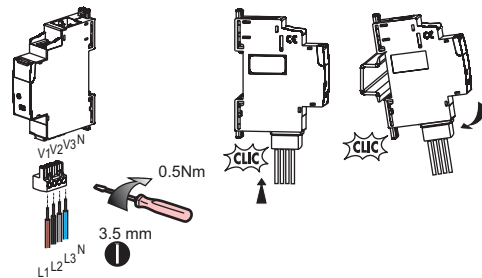


**OFF**

Διακόψτε την παροχή ρεύματος από το γενικό διακόπτη

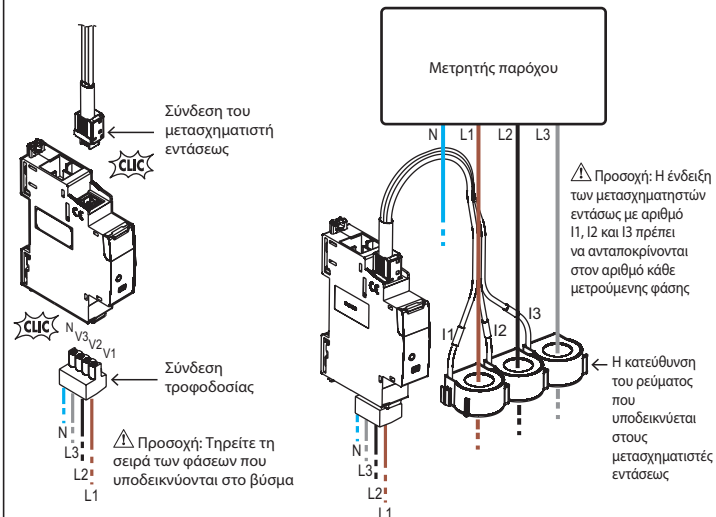


8mm  
V1, V2, V3, N :  
MAX  
2x 1,5mm²  
2.5mm²



**Καλωδίωση**

Για χρήση μόνο σε τριφασικό δίκτυο



Η μονάδα τροφοδοτείται από 100 έως 240 V~ μεταξύ ουδέτερου (N) και Φάσης 3 (V3). Απαιτείται τριφασικός διακόπτης κυκλώματος από C2 έως C16, σύμφωνα με το τμήμα του χρησιμοποιούμενου καλωδίου, για την τροφοδοσία και την προστασία του συνδεδεμένου τριφασικού μετρητή ενέργειας.

— N (ουδέτερος) = Μπλε  
— L1 (φάση 1) = Καφέ  
— L2 (φάση 2) = Μαύρο  
— L3 (φάση 3) = Γκρι

2) Προσθέστε τον συνδεδεμένο τριφασικό μετρητή ενέργειας σε μια συνδεδεμένη εγκατάσταση



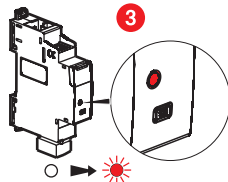
OFF

Διακόψτε την παροχή ρεύματος από το **γενικό διακόπτη**



ON

Επαναφέρετε το ρεύμα με το **γενικό διακόπτη** όταν η εγκατάσταση έχει ολοκληρωθεί και ελεγχθεί\*



\* Μετά την καλωδίωση της εγκατάστασης, τοποθετήστε την μετώπη στον πίνακα ώστε να μην υπάρχουν προσβάσιμα ενεργά στοιχεία.

3) Ολοκληρώστε την εγκατάσταση στην εφαρμογή Home + Control

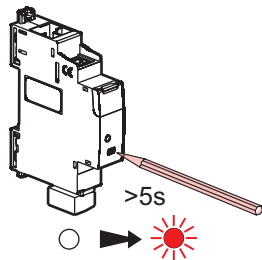
Κατεβάστε την εφαρμογή Home + Control και ακολουθήστε τις οδηγίες για προσθήκη νέων συνδεδεμένων προϊόντων



**Επαναφορά του συνδεδεμένου τριφασικού μετρητή ενέργειας:**  
για να τον αφαιρέσετε από μια συνδεδεμένη εγκατάσταση

Πιέστε το πλήκτρο ταυτοποίησης στον συνδεδεμένο τριφασικό μετρητή κατανάλωσης (> 5 sec) ώσπου να ανάψει σε σταθερό κόκκινο το LED ταυτοποίησης.

Πλέον δεν είναι συσχετισμένος με το βασικό kit (ράγας / ή σε μορφή διακόπτη, ...)



[www.legrand.gr](http://www.legrand.gr)

ΕΛΛΗΝΙΚΗ ΛΕΓΚΡΑΝ Α.Ε.Β.Ε Γραφεία - Εκθεσιακό χώρο Ιννοval - Λ. Κηφισίας 184Α - 152 31 Χαλάνδρι, Αθήνα, Βασ. Όλγας 216 - 551 33 Καλαμαριά, Θεσσαλονίκη

## ΑΠΛΟΠΟΙΗΜΕΝΗ ΔΗΛΩΣΗ ΣΥΜΜΟΡΦΩΣΗΣ ΕΕ

Ο υπογεγραμμένος,

**Legrand**

δηλώνει ότι οι ραδιοηλεκτρικοί εξοπλισμοί που αναφέρονται στο παρόν εγχειρίδιο συμμορφώνονται με την οδηγία 2014/53/ΕΕ. Το πλήρες κείμενο της δήλωσης συμμόρφωσης ΕΕ διατίθεται στην ακόλουθη διεύθυνση Internet:

[www.legrandoc.com](http://www.legrandoc.com)