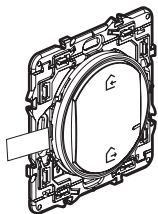


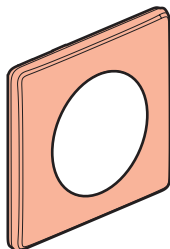
Ce pack est un accessoire connecté qui **nécessite** au préalable l'achat et l'installation du pack de démarrage connecté, de prises, d'interrupteurs (avec option variateur) et/ou de micromodules d'éclairage connectés avec les produits compatibles des gammes "... with Netatmo.

Composition du pack



Commande sans fil
Départ/Arrivée

Bande de fréquences : 2,4 à 2,4835 GHz
Niveau de puissance : < 100 mW



Plaque de finition



Adhésifs
repositionnables

Téléchargez l'App Home + Control et suivez les instructions pour associer votre commande sans fil départ/arrivée.

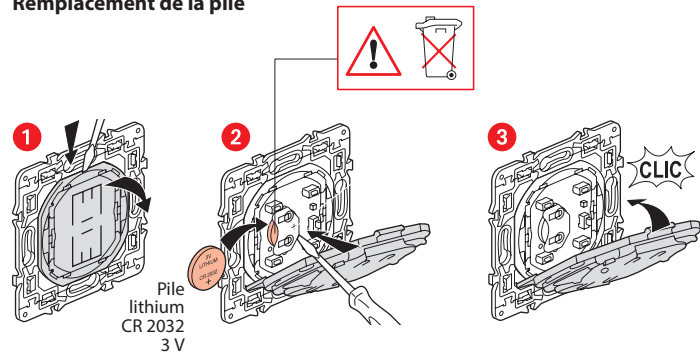


Vous êtes prêts à piloter votre installation et pouvez personnaliser vos scénarios via l'App Home + Control ou via votre assistant vocal.



LE13323AA

Remplacement de la pile



DÉCLARATION UE DE CONFORMITÉ SIMPLIFIÉE

Le soussigné,

Legrand

déclare que les équipements radioélectriques cités sur cette notice
sont conformes à la directive 2014/53/UE.

Le texte complet de la déclaration UE de conformité
est disponible à l'adresse internet suivante :

www.legrandoc.com

iOS : Pour contrôler cet accessoire HomeKit, l'utilisation de la version la plus récente d'iOS ou d'iPadOS est recommandée.
Apple : App Store est une marque de service d'Apple Inc., enregistrée aux États-Unis et dans d'autres pays. iOS est une marque commerciale ou une marque déposée de Cisco aux États-Unis et dans d'autres pays et est utilisée sous licence.
HomeKit : HomeKit et iPadOS sont des marques commerciales d'Apple Inc., déposées aux États-Unis et dans d'autres pays. HomeKit est une marque déposée d'Apple Inc.
Google Play : Une version récente d'Android avec accès à Google Play est recommandée.
Amazon : Amazon, Alexa et tous les logos associés sont des marques commerciales de Amazon.com, Inc. ou de ses filiales.
Android : Android, Google Play et le logo Google Play sont des marques commerciales de Google LLC