

Interrupteur connecté pour volet roulant

CB9431 - CN9431 - CT9431
1 991 64/74/84 - 1 992 34/54

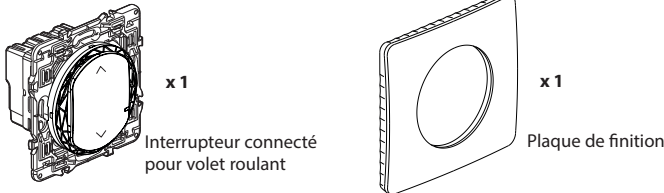
Ce pack vous permet de compléter une installation connectée dans votre logement pour contrôler depuis votre interrupteur et à distance via l'App Home + Control et les assistants vocaux, vos volets roulants.



SIMPLEMENT
CONNECTÉ

Ce pack est un accessoire connecté qui **nécessite** au préalable l'achat et l'installation d'un pack de démarrage connecté compatible avec les produits des gammes "... with Netatmo".

Composition du pack

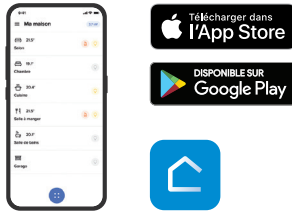


Bande de fréquences : 2,4 à 2,4835 GHz - Niveau de puissance : < 100 mW

Caractéristiques

| | | |
|--|--|-------------------|
| +45° C +5° C 110-240 Vac 50/60 Hz | 1 x 2,5 mm ² 2 x 1,5 mm ² | Volet roulant |
| | | |
| 110 VAC maxi. | | 1 x 250 VA max. |

Téléchargez l'**App Home + Control** et suivez les instructions pour associer votre interrupteur connecté pour volet roulant.



Vous êtes prêts à piloter votre installation et pouvez personnaliser vos scénarios via l'**App Home + Control** ou via votre assistant vocal.

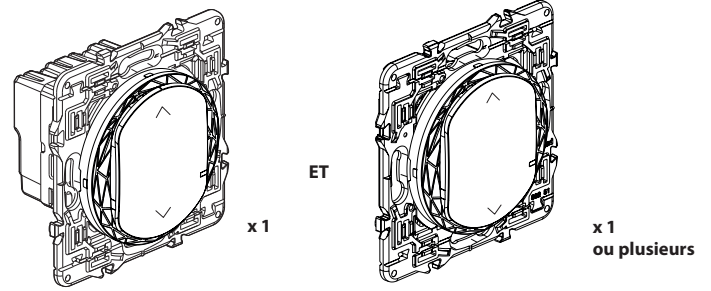


1

Avant de commencer

Si vous prévoyez d'installer des interrupteurs pour volet roulant, lisez les précautions suivantes :

Pour commander un interrupteur volet roulant avec deux commandes sans fil ou plus, utilisez uniquement les produits :



Interrupteur connecté pour volet roulant

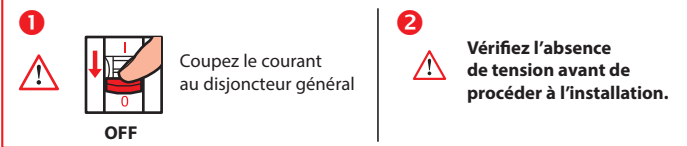
Commande sans fil pour volet roulant (non inclus dans ce pack)

Prévoyez des commandes sans fil pour volet roulant pour chaque point de commande supplémentaire.

Pour créer une commande centralisée :

- Utilisez un ou plusieurs interrupteurs connectés pour volet roulant.
- Utilisez une commande sans fil pour volets roulants.

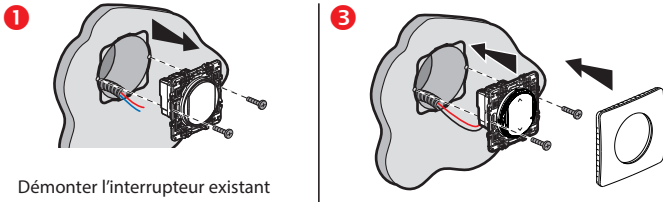
1 Précautions impératives de sécurité



LE13313AB

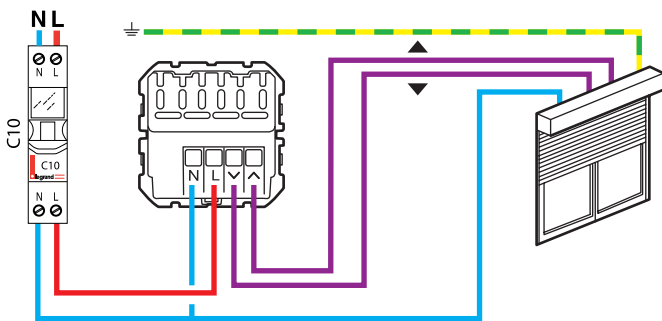
2

2 Installez l'interrupteur connecté pour volet roulant



2 Câblez l'interrupteur connecté pour volet roulant

Montée / Descente / Stop / Gestion de niveau (disponible via l'app Home + Control)



- N (neutre) = bleu
- L (phase) = tout sauf bleu et vert/jaune
- ⊕ (terre) = vert/jaune

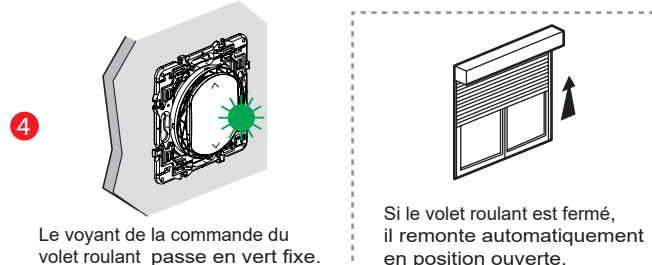
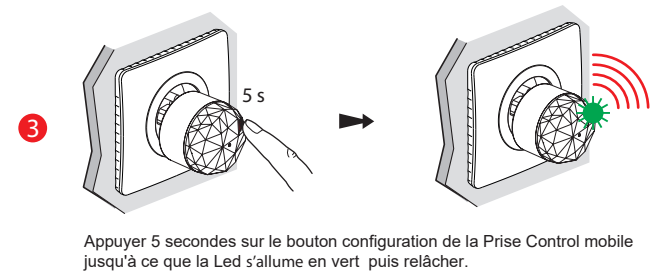
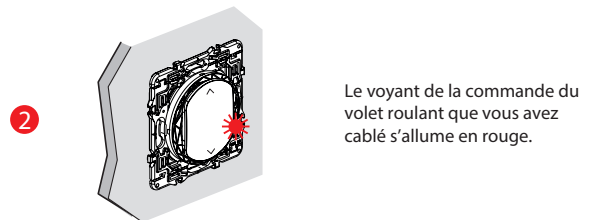
L'interrupteur connecté pour volet roulant with Netatmo est compatible avec les volets roulants à butée mécanique ou électronique, contrôlés par un interrupteur filaire classique pour volet roulant. Ils ne sont pas compatibles avec les moteurs contrôlés directement par une commande radio.

Pour vérifier, reportez-vous à la notice du volet roulant.

Câblage et installation hors tension obligatoire (risque de casse du produit).

3

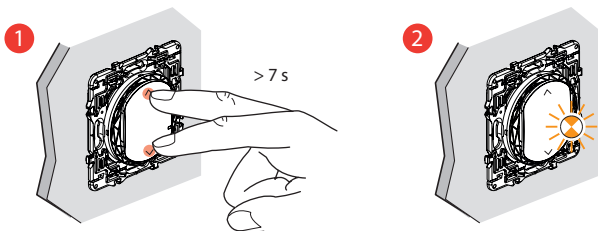
3 Installation de la commande de volet roulant dans le réseau



4

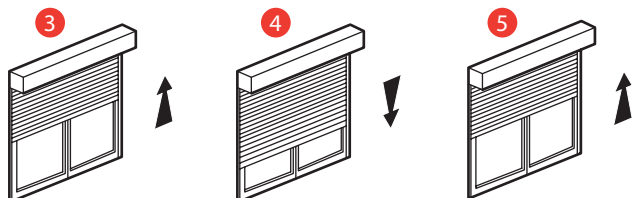
4 Pour calibrer automatiquement votre volet roulant, effectuez un cycle complet ouverture / fermeture.

5 En cas de besoin, possibilité de lancer une calibration directement sur le produit.



Appuyez simultanément sur les boutons montée et descente pendant 7 s.

Le voyant clignote en orange.



Ne pas actionner le produit pendant la phase de calibration qui peut durer environ 5 min.

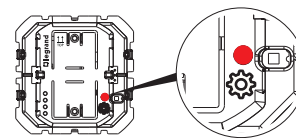


Le voyant ne clignote plus, la calibration est terminée.

6 La calibration manuelle est également disponible via l'application Home + Control

Processus de réinitialisation

La réinitialisation de l'interrupteur pour volet roulant connecté s'opère par un appui long d'environ 7s sur le bouton "Configuration" accessible en retirant l'enjoliveur de l'interrupteur pour volet roulant connecté. La réinitialisation est confirmée par un flash rouge.



⚠ Consignes de sécurité :

Ce produit doit être installé conformément aux règles d'installation et par un électricien qualifié. Une installation incorrecte et/ou une utilisation incorrecte peuvent entraîner des risques de choc électrique ou d'incendie. Avant d'effectuer l'installation, lire la notice, tenir compte du lieu de montage spécifique au produit. Ne pas ouvrir, démonter, altérer ou modifier l'appareil sauf mention particulière indiquée dans la notice. Tous les produits **Legrand** doivent exclusivement être ouverts et réparés par du personnel formé et habilité par **Legrand**. Toute ouverture ou réparation non autorisée annule l'intégralité des responsabilités, droits à remplacement et garanties. Utiliser exclusivement les accessoires de la marque **Legrand**.



www.legrand.fr/reference/CB9431

LEGRAND - Pro and Consumer Service - BP 30076
87002 LIMOGES CEDEX FRANCE • www.legrand.com

DÉCLARATION UE DE CONFORMITÉ SIMPLIFIÉE

Le soussigné, **Legrand** déclare que les équipements radioélectriques cités sur cette notice sont conformes à la directive 2014/53/UE. Le texte complet de la déclaration UE de conformité est disponible à l'adresse internet suivante :

www.legrand.com/ecatalogue

iOS : Pour contrôler cet accessoire HomeKit, l'utilisation de la version la plus récente d'iOS ou d'iPadOS est recommandée.

Apple : App Store est une marque de service d'Apple Inc. enregistrée aux États-Unis et dans d'autres pays. IOS est une marque commerciale ou une marque déposée de Cisco aux États-Unis et dans d'autres pays et est utilisée sous licence.

HomeKit : HomeKit et iPadOS sont des marques commerciales d'Apple Inc. déposées aux États-Unis et dans d'autres pays. HomeKit est une marque déposée d'Apple Inc.

Google Play : Une version récente d'Android avec accès à Google Play est recommandée.

Amazon : Amazon, Alexa et tous les logos associés sont des marques commerciales de Amazon.com, Inc. ou de ses filiales.

Android : Android, Google Play et le logo Google Play sont des marques commerciales de Google LLC.