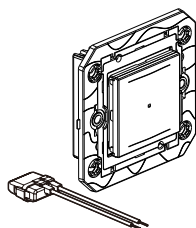


This product is a connected accessory which **requires** you to buy and install the Arteor with Netatmo connected starter pack first.

Pack contents



Connected switch (with dimmer option)+ bleeder

0 401 49 Bleeder 		110-240V~
		50/60 Hz
		0.4 W
		+5° C → +35° C

Characteristics

In default operating mode (on/off), this switch works with the following bulbs:

Temperature	Mounting hole	Dimmable	LED	Incandescent	Halogen	Energy saving
+35° C +5° C	 8 mm					
110-240 VAC 50/60 Hz	1.5~4mm ²		LED			
240 VAC	Max.	300 W	(*)60 VA	60 VA	300 VA	300 VA
	Min.	7 W	5 VA	9 VA	10 VA	35 VA
110 VAC	Max.	150 W	(**)30 VA	30 VA	150 VA	150 VA
	Min.	7 W	5 VA	9 VA	10 VA	35 VA

(*) Or 10 lamps max. For comfortable lighting, we recommend using bulbs of the same type and brand.

(**) Use only with transformers designed to function with electronic switches. Take account of transformer losses when calculating power. Transformers must be loaded at more than 60% of their power.

With the dimmer option operating mode (which can be activated with the App), this switch only works with variable intensity bulbs (which can be identified by the logo on the packaging).

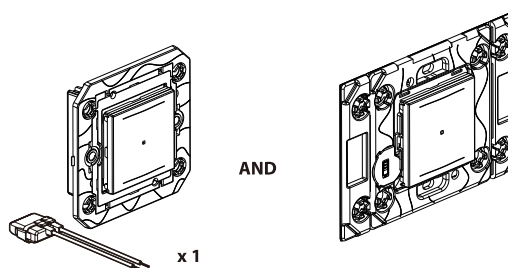


LE13226AA

Before you start: wiring precautions

If you plan to install two-way light switches, read the following precautions:

To control a light **with two or more switches**, only use the products:



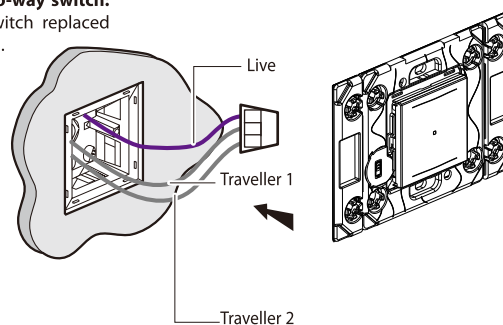
Connected switch

Wireless controls for all control points (not included in this pack)

Do not use: two connected switches to control the same lighting point.

Tip if replacing a two-way switch: old flush-mounted switch replaced by the wireless control.

Use a **connector** to connect live wire and traveller wires 1 and 2.

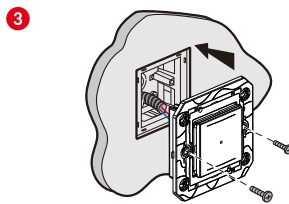
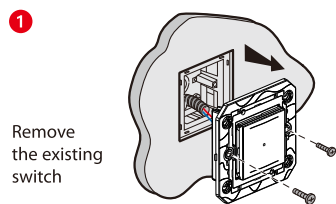


1 Necessary safety precautions

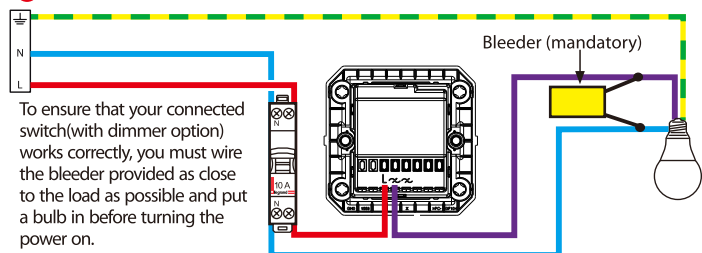
1 **OFF**
Switch OFF the power at the main circuit breaker

2 **Make sure that the power is OFF before continuing with the installation.**

2 Install the connected switch



2 Wire the connected switch



To ensure that your connected switch(with dimmer option) works correctly, you must wire the bleeder provided as close to the load as possible and put a bulb in before turning the power on.

- N (neutral) = blue
- L (live) = any except blue and green/yellow
- ⚬ (earth) = green/yellow

The connected switch (with dimmer option) works with standard bulbs or dimmable bulbs including LEDs over 5 W.

Using dimmable LEDs is **strongly recommended** for optimal installation results.

If you have wired your bleeder but you are using non-dimmable LED bulbs, it is possible that your bulbs will not go out fully or will flicker. If this is the case, refer to the table of recommended bulbs on the legrand.com website.

3 To add a connected product to your connected installation, you should follow the instructions:

- in the **user guide in your connected starter pack**
- in the **Legrand Home + Control application (Settings/Add a new product section)**
- or consult the user manual on **legrand.com**



www.legrand.com/reference/574637

LEGRAND - Pro and Consumer Service - BP 30076
87002 LIMOGES CEDEX FRANCE • www.legrand.com

Safety instructions

This product should be installed in compliance with installation rules, preferably by a qualified electrician. Incorrect installation and/or incorrect use can lead to risk of electric shock or fire.

Before carrying out the installation, read the instructions and take account of the product's specific mounting location.

Do not open up, dismantle, alter or modify the device except where specifically required to do so by the instructions. All Legrand products must be opened and repaired exclusively by personnel trained and approved by Legrand. Any unauthorised opening or repair completely cancels all liabilities and the rights to replacement and guarantees. Use only Legrand brand accessories.

SIMPLIFIED EU DECLARATION OF CONFORMITY

The undersigned,

Legrand

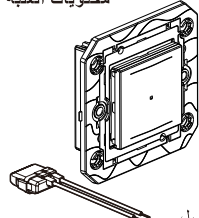
declares that the radio-electric equipment referred to in these instructions complies with directive 2014/53/EU.

The full text of the EU declaration of conformity is available on the following website:

www.legrandoc.com

هذا المنتج هو جهاز متصل يتطلب منك أول شراء وتركيب عليه المنتجات الأساسية المتصلة ماركة Arteor with Netatmo

محتويات العلبة



المفتاح المتصل
(مع مفتاح تغيير شدة الإضاءة الاختياري)
+ صمام تفريغ

0 401 49 صمام التفريغ		110-240V~
		50/60 Hz
		0.4 W
		+5°C → +35°C

مواصفات المنتج

في وضع التشغيل الافتراضي (التشغيل/إيقاف التشغيل)، يعمل هذا المفتاح مع المصابيح التالية:

Temperature	Mounting	Dimmable	LED	Incandescent	Halogen	Energy saving
+35°C +5°C	8 mm					
110-240 VAC 50/60 Hz	1.5~4mm ²		LED			
240 VAC	Max.	300 W	(*)60 VA	60 VA	300 VA	300 VA
	Min.	7 W	5 VA	9 VA	10 VA	35 VA
110 VAC	Max.	150 W	(*)30 VA	30 VA	150 VA	150 VA
	Min.	7 W	5 VA	9 VA	10 VA	35 VA

(*) أو 10 مصابيح بحد أقصى. لتوفير أجواء إضاءة مريحة، نوصي باستخدام مصابيح من نفس النوع والماركة. (**) لا تُستخدم سوى مع المحولات المصممة للعمل مع المفاتيح الإلكترونية. يجب مراعاة القدر الحاصل في قدرة المحول عند حساب القدرة.

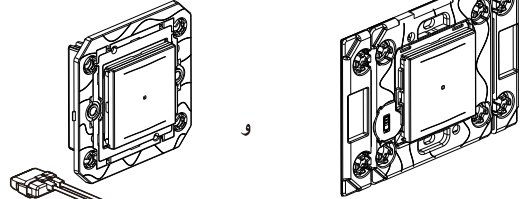
يجب أن يكون الحمل الواقع على المحولات أكثر من القدرة المقررة لها بنسبة 60% في وضع تشغيل مفتاح تغيير شدة الإضاءة الاختياري (الذي يمكن تنشيطه باستخدام التطبيق)، لا يعمل هذا المفتاح سوى مع المصابيح ذات شدة الإضاءة المتفاوتة (يمكن تمييزها من الشعار الموجود على العلبة).



قبل بدء العمل: الاحتياطات الخاصة بتوصيلات الأسلاك

إذا كنت تنوي تركيب مفاتيح إضاءة ذات تحويلتين، فاقرا الاحتياطات التالية:

للتحكم في مصباح إضاءة باستخدام مفتاحين أو أكثر، لا تستخدم سوى المنتجات التالية:



مفتاح متصل

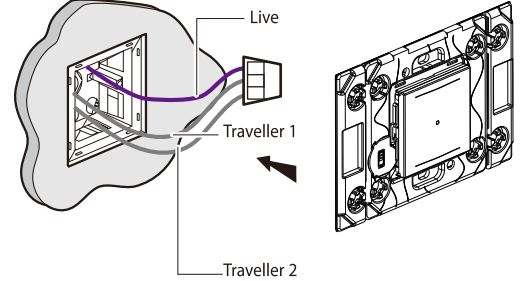
أو أكثر

وحدات التحكم اللاسلكية لجميع مواضع التحكم (ليست موجودة في هذه العلبة)

يحظر استخدام: مفتاحان متصلان للتحكم في نفس موضع الإضاءة

نصيحة في حالة استبدال مفتاح ذي تحويلتين:

استخدم أداة وصل لتوصيل السلك الكهربائي بوحدة التحكم اللاسلكية.



① احتياطات السلامة الضرورية

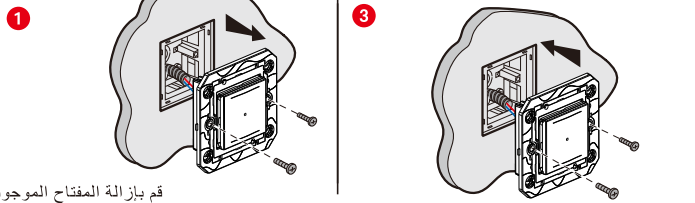


① أفضل التيار الكهربائي من القاطع الرئيسي للدائرة الكهربائية

② تأكد من فصل التيار الكهربائي قبل متابعة خطوات عملية التركيب

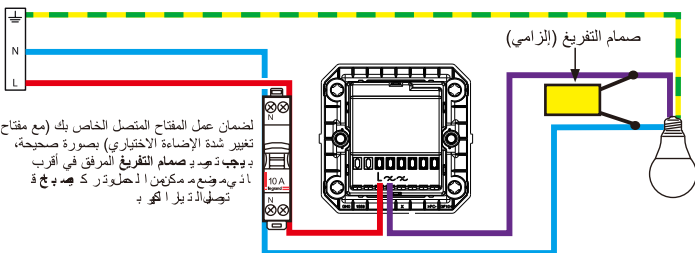
مفصول

② تركيب المفتاح المتصل



قم بإزالة المفتاح الموجود

② قم بتوصيل أسلاك المفتاح المتصل



لضمان عمل المفتاح المتصل الخاص بك (مع مفتاح تغيير شدة الإضاءة الاختياري) بصورة صحيحة، يجب توصيل صمام التفريغ المرفق في أقرب موضع ممكن للصوت كما هو موضح في الصورة.

— (م) محايد (= أزرق)
— (ك) خط كهربائي (= أي واحد فيما عدا الأزرق والأخضر/الأسفر)
— (أرضي) = أخضر/أصفر

يعمل المفتاح المتصل (مع مفتاح تغيير شدة الإضاءة الاختياري) مع المصابيح العادية أو المصابيح متدرجة الإضاءة بما في ذلك مصابيح LED الأعلى من 5 واط. يوصى بشدة باستخدام مصابيح LED القابلة لخفض الإضاءة للحصول على أفضل النتائج من المنتجات المركبة.



③ لإضافة منتج متصل إلى المنتجات المتصلة المركبة لديك، يجب اتباع الإرشادات:

في دليل المستخدم في Home المنتجات الأساسية المتصلة الموجودة في التطبيق الخاص بشركة Legrand (القسم الإعدادات/إضافة منتج أو راجع دليل المستخدم المتوفر على legrand.com



www.legrand.com/reference/574637

LEGRAND - Pro and Consumer Service - BP 30076
87002 LIMOGES CEDEX FRANCE • www.legrand.com

⚠ إرشادات الأمان:

يجب تركيب هذا المنتج طبقاً لقواعد التركيب ويفضل أن يقوم بالتركيب كهربائي مؤهل. فقد يؤدي التركيب الخاطئ و/أو الاستخدام الخاطئ إلى مخاطر التعرض لصدمة كهربائية أو نشوب حريق. اقرأ النشرة قبل التركيب، وأقرأ مكاناً لتركيب المنتج خاصة به. لا تفتح أو تفك أو تعدل أو تحور المنتج ما لم يُشرز إلى ذلك بشكل محدد في النشرة. فكل منتجات Legrand يجب فتحها وإصلاحها حصراً من قبل فنيين مدربين ومؤهلين لدى Legrand. وكل فتح أو إصلاح غير مسموح به يبطل المسؤولية وحقوق الاستبدال والضمانات. لا تستخدم سوى إكسسوارات من ماركة Legrand حصراً.

SIMPLIFIED EU DECLARATION OF CONFORMITY

The undersigned,
Legrand

declares that the radio-electric equipment referred to in these instructions complies with directive 2014/53/EU. The full text of the EU declaration of conformity is available on the following website:

www.legrandoc.com