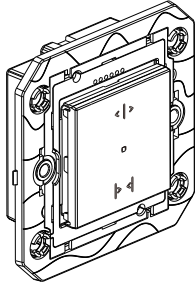


This product is a connected accessory which **requires** you to buy and install the Arteor with Netatmo connected starter pack first.

Pack contents

Connected switch for rolling shutters 1 gang



Characteristics

+35°C +5°C	8 mm	Rolling shutter motor
110-240 VAC 50/60 Hz	1.5...4mm ²	
240 VAC max.		1 x 500 VA
110 VAC max.		1 x 150 VA

⚠ Safety instructions

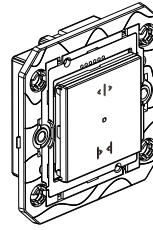
This product should be installed in compliance with installation rules, preferably by a qualified electrician. Incorrect installation and/or incorrect use can lead to risk of electric shock or fire. Before carrying out the installation, read the instructions and take account of the product's specific mounting location. Do not open up, dismantle, alter or modify the device except where specifically required to do so by the instructions. All Legrand products must be opened and repaired exclusively by personnel trained and approved by Legrand. Any unauthorised opening or repair completely cancels all liabilities and the rights to replacement and guarantees. Use only Legrand brand accessories.

LE13224AA

Before you start

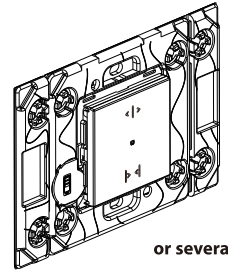
If you plan to install switches for rolling shutters, read the following precautions:

To control a rolling shutter switch with one or more wireless controls, only use the products:



x 1

AND



or several

Connected switch for rolling shutters

Wireless controls for rolling shutters (not included in this pack)

Ensure you have wireless controls for rolling shutters for each additional control point.

To create a centralized control:

- Use one or more connected switches for rolling shutters.
- Use a wireless control for rolling shutters.

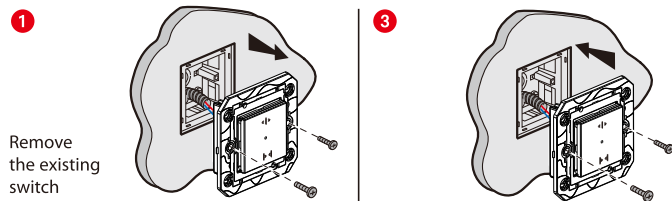
① Necessary safety precautions

1 Switch OFF the power at the main circuit breaker

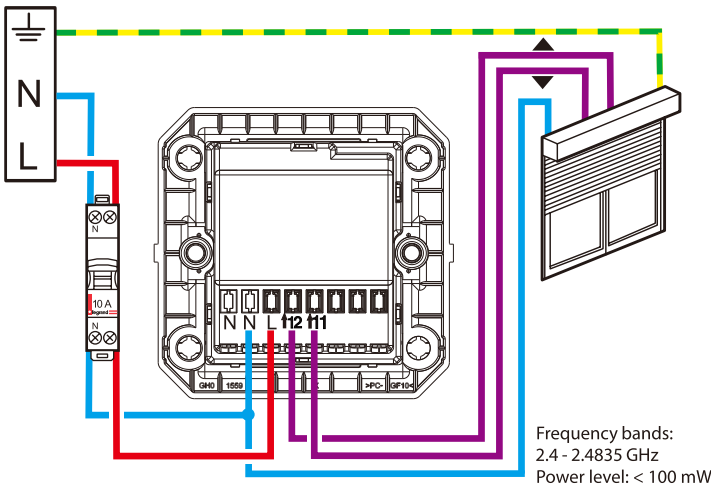
OFF

2 **Make sure that the power is OFF before continuing with the installation.**

② Install the connected switch for rolling shutters



② Wire the connected switch for rolling shutters



- N (neutral) = blue
- L (live) = any except blue and green/yellow
- ⊕ (earth) = green/yellow

The Arteor with Netatmo solution is compatible with rolling shutters with a mechanical or electronic stop, controlled by a standard wired switch for rolling shutters. They are not compatible with motors directly controlled by radio control. To check it, refer to the rolling shutter instructions.

③ To add a connected product to your connected installation, you should follow the instructions:

- in the **user guide in your connected starter pack**
- in the **Legrand Home + Control application (Settings/Add a new product section)**
- or consult the user manual on **legrand.com**



www.legrand.com/reference/574629

LEGRAND - Pro and Consumer Service - BP 30076
87002 LIMOGES CEDEX FRANCE - www.legrand.com

SIMPLIFIED EU DECLARATION OF CONFORMITY

The undersigned,
Legrand

declares that the radio-electric equipment referred to in these instructions complies with directive 2014/53/EU.

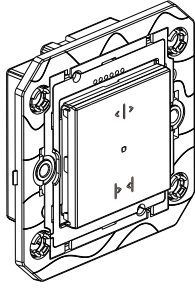
The full text of the EU declaration of conformity is available on the following website:

www.legrandoc.com

هذا المنتج هو جهاز متصل يتطلب منك أولاً شراء وتركيب علبة المنتجات الأساسية المتصلة بـ Arteor with Netatmo

محتويات العلبة

مفتاح متصل خاص
بالستائر اللغافة طقم 1



مواصفات المنتج

+35°C +5°C	8 mm	Rolling shutter motor
110-240 VAC 50/60 Hz	1.5..4mm ²	
240 VAC max.		1 x 500 VA
110 VAC max.		1 x 150 VA

إرشادات الأمان:

يجب تركيب هذا المنتج طبقاً لقواعد التركيب ويفضل أن يقوم بالتركيب كهربائي مؤهل. فقد يؤدي التركيب الخاطئ وال/أو الاستخدام الخاطئ إلى مخاطر التعرض لصدمة كهربائية أو نشوب حريق. اقرأ النشرة قبل التركيب، وأقرأ مكنائاً لتركيب المنتج خاصاً به. لا تفتح أو تفك أو تعطل أو تحوّر المنتج ما لم يُشر إلى ذلك بشكل محدد في النشرة. فكل منتجات Legrand يجب فتحها وإصلاحها حصراً من قبل فنيين مدربين ومؤهلين لدى Legrand. وكل فتح أو إصلاح غير مسموح به يُنظر للمسؤوليات وحقوق الاستبدال والضمانات. لا تُستخدم سوى إكسسورات من ماركة Legrand حصراً.

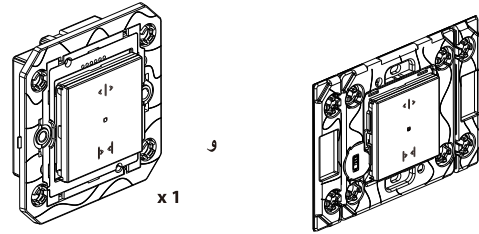
5

LE13224AA

قبل بدء العمل

إذا كنت تنوي تركيب مفاتيح الستائر اللغافة، فاقراً الاحتياطات التالية:

للتحكم في مفاتيح الستائر اللغافة بواسطة وحدة تحكم السلكية واحدة أو أكثر، ال تستخدم سوى المنتجات التالية:



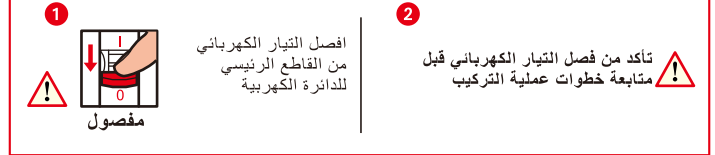
مفتاح متصل الخاص بالستائر اللغافة

أو أكثر
وحدات التحكم اللاسلكية الخاصة بالستائر اللغافة
(ليست موجودة في هذه العلبة)

تأكد من وجود وحدات تحكم السلكية للستائر اللغافة لكل موضع تحكم إضافي.
لتوفير تحكم مركزي:

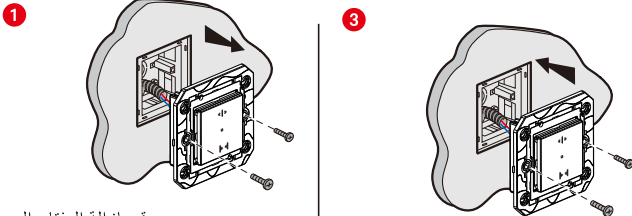
- استخدم واحداً أو أكثر من المفاتيح المتصلة الخاصة بالستائر اللغافة.
- استخدم وحدة تحكم السلكية للستائر اللغافة

1 احتياطات السلامة الضرورية

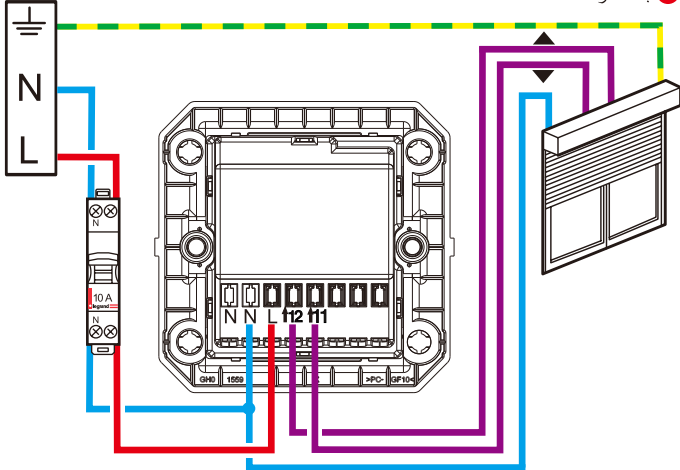


6

2 تركيب المفاتيح المتصل الخاص بالستائر اللغافة



2 قم بتوصيل أسلاك المفاتيح المتصل الخاص بالستائر اللغافة



7

3 لإضافة منتج متصل إلى المنتجات المتصلة المركبة لديك، يجب اتباع الإرشادات:

- في دليل المستخدم في علبة المنتجات الأساسية المتصلة الموجودة في التطبيق Control + Home الخاص بشركة Legrand (القسم الإعدادات/إضافة منتج - أو راجع دليل المستخدم المتوفر على legrand.com



www.legrand.com/reference/574629

LEGRAND - Pro and Consumer Service - BP 30076
87002 LIMOGES CEDEX FRANCE - www.legrand.com

SIMPLIFIED EU DECLARATION OF CONFORMITY

The undersigned,

Legrand

declares that the radio-electric equipment referred to in these instructions complies with directive 2014/53/EU.

The full text of the EU declaration of conformity is available on the following website:

www.legrandoc.com

8