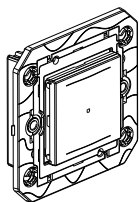
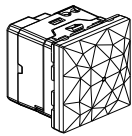


This product is a connected accessory which **requires** you to buy and install the Arteor with Netatmo connected starter pack first.

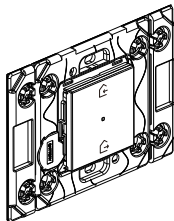
**Pack contents:**



Connected switch with neutral



Gateway  
(not included in this pack)



Leave home/back  
home general control  
(not included in this pack)

**Characteristics**

 +35°C +5°C 110-240V~ 50/60Hz	 8 mm 1.5-4mm <sup>2</sup>	 1	 2	 3 (**) 4	 5	 LED
		 500W	 300VA	 300VA	 300VA	 300VA (**)150VA
240V	Max.	300W	200VA	200VA	200VA	(**)100VA
110V	Max.	300W	200VA	200VA	200VA	(**)100VA

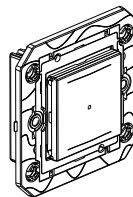
(\*) Or 10 lamps max. For comfortable lighting, we recommend using bulbs of the same type and brand.  
 (\*\*\*) Use only with transformers designed to function with electronic switches. Take account of transformer losses when calculating power. Transformers must be loaded at more than 60% of their power.

LE13218AA

**Before you start: wiring precautions**

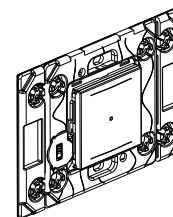
**Do not use:** two connected switches to control the same lighting point.

If you plan to install a two-way light switches, read the following precautions:



x 1  
Connected switch

AND

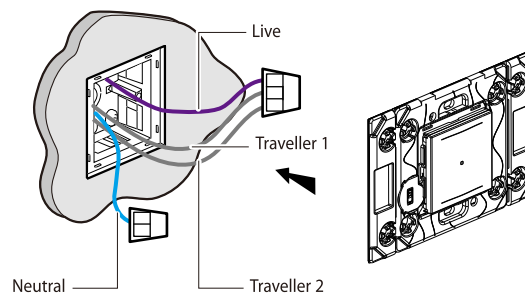


x 1  
or several

Wireless controls for all control points  
(not included in this pack)

**Tip if replacing a two-way switch using a wireless control:**  
old flush-mounted switch replaced by the wireless control.

Use a **connector** to connect live wire and traveller wires 1 and 2.



**1 Necessary safety precautions**



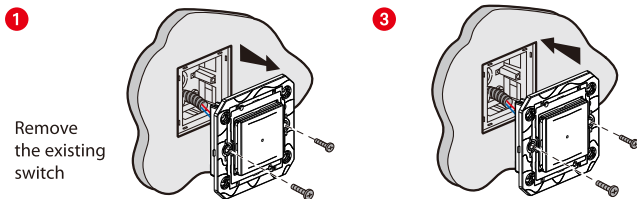
Switch OFF the power at the main circuit breaker



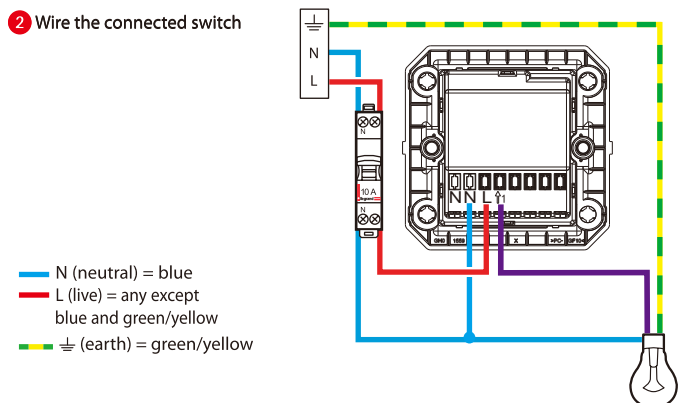
Make sure that the power is OFF before continuing with the installation.

OFF

**2 Install the connected switch**



**2 Wire the connected switch**



N (neutral) = blue  
 L (live) = any except blue and green/yellow  
 ⚬ (earth) = green/yellow

Frequency bands: 2.4 - 2.4835 GHz  
 Power level: < 100 mW

110V: ≤ 300W  
 240V: ≤ 500W

**3 To add a connected product to your connected installation, you should follow the instructions:**

- in the **user guide in your connected starter pack**
- in the **Legrand Home + Control application (Settings/Add a new product section)**
- or consult the user manual on **legrand.com**



[www.legrand.com/reference/574605](http://www.legrand.com/reference/574605)

LEGRAND - Pro and Consumer Service - BP 30076  
 87002 LIMOGES CEDEX FRANCE • [www.legrand.com](http://www.legrand.com)

**Safety instructions**

This product should be installed in compliance with installation rules, preferably by a qualified electrician. Incorrect installation and/or incorrect use can lead to risk of electric shock or fire. Before carrying out the installation, read the instructions and take account of the product's specific mounting location. Do not open up, dismantle, alter or modify the device except where specifically required to do so by the instructions. All Legrand products must be opened and repaired exclusively by personnel trained and approved by Legrand. Any unauthorised opening or repair completely cancels all liabilities and the rights to replacement and guarantees. Use only Legrand brand accessories.

**SIMPLIFIED EU DECLARATION OF CONFORMITY**

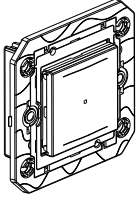
The undersigned,  
**Legrand**

declares that the radio-electric equipment referred to in these instructions complies with directive 2014/53/EU. The full text of the EU declaration of conformity is available on the following website:

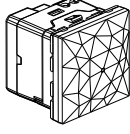
[www.legrandoc.com](http://www.legrandoc.com)

هذا المنتج هو جهاز متصل يتطلب منك أولاً شراء وتركيب عليه المنتجات الأساسية المتصلة ماركة Arteor with Netatmo

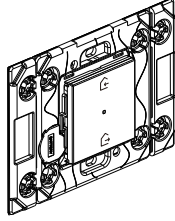
محتويات العلبة



المفتاح المتصل مع السلك المحايد



بوابة الإتصال  
(not included in this pack)



وحدة التحكم لمغادرة المنزل/العودة إلى المنزل  
(not included in this pack)

Characteristics

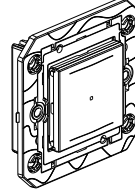
+35°C	8 mm	1	2	3 (**)	4	5
+5°C	1.5~4mm <sup>2</sup>	LED	LED	LED	LED	LED
110-240V~50/60Hz		500W	300VA	300VA	300VA	(*)150VA
240V	Max.	300W	200VA	200VA	200VA	(*)100VA
110V	Max.					

(\*) أو 10 مصابيح بحد أقصى. لتوفير أجواء إضاءة مريحة للعينين، نوصي باستخدام مصابيح من نفس النوع والماركة.  
(\*\*) لا تُستخدم سوى مع المحولات المصممة للعمل مع المفاتيح الإلكترونية. يجب مراعاة الفقد الحاصل في قدرة المحول عند حساب القدرة. يجب أن يكون الحمل الواقع على المحولات أكثر من القدرة المقررة لها بنسبة 60%.

LE13218AA

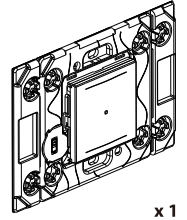
يحظر استخدام: مفتاحان متصلان للتحكم في نفس موضع الإضاءة

إذا كنت تنوي تركيب مفاتيح إضاءة ذات تحويلتين، فافقراً الاحتياطات التالية:



x 1

مفتاح متصل



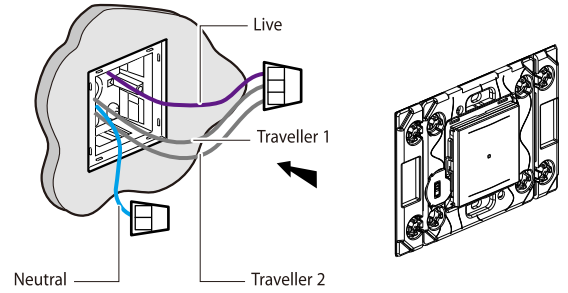
x 1

أو وحدات التحكم اللاسلكية لجميع مواضع التحكم (ليست موجودة في هذه العلبة)

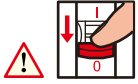
نصيحة في حالة استبدال مفتاح تحويلتين باستعمال التحكم اللاسلكي:

استخدم أداة وصل لتوصيل السلك الكهربائي والأسلاك الناقل رقمي 1 و 2.

استبدال المفتاح القديم المركب داخل الجدار بوحدة التحكم اللاسلكية.



1 احتياطات السلامة الضرورية

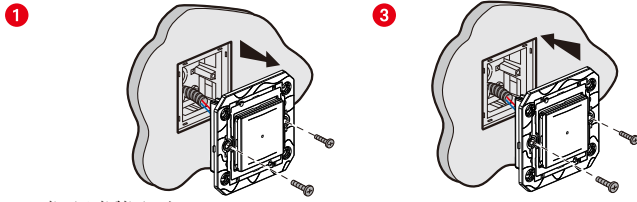


مفصول

افصل التيار الكهربائي من القاطع الرئيسي للدائرة الكهربائية

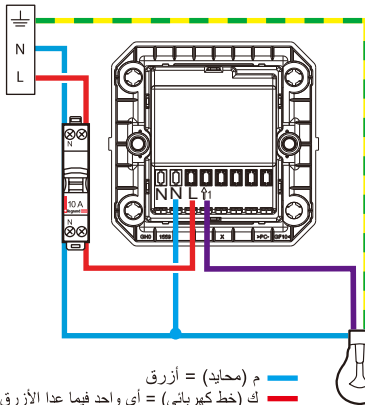
تأكد من فصل التيار الكهربائي قبل متابعة خطوات عملية التركيب

2 تركيب المفتاح المتصل



قم بإزالة المفتاح الموجود

2 قم بتوصيل أسلاك المفتاح المتصل



110V: ≤ 300W  
240V: ≤ 500W

— م (محايد) = أزرق  
— ك (خط كهربائي) = أي واحد فيما عدا الأزرق والأخضر/الأصفر  
— = أرضي = أخضر/أصفر

نطاقات التردد: 2.4 - 2.4835 جيجاهرتز  
مستوى القدرة: > 100 ملي واط

3 لإضافة منتج متصل إلى المنتجات المتصلة المركبة لديك، يجب اتباع الإرشادات:

في دليل المستخدم في علبة المنتجات الأساسية المتصلة - الموجودة في التطبيق Control + Home الخاص بشركة Legrand ( القسم الإعدادات/إضافة منتج أو راجع دليل المستخدم المتوفر على [www.legrand.com](http://www.legrand.com)



[www.legrand.com/reference/574605](http://www.legrand.com/reference/574605)

LEGRAND - Pro and Consumer Service - BP 30076  
87002 LIMOGES CEDEX FRANCE • [www.legrand.com](http://www.legrand.com)

إرشادات الأمان:

يجب تركيب هذا المنتج طبقاً لقواعد التركيب ويفضل أن يقوم بالتركيب كهربائي مؤهل. فقد يؤدي التركيب الخاطئ و/أو الاستخدام الخاطئ إلى مخاطر التعرض لصدمة كهربائية أو نشوب حريق. اقرأ النشرة قبل التركيب، وأفرد مكاناً لتركيب المنتج خاصاً به. لا تفتح أو تعدل أو تحور المنتج ما لم يُشرز إلى ذلك بشكل محدد في النشرة. فكل منتجات Legrand يجب فتحها وإصلاحها حصراً من قبل فنيين مدربين ومؤهلين لدى Legrand. وكل فتح أو إصلاح غير مسموح به يبطل المسؤولية وحقوق الاستبدال والضمانات. لا تستخدم سوى إكسسوارات من ماركة Legrand حصراً.

SIMPLIFIED EU DECLARATION OF CONFORMITY

The undersigned,  
**Legrand**

declares that the radio-electric equipment referred to in these instructions complies with directive 2014/53/EU.

The full text of the EU declaration of conformity is available on the following website:

[www.legrandoc.com](http://www.legrandoc.com)