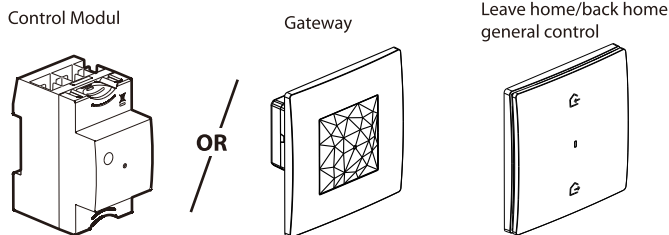
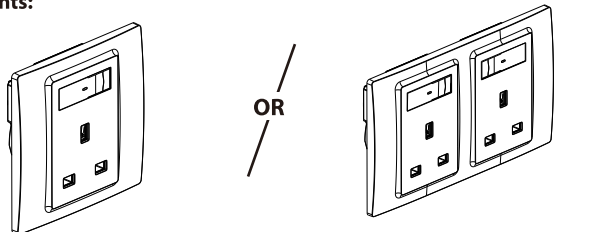


Requires prior installation of a connected starter pack "... with Netatmo".



Contents:



BS13 connected socket outlet
1-gang

BS13 connected socket outlet
2-gang

Frequency bands: 2.4 - 2.4835 GHz
Power level: < 100 mW

⚠ Safety instructions

This product should be installed in compliance with installation rules, preferably by a qualified electrician. Incorrect installation and/or incorrect use can lead to risk of electric shock or fire. Before carrying out the installation, read the instructions and take account of the products specific mounting location.

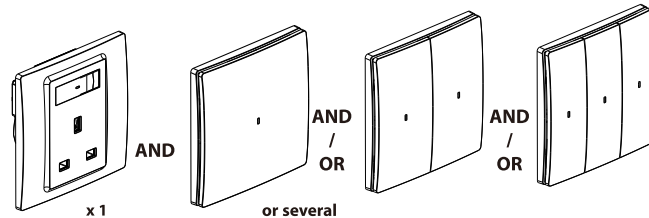
Do not open up, dismantle, alter or modify the device except where specifically required to do so by the instructions. All Legrand products must be opened and repaired exclusively by personnel trained and approved by Legrand. Any unauthorised opening or repair completely cancels all liabilities and the rights to replacement and guarantees. Use only Legrand brand accessories.

LE13216AA

1

Before you start

To control a power outlet, only use the following products:



BS13 connected socket outlet 1-gang or 2-gang

Wireless switches 1-gang or 2-gang or 3-gang (peripherals) for all control points (not included in this pack)



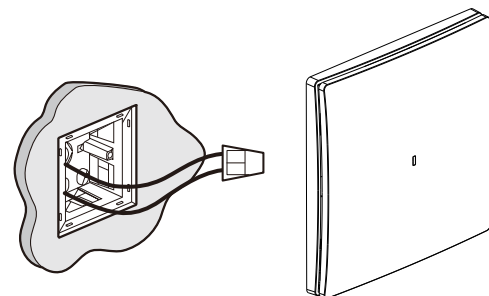
Do not use: a connected switch (with dimmer option) to control a connected socket outlet or a traditional socket outlet.

If you are replacing socket outlet controlled by a switch:

Tip if replacing a switched power outlet:

old flush-mounted switch replaced by the wireless control.

Use a **connector** to connect the two wires.



The circuit must be protected by a 16 A circuit breaker.

2

① Necessary safety precautions

1



OFF

Switch OFF the power at the main circuit breaker

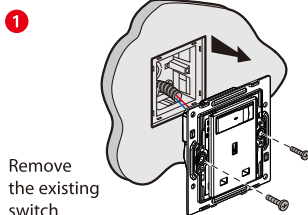
2



Make sure that the power is OFF before continuing with the installation.

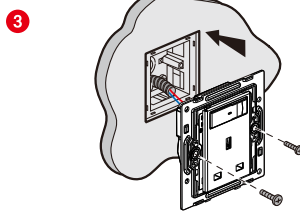
② Install the connected socket outlet

1

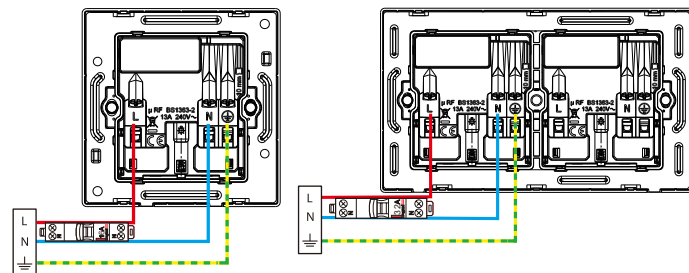


Remove the existing switch

3



② Wire the connected socket outlet



2.5 mm² rigid wire recommended

13 A - 230 V~
2990 W max

Frequency bands: 2.4 - 2.4835 GHz
Power level: < 100 mW

3

③ To add a connected product to your connected installation, you should follow the instructions:

- in the **user guide in your connected starter pack**
- in the **Legrand Home + Control application** (Settings/Add a new product section)
- or consult the user manual on **legrand.com**



www.legrand.com/ecatalogue/en

LEGRAND - Pro and Consumer Service - BP 30076
87002 LIMOGES CEDEX FRANCE www.legrand.com

SIMPLIFIED EU DECLARATION OF CONFORMITY

The undersigned,
Legrand

declares that the radio-electric equipment referred to in these instructions complies with directive 2014/53/UE.

The full text of the EU declaration of conformity is available on the following website:

www.legrand.com/ecatalogue/en

4

يتطلب التركيب المسبق لحزمة بدء متصلة "مع Netatmo".

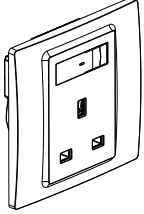
عناصر التحكم العامة لمغادرة المنزل/العودة إلى المنزل

وحدة تحكم

بوابة

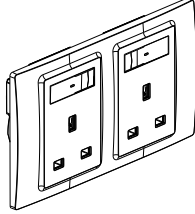
OR

Contents:



مخرج مقبس متصل BS13 - مجموعة واحدة

OR



مخرج مقبس متصل BS13 - مجموعتان

نطاقات التردد: 2.4 - 2.4835 جيجا هرتز
مستوى الطاقة: > 100 ميغا واط

إرشادات الأمان:

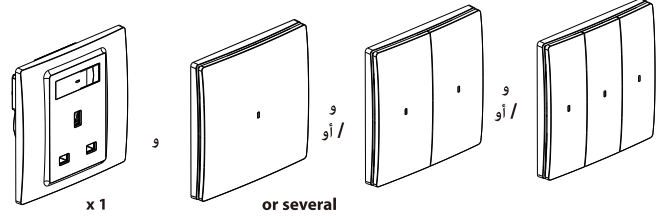
يجب تركيب هذا المنتج طبقاً لقواعد التركيب ويفضل أن يقوم بالتركيب كهربائي مؤهل. فقد يؤدي التركيب الخاطئ و/أو الاستخدام الخاطئ إلى مخاطر التعرض لصدمة كهربائية أو نشوب حريق. اقرأ النشرة قبل التركيب، وأقرأ مكاناً لتركيب المنتج خاصاً به. لا تفتح أو تفك أو تعدل أو تحوّل المنتج ما لم يُشر إلى ذلك بشكل محدد في النشرة. فكل منتجات Legrand يجب فتحها وإصلاحها حصراً من قبل فنيين مدربين ومؤهلين لدى Legrand. وكل فتح أو إصلاح غير مسموح به يُبطل المسؤوليات وحقوق الاستبدال والضمانات. لا تستخدم سوى إكسسوارات من ماركة Legrand حصراً.

LEI3216AA

5

قبل البدء

للتحكم في مخرج الطاقة، لا تستخدم إلا المنتجات التالية:



مخرج مقبس متصل BS13 - مجموعة واحدة أو مجموعتان (طرفية) لجميع نقاط التحكم (غير مضمنة في هذه الحزمة)

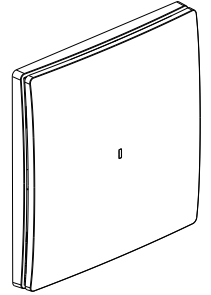
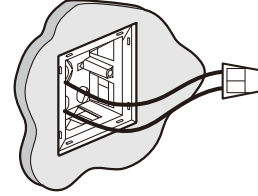
مفاتيح لاسلكية - مجموعة واحدة أو مجموعتان (طرفية) لجميع نقاط التحكم (غير مضمنة في هذه الحزمة)

⚠ لا تستخدم: مفتاحاً متصلاً (مع خيار آلية ضبط شدة الإضاءة) للتحكم في مخرج مقبس متصل أو مخرج مقبس تقليدي.

إذا كنت تقوم باستبدال مخرج مقبس يتم التحكم فيه بمفتاح:

تلميح: في حالة استبدال مخرج طاقة يعمل بمفتاح: يتم استبدال المفتاح القديم المركب بشكل مستوى على السطح بواسطة وحدة التحكم اللاسلكية.

استخدم موصلاً لتوصيل السلكين.



⚠ يجب حماية الدائرة بواسطة قاطع دائرة 16 أمبير.

6

① احتياطات السلامة الضرورية

1

⚠ تأكد من إيقاف تشغيل الطاقة قبل متابعة التركيب.

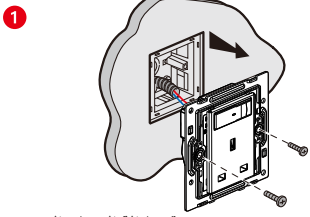
2

قم بإيقاف تشغيل الطاقة عند قاطع الدائرة الرئيسي

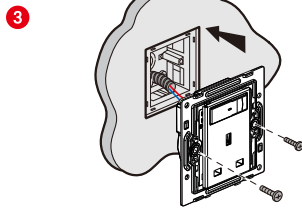


إيقاف التشغيل

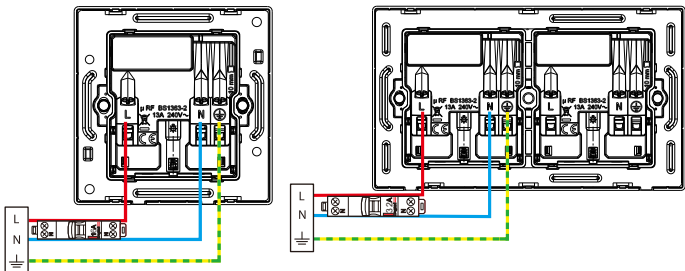
② قم بتركيب مخرج المقبس المتصل



قم بإزالة المفتاح الموجود



② قم بتوصيل أسلاك مخرج المقبس المتصل



يوصى باستخدام سلك قوي بسمك 2.5 مم²

N (محايد) = أزرق
L (موصل بالكهرباء) = أي سلك باستثناء الأزرق والأخضر/الأصفر
PE (الأرضي) = الأخضر/الأصفر

نطاقات التردد: 2.4 - 2.4835 جيجا هرتز
مستوى الطاقة: > 100 ميغا واط

7

③ لإضافة منتج متصل إلى التركيب المتصل لديك، يجب اتباع الإرشادات:

- في صفحة **Legrand الرئيسية + تطبيق التحكم** (قسم الإعدادات/إضافة منتج جديد)
- أو مراجعة دليل المستخدم في **legrand.com**



www.legrand.com/ecatalogue/en

LEGRAND - Pro and Consumer Service - BP 30076
87002 LIMOGES CEDEX FRANCE www.legrand.com

SIMPLIFIED EU DECLARATION OF CONFORMITY

The undersigned,
Legrand

declares that the radio-electric equipment referred to in these instructions complies with directive 2014/53/UE.

The full text of the EU declaration of conformity is available on the following website:

www.legrand.com/ecatalogue/en

8