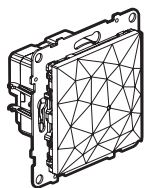
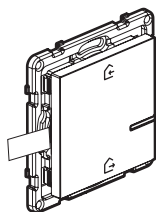


Este starter pack permite criar uma instalação conectada na sua casa. Pode completar a instalação Suno with Netatmo com tomadas de energia, interruptores, micromódulos para iluminação e interruptores sem fios.

### Composição do pack



Gateway e tomada de energia conectada



Comando geral sem fios entrar/sair



Adesivos reposicionáveis

### Instruções de segurança

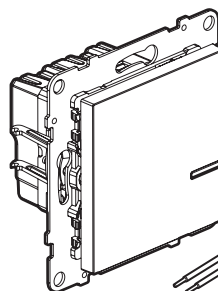
Este produto deve ser instalado de acordo com as regras de instalação e de preferência por um electricista qualificado. Uma instalação incorreta e/ou uma utilização incorreta podem provocar riscos de choque elétrico ou de incêndio. Antes de efetuar a instalação, ler as instruções e ter em conta a localização adequada para a montagem do produto. Não abrir, desmontar, alterar ou modificar o aparelho salvo especificação em contrário nas instruções do produto. Todos os produtos **Legrand** só devem ser abertos e reparados exclusivamente por pessoal formado e autorizado pela **Legrand**. Qualquer abertura ou reparação não autorizada cancela todas as responsabilidades, direitos de substituição e garantias. Utilizar exclusivamente os acessórios da marca **Legrand**.

LE131864A

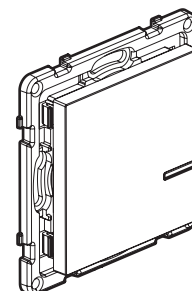
### Antes de começar: precauções na cablagem

Se pretende instalar um comutador de escada para iluminação ou tomadas comutadas, leia as seguintes instruções:

**Para controlar uma luz com dois ou mais interruptores, utilize apenas os produtos:**



Interruptor conectado (com opção de variação) + condensador (não está incluído neste starter pack)

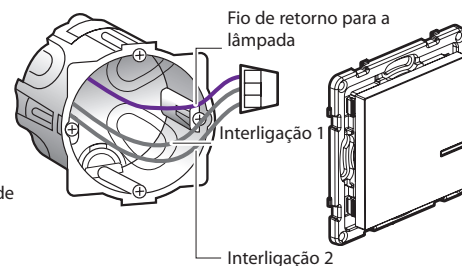


Interruptor sem fios para controlar de diversos pontos (não está incluído neste starter pack)

**⚠ Nunca utilizar:** dois interruptores (com a opção de variação ativa) para controlar o mesmo ponto de iluminação.

**Dica se substituir um comutador de escada antigo:** Deve substituir o velho interruptor de escada por um interruptor sem fios.

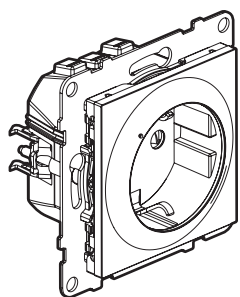
Use um **conector** para juntar os 3 fios (retorno da lâmpada + os 2 fios de interligação escada).



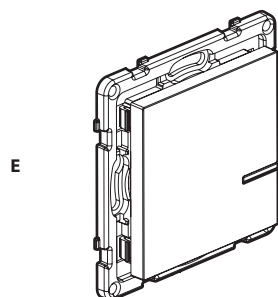
2

### Antes de começar: precauções na cablagem (cont.)

Para criar uma tomada conectada comutada utilize apenas estes produtos:



Tomada de energia conectada (não incluída neste starter pack)



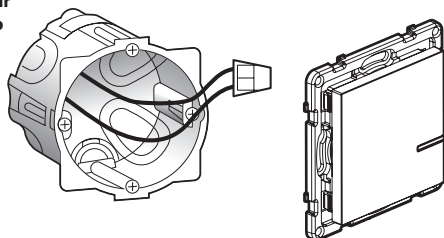
Interruptor sem fios para controlar de diversos pontos (não está incluído neste starter pack)

**⚠ Não utilizar:** um interruptor conectado (com opção de variação) para controlar uma tomada de energia conectada.

Se estiver a substituir um tomadas de energia comutada:

**Dica se estiver a substituir um interruptor embutido antigo (substituir pelo interruptor sem fios)**

Use um **conector** para juntar os dois fios.

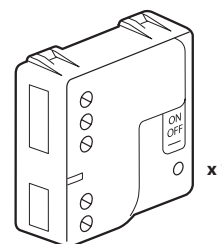


**⚠ O circuito deve ser protegido com disjuntor de 16 A**

3

### Antes de começar: precauções na cablagem (cont.)

Para substituir um interruptor remoto, utilize apenas este produto:



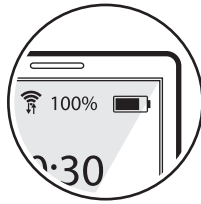
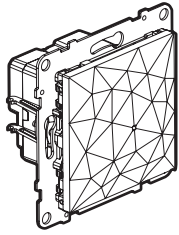
Micromódulo para iluminação conectável (não incluído neste starter pack)

Pode manter os botões existentes ou substituí-los por interruptores sem fios.

**⚠ Não utilizar:** um interruptor conectado (com opção de variação ativa) para controlar um micromódulo de iluminação conectado.

4

**1 Instalação passo a passo**  
**Escolha um local para instalar o Gateway e a tomada conectada,**  
**no lugar de uma tomada de energia standard já existente:**



WIFI OK

- 1 Se existir um router de Internet em casa, utilize um smartphone para verificar se o sinal WiFi é suficientemente forte no local escolhido.
- 2 Se ainda não existir um router, escolha um local próximo da tomada de fibra ou de telefone que será utilizada pelo router.
- 3 Instale a **gateway + tomada** conectada no local de uma tomada de energia já existente. É compatível com caixas embutidas standard com profundidade de 40 mm e podem ser fixas por garras ou parafusos.

5

**2 Precauções de segurança necessárias**

1



OFF

Desligue a energia no disjuntor principal

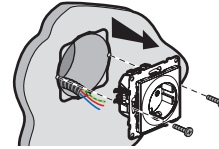
2



Certifique-se de que a energia esteja desligada antes de continuar com a instalação.

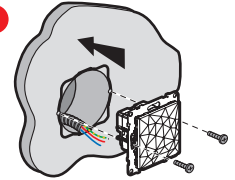
**3 Instalar a gateway e a tomada conectada**

1



Remova a tomada existente

3



2

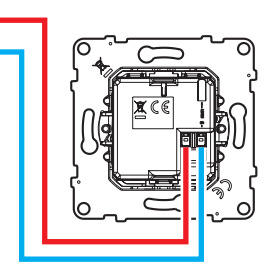
Ligue a cablagem na tomada conectada

L  
N

Fio rígido 2.5 mm<sup>2</sup>  
 (recomendado)

16 A - 230 V~  
 max 3680 W  
 cos 0.8

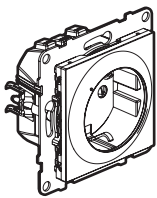
Bandas de frequência: 2.4 - 2.4835 GHz  
 Nível de potência: < 100 mW



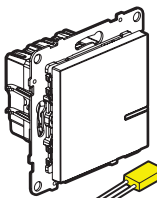
- N (neutro) = azul
- L (fase) = qualquer cor excepto azul e verde/amarelo
- $\perp$  (terra) = verde/amarelo

6

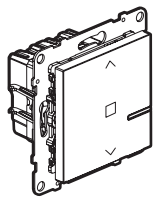
**4 Complete a sua instalação conectada com outros produtos Valena Life with Netatmo. (não incluídos neste starter pack)**



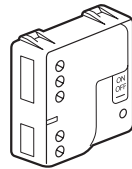
Tomada de energia conectada



Interruptor de iluminação conectado + condensador

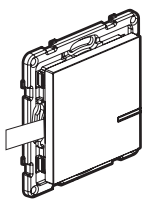


Interruptor de estores conectado

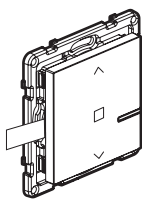


Micromodulo de iluminação conectado

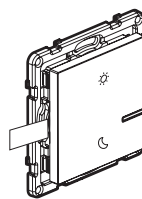
Faça a ligação dos produtos com fios utilizando as instruções de instalação individuais fornecidas na embalagem de cada um deles.



Interruptor sem fios



Interruptor de estores sem fios



Comando acordar/deitar sem fios

Os interruptores sem fios serão instalados posteriormente.

7

**5 Alimentar os produtos cablados**



**Etapa de instalação obrigatória:**

1



OFF

Certifique-se de que o disjuntor principal tenha sido desligado e que nenhum produto esteja a ser alimentado.

2



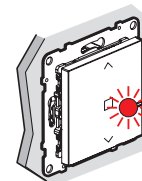
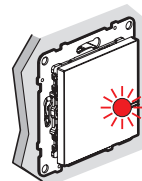
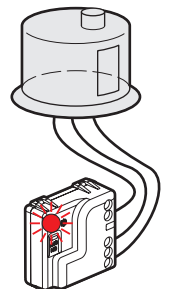
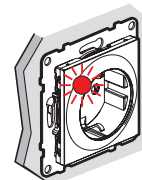
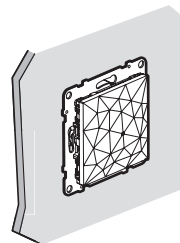
ON

Volte a ligar a energia no disjuntor principal.

**ATENÇÃO: Todos os produtos eletrificados devem ser alimentados simultaneamente.**

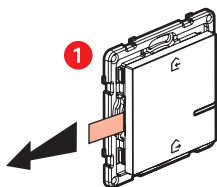
3

Os LEDs indicadores dos produtos eletrificados ficaram de cor vermelha.

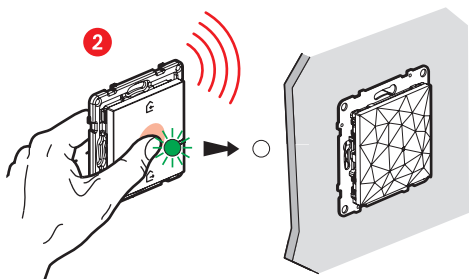


8

## 6 Alimentar o comando geral sem fios:



Remover a proteção da bateria do **comando geral sem fios**.



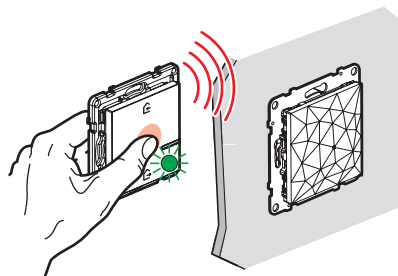
Pressione **brevemente** o **comando geral sem fios** para ativá-lo. O led indicador piscará cor verde e depois desligará.  
O led indicador na tomada de energia localizada na **gateway** também se desligará.

Não fixe o comando sem fios na parede. A instalação só estará concluída no passo 12.

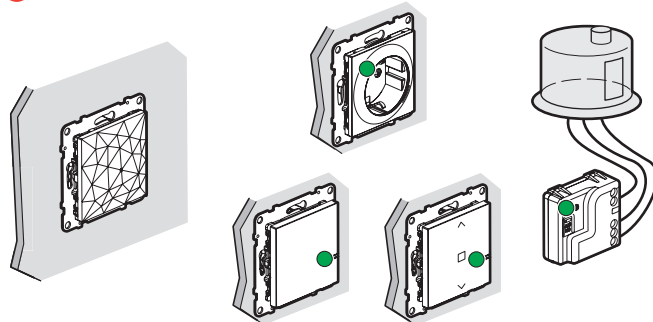
9

## 7 Comece a configurar os produtos instalados:

1 Leve o **comando geral sem fios** próximo da **gateway** e pressione no meio do comando geral sem fios **até** o led piscar verde e **depois** deixar de pressionar.



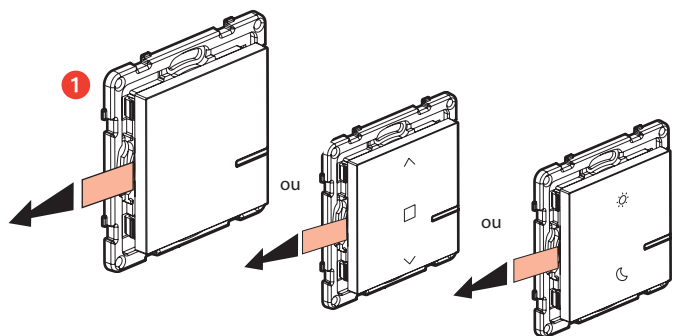
2 Os leds indicadores dos produtos eletrificados vão passar a cor verde um a um.



**Nota:** Se os leds de alguns produtos não ficaram verdes e pararam de piscar, repita os passos 5 e 7 novamente.

10

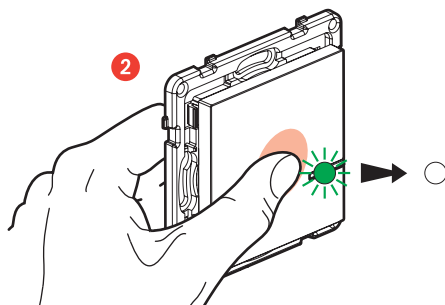
## 8 Prepare os interruptores sem fios:



Não está incluído neste starter pack.

Não está incluído neste starter pack.

Remova a tira protetora de cada um dos interruptores sem fios.




**Pressione** rapidamente cada um dos interruptores sem fio para ativá-los. As luzes indicadoras piscarão em verde e depois desligarão.

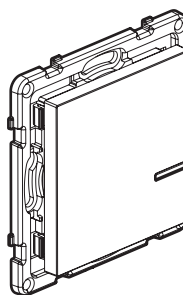
Não fixe o interruptor sem fios na parede.  
A instalação será concluída no passo 12.


11

## 9 Associar um interruptor sem fios:

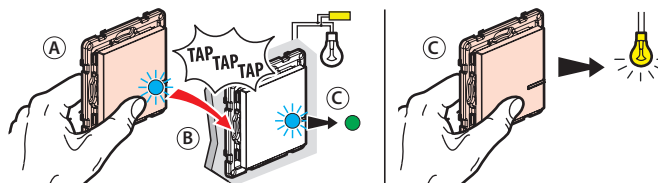
 Certifique-se de que os leds indicadores dos produtos com fio estejam verdes e não estejam piscando. Se não, volte para o passo 8.

1 Como emparelhar um interruptor de luz sem fios?



 Este produto controla apenas interruptores (com opção de variação), micromódulos de iluminação e tomadas de energia conectadas.

2 Para emparelhar um interruptor sem fios com um interruptor da luz conectado



(A) Mantenha pressionado o botão no interruptor sem fios enquanto toca três vezes sobre o interruptor de luz conectado que pretende associar para controlar.

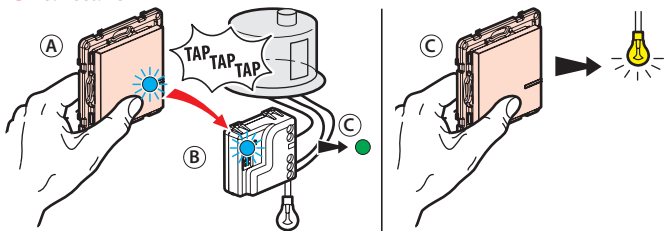
(B) Os Leds indicadores dos dois produtos piscarão rapidamente em azul.

(C) Os leds indicadores nos dois produtos ficarão azuis e não piscarão, e depois o led no produto com fios ficará verde novamente e o led no interruptor sem fio desliga. O emparelhamento foi bem sucedido.

12

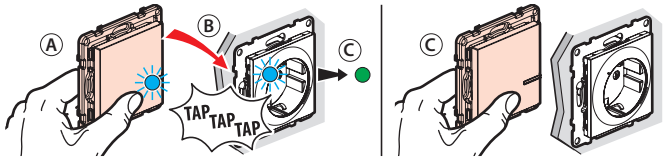
## 9 Emparelhar um interruptor sem fios (cont.):

### 3 Como emparelhar um interruptor sem fios a um micromódulo de iluminação conectável



- A Pressione no interruptor sem fios que deseja emparelhar enquanto toca três vezes no micromódulo que deseja controlar.
- B Os Leds indicadores dos dois produtos piscarão rapidamente em azul.
- C Os Leds indicadores nos dois produtos ficam azuis e não piscam, então o led no micromódulo passa novamente a verde e o led no interruptor sem fio desliga-se. O emparelhamento foi bem sucedido.

### 4 Como emparelhar interruptor sem fios a uma tomada de energia conectada



- A Mantenha pressionado o botão do interruptor enquanto toca três vezes no interruptor de estores que quer controlar.
- B Os Leds indicadores dos dois produtos piscarão rapidamente em azul.
- C Os Leds indicadores nos dois produtos ficam azuis e não piscam, então o led no micromódulo passa novamente a verde e o led no interruptor sem fio desliga-se. O emparelhamento foi bem sucedido.

#### Emparelhamento múltiplo

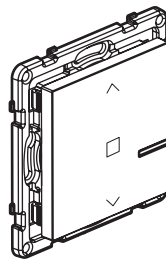
Pode controlar várias tomadas de energia com o mesmo interruptor sem fios repetindo a operação em cada produto que quer controlar.

13

## 9 Emparelhar os interruptores sem fios aos interruptores e às tomadas de energia conectadas (cont.):

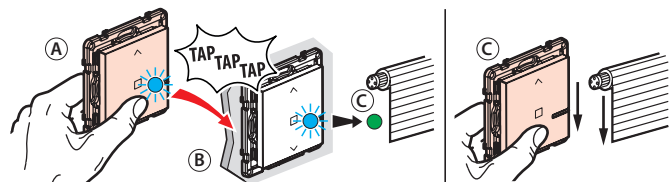
⚠ Certifique-se de que Leds indicadoras dos produtos estão na cor verde e fixos. Se não, volte para o passo 8.

### 1 Como adicionar um interruptor de estores sem fios?



⚠ Utilize apenas interruptores de estores sem fios (não incluído neste starter pack)

### 2 Para emparelhar um interruptor sem fios a um ou mais interruptores de estores conectados



- A Mantenha pressionado o botão no interruptor sem fios enquanto toca três vezes sobre o interruptor de estores conectado que pretende associar para controlar.
- B Os Leds indicadores dos dois produtos piscarão rapidamente em azul.
- C Os leds indicadores nos dois produtos ficarão azuis e não piscarão, e depois a luz no produto com fios ficará verde novamente e a luz no interruptor sem fio será desligada. O emparelhamento foi bem sucedido.

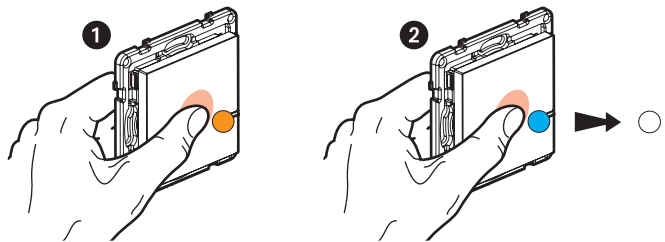
#### Emparelhamento múltiplo

Pode controlar vários estores com o mesmo interruptor sem fios repetindo a operação em cada produto que deseja controlar.

14

### Se necessário, cancele o emparelhamento do interruptor sem fios

- 1 Prima no centro do botão no interruptor sem fios até que o indicador luminoso fique laranja sem piscar.
- 2 Confirme o cancelamento pressionando brevemente no centro do botão deste interruptor e desligue. O emparelhamento foi cancelado.



Pode emparelhar este interruptor sem fios com novos produtos, iniciando novamente a partir do passo 9.

- 10 Repita os passos 8 e 9 para cada interruptor sem fios que quer instalar.

### 11 Complete a configuração



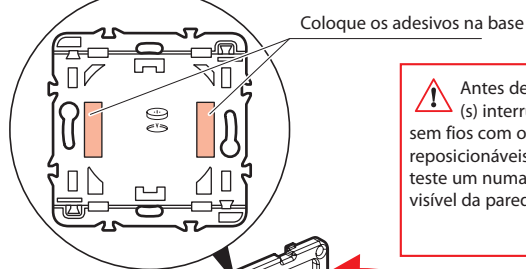
Para completar a sua instalação, pressione brevemente no centro do interruptor geral sem fios.

**Todos os Leds indicadores dos produtos são desligados.**

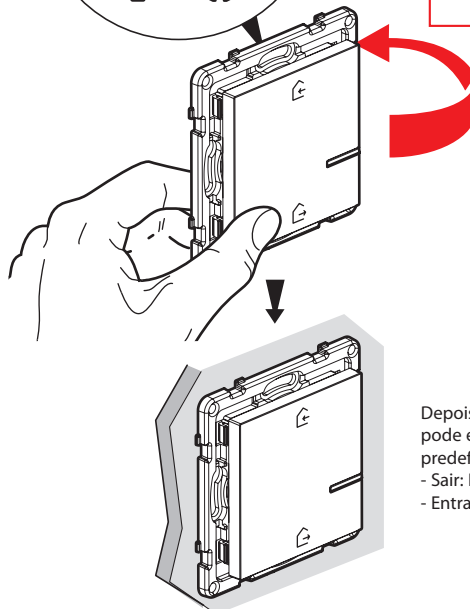
15

## 12 Fixe os interruptores e comandos sem fios à parede

Fixe o comando geral entrar/sair casa sem fios perto da entrada da casa e fixe os outros interruptores sem fios onde você quiser. Fixação pode ser feita nas caixas de aparelhagem existentes ou através de adesivos reposicionáveis.



⚠ Antes de fixar o (s) interruptor (es) sem fios com os adesivos reposicionáveis fornecidos, teste um numa área não visível da parede.



Depois de ter sido fixo, pode executar os cenários predefinidos:  
- Sair: Desliga todas as luzes.  
- Entrar: Liga todas as tomadas.

Você também pode fixar o (s) interruptor (es) sem fios na parede com parafusos.

16

### 13 Faça download da aplicação

A sua instalação está pronta. Faça download da aplicação **Legrand Home + Control** para controlar todos os produtos conectados da sua instalação.



17

### HomeKit (utilizar a aplicação Casa)

Controlar através do HomeKit requer a utilização de um iPhone, iPad ou iPod com o iOS 9.0 ou posterior. O controle automático e remoto através do HomeKit requer um Apple TV com tvOS 10.0 ou posterior ou um iPad com iOS 10.0 ou posterior, ou um HomePod configurado como central.

### Aviso legal

A utilização de produtos com o rótulo Apple HomeKit indica que o acessório eletrónico foi projetado para ser especificamente conectado a um iPod, iPhone ou iPad e foi certificado pelo fabricante para atender aos padrões de desempenho da Apple.

A Apple não é responsável por este dispositivo funcionar ou não corretamente ou estar em conformidade com os padrões de segurança e regulamentares. Observe que a utilização deste acessório com um iPod, iPhone ou iPad pode afetar o desempenho da ligação sem fios.

iPhone, iPod e iPad são marcas registradas da Apple Inc. e registradas nos EUA e em outros países.

HomeKit é uma marca registrada da Apple Inc.

App Store é uma marca de serviço da Apple Inc.

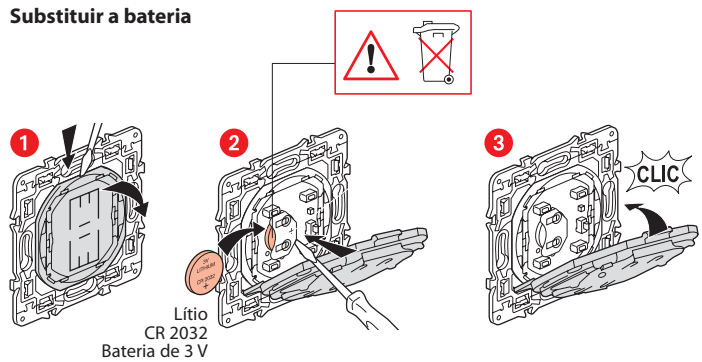
Google, Google Play, Android e marcas relacionadas e logotipos são marcas registradas da Google LLC.



[www.legrand.pt](http://www.legrand.pt)

LEGRAND - Estrada Nacional 249 - km 4 Abóboda-Trajouce  
2785-034 SÃO DOMINGOS DE RANA . PORTUGAL  
Tel.: 808 910 050

### Substituir a bateria



Lítio  
CR 2032  
Bateria de 3 V

18

Os seus produtos são compatíveis com a tecnologia Apple HomeKit para controlar sua casa conectada. Isso permite que você, por exemplo, controle seus produtos com a sua voz utilizando o assistente de voz Siri no seu iPhone, iPad ou iPod Touch.



**⚠ Código de instalação exclusivo da Apple HomeKit tem que ser mantido**

Apple HomeKit: Quando instala a aplicação para dispositivos móveis do iOS é solicitado este código

### DECLARAÇÃO DE CONFORMIDADE SIMPLIFICADA DA UE

O abaixo assinado,

**Legrand**

declara que o equipamento radioelétrico referido nestas instruções está em conformidade com a Diretiva 2014/53 / UE. O texto integral da declaração de conformidade da UE está disponível no seguinte site:

[www.legrandoc.com](http://www.legrandoc.com)