

**legrand**

INTERRUPTEUR À TIRETTE  
Pour éclairage de mobilier

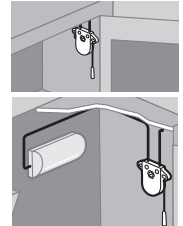
0 911 64

**Pour commander un éclairage dans un meuble**

PENSEZ  
AU TRI !

CONFORME  
REGLER  
Avec un bouton  
à levier

RECYCLAGE  
RECYCLAGE  
RECYCLAGE



**2 ans**  
GARANTIE



Made in France

3 245060 19 11645 1

**⚠ Avant toute intervention,  
couper le courant.  
Respecter strictement les conditions  
d'installation et d'utilisation.**

LEI2870AA  
© Legrand 2019

**legrand** Pro & Consumer service  
BP 30076 - 87002 LIMOGES CEDEX FRANCE  
www.legrand.com

Design and Quality by LEGRAND (France)

**RECOMMANDATIONS**

Cet appareil doit être incorporé dans un meuble.  
Ne pas installer nu.

**BRANCHEMENT**

