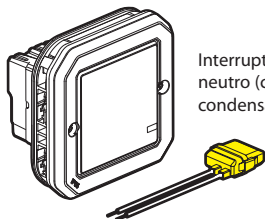


Para conectar o seu interruptor conectado, é **necessário** primeiro adquirir e instalar um starter pack conectado Suno with Netatmo.

**Composição do pack**



Interruptor conectado sem neutro (com opção de variação) + condensador

**Características**

No modo (on/off), esta opção funciona com os seguintes tipos de lâmpadas:

Temperatura +45°C -5°C	Tamanho do fio 2 x 1,5 mm <sup>2</sup> 2 x 2,5 mm <sup>2</sup>	Tipo de lâmpada	(*)		
			LED	Incandescente	Halógena
50/60 Hz		☀️	⚡	⚡	⚡
240 V~	Max.	125 W	125 VA	125 VA	125 VA
	Min.	5 W	5 VA	5 VA	5 VA
110 V~	Max.	75 W	75 VA	75 VA	75 VA
	Min.	5 W	5 VA	5 VA	5 VA

ou 10 lâmpadas máx. Para uma iluminação confortável, recomendamos o uso de lâmpadas do mesmo tipo e marca.

Produto **NÃO COMPATÍVEL** com transformador ferromagnético. Risco de quebra do produto



No modo de operação opção variação (que pode ser ativado via App), este interruptor funciona apenas com lâmpadas variáveis (identificáveis pelo logotipo na embalagem).



LE12815AA

**O condensador Ref. 0 401 49 deve ser utilizado obrigatoriamente para:**  
 - evite ligar intempestivamente a carga no estado OFF.

110- 240 V~	50 - 60 Hz	11 mA max.	-5° C → +55° C



Apenas um condensador por circuito de iluminação

**Antes de começar: Precauções de cablagem**

Se pretende instalar interruptores de luz bidirecionais ou tomadas de energia comutadas, leia as seguintes precauções:

Para controlar uma luz com dois ou mais interruptores, use apenas os produtos:



Interruptor conectado sem neutro (com opção variação) + condensador

Interruptores de luz sem fios para todos os outros controles (não incluídos neste pack)



Não use: dois interruptores conectados (com opção de variação) para controlar o mesmo ponto de iluminação.

1

**Precauções de segurança obrigatórias**



**OFF**  
Desligue a energia no disjuntor principal

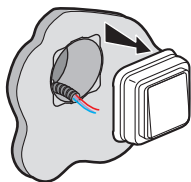
2



**Certifique-se de que a energia esteja desligada antes de continuar com a instalação.**

## 2 Instale o interruptor conectado (com opção de variação)

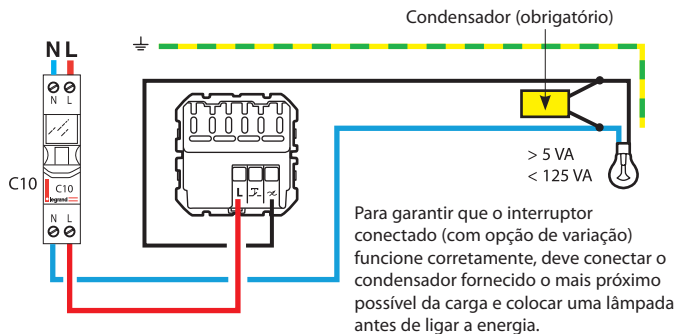
1



Desinstale o interruptor antigo

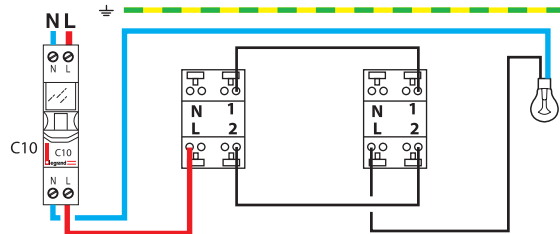
2

Ligue o interruptor conectado



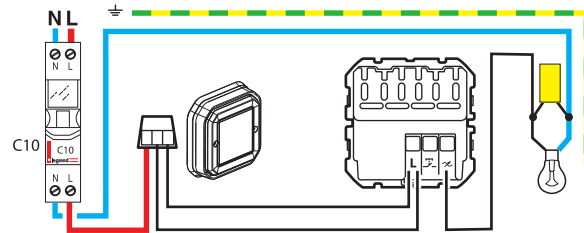
O interruptor conectado (com opção variação) funciona com lâmpadas standard ou variáveis, incluindo LEDs acima de 5 W. O uso de LEDs variáveis é obrigatório quando o modo variação está ativado.

## Cablagem existente



**Substituição de um interruptor de 2 vias existente por um interruptor conectado + interruptor de iluminação sem fios**  
Interruptor anterior substituído pelo interruptor de iluminação sem fios

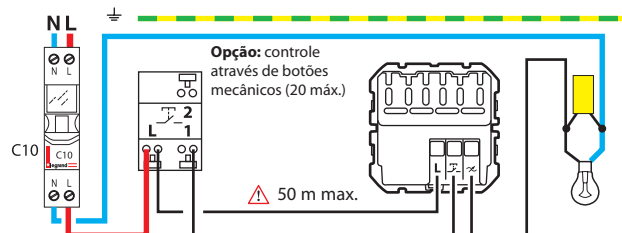
Interruptor sem fios + interruptor conectado com fios

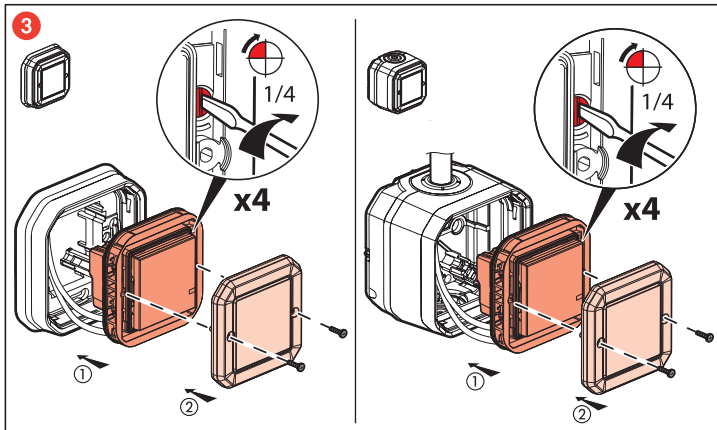


Use um conector para ligar todos os 3 fios juntos (condutores 1 e 2 e retorno para a lâmpada).  
Use um conector dedicado para isolar o fio neutro (se houver)

**Substituição de um interruptor de 2 vias por um interruptor conectado + botão mecânico.**

Interruptor anterior substituído pelo botão mecânico  
Botão de pressão mecânico + interruptor com fios conectado





#### ⚠️ Instruções de segurança

Este produto deve ser instalado de acordo com as regras de instalação e de preferência por um electricista qualificado. Uma instalação incorreta e/ou uma utilização incorreta podem provocar riscos de choque elétrico ou de incêndio. Antes de efetuar a instalação, ler as instruções e ter em conta a localização adequada para a montagem do produto. Não abrir, desmontar, alterar ou modificar o aparelho salvo especificação em contrário nas instruções do produto. Todos os produtos **Legrand** só devem ser abertos e reparados exclusivamente por pessoal formado e autorizado pela **Legrand**. Qualquer abertura ou reparação não autorizada cancela todas as responsabilidades, direitos de substituição e garantias. Utilizar exclusivamente os acessórios da marca **Legrand**.

### 3 Para adicionar um produto conectado à sua instalação conectada, deve seguir as instruções:

- do aplicativo **Legrand Home + Control** (seção **Parâmetros/Adicionar novo produto**)
- ou consulte o manual do usuário em [legrand.pt](http://legrand.pt)



[www.legrand.pt/reference/069875L](http://www.legrand.pt/reference/069875L)

LEGRAND - Pro and Consumer Service - BP 30076  
87002 LIMOGES CEDEX FRANCE • [www.legrand.com](http://www.legrand.com)

## DECLARAÇÃO DE CONFORMIDADE SIMPLIFICADA DA UE

O abaixo assinado,,

**Legrand**

declara que o equipamento de rádio mencionado neste manual está em conformidade com a diretiva 2014/53/UE.

O texto completo da declaração de conformidade da UE está disponível no seguinte endereço de Internet:

[www.legrandoc.com](http://www.legrandoc.com)