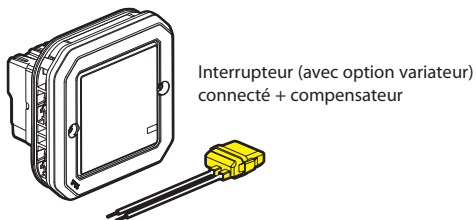


Ce pack est un accessoire connecté qui **nécessite** au préalable l'achat et l'installation du pack de démarrage ou du module passerelle connecté des gammes «...with Netatmo»..

Composition du pack :



Caractéristiques

Dans le mode de fonctionnement par défaut (ON/OFF), cet interrupteur fonctionne avec les ampoules suivantes :

50/60 Hz	2 x 1,5 mm ² 2 x 2,5 mm ²		(*)		
			LED		
240 V~	Max.	125 W	125 VA	125 VA	
	Min.	5 W	5 VA	5 VA	
110 V~	Max.	75 W	75 VA	75 VA	
	Min.	5 W	5 VA	5 VA	

(*) Ou 10 lampes maxi. Pour un bon confort lumineux, il est recommandé d'utiliser des ampoules de même type et de même fabricant. Compatibilité avec toutes les ampoules en mode ON/OFF.

Produit **NON COMPATIBLE** avec une charge ferromagnétique (de type transformateur). Risque de casse produit.



Dans le mode de fonctionnement option variateur (activable depuis l'App), cet interrupteur fonctionne uniquement avec les ampoules à intensité variable (identifiables grâce au logo présent dans l'emballage).



LE12815AA

Le compensateur Réf. 0 401 49 est à utiliser systématiquement pour :

- éviter les allumages intempestifs de la charge à l'état OFF.

110- 240 V~	50 - 60 Hz	11 mA max.	-5° C → +55° C

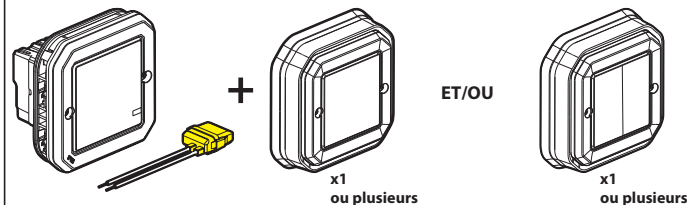


Un seul compensateur par circuit d'éclairage

Avant de commencer : précautions de câblage

Si vous prévoyez d'installer des va-et-vient d'éclairage ou des prises commandées, lisez les précautions suivantes :

Pour commander une lumière à partir de deux points de commande ou plus, utilisez uniquement les produits :



Interrupteur (avec option variateur) connecté + compensateur

Commandes sans fils pour tous les autres points de commande (non incluses dans ce pack)



N'utilisez pas : deux interrupteurs (avec option variateur) connectés pour commander un même point d'éclairage.

1 Précautions impératives de sécurité



OFF
Couper le courant au disjoncteur général

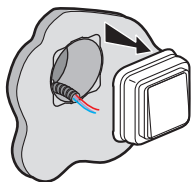
2



Vérifiez l'absence de tension avant de procéder à l'installation.

2 Installez l'interrupteur (avec option variateur) connecté

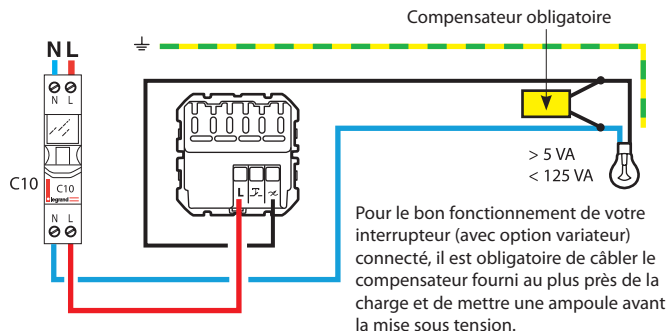
1



Démontez l'interrupteur existant

2

Câblez l'interrupteur connecté



— N (neutre) = bleu

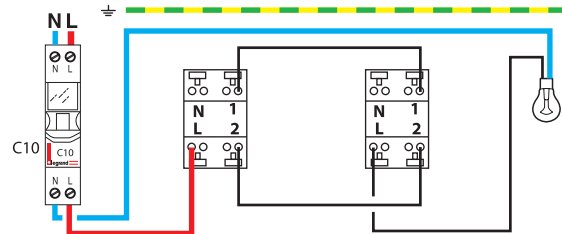
— L (phase) = tout sauf bleu et vert/jaune

— Terre = vert/jaune



L'interrupteur (avec option variateur) connecté fonctionne avec des ampoules classiques ou à variation dont LED, d'une puissance supérieure à 5 W. L'utilisation de LED dimmables est obligatoire lorsque le mode variation est activé pour un fonctionnement optimal de l'installation.

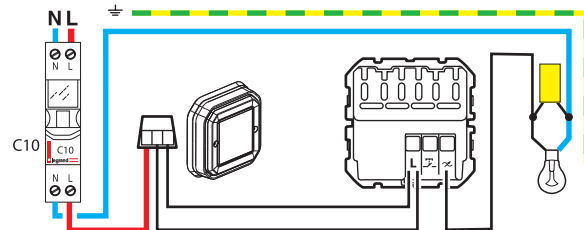
Cablage existant



Cas du remplacement d'un Va-et-vient par une Commande sans fils + variateur.

Ancien interrupteur encastré remplacé par la commande sans fil.

Commande sans fil + interrupteur connecté

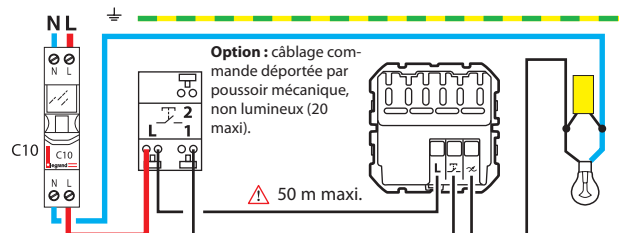


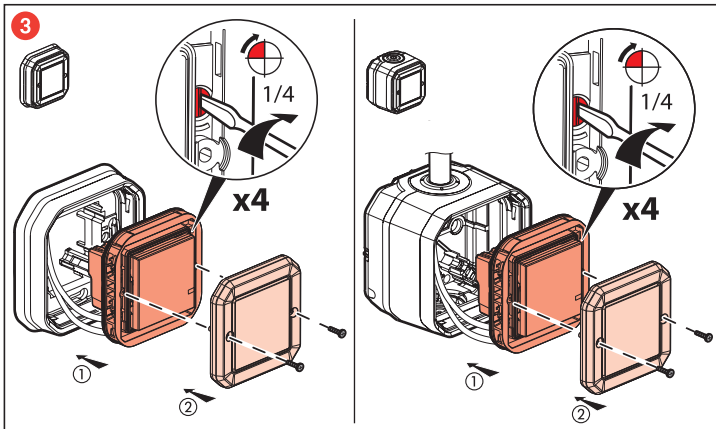
Utilisez un connecteur pour raccorder ensemble les 3 fils (navettes 1, 2 et retour de lampe). Utiliser un connecteur séparé pour isoler le fil du neutre (si présent).

Cas du remplacement d'un Va-et-vient par un Pousoir + variateur

Ancien va-et-vient encastré remplacé par un pousoir.

Pousoir + interrupteur connecté





⚠ Consignes de sécurité

Ce produit doit être installé conformément aux règles d'installation et de préférence par un électricien qualifié. Une installation incorrecte et/ou une utilisation incorrecte peuvent entraîner des risques de choc électrique ou d'incendie. Avant d'effectuer l'installation, lire la notice, tenir compte du lieu de montage spécifique au produit. Ne pas ouvrir, démonter, altérer ou modifier l'appareil sauf mention particulière indiquée dans la notice. Tous les produits **Legrand** doivent exclusivement être ouverts et réparés par du personnel formé et habilité par **Legrand**. Toute ouverture ou réparation non autorisée annule l'intégralité des responsabilités, droits à remplacement et garanties. Utiliser exclusivement les accessoires de la marque **Legrand**.

3 Pour ajouter un produit connecté à votre installation connectée, il est recommandé de suivre les instructions :

- depuis l'application **Legrand Home + Control** (section **Paramètres/Ajout de nouveau produit**).
- ou consulter les guides et notices d'utilisation sur **legrand.fr**



www.legrand.be/reference/069875L

LEGRAND - Pro and Consumer Service - BP 30076
87002 LIMOGES CEDEX FRANCE • www.legrand.com

DÉCLARATION UE DE CONFORMITÉ SIMPLIFIÉE

Le soussigné,

Legrand

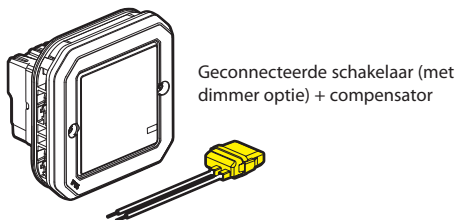
déclare que les équipements radioélectriques cités sur cette notice sont conformes à la directive 2014/53/UE.

Le texte complet de la déclaration UE de conformité est disponible à l'adresse internet suivante :

www.legrandoc.com

Dit pakket is een geconnecteerd accessoire waarvoor de voorafgaande aankoop en installatie van de starterskit of de geconnecteerde gateway-module van de «...with Netatmo»-reeksen vereist is..

INHOUD VAN HET PAKKET



KENMERKEN

In de standaard bedrijfsmodus (AAN/UIT) werkt deze schakelaar met de volgende lampen:

50/60 Hz	2 x 1,5 mm ² 2 x 2,5 mm ²		(*)		
			LED		
240 V~	Max.	125 W	125 VA	125 VA	125 VA
	Min.	5 W	5 VA	5 VA	5 VA
110 V~	Max.	75 W	75 VA	75 VA	75 VA
	Min.	5 W	5 VA	5 VA	5 VA

(*) Of 10 lampen max. Voor een goed lichtcomfort is het aan te raden lampen van hetzelfde type en dezelfde fabrikant te gebruiken. Compatibiliteit met alle lampen in AAN/UIT-modus.

Product NIET COMPATIBEL met een ferromagnetische belasting (type transformator). Risico op productbreuk.



In de modus dimmeroptie (activeerbaar via de app) werkt deze schakelaar alleen met dimbare lampen (herkenbaar aan het op de verpakking aanwezige logo).



LE12815AA

De compensator ref. 0 401 49 moet systematisch worden gebruikt voor:

- vermijd het onverwacht inschakelen van de belasting in de UIT-stand.

110- 240 V~	50 - 60 Hz	11 mA max.	-5° C → +55° C

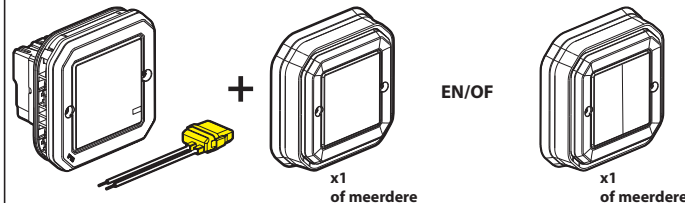


Slechts één compensator per verlichtingscircuit

Voordat u begint: voorzorgsmaatregelen voor de bedrading

Lees de volgende voorzorgsmaatregelen als u van plan bent om wisselschakelaars of geconnecteerde stopcontacten te installeren:

Gebruik alleen volgende producten om een lamp vanaf twee of meer punten te bedienen:



Geconnecteerde schakelaar (met dimmeroptie) + compensator

Draadloze bedieningen voor alle andere controlepunten (niet inbegrepen in dit pakket)



Niet gebruiken: twee geconnecteerde schakelaars (met dimmeroptie) om hetzelfde lichtpunt te bedienen.

1 Verplichte veiligheidsmaatregelen

1



OFF
Schakel de stroom uit met de **algemene stroomonderbreker**

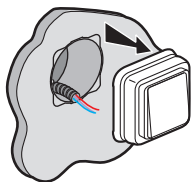
2



Controleer de afwezigheid van spanning voordat u verder gaat met de installatie.

2 Installeer de geconnecteerde schakelaar (met dimmeroptie)

1

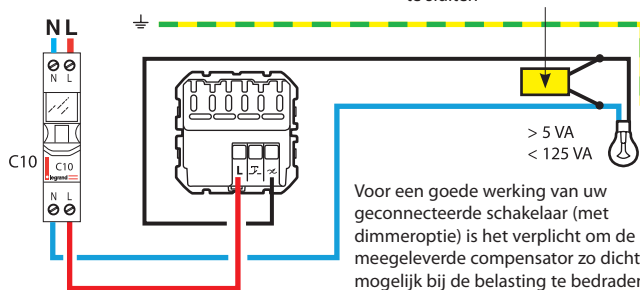


Demonteer de bestaande schakelaar

2

Bekabel de geconnecteerde schakelaar

Verplicht om compensator aan te sluiten



Voor een goede werking van uw geconnecteerde schakelaar (met dimmeroptie) is het verplicht om de meegeleverde compensator zo dicht mogelijk bij de belasting te bedraden en een lamp te plaatsen alvorens onder spanning te zetten

— N (nulleider) = blauw

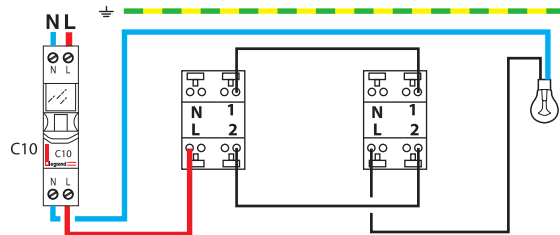
— L (fase) = alles behalve blauw en groen/geel

— Aarde = groen/geel



De geconnecteerde schakelaar (met dimmeroptie) werkt met traditionele of dimbare lampen inclusief LED's, met een vermogen groter dan 5 W. Het gebruik van dimbare LED's is verplicht wanneer de dimmodus is geactiveerd voor een optimale werking van de installatie.

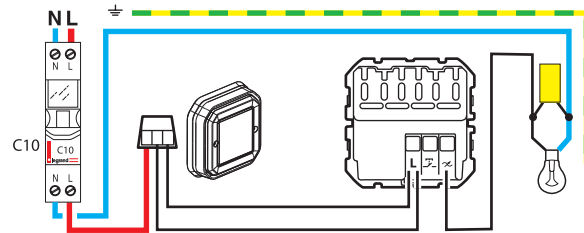
Bestaande bekabeling



Geval van vervanging van een wisselschakelaar door een draadloze bediening + dimmer.

Oude inbouwschakelaar vervangen door een draadloze bediening

Draadloze bediening + geconnecteerde schakelaar



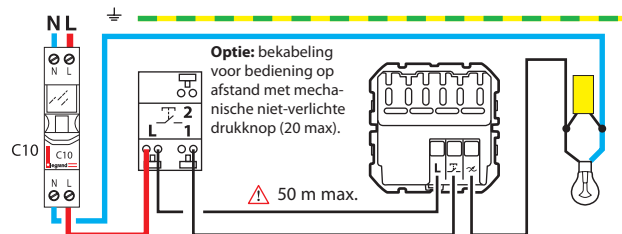
Gebruik een connector om de 3 draden met elkaar te verbinden (wisseldraad 1, 2 en retour lamp).

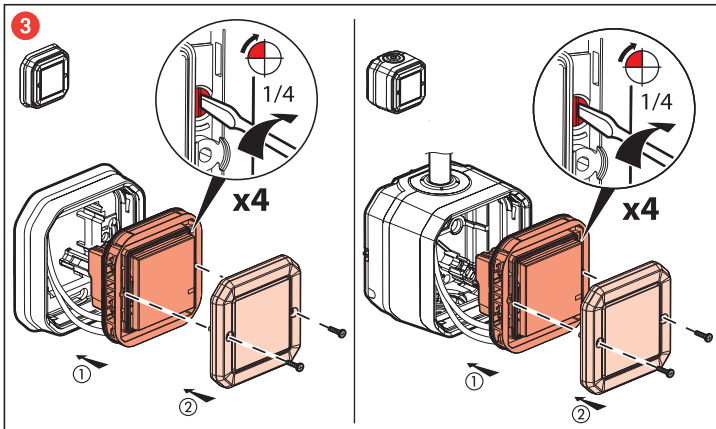
Gebruik een aparte connector om de nuldraad te isoleren (indien aanwezig).

Geval van vervanging van een wisselschakelaar door een drukknop + dimmer.

Oude inbouw wisselschakelaar vervangen door een drukknop

Drukknop + geconnecteerde schakelaar





⚠ Veiligheidsvoorschriften

Dit product moet in overeenstemming met de installatievoorschriften en bij voorkeur door een vakbekwame elektricien worden geïnstalleerd. Bij een onjuiste installatie en/of een onjuist gebruik bestaat het risico van elektrische schokken of brand. Lees alvorens de installatie uit te voeren de handleiding door en houd rekening met de specifieke montageplaats van het product. U mag het apparaat niet openen, demonteren of wijzigen, tenzij dat specifiek in de handleiding wordt vermeld. Alle **Legrand**-producten mogen uitsluitend worden geopend en gerepareerd door personeel dat door **Legrand** is opgeleid en bevoegd verklaard. In geval van ongeoorloofd openen of repareren wordt geen enkele aansprakelijkheid aanvaard, vervalt het recht op vervanging en zijn de garanties niet meer geldig. Gebruik uitsluitend accessoires van het merk **Legrand**.

3 Om een geconnecteerd product toe te voegen aan uw geconnecteerde installatie, is het raadzaam om de instructies te volgen:

- vanuit de **Legrand Home + Control-applicatie** (sectie Instellingen/Nieuw product toevoegen).
- of raadpleeg de gebruikershandleidingen op legrand.fr, legrand.be of legrand.nl



www.legrand.nl/bestelnummers/069875L

LEGRAND - Pro and Consumer Service - BP 30076
87002 LIMOGES CEDEX FRANCE • www.legrand.com

VEREENVOUDIGDE EU CONFORMITEITSVERKLARING

De ondergetekende,

Legrand

verklaart dat de in deze handleiding genoemde radioapparatuur voldoet aan de richtlijn 2014/53/EU. De volledige tekst van de EU-conformiteitsverklaring is beschikbaar op het volgende internetadres:

www.legrandoc.com