

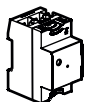
# Deslastrador de cargas conectado

4 121 72

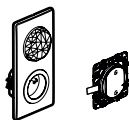
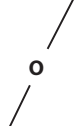


## Requiere la instalación de:

Módulo Gateway



Starter Pack conectado «with Netatmo»



## Función de deslastre de cargas compatible con:

Tomas de corriente conectadas y salidas de cable de las gamas «with Netatmo»



Ej: Bandejas de horno, horno, etc.



Ej: Calefacción eléctrica, secador de toallas, etc.

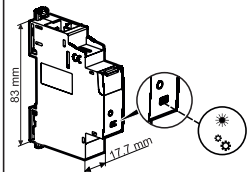
Contactador conectado



Ej.: Calentador de agua, toma para VE, bomba de piscina, etc.

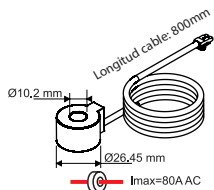
**Nota. Es necesaria la instalación de al menos de uno de estos productos para el funcionamiento del deslastrador de cargas**

## Composición



Deslastrador de cargas conectado

+ Esté atento al sentido de la corriente



Bobina de medida

	<b>U</b>	<b>I</b> medida	<b>F</b> 		
+5°C +45°C	100-240V~ 50/60Hz	80A MAX	2,4-2,4835Ghz <100 mW	+/-1% inferior 63A	

Directiva CE  
En conformidad con la siguiente directiva europea:

Directiva de Baja Tensión (LVD) 2014/35/UE

Compatibilidad electromagnética (CEM) n° 2014/30/UE

## Medidas de seguridad obligatorias

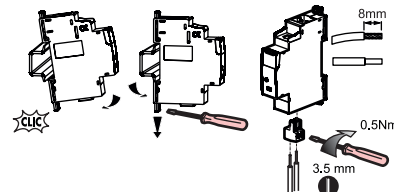


Si no se cumplen estrictamente las condiciones de instalación y uso, puede haber riesgo de descarga eléctrica o incendio.

## 1 Preparación, conexión

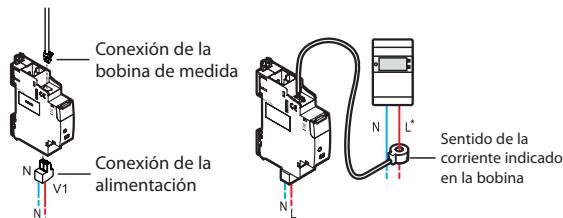


Corte la alimentación bajando el interruptor general

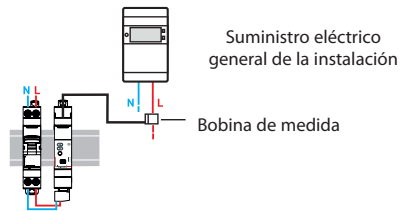


V1, N:  
MAX  
2x 1.5mm<sup>2</sup>  
1.5mm<sup>2</sup>

## Cableado



Es necesario instalar un interruptor de protección para el deslastrador de cargas.



\*: No usar en una instalación trifásica.

Si el producto no está conectado a la fase que está midiendo el consumo, el producto parpadeará en naranja.

— N (neutro) = azul

— L (Línea) = todo menos azul y verde/amarillo

LE12747AA

2) Añada el **Deslastrador de cargas** a su instalación conectada



3) **Presione y mantenga** el botón de configuración del módulo Gateway, **o** en el centro del comando general inalámbrico Entrar / Salir hasta que el LED se ponga verde, **entonces suelte el botón.**



El LED de los dispositivos «with Netatmo» deben encenderse en verde fijo.

4) Complete la instalación



**Presione brevemente** el botón de configuración en el módulo Gateway (o en el centro del comando general inalámbrico Entrar / Salir) para finalizar la instalación.

El LED de todos los dispositivos se apaga.

5) Finalice la instalación en la **app Home+Control**

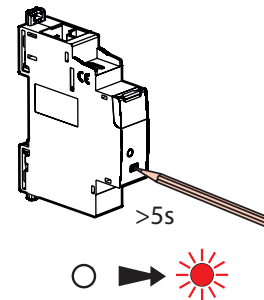
Para añadir este producto conectado y otros elementos a su instalación conectada, debe seguir las instrucciones:

- con la **app Home+Control** (Parámetros/Añadir producto)
- o consultar las guías y hojas de instrucciones en **www.grupolegrand.es/e-catalogo/**



**Restablecer el Deslastrador de cargas para eliminarlo de una instalación conectada**

Presione el botón de configuración del Deslastrador de cargas (> 5 segundos) hasta que el indicador luminoso se ilumine en color rojo. Ya no está asociado con el módulo Gateway / Gateway con base de corriente.



  
[www.grupolegrand.es/e-catalogo/](http://www.grupolegrand.es/e-catalogo/)

LEGRAND GROUP ESPAÑA, S.L.  
Hierro, 56  
28850 Torrejón de Ardoz (Madrid)  
[www.legrand.es](http://www.legrand.es)

**DECLARACIÓN SIMPLIFICADA DE CONFORMIDAD DE LA UE**

El abajo firmante,

**Legrand**

declara que los equipos de radio que figuran en esta hoja de instrucciones cumplen con la directiva 2014/53/UE.

El texto completo de la declaración de conformidad de la UE está disponible en el siguiente sitio web:

**www.legrandoc.com**