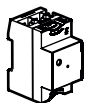


**Erfordert die Installation eines:**

Funk-Gateway Modul

Starterpakets „...with Netatmo“



ODER



ODER

Alle weiteren vernetzte Produkte „with Netatmo“

**Lastabwurf-Funktion kompatibel mit:**

Vernetzte Steckdosen, Kabelauslässe, Schütze und Relais der Produktreihe „...with Netatmo“



Vernetzte Steckdose



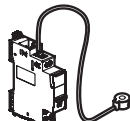
Vernetzter Kabelauslass



Vernetzte Mobile Steckdose



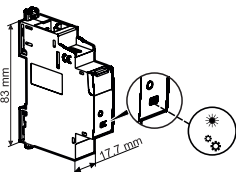
Vernetztes Schütz



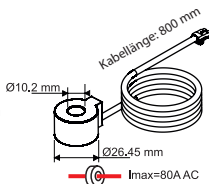
Vernetztes Relais

**Hinweis: Die Installation mindestens eines dieser Produkte ist erforderlich für den Betrieb des Smarten Lastabwurfrelais**

**Aufbau**



Smartes Lastabwurfrelais



Stromwandler

	<b>U</b>	<b>I</b> Messen	<b>F</b> 	Genauigkeit 	Lastabwurf 
+5°C +45°C	100-240V~ 50/60Hz	80A MAX	2,4-2,4835Ghz <100 mW	+/-1% kleiner 63A	

CE Richtlinie  
Entspricht der folgenden europäischen Richtlinie  
Niederspannungsrichtlinie 2014/35/EU  
EMV-Richtlinie 2014/30/EU

**Sicherheitshinweise**

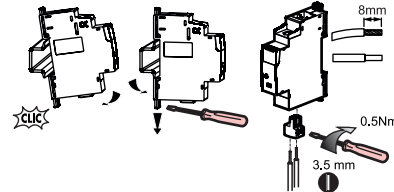


Dieses Produkt darf nur durch eine Elektrofachkraft eingebaut werden. Bei falschem Einbau bzw. Umgang besteht das Risiko eines elektrischen Schlages oder Brandes. Vor der Installation die Anleitung lesen, den produktspezifischen Montageort beachten.

**1 Vorbereitung, Anschluss**



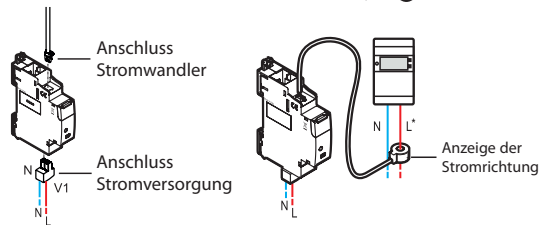
OFF



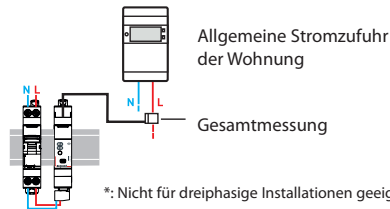
Spannungsversorgung zur Installation der Geräte ausschalten

V1, N:  
MAX  
2x 1.5mm<sup>2</sup>  
1.5mm<sup>2</sup>

**Verdrahtung**



Eine Vorsicherung von 2A bis 16A, je nach Kabelquerschnitt, ist zum Schutz des Lastabwurfrelais erforderlich.

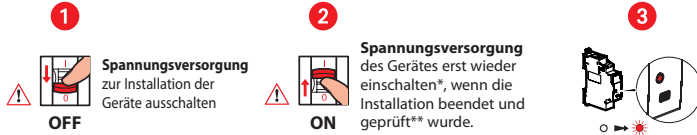


\*: Nicht für dreiphasige Installationen geeignet.

Wenn das Produkt an eine andere Phase angeschlossen ist als die, an der es den Verbrauch überwatcht, blinkt die Produkt-LED orange.

— N (Neutralleiter) = blau — L (stromführend) = alle außer blau und grün/gelb

## 2 Hinzufügen des Lastabwurfrelais in eine vernetzte Installation



\* Um alle angeschlossenen Produkte gleichzeitig neu zu starten

\*\* Nach dem Sie die Installation verdrahtet haben, setzen Sie die Frontabdeckung wieder an, damit keine aktiven, unter Spannung stehenden Teile zugänglich sind.

## 3 Abschliessen der Installation in der Legrand Home + Control App

Laden Sie die Home + Control App herunter und folgen Sie den Anweisungen, um das vernetzte Produkt in ihre Installation hinzuzufügen.

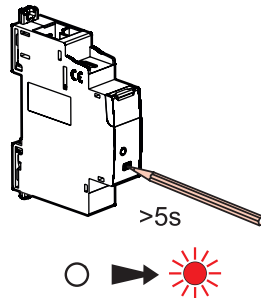


Sie haben auch die Möglichkeit, Ihre vernetzte Installation über einen Sprachassistenten zu steuern und können Ihre Szenarien über die Home + Control App personalisieren.



## Rücksetzen des Energiezählers, um ihn aus einer vernetzten Installation entfernen zu können

Drücken Sie die Konfigurationstaste am Lastabwurfrelais für mehr als 5 Sekunden, bis die LED durchgehend rot leuchtet. Das Lastabwurfrelais ist nicht mehr mit dem Gateway verbunden.



[www.legrand.de](http://www.legrand.de) - [www.legrand.at](http://www.legrand.at) - [www.legrand.ch](http://www.legrand.ch)

**Legrand GmbH**, Am Silberg 14, 59494 Soest, Deutschland  
**Legrand Austria GmbH**, Floridsdorfer Hauptstrasse 1, 1210 Wien, Österreich  
**Legrand (Schweiz) AG**, Industriestrasse 25, 5033 Buchs (AG) - Switzerland

## VEREINFACHTE EU-KONFORMITÄTSERKLÄRUNG

Der Unterzeichner,

**Legrand**

erklärt, dass das in dieser Anleitung genannte funkgesteuerte Elektrogerät der Richtlinie 2014/53/EU entspricht.

Den vollständigen Wortlaut der EU-Konformitätserklärung finden Sie auf folgender Webseite:

[www.legrandoc.com](http://www.legrandoc.com)