

Pack de démarrage connecté « with Netatmo »

CB1446/CN1446/CT1446

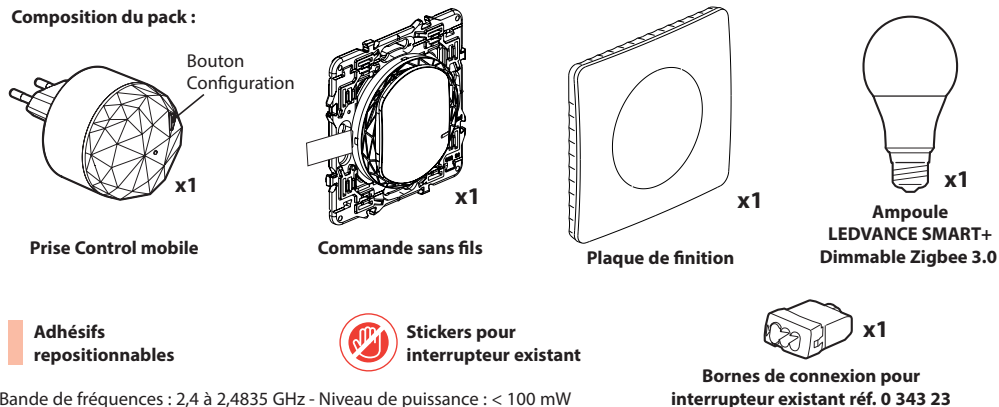
1 991 09/10/11/12

Ce pack vous permet de démarrer une installation connectée dans votre logement pour contrôler à distance vos éclairages d'ambiance couleurs et appareils électriques.

legrand®

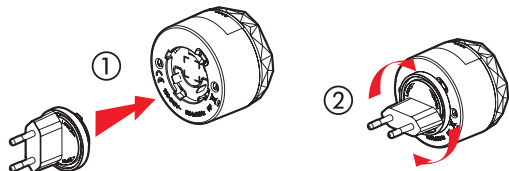
SIMPLEMENT
CONNECTÉ

Composition du pack :

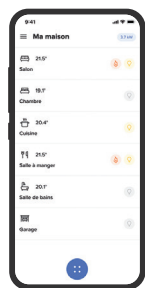


Étapes d'installation

1 Branchez la Prise Control Mobile sur une prise facilement accessible et protégée par un disjoncteur 16 A maximum.



2 Téléchargez l'**App Home + Control** et suivez les instructions pour ajouter les produits filaires et sans fils à votre installation.



3 Vous êtes prêts à piloter votre installation via un assistant vocal et pouvez personnaliser vos scénarios via l'App **Home + Control**.



Apple HomeKit : Au cours de l'installation de l'application mobile iOS, ce code vous sera demandé

Code unique d'installation Apple HomeKit à conserver

Que devient l'interrupteur existant ?

Une fois l'installation terminée, vous piloterez l'ampoule avec votre commande sans fils, avec l'**App Home + Control** ou via un assistant vocal. Vous pourrez donc neutraliser votre interrupteur existant, à l'aide des solutions **A** ou **B**.

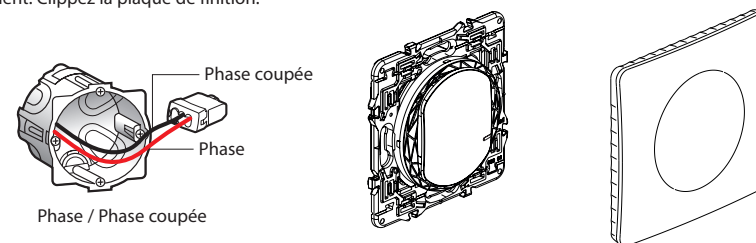
A Avec le sticker fourni dans le pack

Vous avez besoin de garder votre ampoule alimentée. Positionnez votre sticker sur l'interrupteur pour le maintenir en position «ON».

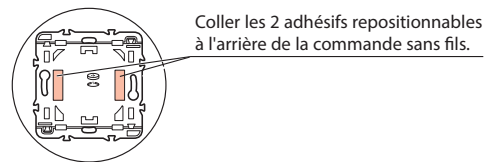


B Avec la borne connexion fourni dans le pack

- Coupez le courant et vérifiez l'absence de tension en manipulant l'interrupteur.
- Retirez complètement (de la boîte d'encastrement) votre interrupteur existant à l'aide d'un tournevis.
- Utilisez la borne de connexion fournie pour raccorder ensemble les 2 ou 3 fils câblés sur l'interrupteur à remplacer. Ces fils peuvent être de diverses couleurs (rouge, noir, orange, marron ou violet). Si un fil de couleur bleu (neutre) est présent, le raccorder à un autre bornier de façon séparée.
- Repoussez les fils raccordés à la borne de connexion au fond de la boîte d'encastrement. Fixez la commande sans fils à l'aide des vis de la boîte d'encastrement. Clippez la plaque de finition.

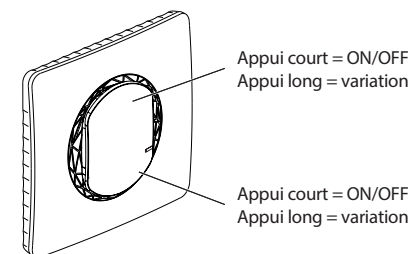


Mise en place des adhésifs dans le cas où vous souhaitez positionner votre commande sans fil directement sur le mur.

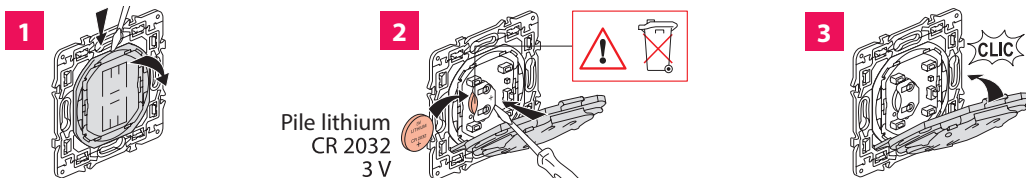


⚠ Avant de fixer la commande sans fils à l'aide des adhésifs repositionnables fournis, faites un test de collage sur une zone non visible du mur.

Fonctionnement de la télécommande



Remplacement de la pile



Pile lithium
CR 2032
3 V

⚠️ Consignes de sécurité

Ce produit doit être installé conformément aux règles d'installation et de préférence par un électricien qualifié. Une installation incorrecte et/ou une utilisation incorrecte peuvent entraîner des risques de choc électrique ou d'incendie. Avant d'effectuer l'installation, lire la notice, tenir compte du lieu de montage spécifique au produit. Ne pas ouvrir, démonter, altérer ou modifier l'appareil sauf mention particulière indiquée dans la notice. Tous les produits Legrand doivent exclusivement être ouverts et réparés par du personnel formé et habilité par Legrand. Toute ouverture ou réparation non autorisée annule l'intégralité des responsabilités, droits à remplacement et garanties. Utiliser exclusivement les accessoires de la marque Legrand.



www.legrand.fr/reference/CB1446

LEGRAND - Pro and Consumer Service - BP 30076
87002 LIMOGES CEDEX FRANCE • www.legrand.com

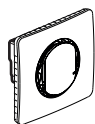
DÉCLARATION UE DE CONFORMITÉ SIMPLIFIÉE

Le soussigné, **Legrand**

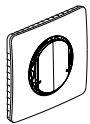
déclare que les équipements radioélectriques cités sur cette notice
sont conformes à la directive 2014/53/UE. Le texte complet de la
déclaration UE de conformité est disponible à l'adresse internet suivante :
www.legrand.com/ecatalogue

Complétez votre installation :

Votre installation connectée Legrand est évolutive. Vous pouvez facilement ajouter l'ensemble de la gamme connectée Legrand ainsi que les produits compatibles d'éclairage Zigbee 3.0 d'autres marques. De nombreuses fonctions sont compatibles dont la programmation de scénarios, le pilotage de vos volets roulants ou le contrôle de votre consommation d'énergie avec les produits Netatmo et bien d'autres que vous pouvez retrouver sur legrand.com via l'onglet maison connectée.



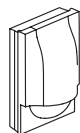
Interrupteur connecté
d'éclairage et de prises
CB9417/CN9417/CT9417
199 162/172/182
199 232/252



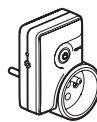
Commande double
d'éclairage et prises
CB9416/CN9416/CT9416
199 168/178/188
199 238/258



Prises connectées
CB9460/CN9460/CT9460
199 161/171/181
199 231/251



Détecteur de
mouvement
199140



Prise mobile
standard franco-belge
199141

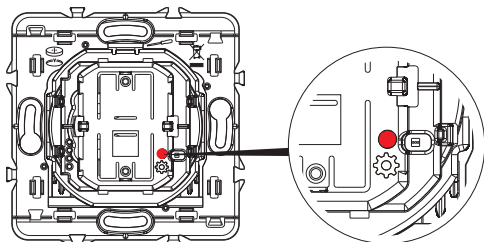
Processus de réinitialisation

Prise Control

Pour réinitialiser votre Prise Control, effectuez un appui long sur le bouton « Configuration » de la Prise Control jusqu'à ce que celle-ci s'allume en orange fixe, puis relâcher le bouton. La Prise Control démarre ensuite sa réinitialisation ainsi que celle des produits qui lui sont rattachés (hors produits fonctionnant à pile ou GreenPower), cela peut prendre plusieurs minutes. La Prise Control s'allumera en rose pour indiquer que l'opération de réinitialisation est terminée.

Commande sans fil d'éclairage

La réinitialisation de la commande d'éclairage sans fil s'opère par un appui long d'environ 7s sur le bouton "Configuration" accessible en retirant l'enjoliveur de la commande d'éclairage sans fil. La réinitialisation est confirmée par un flash rouge.




Ampoules et autres dispositifs Zigbee

Voir la notice des produits.

À propos de Zigbee 3.0

Le Zigbee est un protocole de communication permettant aux produits connectés (éclairage, commandes d'éclairage et de prises, commande de volets roulants...) certifiés Zigbee 3.0 de communiquer et fonctionner ensemble.

Pour vérifier si un éclairage est certifié Zigbee 3.0 et donc compatible avec votre pack de démarrage connecté cherchez le logo  Zigbee sur l'emballage ou sur la notice de votre produit. Vous pouvez également consulter la liste de tous les produits certifiés Zigbee 3.0 à l'adresse suivante : <https://csa-iot.org>

Si vous possédez déjà des produits certifiés Zigbee 3.0 ayant leur propre pont de connexion, pensez à les réinitialiser pour pouvoir les utiliser avec votre pack de démarrage connecté "with Netatmo". Référez-vous à la notice de vos produits pour connaître la procédure de réinitialisation.