

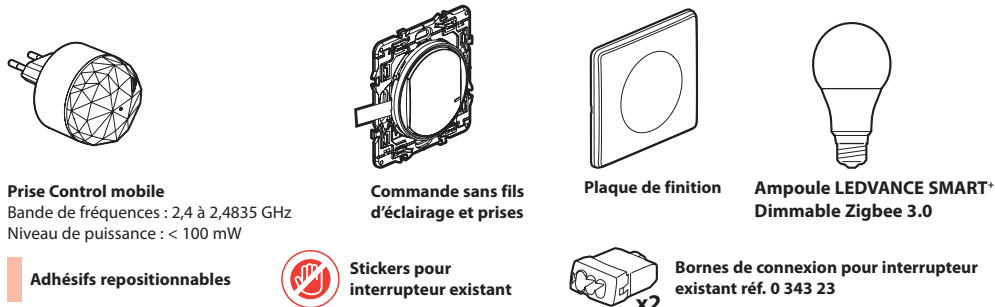
Pack de démarrage connecté «with Netatmo»
1 991 09/10/11/12

Ce pack vous permet de démarrer une installation connectée sans fils dans votre logement pour contrôler à distance vos éclairages et appareils électriques.



SIMPLEMENT
CONNECTÉ

Composition du pack :

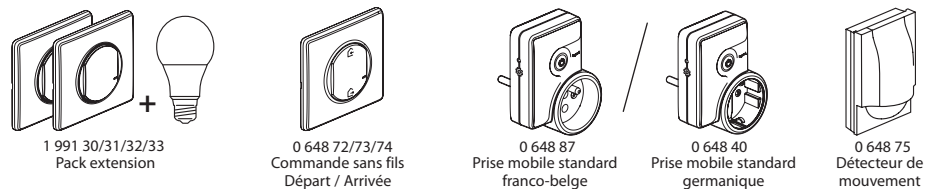


Étapes d'installation

- 1 Branchez la Prise Control sur une prise protégée facilement accessible par un disjoncteur 16 A maximum.
- 2 Téléchargez l'App Home + Control et suivez les instructions pour associer la commande sans fils et l'ampoule Ledvance SMART+
- 3 Vous êtes prêts à piloter votre installation et pouvez personnaliser vos scénarios via l'App Home + Control ou via votre assistant vocal.

Complétez votre installation

Votre installation connectée Legrand est évolutive. Vous pouvez facilement associer l'ensemble de la gamme connectée Legrand ainsi que les produits compatibles d'éclairage Zigbee 3.0 d'autres marques. De nombreuses fonctions sont compatibles dont la programmation de scénarios, le pilotage de vos volets roulants ou le contrôle de votre consommation d'énergie avec les produits Netatmo et bien d'autres que vous pouvez retrouver sur legrand.com via l'onglet maison connectée.



Apple HomeKit : Au cours de l'installation de l'application mobile iOS, ce code vous sera demandé

Code unique d'installation Apple HomeKit à conserver

Que devient l'interrupteur existant ?

Une fois l'installation terminée, vous piloterez l'ampoule avec votre commande sans fils, avec l'App Home + Control ou via un assistant vocal. Vous pourrez donc neutraliser votre interrupteur existant, à l'aide des solutions **A** ou **B**.

A Avec le sticker fourni dans le pack

Vous avez besoin de garder votre ampoule alimentée. Positionnez votre sticker sur l'interrupteur pour le maintenir en position «ON».



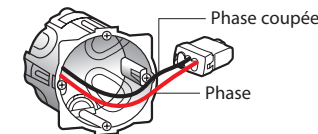
B Avec la borne connexion fourni dans le pack

a. Coupez le courant et vérifiez l'absence de tension en manipulant l'interrupteur.
b. Retirez complètement (de la boîte d'encastrement) votre interrupteur existant à l'aide d'un tournevis.

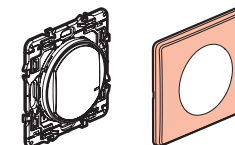
c. Utilisez la borne de connexion fournie pour raccorder ensemble les 2 ou 3 fils câblés sur l'interrupteur à remplacer. Ces fils peuvent être de diverses couleurs (rouge, noir, orange, marron ou violet).

Si un fil de couleur bleu (neutre) est présent, le raccorder à un autre bornier de façon séparée.

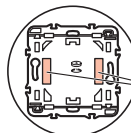
d. Repoussez les fils raccordés à la borne de connexion au fond de la boîte d'encastrement. Fixez la commande sans fils à l'aide des vis de la boîte d'encastrement. Clippez la plaque de finition.



Phase / Phase coupée



Mise en place des adhésifs dans le cas où vous souhaitez positionner votre commande sans fils directement sur le mur.



Coller les 2 adhésifs repositionnables à l'arrière de la commande sans fils.

Avant de fixer la commande sans fils à l'aide des adhésifs repositionnables fournis, faites un test de collage sur une zone non visible du mur.

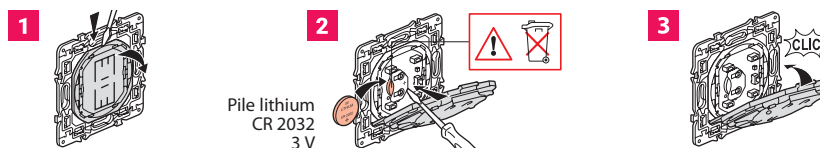
À propos de zigbee 3.0

Le Zigbee est un protocole de communication permettant aux produits connectés (éclairage, commandes d'éclairage et de prises, commande de volets roulants...) certifiés Zigbee 3.0 de communiquer et fonctionner ensemble.

Pour vérifier si un éclairage est certifié Zigbee 3.0 et donc compatible avec votre pack de démarrage connecté «with Netatmo», cherchez le logo Zigbee sur l'emballage ou sur la notice de votre produit. Vous pouvez également consulter la liste de tous les produits certifiés Zigbee 3.0 à l'adresse suivante : https://zigbeealliance.org/product_type/certified_product/

Si vous possédez déjà des produits certifiés Zigbee 3.0 ayant leur propre pont de connexion, pensez à les réinitialiser pour pouvoir les utiliser avec votre pack de démarrage connecté «with Netatmo». Référez-vous à la notice de vos produits pour connaître la procédure de réinitialisation.

Remplacement de la pile d'une commande sans fils



www.legrand.fr/reference/199109
LEGRAND - Pro and Consumer Service - BP 30076
87002 LIMOGES CEDEX FRANCE • www.legrand.com

DÉCLARATION UE DE CONFORMITÉ SIMPLIFIÉE

Le soussigné, **Legrand**
déclare que les équipements radioélectriques cités sur cette notice sont conformes à la directive 2014/53/UE.