

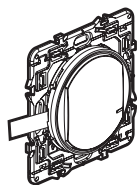
## Zestaw rozszerzający sterowania oświetleniem «with Netatmo» 1 991 30/31/32/33

Zestaw umożliwia rozbudowę bezprzewodowego systemu sterowania oświetleniem oraz urządzeniami elektrycznymi.



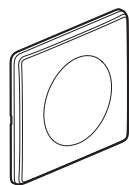
ZESTAW  
SMART DOM

### > Zawartość zestawu:



x2

Bezprzewodowy łącznik oświetlenia



x2

Ramka



x1

Smart żarówka ściemniająca  
LEDVANCE SMART Zigbee 3.0

### Elementy montażowe



Naklejka na łącznik

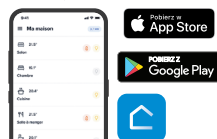


x2

Złączka nr ref 0 343 23

### > Instrukcja instalacji

**1** Upewnij się że masz zainstalowany zestaw startowy «with Netatmo» oraz posiadasz aplikację Home + Control na swoim urządzeniu mobilnym



**2** W celu dodania dwóch bezprzewodowych łączników oświetlenia oraz smart żarówki do istniejącej instalacji connected postępuj zgodnie z poleceniami aplikacji Home + Control w części Dodaj Produkt

**3** Od teraz możesz zarządzać swoim systemem również poprzez wydawanie komend głosowych. Możesz również tworzyć własne scenariusze za pomocą aplikacji Home + Control.



\*poziom intensywności świecenia smart żarówki może być regulowany poprzez wciśnięcie i przytrzymanie przycisku bezprzewodowego łącznika oświetlenia

### > Uzupełnienie instalacji:

Instalacja connected jest skalowalna i umożliwia rozbudowę o dodatkowe elementy. Personalizacja scenariuszy i harmonogramów realizowana jest w aplikacji Home + Control.



0 677 24/74  
0 648 94

Sterowanie bezprzewodowe oświetleniem w trybie łącznika świecznikowego



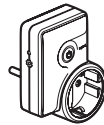
0 677 55/56/57

4 scenariusze



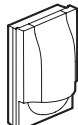
0 648 87

Gniazdo mobilne



0 648 40

Gniazdo mobilne



0 648 75

Detektor ruchu



Smart żarówka ściemniająca LEDVANCE SMART Zigbee 3.0

### ⚠ Przepisy bezpieczeństwa

Produkt ten powinien być montowany zgodnie z zasadami instalacji, najlepiej przez wykwalifikowanego elektryka. Niepoprawna instalacja i/lub niewłaściwe użytkowanie mogą spowodować ryzyko porażenia prądem lub pożaru. Przed przystąpieniem do instalacji, zapoznać się z instrukcją i uwzględnić miejsce montażu urządzenia. Nie otwierać, nie demontować ani nie modyfikować urządzenia, jeśli nie ma na ten temat specjalnej wzmianki w instrukcji. Wszystkie produkty **Legrand** mogą być otwierane i naprawiane wyłącznie przez pracowników przeszkolonych i upoważnionych przez **Legrand**. Każde otwarcie lub naprawa dokonane bez odpowiedniego upoważnienia zwalnia **Legrand** od wszelkiej odpowiedzialności, powoduje utratę prawa do wymiany produktu i wygaśnięcie gwarancji. Używać wyłącznie oryginalnych części marki **Legrand**.

LE12548AA

### > Co zrobić z obecnym łącznikiem?

Po zakończeniu instalacji smart żarówka sterowana jest z bezprzewodowego łącznika sterowania oświetlenia lub z aplikacji Home + Control lub poprzez wydawane komendy głosowe **A** lub **B**.

#### **A** Wykorzystując naklejkę dostarczaną w zestawie

Żarówka powinna być zasilana ciągle. Umieść naklejkę na łączniku w celu ochrony przed wyłączeniem.



#### **B** Wykorzystując złącze dodane do zestawu

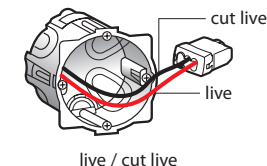
**a.** Wyłącz zasilanie i sprawdź za pomocą łącznika czy zostało wyłączone.

**b.** Używając śrubokręta usuń z puszki dotychczasowy łącznik.

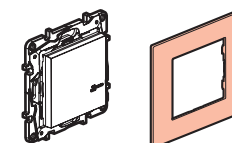
**c.** Używając złączki połącz ze sobą 2 lub 3 przewody, które były dołączone do dotychczasowego łącznika.

Powyższe przewody mogą przyjmować różne kolory (czerwony, czarny, pomarańczowy, brązowy lub purpurowy). Jeżeli w puszcze znajduje się przewód w kolorze niebieskim (neutralny), umieść go w dodatkowej złączce separując od pozostałych przewodów.

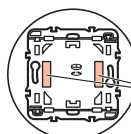
**d.** Umieść przewody w złączkach w puszcze i używając śrub montażowych przykręć bezprzewodowy łącznik oświetlenia. Załóż ramkę.



live / cut live



### > Używanie zestawu montażowego w celu umieszczenia łącznika bezprzewodowego na ścianie.



Przyklej dwie taśmy montażowe z tyłu łącznika bezprzewodowego



Przed ostatecznym przyklejeniem łącznika bezprzewodowego do ściany sprawdź przyczepność taśm montażowych na ścianie w niewidocznym miejscu pokoju.

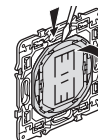
### **0** zigbee 3.0

Zigbee jest protokołem komunikacyjnym umożliwiającym produktom connected (sterującym oświetleniem, gniazdami, roletami...) certyfikowanymi Zigbee 3.0 wzajemną komunikację. W celu stwierdzenia czy oświetlenie jest certyfikowane Zigbee 3.0 sprawdź logo na opakowaniu produktu lub w jego instrukcji. Możesz również sprawdzić to pod adresem <https://csa-iot.org>

W przypadku gdy posiadasz już produkty zgodne z Zigbee 3.0 rozważ ich zresetowanie i dodanie do zestawu startowego «with Netatmo». Resetowanie produktów opisane jest w ich instrukcjach.

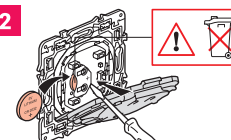
### > Wymiana baterii w bezprzewodowym łączniku oświetlenia

**1**

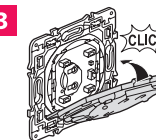


**2**

Bateria CR 2032 3V



**3**



[www.legrand.fr/reference/191130](http://www.legrand.fr/reference/191130)  
LEGRAND - Pro and Consumer Service - BP 30076  
87002 LIMOGES CEDEX FRANCE • [www.legrand.com](http://www.legrand.com)

### DEKLARACJA ZGODNOŚCI UE SKRÓCONA

Niżej podpisany, **Legrand** oświadcza, że urządzenie radioelektryczne wymienione w niniejszej instrukcji są zgodne z dyrektywą 2014/53/WE.

[www.legrandoc.com](http://www.legrandoc.com)